

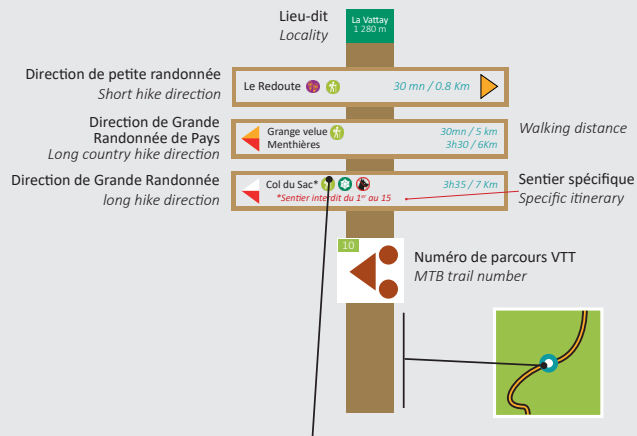
Il était une fois, en 1394, un alpage concédé par le comte de Savoie : Nardérons. On y faisait du fromage tout l'été, et un petit hameau s'y forma. Huit cabanes, des vaches, et la vie rude des montagnards ont marqué ces lieux de leur empreinte.



© Anne Marie Barbe

Once upon a time, in 1394, there was an alpine pasture granted by the Count of Savoy: Nardérons. Cheese was made there all summer long, and a small hamlet formed. Eight huts, cows, and the harsh life of the mountain dwellers left their mark on this place.

## Signalétique / Signpost



Itinéraire de randonnée  
Hiking route



Itinéraire GR9  
GR9 route

Itinerary entering the  
natural reserve



Itinéraire Grandes  
traversées du jura  
"Grandes traversées  
du Jura" route

Itinéraire interdit aux chiens  
même en laisse  
Dog prohibited route  
(even on a leash)



Itinéraire avec table d'orientation  
Itinerary with orientation table

Itinéraire ski de randonnée  
Cross-country skiing route



Itinéraire raquette  
Snowshoes route

## Balisateur de jalonnement / Signposting

Grande Randonnée GR®  
GR Long hiking route



Grande Randonnée de Pays  
Long country hike



Petite Randonnée  
Hike



Pays de Gex  
agglo

Difficulté : \* \* \* \* | Départ : Thoiry, Place de l'Eglise

16 km

1 297 m (+/-)

8H30

Période d'ouverture : du 01/04 au 30/11\*  
\* soumis aux conditions d'enneigement

Chiens interdits

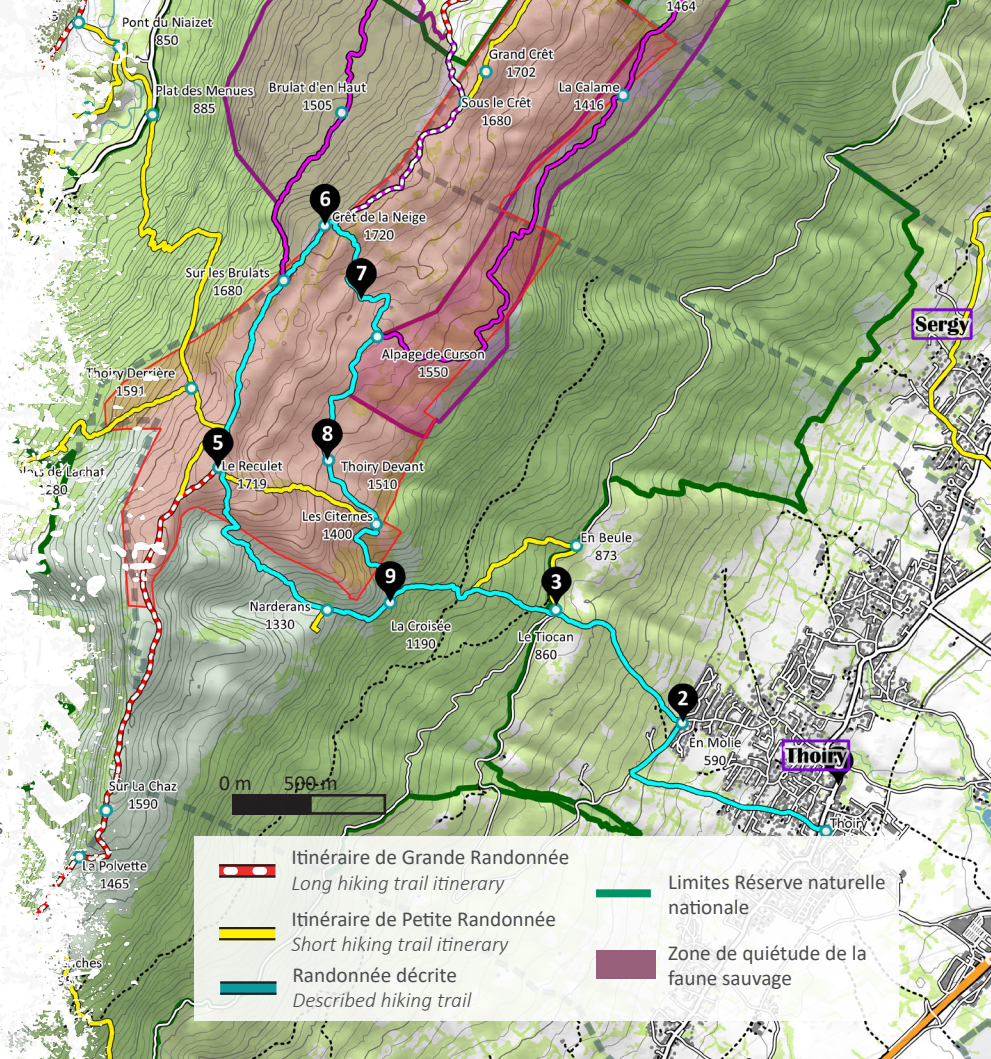
Randonnée pédestre

Thoiry les Hauts  
Sommets

PAYS DE GEX  
MONTS JURA  
Tourisme

Ce circuit offre une superbe diversité de paysages : forêts typiques du Jura, vastes alpages et crêtes panoramiques se succèdent au fil de l'itinéraire. C'est une boucle complète et exigeante, idéale pour les amateurs de randonnée sportive.

- (1) Depuis la place de l'église, suivre le balisage jaune en prenant à droite rue Brian Stresemann, puis à gauche rue de la Vierge avant de remonter successivement les rues Mollard, du Quart et des Fergots jusqu'au chemin des Écoliers et à la rue du Reculet.
- (2) Le sentier s'élève en forêt sur environ 250 mètres de dénivelé jusqu'au chalet du Tiocan.
- (3) Poursuivre à droite sur la route du Reculet, puis prendre à gauche le sentier qui traverse une résurgence avant de rejoindre la Croisée et continuer l'ascension. (4) À l'intersection, tourner à gauche vers le chalet de Narderans puis à droite pour grimper les voûtes rocheuses jusqu'à retrouver le GR près du sommet du Reculet. (5) Depuis le Reculet, suivre le GR vers le Crêt de la Neige à travers un relief vallonné et boisé. (6) Au sommet, admirer la vue puis descendre à droite par le PR jaune en direction du Curson et rejoindre l'alpage. (7) Contourner l'alpage, suivre le chemin blanc vers Thoiry-devant jusqu'au chalet. (8) Continuer la descente sur le chemin longeant les citernes pour retrouver la Croisée. (9) Revenir ensuite par le même itinéraire en passant par Le Tiocan pour regagner la place de l'église.



This circuit offers a superb variety of landscapes: typical Jura forests, vast mountain pastures and panoramic ridges follow one another along the route. It is a complete and demanding loop, ideal for keen hikers.

- (1) From the church square, follow the yellow markings, turning right onto Rue Brian Stresemann, then left onto Rue de la Vierge before climbing successively up Rue Mollard, Rue du Quart and Rue des Fergots to Chemin des Écoliers and Rue du Reculet.
- (2) The path climbs through the forest for about 250 metres to the Tiocan chalet.
- (3) Continue right on Route du Reculet, then turn left onto the path that crosses a resurgence before reaching La Croisée and continuing the ascent. (4) At the intersection, turn left towards the Narderans chalet, then right to climb the rock arches until you reach the GR near the summit of Le Reculet. (5) From Reculet, follow the GR towards Crêt de la Neige through hilly, wooded terrain. (6) At the summit, admire the view, then descend to the right via the yellow PR towards Curson and join the mountain pasture. (7) Go around the mountain pasture, follow the white path towards Thoiry-devant to the chalet. (8) Continue downhill on the path alongside the cisterns to return to La Croisée. (9) Then return via the same route, passing through Le Tiocan to return to the church square.