

TOP Randonnée pédestre : Le circuit des Scioux

↔ 13 km

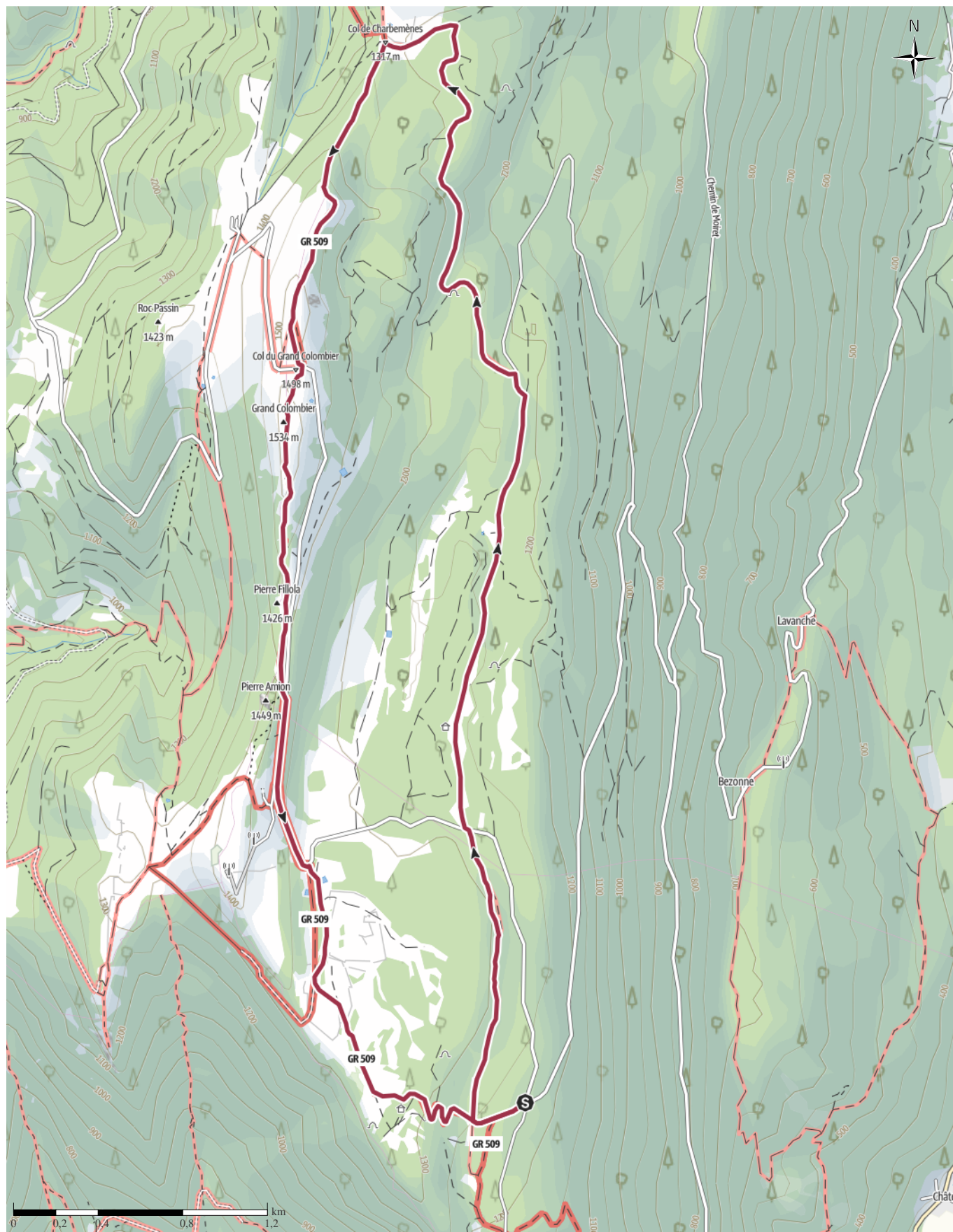
🕒 4:20 h.

▲ 395 m

▼ 394 m

Difficulté

Facile



Données cartographiques: cartographie d'Outdooractive; ©OpenStreetMap (www.openstreetmap.org)

TOP Randonnée pédestre : Le circuit des Scioux

↔ 13 km

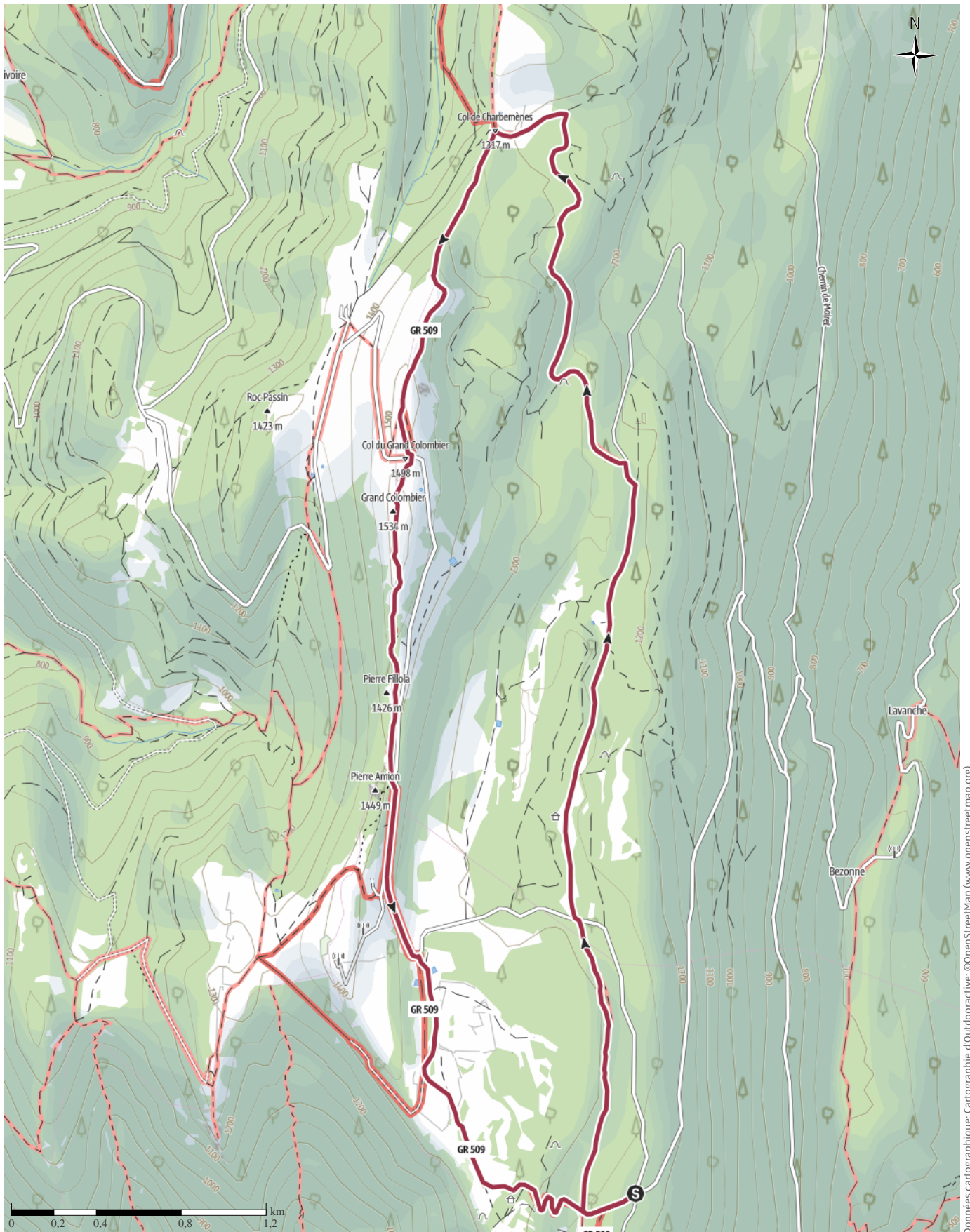
🕒 4:20 h.

▲ 395 m

▼ 394 m

Difficulté

Facile



Données cartographiques: cartographie d'Outdooractive; ©OpenStreetMap (www.openstreetmap.org)



TOP Randonnée pédestre : Le circuit des Scioux

↔ 13 km

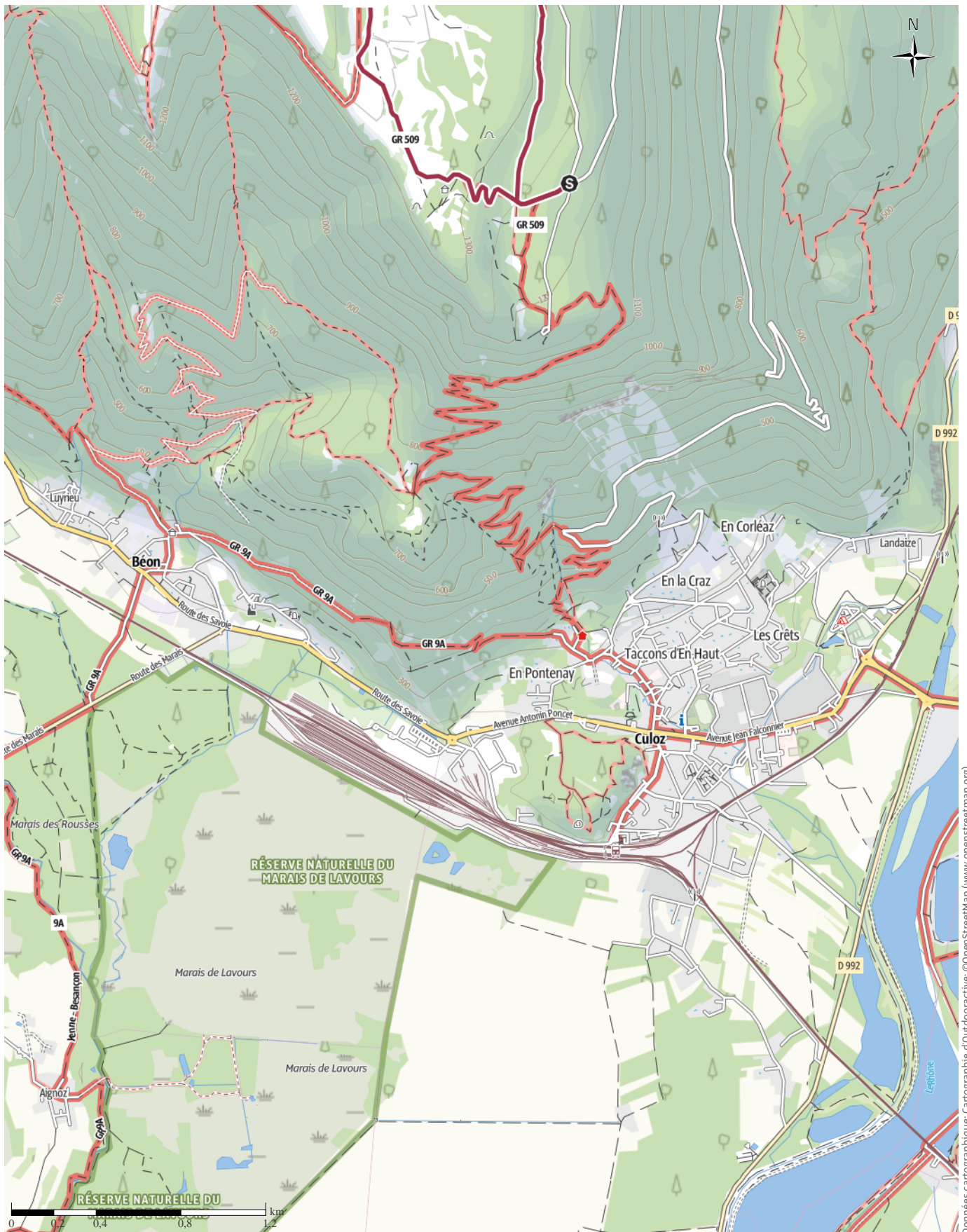
🕒 4:20 h.

▲ 395 m

▼ 394 m

Difficulté

Facile



Données cartographiques: cartographie d'Outdooractive; ©OpenStreetMap (www.openstreetmap.org)