



Accès au départ

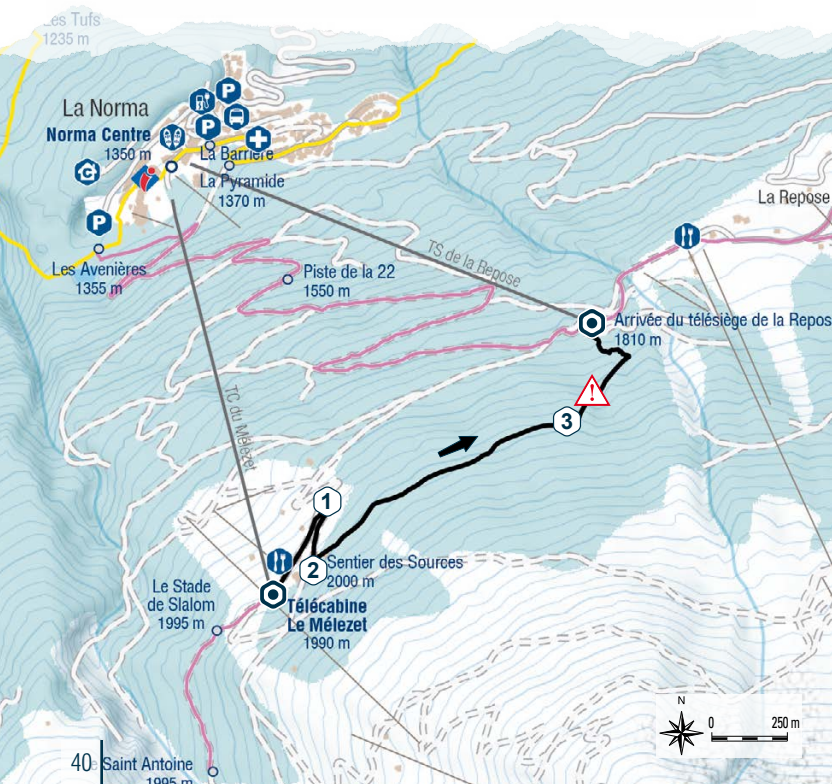
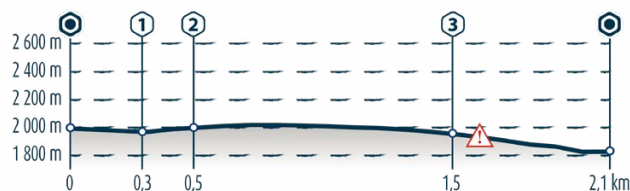
La Norma, Maison de La Norma. Parking à proximité.

J'y vais en bus

Ligne S51 ou F : arrêt Rond-Point



Scannez et suivez le parcours avec votre appli préférée



Une forêt féérique

Partir pour une belle traversée en raquettes dans une forêt aux allures de conte. Mélèzes, épicéas au charme féérique, où la nature semble suspendue dans le silence hivernal. Une courte escapade, à la fois technique, ressourçante, qui vous conduit au cœur de la forêt de La Norma.

- En quittant le sommet de la Télécabine du Mélezet, entamer la descente par la piste verte **Route de la Repose**. Rester attentif aux skieurs pour bifurquer à droite sur le chemin damé en montée, juste après le poteau de signalisation des pistes.
- 1 0 h 05** - À l'intersection, tourner à droite sur un petit sentier qui permet de rejoindre le **Sentier des Sources**.
- 2 0 h 20** - Sur le **Sentier des Sources**, suivre la direction **Piste du TSD** et progresser sur l'itinéraire, à l'ombre de la forêt, jusqu'à atteindre une portion plus raide dominant le Télésiège de la Repose.
- 3 1 h** - Descendre prudemment ce passage pour retrouver plus bas une piste damée, puis bifurquer à droite afin de rallier la gare d'arrivée du Télésiège de la Repose.
- 1 h 15** - Gare d'arrivée du Télésiège de la Repose.

⚠ Soyez vigilants

Sur la section raide en descente avant la gare d'arrivée du Télésiège de la Repose. En conditions verglacées, bien prévoir les raquettes ou les crampons pour chaussures et les bâtons.



Le coin des curieuses et des curieux

Le Mélèze, seul conifère à perdre ses aiguilles, il résiste au froid et pousse jusqu'à 2 000 m.

En automne, ses aiguilles passent du vert au jaune puis à l'orange, offrant des couleurs chaudes typiques des paysages alpins.