

**ITINÉRAIRE DE  
RANDONNÉE PÉDESTRE**

-  **1h40**
-  **5.8 km**
-  **227 m**
-  **Boucle**
-  **Itinéraire Balisé**

**SENTEIN**

Sentein  
Tél : **05 61 96 26 60**  
contact@tourisme-  
couserans-pyrenees.com  
<https://www.tourismecouseranspyrenees.com/>

## Soulane de Sentein

**Départ :** Sentein - Altitude : 736m - Point culminant : 960m

Carte IGN TOP 25 - 1947 OT Aspet - Pic de Maubermé

Visites des villages biroussans aux belles églises, aux maisons typiques et granges foraines avec leurs toitures d'ardoises grises et vue panoramique sur les sommets voisins et la vallée du Biros.

**BALISAGE : Jaune**

**NATURE DU TERRAIN : Terre - Revêtement dur (goudron, ciment, plancher)**

Accès routier : A Castillon prendre le D4 jusqu'à Sentein.

Départ: Eglise de Sentein 0 h - 735 m

Vous remontez la route d'Antras. Après les dernières maisons du village, vous trouverez le sentier sur votre gauche. Ce sentier grimpe, puis traverse la route et remonte en pleine pente. Plus haut on coupe une nouvelle fois la route pour aboutir sur la route et au

Village d'Antras 0h35 - 920 m

Profitez-en pour faire un petit tour dans le village !

L'itinéraire se poursuit à droite vers Irazein. La route goudronnée devient rapidement piste forestière.

Après un long moment elle amorce une descente et en bas de celle-ci un virage à gauche et une

Bifurcation 1h20 - 850 m

(Vous pouvez en profiter pour visiter le village d'Irazein)

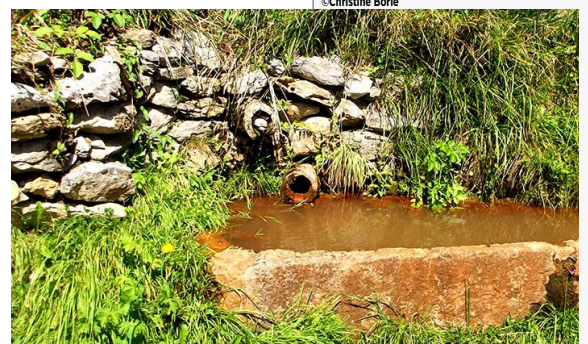
Vous quittez la piste pour prendre le sentier à droite qui descend jusqu'au



©Claude Taranne



©Christine Borie



©Christine Borie

lieu-dit de Hounal. La route à droite, vous mènera à

L'église de Sentein 1h 50 - 735 m