



# ROCHE SAINT SECRET BÉCONNE

## PARCOURS TRAIL

### N°8 - LE PANORAMIQUE DU MONT RACHAS



Roche Saint-Secret-Béconne



17.4 km



740 m



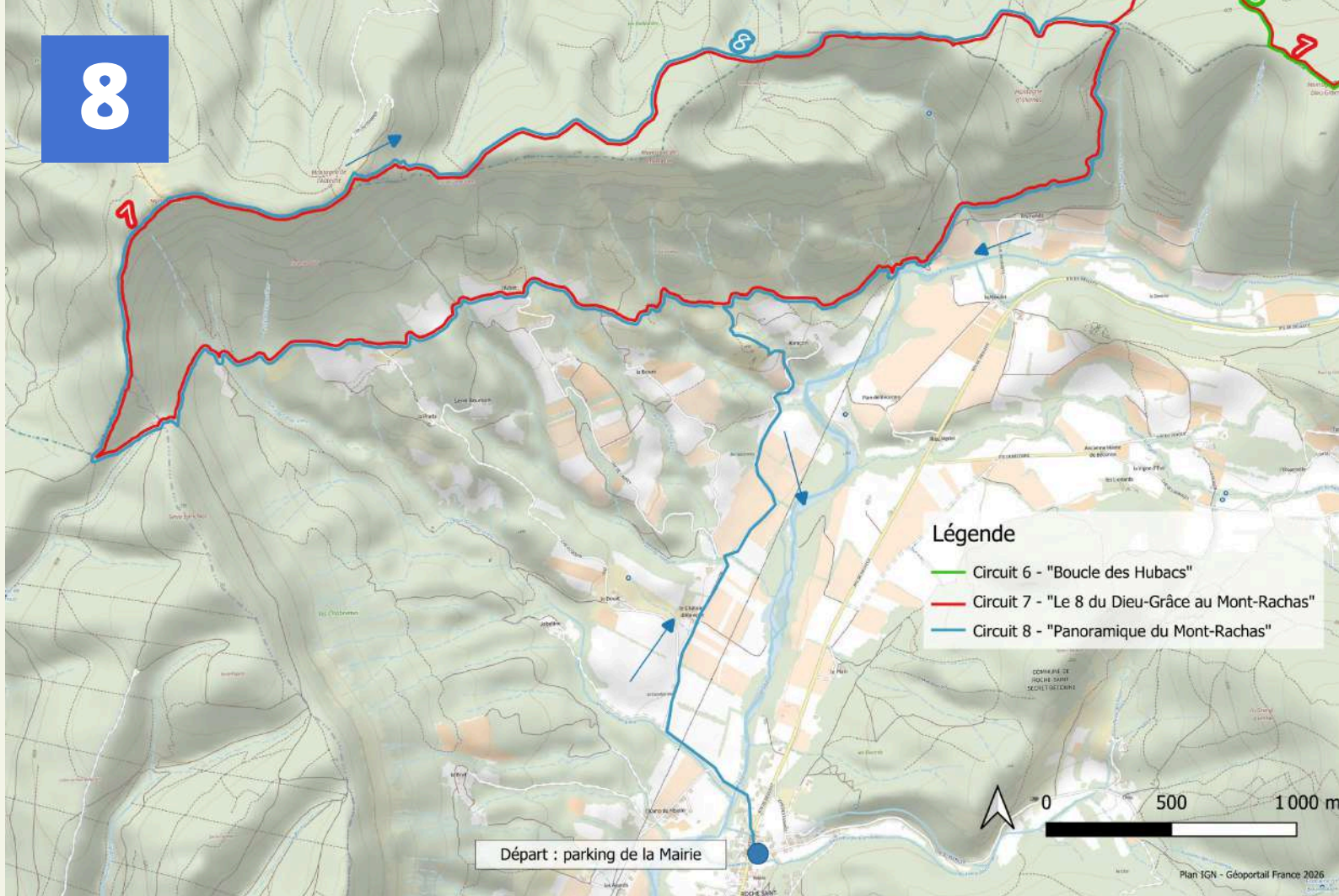
2H00 - 4H00

8

*Parcours réalisable dans le sens horaire.*

[www.dieulefit-tourisme.com](http://www.dieulefit-tourisme.com)





## N°8 - LE PANORAMIQUE DU MONT RACHAS

*Découvrez un concentré de la Drôme au départ de la Roche-Saint-Secret-Béconne. Traversez ce village authentique et échauffez-vous sur les premiers kilomètres au plat. Passez devant le château d'Alençon avant de rejoindre la Tour du même nom en longeant les champs de lavande.*

*Vous rejoignez ainsi les sentiers en balcon puis montez progressivement jusqu'au sommet du Mont Rachas. Prenez-en plein les yeux avant de plonger en sous-bois pour faire le tour des montagnes de Champlas et d'Ufernet.*

*Le col de Dieu-Grâce marque la bascule et le retour dans la vallée. Gardez un peu d'énergie car la descente ne sera pas de tout repos avec des sentiers techniques mais magnifiques qui serpentent jusqu'au retour à la tour.*

