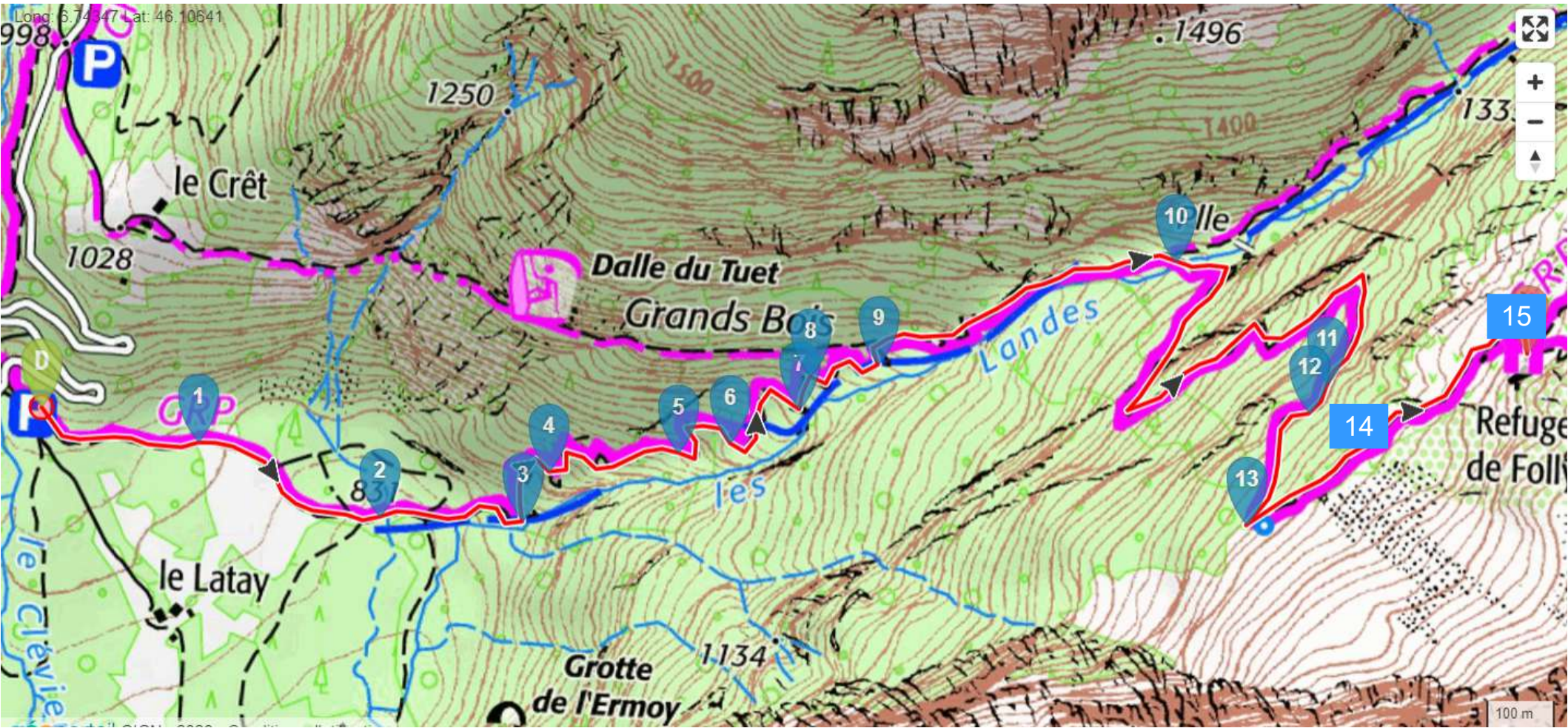


A la poursuite de Constance, Félix, et I nès, les enfants du Folly...

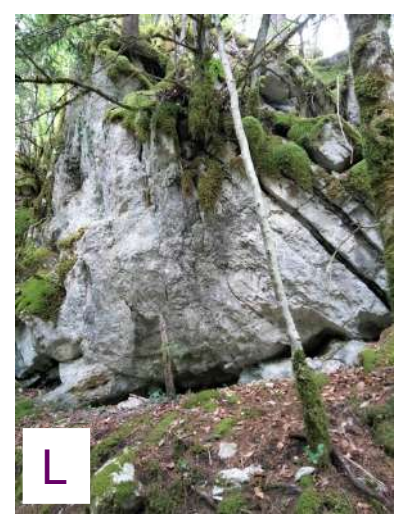
Bonjour ! Vous vous apprêtez à monter au refuge du Folly. Tentez de remettre les photos de la montée au bon emplacement de la carte IGN, et vous obtiendrez une des spécialités du refuge !
Profitez bien de votre randonnée, et ouvrez l'oeil !



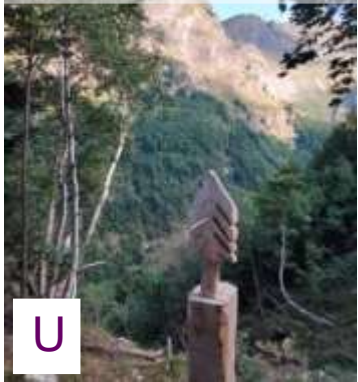
- 1
 - 3
 - 4
 - 5
 - 7
 - 9
 - 10
 - 12
 - 14
 - 15
- — — — — — — — — —

Reportez la lettre de chaque photo sous le numéro correspondant à son emplacement (pensez à barrer la photo lorsque vous l'avez trouvée). A la fin, barrez ci-dessus les lettres du nom du site d'escalade, et du hameau à 4 maisons (tout est noté sur la carte...), et vous trouverez la spécialité recherchée

© Refuge du Folly, tous droits réservés. Edition 2024



Restes du passage de l'avalanche de l'hiver 2022



Ton objectif est tout proche

