

Départ : Crozet, télécabine du Fierney

Couleur : Rouge

Durée : entre 8 Min et 1H selon les pratiquants

Nature du terrain: Naturel (herbe, terre)

Distance Totale du parcours en KM : 2,50 km

Dénivelé total négatif : 648 m

Pourcentage de pente : 22 %

Altitude Max : 1300 m

Altitude Min : 620 m

Les VTT sont transportés dans les cabines avec les pratiquants

Les VTTAE (assistance électrique) ne sont pas transportables sur le Télécabine du Fierney

Il est également possible d'accéder au départ de pistes en remontant la route du col, goudronnée jusqu'à la moitié et finie en chemin blanc.

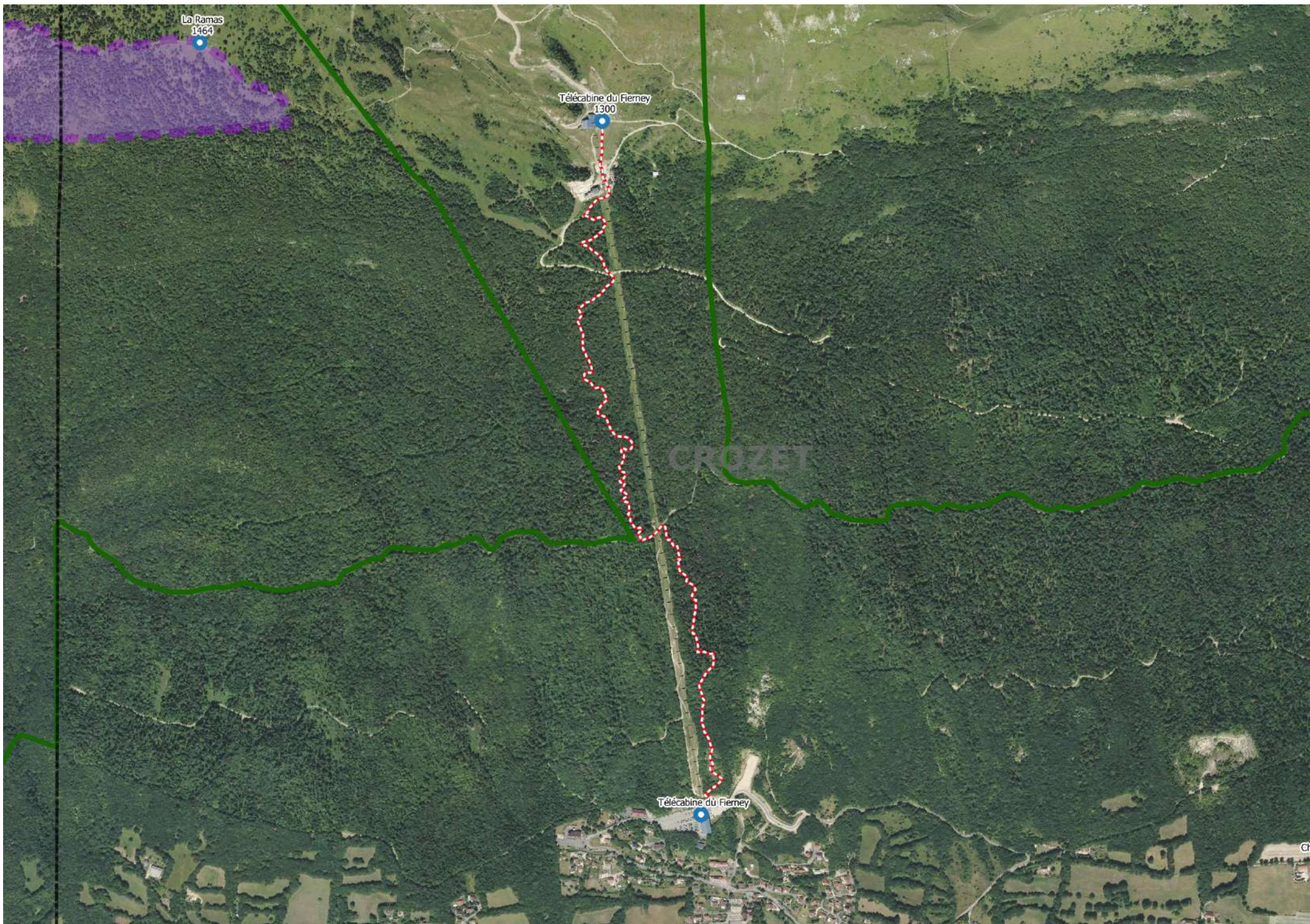
Les trottinettes et autres engins sont interdits sur les pistes VTT.

Cette piste s'adresse à des pratiquants experts maîtrisant le freinage, les appuis dans les courbes relevées, les enchaînements de virages et sauts.

Référence cartographique: Aucune

Références topo: Aucune, la piste apparaîtra sur le site web de la FFC dès qu'il sera opérationnel.

Pas de photo en situation pour le moment, nous allons le prévoir (nous avons des photos génériques sur la plate-forme à laquelle l'OT a accès).



La Ramas
1464

Télécabine du Fierney
1300

CROZET

Télécabine du Fierney

Enduro du Ghetto

Départ : Crozet, télécabine du Fierney

Couleur : Noir

Durée : entre 8 Min et 1H selon les pratiquants

Nature du terrain: Naturel (herbe, terre)

Distance Totale du parcours en KM : 3 km

Dénivelé total négatif : 648 m

Pourcentage de pente : 21 %

Altitude Max : 1300 m

Altitude Min : 620 m

Les VTT sont transportés dans les cabines avec les pratiquants

Les VTTAE (assistance électrique) ne sont pas transportables sur le Télécabine du Fierney

Il est également possible d'accéder au départ de pistes en remontant la route du col, goudronnée jusqu'à la moitié et finie en chemin blanc.

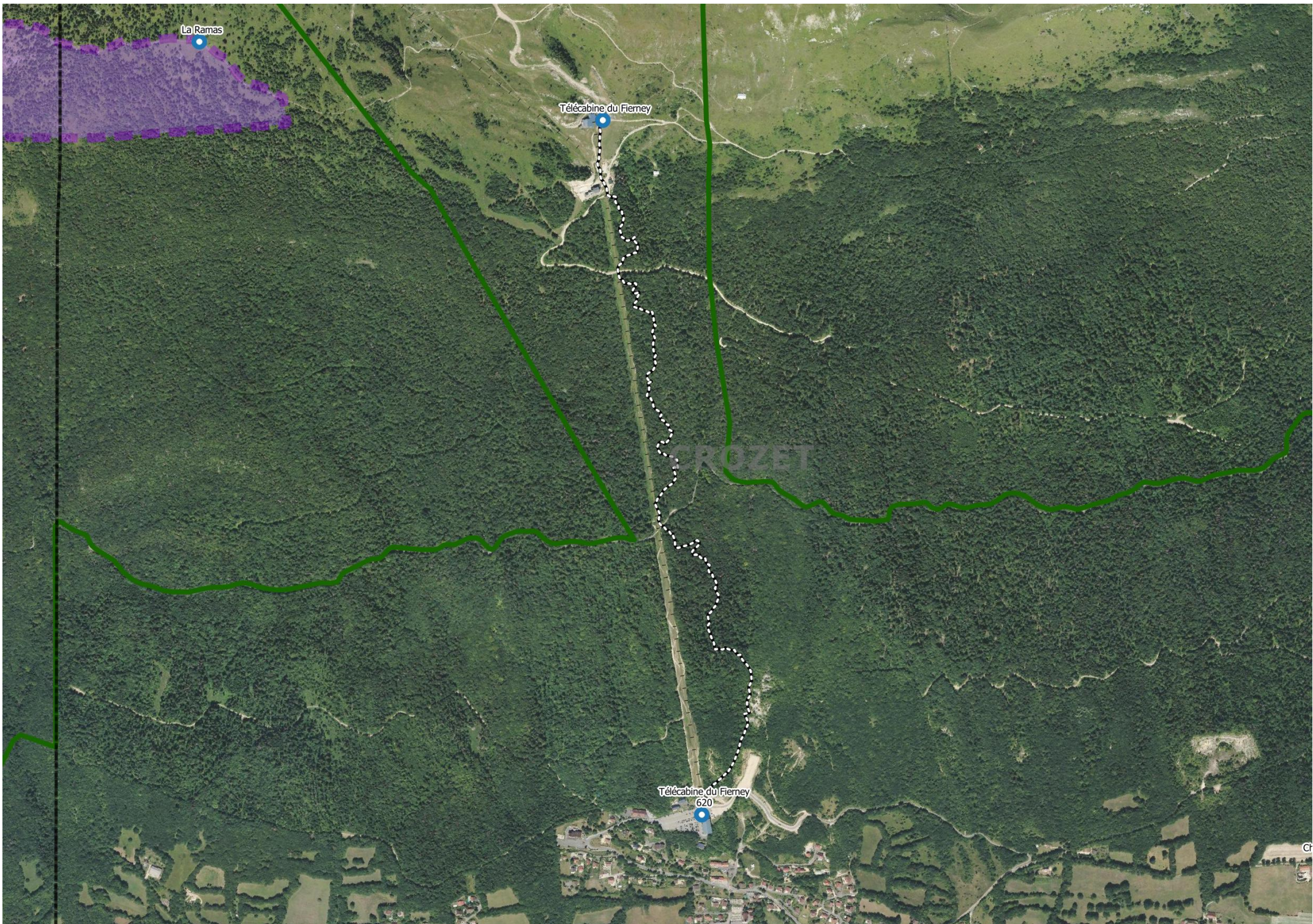
Les trottinettes et autres engins sont interdits sur les pistes VTT.

Cette piste s'adresse à des pratiquants experts maîtrisant le freinage, les appuis dans les courbes relevées, les enchaînements de virages et sauts.

Référence cartographique: Aucune

Références topo: Aucune, la piste apparaîtra sur le site web de la FFC dès qu'il sera opérationnel.

Pas de photo en situation pour le moment, nous allons le prévoir (nous avons des photos génériques sur la plate-forme à laquelle l'OT a accès).



La Ramas

Télécabine du Fierney

Télécabine du Fierney
620

CROZET

CR