

COURSES D'ORIENTATION DE GRIMAUD



GRIMAUD

LA MER A SON VILLAGE

OFFICE DE TOURISME

L'INITIATION

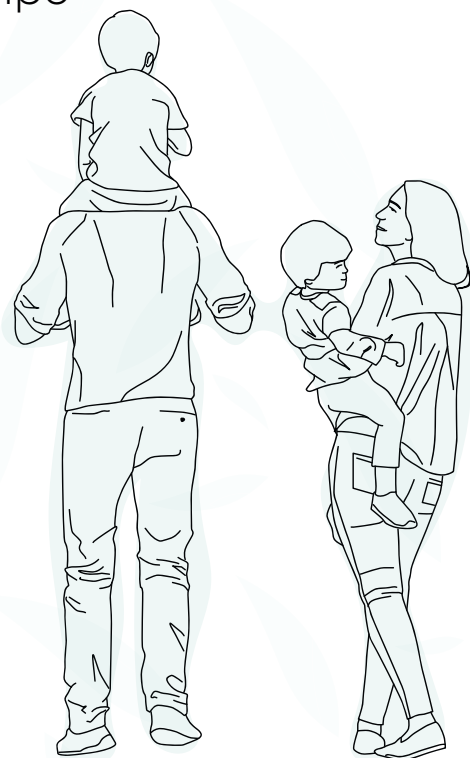
CIRCUIT 1



TEMPS ESTIMÉ : 1H
KM ESTIMÉS : 1KM

Explorez le bas du village médiéval de Grimaud

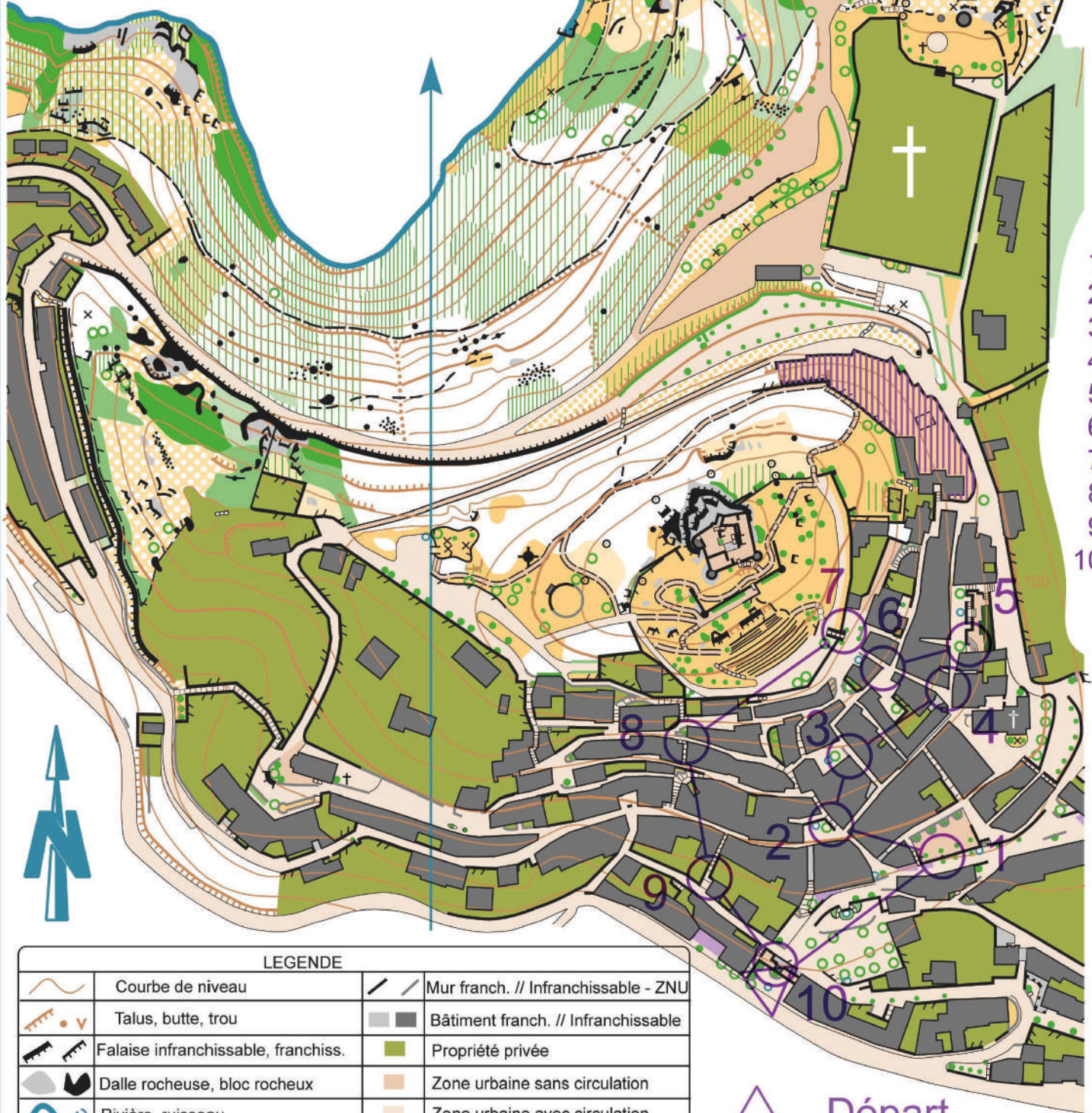
- La place Neuve
- La place Vieille
- La placette
- L'église Saint-Michel
- La rue des Templiers
- Le Musée du Patrimoine
- La Mairie
- La pompe



GRIMAUD Village

Echelle 1/3000ème
Equidistance 5m

INITIATION



- 1- 76
- 2- **84**
- 3- 71
- 4- 95
- 5- 74
- 6- 86
- 7- 94
- 8- 80
- 9- 65
- 10- 89

LEGENDE

	Courbe de niveau		Mur franch. // Infranchissable - ZNU
	Talus, butte, trou		Bâtiment franch. // Infranchissable
	Falaise infranchissable, franchiss.		Propriété privée
	Dalle rocheuse, bloc rocheux		Zone urbaine sans circulation
	Rivière, ruisseau		Zone urbaine avec circulation
	champ prairie // idem avec arbres		Passage sous terrain
	Forêt: traversable à non traversable		Borne
	Arbre isolé, buisson		Objet particulier
	Arbre particulier		Calvaire
	Chemin(ZU) chemin(ZNU), sentier		Ligne électrique
	Mur franch. // Infranchissable (ZNU)		Escaliers
	Cloture Franch. // Infranchissable		ZNU= Zone non urbaine, ZU = Zone urbaine

Départ
 Balise
5 N° d'ordre

Carte de course d'orientation n° 2015-083-139
 Relevés, dessins: GIACCHI GUILLAUME
 Distribution : Office tourisme de GRIMAUD 04 94 56 43 83
 Course d'Orientation VAR: CDC083 Maison des Sports- La Rode 83000 - TOULON Tél: 04 94 36 13 14 guillaume@cdc083.fr
 La possession de cette carte n'implique pas un droit d'accès permanent. Une autorisation doit être demandée aux propriétaires des terrains et à la commune. Toute reproduction ou adaptation, sous quelque forme et par quelque procédé que ce soit, même partielle, est interdite.
 F. F. C. O Année 2015

LE CHÂTEAU

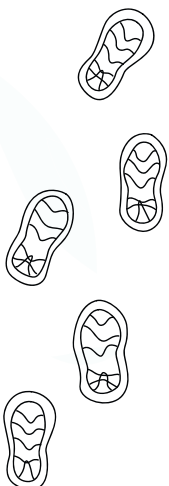
CIRCUIT 2



TEMPS ESTIMÉ : 1H15
KM ESTIMÉS : 1.8KM

Explorez le village médiéval de Grimaud et son Château surplombant le Golfe de Saint-Tropez.

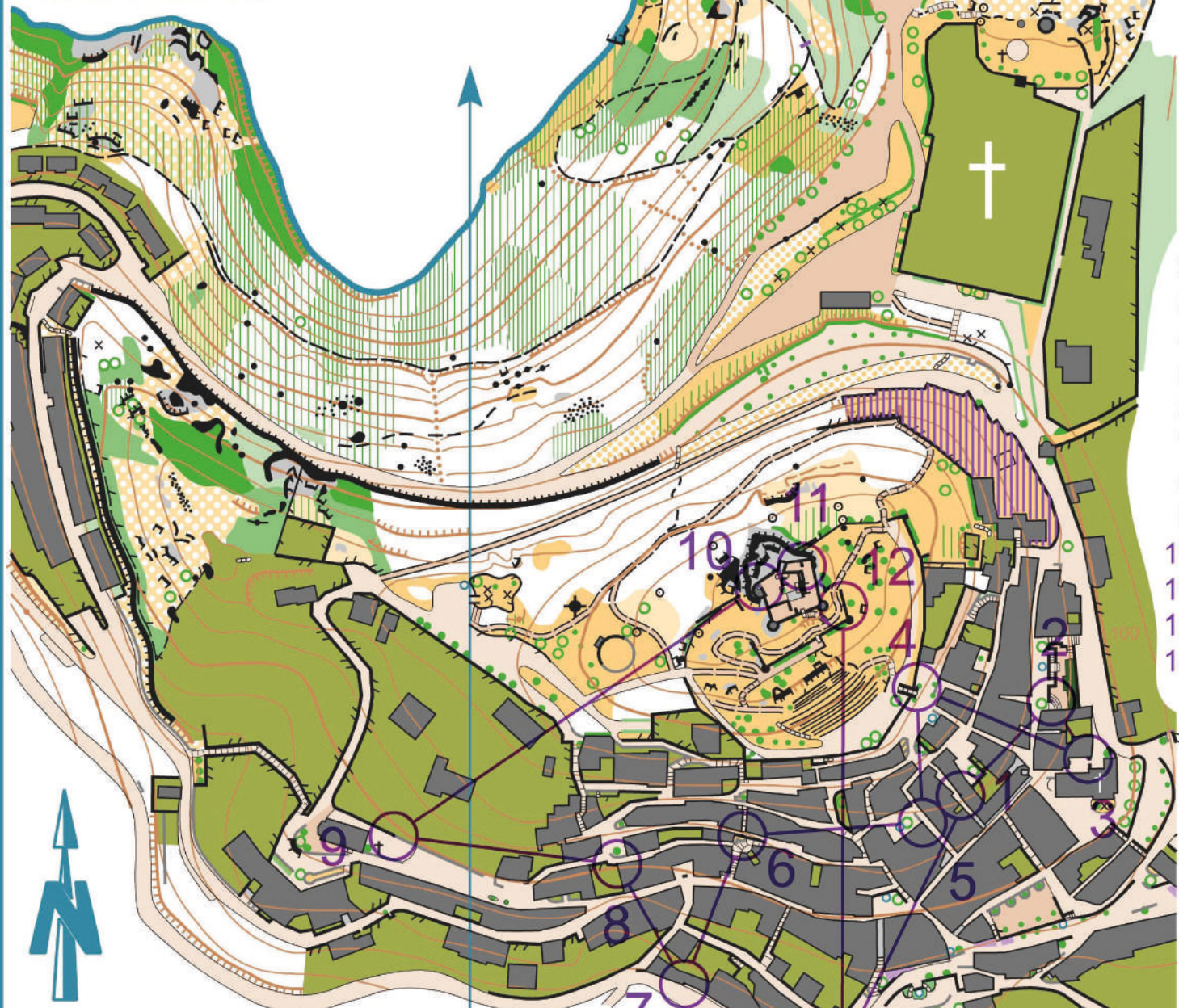
- La place Neuve
- La place Vieille
- La placette
- L'église Saint-Michel
- La rue des Templiers
- Le Musée du Patrimoine
- La Mairie
- La pompe
- La chapelle des Pénitents
- Le château de Grimaud



GRIMAUD Village

Echelle 1/3000ème
Equidistance 5m

CHATEAU



- 1- 62
- 2- 74
- 3- 92
- 4- 94
- 5- 71
- 6- 66
- 7- 70
- 8- 82
- 9- 61
- 10- 64
- 11- 75
- 12- 77
- 13- 89



LEGENDE			
	Courbe de niveau		Mur franch. // Infranchissable - ZNU
	Talus, butte, trou		Bâtiment franch. // Infranchissable
	Falaise infranchissable, franchiss.		Propriété privée
	Dalle rocheuse, bloc rocheux		Zone urbaine sans circulation
	Rivière, ruisseau		Zone urbaine avec circulation
	champ prairie // idem avec arbres		Passage sous terrain
	Forêt: traversable à non traversable		Borne
	Arbre isolé, buisson		Objet particulier
	Arbre particulier		Calvaire
	Chemin(ZU) chemin(ZNU), sentier		Ligne électrique
	Mur franch. // Infranchissable (ZNU)		Escaliers

Départ
 Balise
 5 N° d'ordre

Carte de course d'orientation n° 2015-083-139
 Relevés, dessins: GIACCHI GUILLAUME
 Distribution : CDC063
 Office tourisme de GRIMAUD 83000 - TOULON
 04 94 55 43 83
 Tél: 04 94 36 13 14
 La possession de cette carte n'implique pas un droit d'accès permanent. Une autorisation doit être demandée aux propriétaires des terrains et à la commune. Toute reproduction ou adaptation, sous quelque forme et par quelque procédé que ce soit, même partielle, est interdite.
 © F.F.C.O. Année 2015

61	62	64	66	70	71	74	75	77



PARCOURS 2 : VILLAGE - CHÂTEAU

Merci de donner votre avis en quelques mots, sportivement le service des sports :

.....

.....

82	89	92	94

Heure de départ :

Heure d'arrivée :

Temps :

LE MOULIN

CIRCUIT 3



TEMPS ESTIMÉ : 1H30
KM ESTIMÉS : 2.7KM



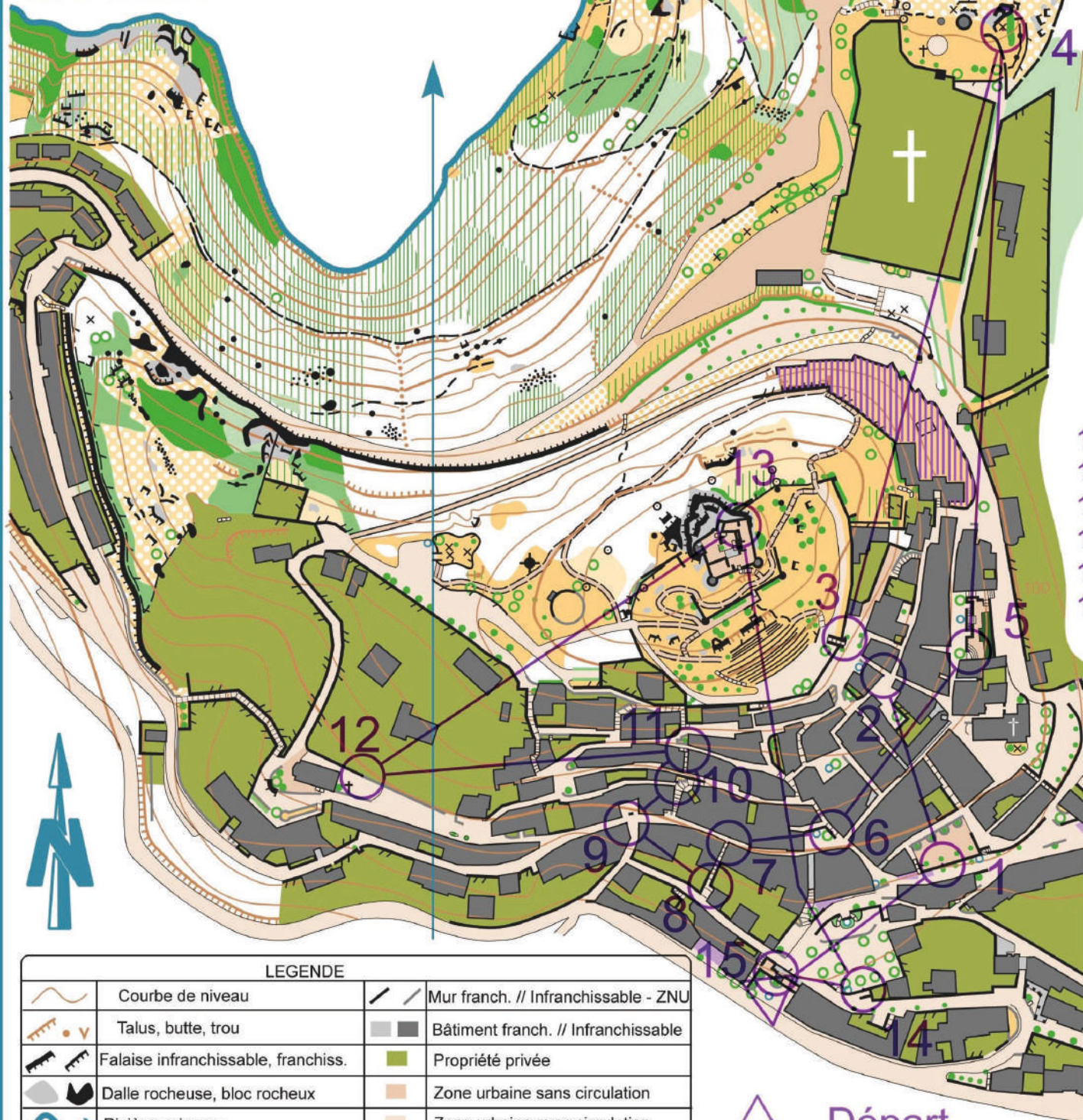
**Explorez le village médiéval de Grimaud,
son Château et le Moulin St Roch.**

- La place Neuve
- La place Vieille
- La placette
- L'église Saint-Michel
- La rue des Templiers
- Le Musée du Patrimoine
- La Mairie
- La pompe
- La chapelle des Pénitents
- Le château de Grimaud
- La chapelle Saint-Roch
- Le moulin Saint-Roch

GRIMAUD Village

Echelle 1/3000ème
Equidistance 5m

MOULIN



- 1- 76
- 2- 86
- 3- 94
- 4-124
- 5- 74
- 6- 84
- 7- 67
- 8- 65
- 9- 73
- 10- 85
- 11- 80
- 12- 61
- 13- 75
- 14-126
- 15- 89

LEGENDE			
	Courbe de niveau		Mur franch. // Infranchissable - ZNU
	Talus, butte, trou		Bâtiment franch. // Infranchissable
	Falaise infranchissable, franchiss.		Propriété privée
	Dalle rocheuse, bloc rocheux		Zone urbaine sans circulation
	Rivière, ruisseau		Zone urbaine avec circulation
	champ prairie // idem avec arbres		Passage sous terrain
	Forêt: traversable à non traversable		Borne
	Arbre isolé, buisson		Objet particulier
	Arbre particulier		Calvaire
	Chemin(ZU) chemin(ZNU), sentier		Ligne électrique
	Mur franch. // Infranchissable (ZNU)		Escaliers
	Cloture Franch. // Infranchissable		ZNU= Zone non urbaine, ZU = Zone urbaine

Départ
 Balise
 5 N° d'ordre

61	65	67	73	74	75	76	80	84	

PARCOURS 3 : VILLAGE - MOULIN



Merci de donner votre avis en quelques mots, sportivement le service des sports :

.....

.....

85	86	89	126	94	124	

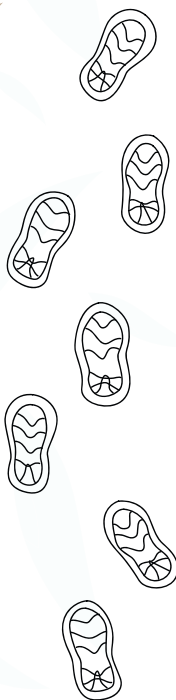
Heure de départ :

Heure d'arrivée :

Temps :

LE PONT DES FÉES

CIRCUIT 4



TEMPS ESTIMÉ : 2H30
KM ESTIMÉS : 3.6KM

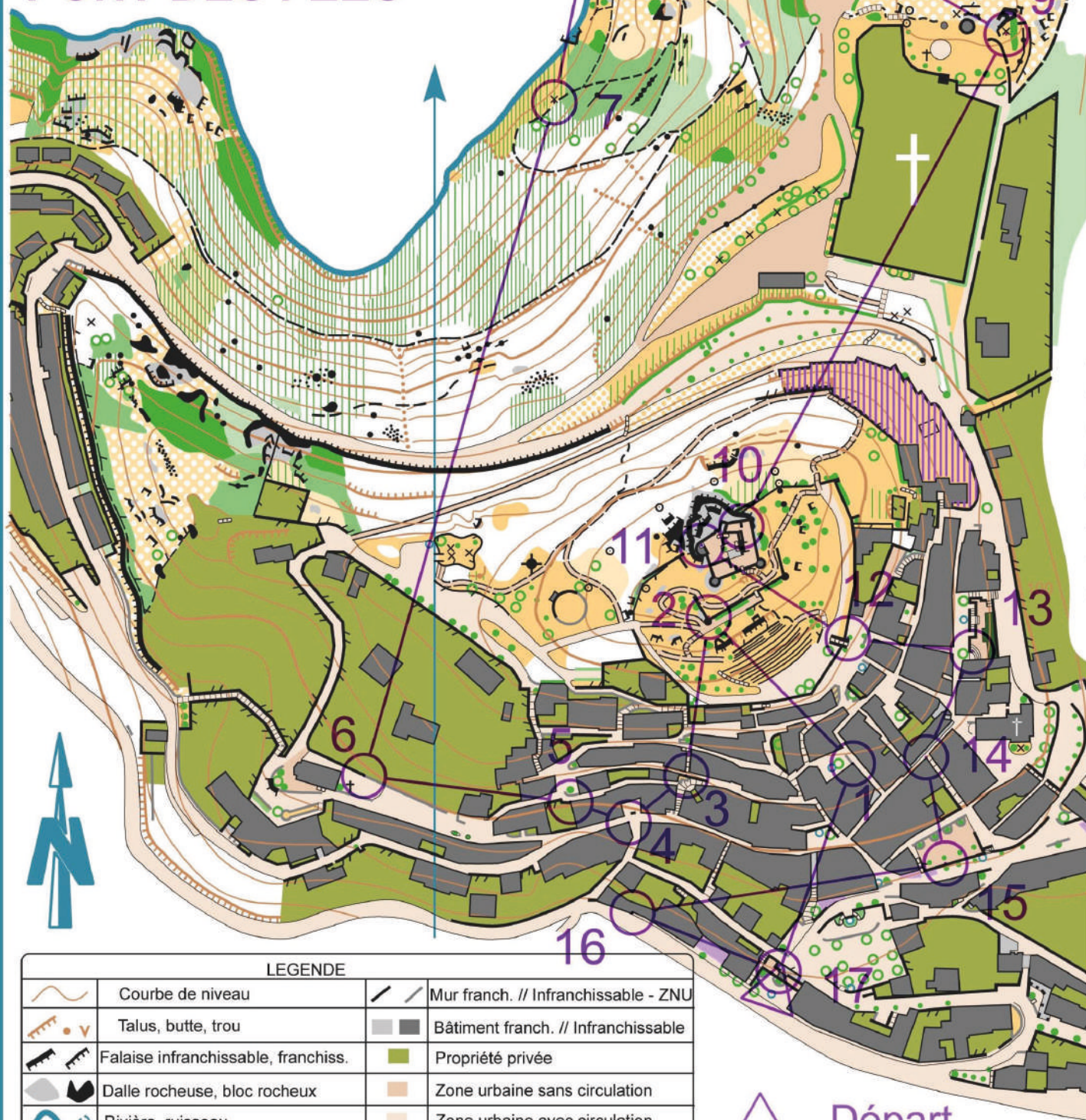
Explorez le village médiéval de Grimaud, son château, son moulin et allez en pleine nature, jusqu'au Pont des Fées.

- La place Neuve
- La place Vieille
- La placette
- L'église Saint-Michel
- La rue des Templiers
- Le Musée du Patrimoine
- La Mairie
- La pompe
- La chapelle des Pénitents
- Le château de Grimaud
- La chapelle Saint-Roch
- Le moulin Saint-Roch
- La rivière « La Garde »
- Le pont des Fées et son sentier

GRIMAUD Village

Echelle 1/3000ème
Equidistance 5m

PONT DES FEES



- 1- 71
- 2- 91
- 3- 66
- 4- 73
- 5- 82
- 6- 61
- 7- 81
- 8- 63
- 9- 124
- 10- 75
- 11- 64
- 12- 94
- 13- 74
- 14- 79
- 15- 76
- 16- 70
- 17- 89

LEGENDE

	Courbe de niveau		Mur franch. // Infranchissable - ZNU
	Talus, butte, trou		Bâtiment franch. // Infranchissable
	Falaise infranchissable, franchiss.		Propriété privée
	Dalle rocheuse, bloc rocheux		Zone urbaine sans circulation
	Rivière, ruisseau		Zone urbaine avec circulation
	champ prairie // idem avec arbres		Passage sous terrain
	Forêt: traversable à non traversable		Borne
	Arbre isolé, buisson		Objet particulier
	Arbre particulier		Calvaire
	Chemin(ZU) chemin(ZNU), sentier		Ligne électrique
	Mur franch. // Infranchissable (ZNU)		Escaliers
	Cloture Franch. // Infranchissable		

ZNU= Zone non urbaine, ZU = Zone urbaine

Départ
 Balise
5 N° d'ordre

Carte de course d'orientation n° 2015-083-138

Relevés, dessins: GIACCHI GUILLAUME

Distribution: Course d'Orientation VAR:

Office tourisme de GRIMAUD
04 94 55 43 83

CDCO83
Maison des Sports- La Rode
83000 - TOULON
Tél: 04 94 36 13 14
guillaume@cdc083.fr

La possession de cette carte n'implique pas un droit d'accès permanent. Une autorisation doit être demandée aux propriétaires des terrains et à la commune. Toute reproduction ou adaptation, sous quelque forme et par quelque procédé que ce soit, même partielle, est interdite.

© F. F. C. O Année 2015

61	63	64	66	70	71	73	74	75



PARCOURS 4:
VILLAGE - MOULIN - CHÂTEAU - PONT DES FÉES

Merci de donner votre avis en quelques mots,
sportivement le service des sports :

.....

.....

76	79	81	82	89	91	94	124

**COURSES D'ORIENTATION MISES EN PLACE
PAR LE SERVICE DES SPORTS DE LA MAIRIE
DE GRIMAUD**

**RENSEIGNEMENTS :
04 94 55 43 83**



Office Municipal de Tourisme et d'Animation Culturelle de Grimaud
679, route nationale - 83310 Grimaud - T 04 94 55 43 83 - info@grimaud-provence.com

www.grimaud-provence.com

Grimaud Tourisme    #madeingrimaud