



Infos tarifs

Prix

|                      |         |
|----------------------|---------|
| Aller simple +26 ans | 12,50€  |
| Aller simple -26 ans | 8,90€   |
| Aller-retour +26 ans | 21,00€  |
| Aller-retour -26 ans | 15,00€  |
| Abonnement mensuel   | 62,00€  |
| Billet journée       | 15,50€  |
| Enfant -2 ans        | Gratuit |

Bénéficiez de 10% de remise pour tout achat en ligne plus de 48 heures avant votre départ

## Achat et conditions

Réservation conseillée.

Pensez à anticiper votre achat de billets sur [cars-region-savoie.fr](https://cars-region-savoie.fr)

Le transport des bagages est inclus dans le prix du billet.

Il est interdit de voyager avec des chaussures de ski au pied.

Les bagages restent sous la responsabilité des clients.



## Transport des chiens

Gratuité pour les chiens transportés dans un panier sur les genoux de leur propriétaire et tarifs -26 ans pour le transport d'un chien hors panier (sous réserve du respect des conditions prévues au règlement d'exploitation du réseau).

Gratuité également des chiens qui accompagnent le titulaire d'une carte d'invalidité.

Photo couverture : © www.TristanShu.com/Auvergne-Rhône-Alpes Tourisme • Conception : ...bigbaang.fr • www.dsg-prod.fr

## S81 BOURG ST MAURICE → SAINTE FOY STATION



## TRANSPORT À LA DEMANDE

| Communes       | BOURG ST MAURICE | SÉEZ   | SAINTE-FOY-TARENTEISE |          |           |           |                |         |
|----------------|------------------|--------|-----------------------|----------|-----------|-----------|----------------|---------|
| Points d'arrêt | Gare Routière    | Centre | Longefoy              | Viclaire | Chef lieu | La Thuile | La Bataillette | Station |
| Samedi         | 08:00            | 08:05  | 08:08                 | 08:11    | 08:15     | 08:18     | 08:27          | 08:30   |
|                | 13:15            | 13:20  | 13:23                 | 13:26    | 13:30     | 13:33     | 13:42          | 13:45   |
|                | 17:00            | 17:05  | 17:08                 | 17:11    | 17:15     | 17:18     | 17:27          | 17:30   |
| Dimanche       | 13:05            | 13:10  | 13:13                 | 13:16    | 13:20     | 13:23     | 13:32          | 13:35   |
|                | 15:40            | 15:45  | 15:48                 | 15:51    | 15:55     | 15:58     | 16:07          | 16:10   |



Les horaires sont accessibles dans la limite des places disponibles. Des changements d'horaires et des perturbations sont possibles en cours d'année, tous les horaires à jour sur [cars-region-savoie.fr](https://cars-region-savoie.fr)



Le réseau se rend accessible.

Réservation obligatoire 48h avant le jour du départ au 04 8000 7000 pour un service de transport personnalisé.



## TRANSPORT À LA DEMANDE

Réservation obligatoire 24 heures avant départ avant 12h pour déclenchement du service.

Appelez au 04 8000 7000, ou réservez sur [cars-region-savoie.fr](https://cars-region-savoie.fr)



S81

BOURG ST MAURICE  
→ SAINTE FOY STATION

La Région vous transporte

Du 6 décembre 2025  
au 18 avril 2026



LIGNE DE TRANSPORT À LA DEMANDE

cars  
Région

Auvergne-Rhône-Alpes

La Région  
Auvergne-Rhône-Alpes

Ces horaires sont donnés à titre indicatif, les autocars étant soumis aux aléas de la route.



Renseignements horaires, accessibilité et techniques sur [cars-region-savoie.fr](https://cars-region-savoie.fr)

La Région  
Auvergne-Rhône-Alpes

# S81

➔ BOURG ST MAURICE  
➔ SAINTE FOY STATION

BOURG-SAINT-MAURICE

**Gare routière**  
SNCF - TER - cars Région

SÉEZ

• Centre

SAINTE-FOY-TARENTEISE

• Longefoy

• Viclaire

• Chef-Lieu

• La Thuile

• La Bataillette

• **Station**

## Correspondances :

SNCF avec SNCF grandes lignes

TER avec les lignes SNCF TER

cars Région avec les lignes cars Région

Pour trouver toutes les correspondances : [oura.com](http://oura.com)



**Trouver mon arrêt**



Retrouver la liste des arrêts ici :  
[www.cars-region-savoie.fr/cartographie-des-arrets/](http://www.cars-region-savoie.fr/cartographie-des-arrets/)

# S81 SAINTE FOY STATION ➔ BOURG ST MAURICE

## TRANSPORT À LA DEMANDE

| Communes       | SAINTE-FOY-TARENTEISE |                |           |           |          |          | SÉEZ   | BOURG ST MAURICE |
|----------------|-----------------------|----------------|-----------|-----------|----------|----------|--------|------------------|
| Points d'arrêt | Station               | La Bataillette | La Thuile | Chef lieu | Viclaire | Longefoy | Centre | Gare Routière    |
| Samedi         | 08:30                 | 08:35          | 08:38     | 08:41     | 08:45    | 08:48    | 08:57  | 09:20            |
|                | 13:50                 | 13:55          | 13:58     | 14:01     | 14:05    | 14:08    | 14:17  | 14:30            |
|                | 17:30                 | 17:35          | 17:38     | 17:41     | 17:45    | 17:48    | 17:57  | 18:10            |
| Dimanche       | 13:40                 | 13:45          | 13:48     | 13:51     | 13:55    | 13:58    | 14:07  | 14:20            |
|                | 16:20                 | 16:25          | 16:28     | 16:31     | 16:35    | 16:38    | 16:47  | 17:00            |

Ces horaires sont donnés à titre indicatif, les autocars étant soumis aux aléas de la route.



Les horaires sont accessibles dans la limite des places disponibles. Des changements d'horaires et des perturbations sont possibles en cours d'année, tous les horaires à jour sur [cars-region-savoie.fr](http://cars-region-savoie.fr)



Le réseau se rend accessible.

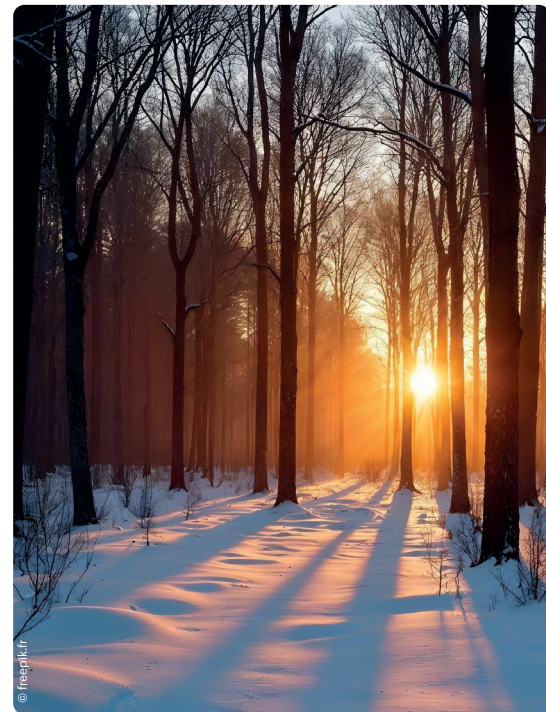
Réservation obligatoire 48h avant le jour du départ au 04 8000 7000 pour un service de transport personnalisé.



## TRANSPORT À LA DEMANDE

Réservation obligatoire 24 heures avant départ avant 12h pour déclenchement du service.

Appelez au 04 8000 7000, ou réservez sur [cars-region-savoie.fr](http://cars-region-savoie.fr)



Ce dépliant a coûté 0.20€ pour sa conception et son édition. Il est

délivré gratuitement, merci de ne pas le jeter, ni le gaspiller.



En utilisant cet autocar, un utilisateur émet en moyenne 171g de CO<sub>2</sub> par kilomètre\*.

\*Valeurs de niveau 1 - Arrêté du 10 avril 2012