

VIN BIO - DEGUSTATION - VENTE

www.fontainedesfees.com

DOMAINE
FONTAINE DES FÈES

★ La Font di Fades



+33(0)6 75 01 08 49

148 chemin Chantegrenouille
84110 SEURET



laisser un départ de chemin sur la droite et continuer tout droit sur le chemin qui remonte. Le chemin va se transformer en route. Poursuivre en restant sur la route jusqu'au panneau jaune « **La Font di Fades** ».

13. Prendre à gauche et suivre le chemin principal qui va rejoindre une route. Suivre la route goudronnée sur 50 mètres et trouver un chemin sur la droite (*après un poteau téléphonique en bois*). Descendre sur ce chemin jusqu'à un croisement. Continuer à gauche sur le sentier qui continue de descendre jusqu'à une route. Descendre sur la route et rejoindre un virage en épingle dans lequel se trouve le départ d'un large chemin en gravier sur la droite (*poteau électrique en béton*). Prendre le chemin en gravier, laisser une route sur la gauche et rejoindre une route goudronnée. Tourner à gauche et rejoindre la D7. Prendre à gauche, traverser par le passage piéton, continuer à gauche et tourner à droite pour rejoindre le parking. N'hésitez pas à découvrir les produits de nos partenaires (*vins et chocolats*) à l'office de tourisme (*Maison des Vins*) de Sablet.



Suivez-nous
sur notre page facebook



et rejoignez le groupe Terra Rando



DÉPART DE LA RANDONNÉE

Le départ de la randonnée se situe à Sablet sur le parking du stade et de l'école. Sablet se trouve à 12 km de Vaison la Romaine, à 20 km d'Orange, à 21 km de Carpentras, à 45 km de Cavaillon et à 40 km d'Avignon.



Dentelles de Montmirail

Terra Rando®

randonnées & découvertes

TERRA RANDO ET LE QR CODE !!!

Terra Rando localise le départ de la randonnée et de ses partenaires grâce au système QR code. Lire le code avec votre smartphone et le lieu sera localisé. Il ne reste plus qu'à suivre l'itinéraire avec le GPS.

Les applications pour lire les QR code sont disponibles sur toutes les plateformes d'applications gratuitement.

Les adresses sont indiquées aussi de façon classique.

RDV SUR TERRARANDO.COM

- Découvrir toutes les randonnées du Vaucluse de Terra Rando en version HD imprimables gratuitement.
- Suivre la description d'une randonnée directement sur son téléphone mobile ou télécharger le tracé GPX.
- Visualiser toutes les randonnées sur la carte interactive.
- Localiser tous les partenaires pour aller chercher le dépliant d'une nouvelle randonnée.
- Retrouver des actus, des conseils et la météo.
- Rejoindre la communauté Terra Rando sur sa page et son groupe Facebook pour profiter des offres des partenaires.



www.terrando.com



ACCÈS RÉGLEMENTÉ DES MASSIFS VAUCLUSIENS DU 01/07 AU 15/09.
Toutes les infos sur les accès : <http://massifs.dpfm.fr/maps/84/>
Les indications et les descriptions sont données uniquement à titre informatif. Le créateur de Terra Rando ne pourra pas être tenu responsable en cas d'accidents ou de dommages durant la randonnée.

Soyez prudent et responsable.



Suivez-nous

Terra Rando remercie toutes les personnes bénévoles et professionnelles dans leur investissement quotidien (tracé et entretien des sentiers). Ainsi que tous ceux qui contribuent à la préservation d'un patrimoine local et régional.

Edition septembre 2018.

Conception et réalisation Thierry Bourrioux pour Terra Rando.

Terra Rando est une marque déposée.

Tous droits réservés, reproduction interdite loi n° 92-597.

Ne pas jeter sur la voie publique, merci.

Imprimé sur du papier recyclé.



SABLET

A partir de Sablet, vous rejoindrez les vestiges du monastère de Prébayon tout en marchant à travers les Dentelles de Montmirail. Vous découvrirez tout d'abord les vignobles de Sablet, avant de parcourir des chemins agrémentés de magnifiques panoramas sur la vallée du Rhône, la crête de Saint-Amand et le Mont Ventoux.

2 circuits possibles : 10 km et 14 km

En chemin et aux alentours :

Le monastère de Prébayon
Le village et le terroir de Sablet

Distance : 10 km / 14 km

Niveau : moyen / difficile

Dénivelé : 313 mètres / 458 mètres

Encore plus de randonnées et de découvertes sur

terrando.com

Domaine Les SIBU

Gigondas - Sablet - Côtes du Rhône

Dégustation au domaine sur rendez-vous ou à la Maison des Vins de Sablet*

Loïc Alazard
Vigneron

*office de tourisme de Sablet

+33(0)6 23 66 88 44

638 chemin de Carpentras - 84110 SABLET



Se garer sur le parking du stade de Sablet.

1. Se diriger en haut et à gauche du parking. Tourner à droite, remonter la **rue du stade** en direction du village (*vue sur le clocher*) et déboucher sur la **rue Lucien Girard**. Tourner à droite et rejoindre la route principale (D7). Traverser la route par le passage piéton. Tourner à gauche et longer la route principale par le trottoir sur environ 200 mètres jusqu'à trouver sur la droite le **chemin de la Jacquette** (containers à poubelles au début du chemin).

2. Prendre le chemin goudronné jusqu'à un croisement avec le **chemin de Carpentras**. Prendre à gauche, puis tout de suite à droite la route qui monte. Poursuivre jusqu'au bout de la route goudronnée jusqu'à un croisement avec des chemins. Prendre à droite le chemin qui monte, puis tourner à gauche sur le chemin à travers les vignes et rejoindre le panneau jaune « **La Jacquette** ».

3. Prendre à gauche et suivre le chemin principal. Laisser un départ de route sur la gauche et continuer tout droit. Le chemin va se transformer en route goudronnée avant d'arriver à un croisement. Prendre le second chemin sur la

***Circuit 10 km :** Le raccourci se prend au point 6. Au lieu de prendre la piste sur la gauche, continuer sur la route qui va se transformer en sentier. Descendre sur le sentier qui va devenir un chemin carrossable. Poursuivre sur ce chemin, ignorer un chemin sur la gauche et rejoindre le panneau jaune « *Dindoulette* » (point 12). Poursuivre sur le chemin qui descend et reprendre la description normale de la randonnée à partir du point 12.

Sablet

- Parking
- Office de tourisme
- Monastère de Prébayon
- Point de vue

droite (*chemin de la Grand Font*) et rejoindre un croisement.

4. Tourner à droite et passer devant le panneau jaune « *La Grand Font* ». Poursuivre tout droit sur la route qui descend et rejoindre le panneau jaune « **Constant** ».

5. Continuer sur la route jusqu'à un croisement. Tourner à gauche, faire 20 mètres et prendre un sentier qui s'engage à gauche d'un champ de vigne. Suivre ce sentier jusqu'à retrouver la route. Tourner à gauche et poursuivre sur la route jusqu'à rejoindre un croisement en fin de montée*.

6. Prendre la piste sur la gauche (*panneau DM11*). Suivre la

piste principale jusqu'à un croisement (*panneau forêt communale de Séguret*). Continuer tout droit, ignorer un départ de piste à gauche et rejoindre un grand carrefour.

7. Poursuivre à droite sur la piste, laisser un départ de piste sur la droite et rejoindre le panneau jaune « **Les Planes** ».

8. Continuer sur la piste, laisser un départ de piste sur la gauche et rejoindre le panneau jaune « **La Grande Montagne** ».

9. Continuer la piste sur 20 mètres et trouver un sentier sur la droite. Prendre ce sentier qui descend pour rejoindre les vestiges du monastère de Prébayon. Passer devant l'oratoire de Notre-Dame de Prébayon et rejoindre un croisement, panneau jaune « **Prébayon** » (*pont en pierre*).

10. Prendre à droite le sentier et rejoindre un croisement, panneau jaune « **Côte Chaude** ».

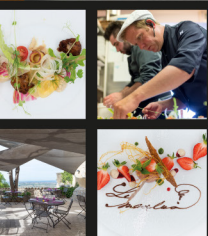
11. Prendre à gauche et descendre le chemin jusqu'à un croisement, panneau jaune « **Dindoulette** ».

12. Continuer tout droit sur le chemin qui descend, puis



RESTAURANT & COURS DE CUISINE

Le Mesclun



avec Christophe BONZI
Disciple d'Escoffier

Suivez-nous

www.lemesclun.com 04 90 46 93 43

Rue des Poternes 84110 SEGURET



CÔTES DU RHÔNE VILLAGES SABLET & PLAN DE DIEU
VACQUEYRAS - RASTEAU - GIGONDAS

Dégustation au caveau situé au cœur du village



DOMAINE DE
VERQUIÈRE

THIBAUT CHAMFORT

VIGNERON ÉLEVEUR - VALLÉE DU RHÔNE



www.domaine-de-verquiere.com 04 90 46 90 11
45 rue Georges Bonnefoy - 84110 SABLET



Chocolaterie Lencieux

FABRICATION ET TRADITION ARTISANALES



VENEZ DECOUVRIR NOTRE ATELIER-BOUTIQUE

www.chocolaterielencieux.fr

La qualité en toute simplicité...

Découvrez nos gîtes & chambres d'hôtes

LES TUILERIES DU DOMAINE LENCIEUX
www.lestuileriesdelencieux.fr

06 30 58 33 46
à 1 km de Sablet dir. Gigondas
2126 chemin de Lencieux
84190 GIGONDAS

