

Nous vous accueillons  
tout au long de l'année  
dans nos fermes,  
boutiques et ateliers  
pour vous faire  
découvrir nos univers...

# Lans-en-Vercors

Prenez la Via Vercors au départ de l'Office de Tourisme !

## Le Val de Lans, un panorama unique !

A pied ou en raquettes l'hiver, à vélo, à cheval  
ou avec un âne, profitez d'un circuit facile et  
partez à la découverte du Val de Lans et du  
Vercors !

## A la rencontre de passionnés... un accueil privilégié !

Nous vous ferons partager notre passion, que  
nous soyons paysans, éleveurs ou créateurs.  
Dans nos fermes, boutiques et ateliers, vous dé-  
couvrirez nos produits et notre savoir-faire tout  
en profitant de haltes chaleureuses et instruc-  
tives !

## Des produits 100% Vercors !

Issus du terroir ou fabriqués sur place,  
nos produits sont 100% Vercors !

## La Via Vercors ?

C'est la 1ère Voie Douce de  
Montagne, un itinéraire de  
50km à travers les différents  
villages des 4 Montagnes, à  
parcourir à pied, à cheval, à  
VTT ou en vélo à assistance  
électrique !

*Carto-guide gratuit disponible  
dans nos structures & dans  
les Offices de Tourisme.*

=> [www.via.vercors.fr](http://www.via.vercors.fr)

*Nous sommes partenaires de la Via Vercors !*



### LEGENDE

Routes secondaires  
Chemins

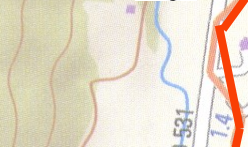
### Via Vercors

Arrêts BUS ligne 5100. Horaires transisere.fr

La Boutique-  
Atelier de Vercors  
Cuir & le p'tit bar  
des Brigands



Traffet



Les Geymonds

## Villard-de-Lans

★ Temps moyen à pied



ViaVercors

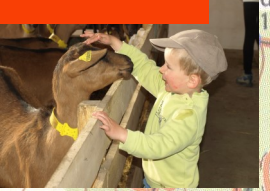
La ferme de la  
Grand' Mèche



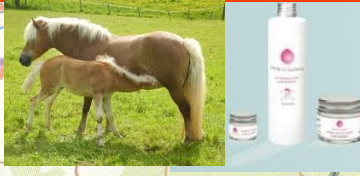
Les Ecuries du Col de  
l'Arc & Au rythme  
des chevaux



La Ferme du  
Pic  
St Michel



Le Haras du Vercors &  
Perles de jument



**Nos Fermes et Ateliers peuvent être exceptionnellement fermés en cas de participation à des événements ou ponctuellement pour des congés !** => Consultez nos sites web !

*Mobilité douce : nous pouvons tous vous accueillir à pied, à vélo, à cheval et en voiture !*

### ✓ LA FERME DE LA GRAND' MECHE

\*Production de fromages au lait cru, Bleu du Vercors Sassenage AOP, et produits fermiers en dépôt-vente. \* Possibilité d'assister à la traite le soir à 17h !

Ouvert toute l'année du lundi au samedi de 17h à 19h ; dimanche et jours fériés de 17h à 18h + samedi et mercredi matin de 11h à 12h. Sur le marché de Lans le samedi matin.

<http://www.apapvercors.com/fermes>

TEL 04 76 26 23 94

### ✓ LES ECURIES DU COL DE L'ARC

\*Elevage de chevaux Mérens, découverte du travail de l'agriculteur au fil des saisons. Pension de chevaux. \* De mai à fin septembre : balades à cheval et poneys avec « Au rythme des chevaux »

Ouvert toute l'année le mercredi de 17h à 19h, sur RDV les autres jours. (groupes, nous consulter). Fermeture dernière semaine de juin et première semaine de juillet.

[www.ecuriesducoldelarc.free.fr](http://www.ecuriesducoldelarc.free.fr)

TEL 06 21 51 57 57

### ✓ LA FERME DU PIC ST MICHEL

\*Production de fromages de chèvre et brebis frais et affinés. \*Visite libre de l'élevage aux horaires d'ouverture et visite guidée sur réservation pour les groupes.

Vacances scolaires et hors-vacances : ouvert du lundi au samedi de 17h à 19h.

Sur le marché de Lans le samedi matin. Fermeture annuelle de mi-nov à mi-février.

[www.fermedupicsaintmichel.fr](http://www.fermedupicsaintmichel.fr)

TEL 06 77 78 48 26

### ✓ LE HARAS DU VERCORS

\*Centre équestre, enseignement en manège et balades toute l'année.

\*Production de lait de jument bio et vente directe de cosmétiques et produits alimentaires au lait de jument bio.

Prestations 7j/7 sur réservation. Hors-vacances scolaires : ouverture de l'accueil le mercredi après-midi et le samedi toute la journée. Vacances scolaires zone A : du lundi au vendredi. Vacances d'été et de février (zones A B C) : du lundi au vendredi à 17h, visites gratuites sur la production de lait de jument bio.

[www.cheval-vercors.com](http://www.cheval-vercors.com)

TEL 06 59 26 42 20

[www.perle-de-jument.com](http://www.perle-de-jument.com)

TEL 06 67 82 33 11

### ✓ LA BOUTIQUE-ATELIER DE VERCORS CUIR

\*Découverte de la maroquinerie artisanale dans une ancienne ferme du Vercors.

\*Le p'tit Bar des Brigands en terrasse de mai à septembre avec boissons bio locales sans alcool et glaces artisanales. Programme d'animations l'été !

=> Vacances scolaires été : ouvert du mardi au dimanche de 14h à 19h

=> Hors-vacances scolaires : vendredi, samedi et dimanche 14h à 19h.

[www.vercors-cuir.com](http://www.vercors-cuir.com)

TEL 06 76 94 70 22

**Groupes : nous pouvons vous concocter une journée visite sur mesure !**

Nouveau :  
les temps de parcours à pied !

# Le Val de Lans de Fermes en Ateliers !

A découvrir toute l'année au cœur du Parc Naturel Régional du VERCORS !  
Réactualisé en 2018

Entre Lans-en-Vercors  
et Villard-de-Lans, baladez-  
vous de Fermes en Ateliers en  
empruntant les sentiers, les  
petites routes et la

**via**vercors!

La voie douce en montagne

Une initiative collective signée :



Les Ecuries  
du Col  
de l'Arc



Le Haras  
du Vercors  
Nature et convivialité



Perle de Jument