



« L'extérieur du cheval
exerce une influence
bénéfique sur l'intérieur
de l'Homme »
W. Churchill



Les bienfaits de l'équitation adaptée :

- **Effet relationnel** : création d'une relation particulière entre l'Homme et l'animal
- **Bien-être général** : instauration d'un climat de confiance, apaisement des tensions physiques et psychiques
- **Effets positifs physiquement** : amélioration de la capacité sportive, de la coordination, de l'équilibre, de la souplesse,
- Favorise la **communication générale et la gestuelle**



Pour qui ?

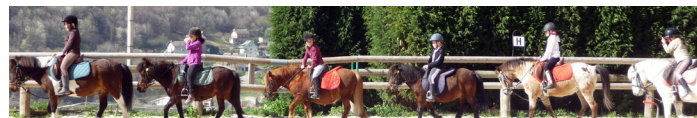
Pour les personnes en situation de handicap, les personnes souffrant de phobies, angoisses, difficultés relationnelles et sociales, ...

Le centre équestre Le Pied à l'Etrier est le seul club de Savoie à détenir le label « Equi Handi Club » depuis 2009. Ce label est décerné chaque année par la Fédération Française d'Equitation, en étroite collaboration avec la FFSA et la FFH.

Nos monitrices enseignantes possèdent le Brevet Fédéral d'Encadrement Equi Handi mention mental et mention moteur et sensoriel.



N'hésitez pas à nous contacter pour toute demande d'informations



CENTRE EQUESTRE
LE PIED À L'ETRIER



Rue de la Promenade - 73870 Saint Julien Montdenis

06 68 20 68 27 ou 06 98 57 30 71

piedetrier73@gmail.com

www.piedetrier.ffe.com

Facebook : Pied Etrier

Instagram : Le_Pied_a_letrier

Notre chalet d'accueil



L'association Le Pied à l'Etrier vous accueille dans un tout nouveau chalet adapté pour les personnes en situation de handicap.

Chalet financé en partie par le département de la Savoie et la Fondation Caisse d'Épargne Rhône-Alpes, il a été réalisé majoritairement par nos bénévoles.



Le chalet possède une grande surface intérieure permettant la libre circulation de tous. La situation de plain-pied permet une meilleure accessibilité ainsi qu'un meilleur abord des animaux.

Cette installation permet à tout public de pouvoir profiter de moments magiques autour de l'équitation !



Nos installations adaptées

Une calèche adaptée aux personnes en situation de handicap en tant que passager mais aussi en tant que meneur (siège pivotant)



Un montoir permettant une mise en selle aisée. Nous prévoyons une acquisition prochaine d'un lève cavalier électrique



Des selles (biplace, renforts) et des enrennements (poignées, couleurs) adaptés



Du matériel pédagogique : ballons, cônes, barres colorées, ...

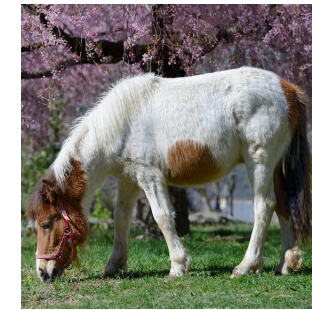
Nous possédons un manège couvert pour être à l'abri des intempéries



Pour tous les goûts et toutes les envies

Le Pied à l'Etrier vous propose :

- Des séances construites dans un but réfléchi avec un premier contact avec l'animal, la mise en place d'une relation avec l'animal, des jeux pédagogiques, séances de pansage, ...
- Des cours (individuels ou en groupe)
- Des balades à cheval ou en calèche
- Prestations à l'unité ou cycle de plusieurs séances permettant un suivi



Accès facilité pour la pratique de l'équitation pour tous :

- le harnachement est accessible pour favoriser l'autonomie.
- à l'aide de codes couleurs sur le matériel et de photos des équidés, tout devient plus facile !

