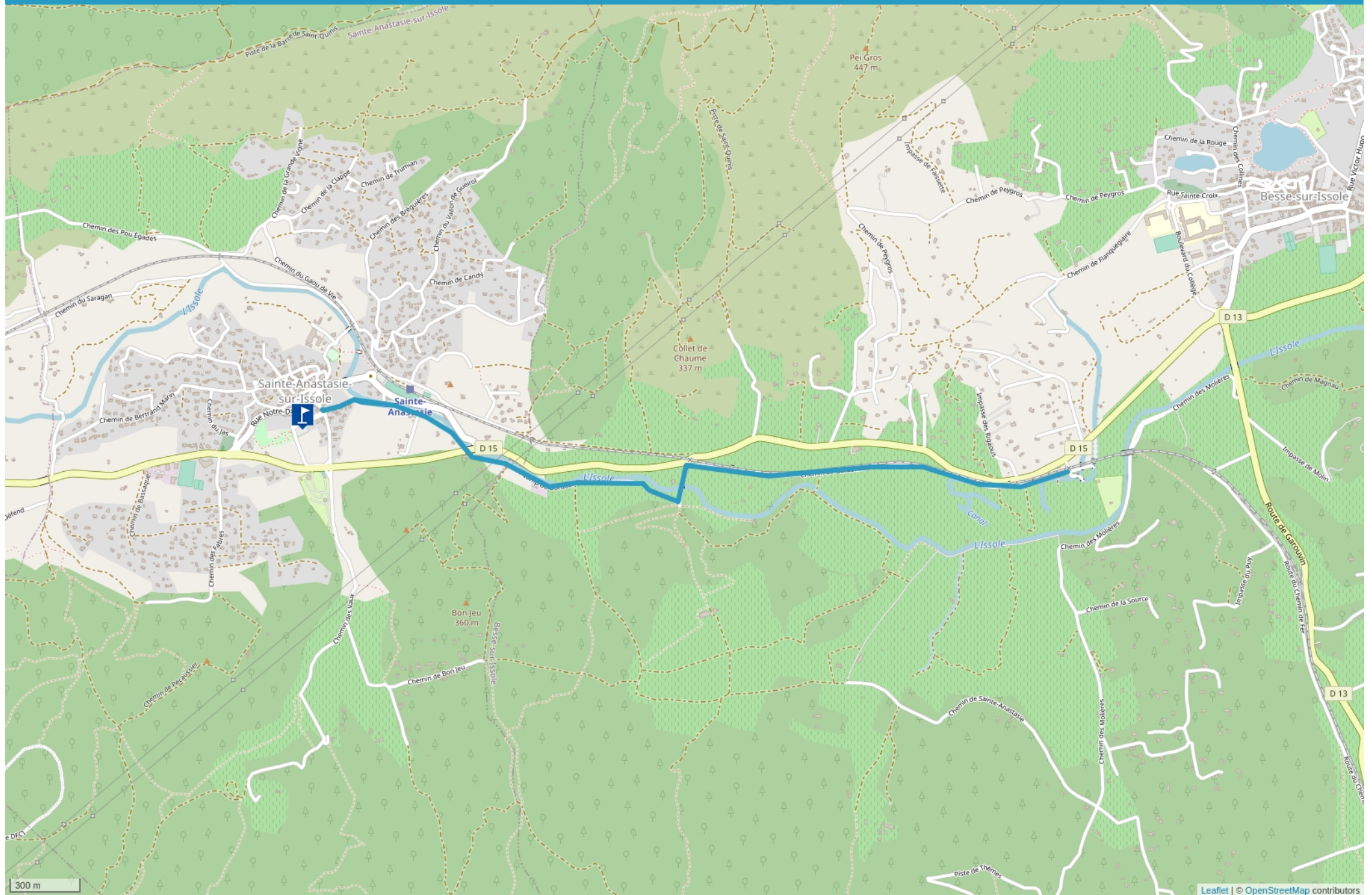


SOUVENIRS DU TRAIN À VÉLO



Cet itinéraire vous est fourni à titre indicatif. Cirkwi ne certifie pas la fiabilité des informations contenues dans les textes, cartes ou photos de cet itinéraire. Retrouvez plus d'infos sur www.cirkwi.com



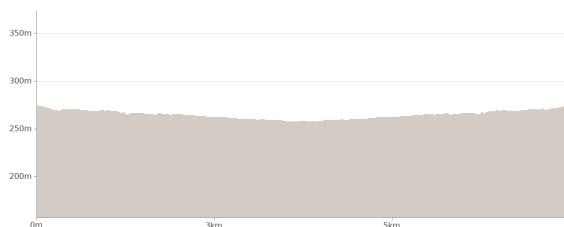
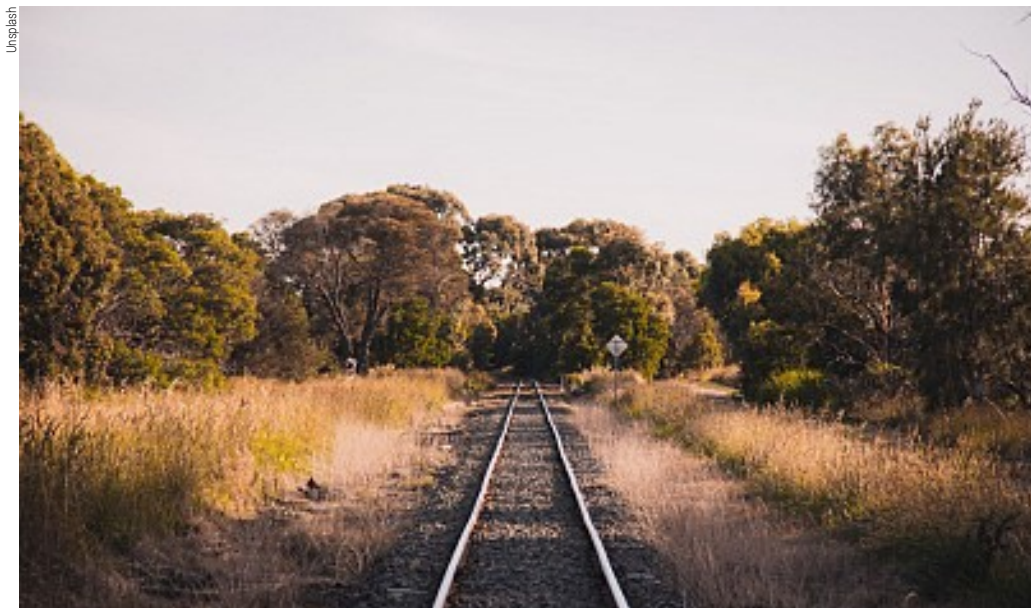
Mise à jour le 07/10/23 par Provence Verte & Verdon Tourisme et généré par www.cirkwi.com

Souvenirs du train à vélo


Proposé par :

Provence Verte & Verdon Tourisme

"Ce PDF a été généré à partir de Cirkwi, la plateforme de partage d'activités touristiques qui vous fait voyager" www.cirkwi.com/circuit/588118





Départ : Parking la Ferrage - 83136
SAINTE-ANASTASIE-SUR-ISSOLE

 7.00 km

 35 mn

 maxi 274 m

 mini 257 m

 Très facile  35 m

Cette balade bucolique accessible à tous longe les berges de l'Issole puis le vignoble et l'ancienne voie ferrée Carnoules-Gardanne qui avant de servir à affréter la bauxite, était utilisée pour le transport des vins de Provence vers l'axe rhodanien.

1. A la sortie du parking, prendre à gauche, puis tourner immédiatement à droite sur le « chemin des Vignaret » puis longer l'Issole. Passer sous le tunnel, et longer le hameau « Camps de Bordeau »
2. Juste après la station d'épuration sur votre droite, se faufiler sur le sentier en sous-bois qui longe l'Issole.
3. Au bout du sentier, tourner à gauche.
4. A l'approche de la route, tourner à droite sur le « Chemin de Gardanne ». Longer l'ancienne voie ferrée pendant 1,5 km jusqu'au passage à niveau – en face la maison n°51.
5. Faire demi-tour en empruntant le même itinéraire pour revenir au point de départ.

Cet itinéraire vous est fourni à titre indicatif. Cirkwi ne certifie pas la fiabilité des informations contenues dans les textes, cartes ou photos de cet itinéraire. Retrouvez plus d'infos sur www.cirkwi.com

COMPLÉMENTS D'ACCUEIL

Sécurité :

- Attention, cet itinéraire emprunte des routes publiques, vous partager la route avec les voitures. Respecter le code de la route, ne prenez pas de risques et adapter votre conduite à l'état de la chaussée et à la visibilité.
- Le port du casque est obligatoire pour les enfants de moins de 12 ans et est fortement recommandé pour les plus grands !

PASSAGES DÉLICATS

Aucun !

Une boucle à vélo courte et sans relief particulièrement adaptée aux familles sur des petits chemins goudronnés.

Sécurité :

- Attention, malgré la faible fréquentation cet itinéraire emprunte des routes publiques, vous partager la route avec les voitures. Respecter le code de la route, ne prenez pas de risques et adapter votre conduite à l'état de la chaussée et à la visibilité.
- Le port du casque est obligatoire pour les enfants de moins de 12 ans et est fortement recommandé pour les plus grands !

CONTACT

Téléphone : 04 94 72 04 21

Email : contact@provenceverteverdun.fr

Site web : <http://www.provenceverteverdun.fr>

PÉRIODE D'OUVERTURE

Toute l'année.

Sous réserve de conditions météo favorables.

HISTOIRE, CULTURE ET PATRIMOINE

A voir en chemin :

- rivière de l'Issole
- ancienne voie ferrée
- campagne et vignoble



Mise à jour le 07/10/23 par Provence Verte & Verdon Tourisme et généré par www.cirkwi.com