

Le Conseil départemental
soutient la culture en Val d'Oise

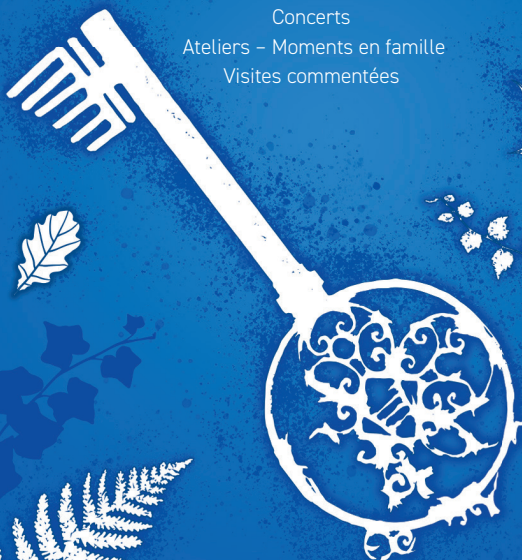
val
d'oïse **V**
le département
Musée de l'outil

MUSÉE DE L'OUTIL

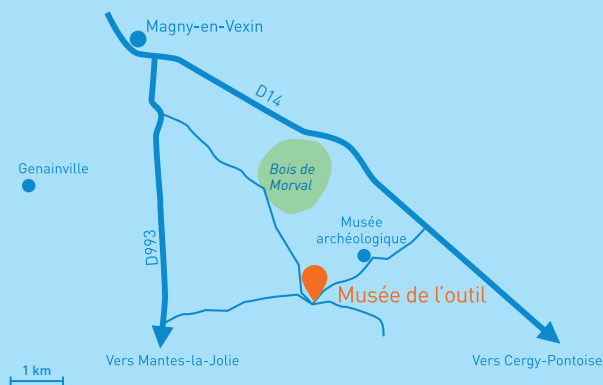
— WY-DIT-JOLI-VILLAGE —

PROGRAMMATION JUILLET - DÉCEMBRE 2024

Exposition
Événements
Cinéma en plein air
Concerts
Ateliers – Moments en famille
Visites commentées



Situé au cœur du Vexin français, dans la charmante commune de Wy-dit-Joli-Village, le **MUSÉE DE L'OUTIL - Collection Claude et Françoise Pigeard** et son jardin florissant baignent dans une atmosphère bucolique. De la forge de Claude à la collection d'outils, en passant par les vestiges de thermes gallo-romains ou le bâti vernaculaire du Vexin français, ce musée aux multiples facettes donne aux enfants comme aux grands-parents matière à satisfaire leur curiosité. Son jardin de curé a été labellisé **Jardin remarquable** par le ministère de la Culture.



Musée de l'outil

Collection Claude et Françoise Pigeard

Rue de la Mairie, 95420 Wy-dit-Joli-Village
01 34 67 00 91 • contact.musees@valdoise.fr
Standard administratif du Musée de l'outil : 01 34 33 86 00

Jours et horaires d'ouverture :

Du mercredi au vendredi : 13h - 17h30
Week-end et jours fériés : 13h - 18h
Fermé les lundis et mardis, le 25/12 et le 1^{er}/01

Entrée gratuite

La tarification est susceptible d'évoluer dans le courant de l'année 2024.

► Retrouvez toute la programmation dans l'agenda en double page centrale.



Exposition

L'HERBIER BLEU

Poésies végétales au jardin

Du 1^{er} juin au 3 novembre

Une exposition des cyanotypes d'Aline Héau

L'herbier est un thème classique pour le procédé cyanotype.

Avec Aline Héau, le procédé appliqué sur verre trouve une toute nouvelle dimension. La finesse des détails que permet ce support sublime la plante la plus commune ou les mauvaises herbes et graminées pourtant si précieuses. Ce type de photographie allie la précision des sciences à l'esthétique artistique. La magie d'un médium sensible ou du merveilleux scientifique.

Les herbiers bleus d'Aline Héau sont réalisés en photogramme, c'est-à-dire que le végétal est délicatement posé sur la surface photosensibilisée. L'exposition de la plante à la lumière naturelle ou artificielle dessine en négatif la moindre cellule du vivant. La transparence du bleu profond projette une ombre à la densité de la couleur, tandis que les tirages sur fond d'argent renvoient une lumière éclatante dans l'obscur aplat de bleu.

Entre élégance et simplicité, découvrez les poésies végétales d'un jardin et d'un territoire naturel qui n'est pas moins remarquable.

© Aline Héau

Autour de l'exposition

Samedi 21 et dimanche 22 septembre

13h30 (2h) • Atelier tout public, à partir de 10 ans

INITIATION AU CYANOTYPE

Découvrez toutes les étapes de ce procédé photographique ancien en compagnie de l'artiste exposée et créez votre propre composition grâce à la technique du photogramme.
Par Aline Héau

Dans le cadre des Journées européennes du patrimoine

Sur inscription

Événements

Gratuit

WY'K-END EN FÊTE

Samedi 6 juillet

17h30 (2h) • Visite-atelier œnologique

De la vigne au vin

Après une découverte des collections du musée liées au travail de la vigne et du vin, initiez-vous à la dégustation en compagnie d'un professionnel de l'œnologie.

Par *Atout cru* et le pôle médiation

Sur inscription

À partir de 20h • Nocturne de l'été

Concert bal musette tout public

Le Beau Milo

Le Beau Milo vous invite en musique dans le Paris des années 1910 à 1950 : du musette à la valse swing des années 40, en passant par la chanson réaliste, le bal auvergnat de Paris, les origines du « jâze » en France et les musiques de bal !

Dans le cadre des Jardins ouverts en Ile-de-France.

Une buvette sera proposée au cours de la soirée, en partenariat avec le Foyer Rural de Wy-dit-Joli-Village

Accès libre

Dimanche 7 juillet

De 14h à 17h • Moment partagé

Wy fête le jeu !

Jeux anciens et actuels sont à l'honneur pour un après-midi ludique dans les jardins du musée.

En partenariat avec le Foyer Rural de Wy-dit-Joli-Village et l'association de Montjavoult joue

Accès libre

15h (2h) • Moment en famille, à partir de 7 ans

Bricolage de jardinier

Fabriquez un accessoire qui aidera vos petits visiteurs aîlés lors de leurs migrations dans votre jardin, sur votre balcon ou dans le coin de verdure le plus proche de chez vous.

Par *les P'tits Clous*

Sur inscription



CINÉMA EN PLEIN AIR

Accès libre • Dans le jardin du Musée de l'outil

Dans le cadre des Jardins ouverts en Ile-de-France.

Pour ces nocturnes de l'été, pensez à ramener votre transat, chaise pliante ou foute. Pique-nique autorisé dans le jardin 1h30 avant le début de chaque séance. Séances maintenues en intérieur en cas d'intempéries.

Vendredi 19 juillet

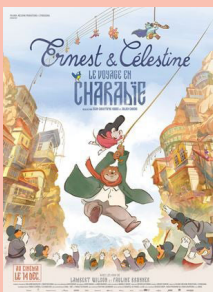
21h30 (1h20) • à partir de 3 ans

Ernest et Célestine : le voyage en Charabie

Animation, de Julien Cheng (2022)

Ernest et Célestine retournent au pays d'Ernest, la Charabie, pour faire réparer son précieux violon cassé. Ils découvrent alors que la musique est bannie dans tout le pays depuis plusieurs années.

Pour nos deux héros, il est impensable de vivre sans musique ! Accompagnés de complices, dont un mystérieux justicier masqué, Ernest et Célestine vont tenter de réparer cette injustice afin de ramener la joie au pays des ours.



Vendredi 23 août

20h30 (1h30) • à partir de 10 ans

Les Petites victoires

Comédie, de Mélanie Auffret (2023)

Entre ses obligations de maire et son rôle d'institutrice au sein du petit village de Kerguen, les journées d'Alice sont déjà bien remplies. L'arrivée dans sa classe d'Emile, un sexagénaire au caractère explosif, enfin décidé à apprendre à lire et à écrire, va rendre son quotidien ingérable. Surtout qu'Alice, qui n'avait rien vu venir, va devoir aussi sauver son village et son école.



JOURNÉES EUROPÉENNES DU PATRIMOINE

Samedi 21 et dimanche 22 septembre

13h30 (2h) • Atelier tout public, à partir de 10 ans

Initiation au cyanotype

Découvrez toutes les étapes de ce procédé photographique ancien en compagnie de l'artiste exposée et créez votre propre composition grâce à la technique du photogramme.

Par Aline Héau

Sur inscription

14h30 (1h) • Visite commentée, à partir de 8 ans

À la découverte du Musée de l'outil

De la forge de Claude Pigeard à la collection d'outils et d'ustensiles caractéristiques des arts et traditions populaires du Vexin français, en passant par les vestiges d'un balnéaire gallo-romain, découvrez ou redécouvrez ce lieu unique, labélisé patrimoine d'intérêt régional.

Accès libre

16h (1h) • Visite commentée, à partir de 8 ans

L'Herbier bleu, Poésies végétales au jardin

Profitez d'une visite exceptionnelle de l'exposition en compagnie de l'artiste exposée.

Avec Aline Héau

Accès libre



Événements

Gratuit

LES PETITS MOMENTS DU VEXIN

Dimanche 3 novembre

En continu, de 14h à 17h • Tout public

Land art d'automne

Alors que la nature se pare de jolies couleurs chaudes, venez créer ensemble dans le jardin du musée des œuvres de land art, collectives et éphémères, avec pour palette les végétaux et les légumes d'automne.

En partenariat avec la commune de Wy-dit-Joli-Village et le Parc naturel régional du Vexin français

Accès libre

14h30 (1h) • Visite commentée, à partir de 8 ans

À la découverte du Musée de l'outil

De la forge de Claude Pigeard à la collection d'outils et d'ustensiles caractéristiques des arts et traditions populaires du Vexin français, en passant par les vestiges d'un balnéaire gallo-romain, découvrez ou redécouvrez ce lieu unique, labélisé patrimoine d'intérêt régional.

Sur inscription

FÊTE DE LA SAINT ÉLOI

Dimanche 1^{er} décembre

Saint Éloi est le saint patron de nombreuses corporations liées au travail des métaux comme les orfèvres, les forgerons ou les maréchaux-ferrants. Traditionnellement célébré le 1^{er} décembre, le Musée de l'outil vous propose à cette occasion une journée festive autour du cheval et du travail des métaux.

Programmation détaillée à venir.



©CDVO



©CDVO

ATELIERS ENFANTS

Payant • Sur inscription

Les enfants de 3 à 7 ans doivent être accompagnés d'un adulte pendant les ateliers. À partir de 8 ans, les ateliers sont réservés aux enfants. Les adultes accompagnateurs sont invités à patienter dans le jardin ou le parcours permanent.

Après une présentation des collections sur le thème abordé, les ateliers se poursuivent en salle de médiation où l'enfant pourra mettre en pratique sa dextérité et sa créativité. Les ateliers sont adaptés aux capacités et aux besoins spécifiques de l'enfant en fonction de son âge.

• **POUR LES 3-4 ANS** - 10h30 (45 min)

Jeudi 11 juillet

Couleurs au jardin

Parcours le jardin et ses allées, puis réalise un décor coloré à l'image des plantes qui le composent.

Jeudi 24 octobre

Décor de paille

Découvre le métier d'agriculteur et ses outils, puis réalise ton bouquet de moisson à partir de tiges de blé.

• **POUR LES 5-7 ANS** - 10h30 (1h)

Jeudi 8 août

Couleurs au jardin

Parcours le jardin et ses allées en cueillant des feuilles et des fleurs, puis réalise ton mandala végétal.

Jeudi 31 octobre

Décor de paille

Découvre le métier d'agriculteur et ses outils, puis fabrique ton personnage de paille.

• **POUR LES 5-7 ANS ET 8-12 ANS** - (1h30)

13h30, 5-7 ans • 15h30, 8-12 ans

Vendredi 25 octobre

Une maison pour les hérissons !

Taupes, souris, mulots et compagnie. Connais-tu toutes ces mignonnes petites frimousses ? Viens découvrir les micro-mammifères de nos régions, apprendre à les reconnaître et à comprendre leurs fonctions dans les écosystèmes. Puis construis un abri pour attirer les hérissons autour de chez toi.

Par La SEVE



Activités jeunesse et sorties en famille

MOMENTS EN FAMILLE

Payant • Sur inscription

Pour partager un moment de complicité culturelle en famille : grands-parents, parents ou adulte accompagnateur + enfants.

Chaque participant, enfant comme adulte, doit être inscrit à l'activité.



Dimanche 7 juillet

15h (2h), à partir de 7 ans

Bricolage de jardiniers

Fabriquez un accessoire qui aidera vos petits visiteurs ailés lors de leurs migrations dans votre jardin, sur votre balcon ou dans le coin de verdure le plus proche de chez vous.

Par les P'tits Clous

Vendredi 12 juillet

13h30 et 15h30 (1h30), à partir de 5 ans

Phil'o'musée : Et ça, c'est de l'art ?

Découvrez la philosophie de façon ludique et créative et fabriquez votre mobile à quatre mains en vous interrogeant sur ce qui fait l'art.

Par Les petites Lumières

Samedi 3 août

15h (2h), à partir de 7 ans

Fabriquez vos outils !

Apprenez à vous servir des outils pour devenir les acteurs du monde de demain et venez fabriquer vos propres outils en bois de petit menuisier !

Par les P'tits Clous

Mercredi 7 août

10h (1h30), à partir de 8 ans

Lino'nature

Après une visite du jardin, glanez des végétaux qui vous inspirent pour les reproduire, gouge à la main, en linogravure. Chaque participant, enfant comme adulte, pourra laisser parler sa créativité et repartir avec sa propre réalisation.

Vendredi 30 août

13h30 et 15h30 (1h30), à partir de 5 ans

Phil'o'musée : Et toi, tu t'en souviens ?

Découvrez la philosophie de façon ludique et créative, et fabriquez à quatre mains votre enseigne inspirée de modèles anciens, en vous interrogeant sur le rôle de la mémoire et de la transmission.

Par Les petites Lumières

Samedi 26 octobre

15h (2h), à partir de 7 ans

Prêts pour Halloween

Préparez Halloween en famille et faites frissonner votre entourage en créant une décoration terrifiante avec des matériaux de récupération.

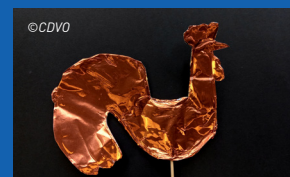
Par les P'tits Clous

Mercredi 30 octobre

10h (1h30), à partir de 5 ans

Apprentis ferblantiers

Découvrez le métier de ferblantier, puis façonnez un coq en métal repoussé.



SPECTACLE

Payant • Sur inscription

Samedi 12 octobre

16h • Spectacle jeune public

Festival Les Enfants d'abord !

Le Musée de l'outil accueille pour la 4^e année consécutive un spectacle du festival *Les Enfants d'abord* qui investit à l'automne le beau territoire du Vexin avec un programme foisonnant pour le très jeune public.

Programmation détaillée à venir.



ATELIERS

Payant • Sur inscription

Mercredi 2 octobre

14h30 (2h)

Objets d'antan

Dans nos placards dorment souvent des objets d'antan qui viennent éveiller chez nous des souvenirs de toutes sortes. Un vieux moulin à légume orange vif redonne vie aux dimanches pluvieux de l'enfance, à la corvée d'épluchage de pommes de terre mais, surtout, au réconfort absolu prodigué par la première fourchette d'une purée maison. Venez nous retrouver au Musée de l'outil pour nous présenter votre objet madeleine de Proust afin de concevoir une exposition photographique éphémère de ces si chers souvenirs.

Dans le cadre de la Semaine Bleue

Dimanche 20 octobre

16h (1h30)

Parler des collections

Le temps d'une visite des collections, apprenez à parler des objets exposés et à transmettre leur histoire, afin d'acquérir les clés pour guider votre famille lors d'une future visite.

Mercredi 27 novembre

14h30 (2h)

Café crochet

Après une visite des collections sur le thème des métiers du textile, munis de crochet et autour d'une boisson chaude, fabriquez des décorations de fin d'année. Quel que soit votre niveau en crochet, partage et convivialité seront les maîtres mots !

SORTIE NATURE

Gratuit

Sur inscription : sortiesnature.valdoise.fr

Mercredi 10 juillet

14h30 (2h30), à partir de 6 ans

Les cinq sens en éveil

Déambulez au sein du bucolique jardin du Musée de l'outil, pour une traversée de sensations olfactives et visuelles, puis gustatives, avec quelques boissons à base de plantes sauvages.

Par Laure Hache - Les fleurs en liberté

Mercredi 11 septembre

10h (2h), à partir de 2 ans

Découverte du peuple de l'herbe

Découvrez les insectes qui peuplent nos jardins, de façon ludique, avec des activités à la portée des tout-petits.

Par l'OPIE

©OPIE



Agenda Musée archéologique

09 07	Ateliers enfants 3-4 ans et 5-7 ans
10 07	Moment en famille
11 07	Atelier enfants 8-12 ans
12 07	Cinéma en plein air
17 07	Visite hors-les-murs / visite commentée
06 08	Ateliers enfants 3-4 ans et 5-7 ans
08 08	Atelier enfants 8-12 ans
21 08	Visites / Sortie Nature
28 08	Atelier adultes
30 08	Concert
21 09	Journées européennes du patrimoine
22 09	Journées européennes du patrimoine
05 10	Fête de la science / Sortie Nature
06 10	Fête de la science
13 10	Spectacle
16 10	Moment en famille
19 10	Conférence
20 10	Visite commentée
22 10	Ateliers enfants 3-4 ans et 5-7 ans
23 10	Moment en famille
24 10	Atelier enfants 8-12 ans
27 10	Spectacle
29 10	Ateliers enfants 3-4 ans et 5-7 ans
31 10	Atelier enfants 8-12 ans
16 11	Conférence
17 11	Visite commentée / visite sensorielle
20 11	Moment en famille
11 12	Atelier adultes
21 12	Solstice d'hiver

MUSÉE ARCHÉOLOGIQUE DU VAL D'OISE

Place du Château

95450 Guiry-en-Vexin

01 34 33 86 00 • contact.musees@valdoise.fr

Inscription : valdoise.fr/musee-archeologique

Jours et horaires d'ouverture :

Du mardi au vendredi : 9h - 17h30

Week-end et jours fériés : 13h - 18h

Fermé les lundis, le 25/12 et le 1^{er}/01



Agenda Musée de l'outil

06 07	Wy'k-end en fête
07 07	Wy'k-end en fête
10 07	Sortie Nature
11 07	Atelier enfant 3-4 ans
12 07	Moment en famille
19 07	Cinéma en plein air
03 08	Moment en famille
07 08	Moment en famille
08 08	Atelier enfants 5-7 ans
23 08	Cinéma en plein air
30 08	Moment en famille
11 09	Sortie Nature
21 09	Journées européennes du patrimoine
22 09	Journées européennes du patrimoine
02 10	Atelier adultes
12 10	Spectacle
20 10	Atelier adultes
24 10	Atelier enfants 3-4 ans
25 10	Ateliers enfants 5-7 et 8-12 ans
26 10	Moment en famille
30 10	Moment en famille
31 10	Atelier enfant 5-7 ans
03 11	Petits moments du Vexin
27 11	Atelier adultes
01 12	Fête de Saint Éloi

MUSÉE DE L'OUTIL

Collection Claude et Françoise Pigeard

Rue de la Mairie

95420 Wy-dit-Joli-Village

01 34 67 00 91 • contact.musees@valdoise.fr

Inscription : valdoise.fr/musee-de-loutil

Jours et horaires d'ouverture :

Du mercredi au vendredi : 13h - 17h30

Week-end et jours fériés : 13h - 18h

Fermé les lundis et mardis, le 25/12 et le 1^{er}/01

Les musées proposent également un large éventail d'offres pour les groupes :

Pour les groupes scolaires, accueils de loisirs et associations : parcours-enquêtes, ateliers, espace et mallettes pédagogiques, avec ou sans médiateur.

Pour les groupes à besoins spécifiques : se rapprocher du pôle médiation qui élaborera une visite adaptée avec les accompagnateurs.

Pour les groupes adultes et les entreprises : visites commentées (musées et sites archéologiques) et atelier de cohésion d'équipe.