



DOSSIER DE PRESSE

ASSOCIATION LILANANDA

SOMMAIRE

1. PRÉSENTATION DE L'ASSOCIATION
2. LA MAISON LILANANDA
3. PROGRAMMATION CULTURELLE 2026
4. LA RADIO LILANANDA
5. LA CHORALE FÉMINISTE BABAYAGAS
6. LE COLLECTIF DE MUSICIENS DEPUIS 2004
7. LES ACTIONS CULTURELLES
8. REMERCIEMENTS & FINANCEURS

CONTACT PRESSE

Pascaline Liard

communication@lilananda.fr

06 82 92 94 97

Sur simple demande, recevez les
visuels HD

LA MAISON LILANANDA

1 rue Sainte-Marie, 03100 Montluçon

Claire Vaillant

asso.lilananda@gmail.com

Fabien Granier

diffusion@lilananda.fr





PRÉSENTATION DE L'ASSOCIATION

LILANANDA

PRÉSENTATION DE L'ASSOCIATION

LILANANDA

À la base un collectif de musicien.ne.s, l'association Lilananda, **fondée en 2004**, s'est au fil du temps spécialisée dans les actions culturelles menées auprès des habitant.e.s du bassin de vie montluçonnais.

En donnant la parole à cette population, dans toute sa variété, elle participe à faire émerger la voix d'une ville.

Une voix singulière, chorale et riche de tous ses parcours.

Un site permet de voir toutes ces réalisations :

mythologies.fr



SITE OFFICIEL

lilananda.fr



LIEU COLLECTIF & COLLABORATIF

LA MAISON LILANANDA



LIEU COLLECTIF & COLLABORATIF

LA MAISON LILANANDA

En 2024, l'association ouvre **la Maison** au 1 rue Sainte-Marie, un lieu collectif, collaboratif, appelé à devenir ce que les bénévoles qui s'en emparent en font.

Dédié au partage, à la **rencontre** et à la **création**, marqué par les valeurs de **l'éducation populaire**, de **l'antiracisme** et du **féminisme**, la Maison est un lieu généreux, ouvert à tou.te.s, où tous les projets sont possibles.

Suivez les actualités de la Maison sur [Instagram](#) et [Facebook](#)





PAILLETES À LA MAISON

PROGRAMMATION CULTURELLE 2026

PAILLETES À LA MAISON

PROGRAMMATION CULTURELLE 2026

Du **1er mai au 3 juillet 2026**, Lilananda présente une programmation culturelle festive et éclectique : **10 concerts** de styles musicaux variés avec buvette et restauration prévues à chaque soirée. **Zona Sul quartet**, **Jane et les Gorilles**, **Smiling Faces** et **Nine** font partie des artistes phares à jouer à la Maison Lilananda. D'**Adama Keita**, virtuose de la kora (instrument de musique à cordes originaire du Mali) à une **soirée Queer** en passant par un **bal trad**, un stage de dessin et des **chorales féministes**, il risque bel et bien d'y avoir des paillettes à la maison ! **Voir aussi l'évènement sur Facebook**





PAILLETES À LA MAISON

PROGRAMME

1^{er} mai	12h30	Repas et bal du premier mai	Repas + chorale + bal trad. Repas à 12h30, atelier de danse trad avec Lucille à 14h30, bal trad avec Jack Larrache à 16h30.
8 mai	19h	Concert Adama Keita (Kora)	Musicien issu d'une grande famille de griots, il propose un concert autour de la kora, mêlant tradition et émotion.
15 mai	19h	Soirée Queer	Performance drag queen avec la Mental House, à l'occasion de la journée mondiale de lutte contre les LGBTphobies.
20 mai	10h	Stage de dessin	Atelier avec l'illustratrice Soline Garry, de 10h à 17h.
22 mai	19h	Concert Zona Sul quartet	Bossa nova et musiques populaires brésiliennes, entre jazz et rythmes du monde.
30 mai	19h	Rencontre chorales féministes	Battle de chorales féministes + DJ set, une soirée festive et engagée.





PAILLETES À LA MAISON

PROGRAMME

5 juin	12h30	Concert Musique Tournante	Restitution de créations collectives après plusieurs mois de travail à la Maison Lilananda.
12 juin	19h	Concert Smiling Faces	Concert dansant mêlant funk, groove et reprises (Johnny Cash, J.J. Cale, Snoop...).
21 juin	20h30	Concert Jane et les gorilles	Groupe de bal du collectif Lilananda, ambiance festive avec un répertoire varié (rock, funk, bossa...).
26 juin	19h	Soundpainting et Karaokiche	Concert improvisé mêlant musique, théâtre et danse, suivi d'un karaoké festif.
3 juillet	19h	Concert Nine	Artiste bourbonnaise aux influences contemporaines, entre textes personnels et univers musical varié.



ven 1er mai - 12h30

REPAS ET BAL DU PREMIER MAI

Repas + Chorale + Bal Trad

Quoi de mieux pour inaugurer cette saison de rencontres par une fête de retour de manif ?

On vous donne rendez-vous à la maison tout de suite après la fin du cortège pour partager un repas, apprendre à danser du trad et... danser !

12h30 : repas

14h30 : atelier danse trad avec Lucille

16h30 : Bal Trad avec Jack Larrache



JACK LARRACHE

Une énergie brute, un show à la Jack Larrache, un son psychédélique qui pulvérise les frontières du bal trad, une musique exaltante, envoûtante, dansante et détonante qui transpire à travers le duo cornemuses et synthés.

Elouann Pannetier :

Synthétiseurs/sample

Olivier Gitecait : Cornemuses

Champion du larsen, traqué pour ses excès de décibels et ses fréquences trop basses, Jack sort de sa planque, libéré des polémiques, du stress et de la popularité.

JACK LARRACHE EN VIDÉOS

- Bourrée à 2 temps
- Bourrée à 3 temps
- Valse

ven 8 mai - 19h

CONCERT ADAMA KEITA (KORA)

Le grand seigneur de la Kora

Descendant de la grande famille de griots à l'origine même de Kora, cette harpe mandingue au son unique, Adama Keita accompagnera cette nuit d'été de ses mélodies rares et envoûtantes



ADAMA KEITA EN VIDÉOS

<https://m.youtube.com/watch?v=yJDICLjQpzg>

<https://www.youtube.com/watch?v=tpr19cJGOB8>



ven 15 mai - 19h

SOIRÉE QUEER

Performance Drag Queen

La Mental House et leurs Ami.esx reviennent à Montluçon pour vous présenter une deuxième édition du show **La Montluconnaise !**

Cette fois ci, iels vous proposent de vous rassembler à La Maison Lilananda à l'occasion de la journée mondiale de lutte contre les LGBTphobies pour célébrer toustesx ensemble l'amour sous toutes ses formes et la pluralité des identités queers !



mer 20 mai - 10h

STAGE DE DESSIN

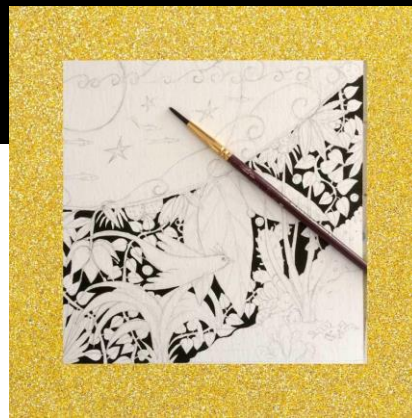
Atelier dessin avec Soline Garry

Une journée d'atelier dessin avec
l'immense illustratrice Soline Garry

<http://www.solinegarry.com/>

De 10h à 17h, ouvert à tous (débutants ou confirmés).

Repas partagé



SOLINE GARRY

De son enfance passée sur un voilier avec sa famille, Soline Garry garde le goût des grands espaces et de l'horizon, de la contemplation et du rêve. Et un enchantement pour le monde animal, végétal et les forces de la Nature.

Enfant, elle apprend à dessiner aux côtés de son père, ancien décorateur de théâtre et peintre de marine, puis pendant 10 ans auprès de l'artiste peintre et graveur Roland Sénéca, aux Ateliers d'Arts de Douarnenez, en Bretagne.

Les portes qui s'ouvrent ensuite pour elle la conduisent plutôt vers la musique, et elle accompagne pendant 15 ans divers projets culturels (chargée de communication, production, management, programmation...) et des artistes brésiliens et sénégalais, entre autres.

ven 22 mai - 19h

CONCERT ZONA SUL QUARTET

Bossa nova & Musiques Populaires Brésiliennes

Zona Sul - En hommage aux quartiers Sud de la ville de Rio de Janeiro des années 50 qui voit naître la Bossa Nova, fruit de **rencontres entre le jazz et la samba**

Ce quartet créé en 2025 offre un répertoire porté par la **Bossa Nova**, un **groove** subtilement entraînant glissant entre les standards de la Bossa et celles, peu connues, qu'ils affectionnent. Une sélection revisitée accompagnée des **musiques populaires du Nordeste du Brésil** (Frevo, forró, marchina) et du **Chorinho de Rio** (fusion de musiques autochtones, africaines et européennes).

ZONA SUL QUARTET

Zona Sul quartet célèbre avec finesse la diversité de la musique brésilienne et sa poésie chantée, tantôt intime tantôt festive, une interprétation singulière concoctée par des musiciens influencés par les musiques du monde et le jazz . Un voyage chaloupé ensoleillé et allègre qui enchante les oreilles et invite à danser.

Lilian Carcerac

Guitare acoustique,
Cavaquinho, Chant

François Brunel

Guitare jazz

Philippe Monge

Contrebasse, flûte traversière

Fernando Suarez

Batterie percussions

sam. 30 mai - 19h

RENCONTRE DE CHORALES FÉMINISTES

Suivi d'un DJ set

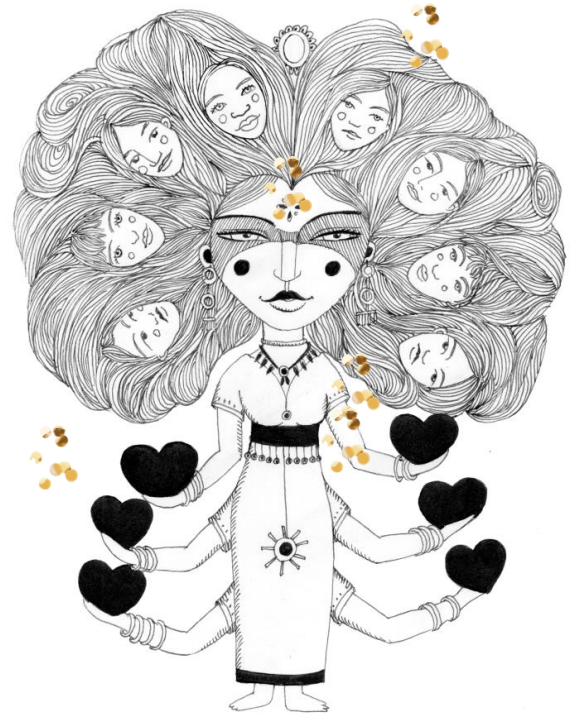
PAILLETES À LA MAISON

PROGRAMME

Une rencontre de chorales féministes... Ou comment rendre le monde plus juste en chantant.

Première du genre en Auvergne, cette réunion festive et engagée promet de faire chanceler le patriarcat avec des cris de joie !

Les chorales se rencontreront l'après midi avant d'ouvrir ce moment au public pour un concert de toutes les formations. Puis on danse autour de la sélection vinyle de l'immense KissKissMidnight,



ven. 12 juin - 19h

CONCERT SMILING FACES

Sortez les chaussures de danse !

Entre folk, groove et bonne humeur, de Johnny Cash et J. J. Cale à Snoopy, le groupe enchaîne compos et reprises avec une seule idée en tête : vous faire bouger.

Smiling Faces est né un matin d'une année non bissextile, blablabla...

Ils jouent des compos mais pas que, blabla..

Bref, n'oubliez pas vos chaussures de danse !



Ici un lien vidéo mais juste en duo sans le bassiste :

<https://www.youtube.com/watch?v=hlROgKc8nSo>



dim. 21 juin - 20h30

CONCERT JANE ET LES GORILLES

Le célèbre et décapant groupe de bal du collectif Lilananda

Ambiance décalée et conviviale pour ce show explosif de près de deux heures de musique et de danse : de la begin au rock'n roll, du slow au funk, de la bossa au disco...

Quatre artistes musiciens ... sur scène pour un show explosif en version réduite Jane et ses gorilles permet à un large public "toutes générations confondues" de se retrouver pour près de deux heures de musique et de danse. Pas un "baluche" traditionnel mais un fort moment humain particulièrement drôle, au croisement de la danse, de la musique et du "show".



<https://www.lilananda.fr/jane-et-ses-gorilles/>



dim. 26 juin - 19h

PERFORMANCE SOUNDPAINTING & KARAOQUICHE

PAILLETES À LA MAISON

PROGRAMME

Une expérience immersive et artistique où chaque instant est improvisé en temps réel mêlant musique, théâtre et danse.

Puis la soirée se prolongera avec la formule désormais célèbre : le Karaoquiche - tout le monde amène sa quiche, sa plus belle chanson et en avant la joie !



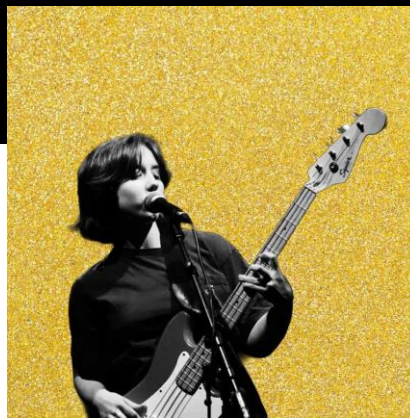
ven 3 juillet - 19h

CONCERT NINE

Concert revigorant

Enfant du Bourbonnais, Nine interprète ses propres textes avec une maturité et un charisme rare.

Elle navigue avec talent et audace entre les sons et les styles contemporains en s'inspirant des préoccupations de notre époque.



NINE

Autrice-compositrice-interprète, Nine explore la musique depuis son enfance, maîtrisant batterie, piano, guitare et basse tout en créant ses propres chansons.

Son parcours artistique, marqué par des expériences en groupe puis une évolution en solo, l'a menée à des scènes variées, de Montluçon à La Rochelle. Avec ses textes profonds et son énergie sur scène, elle promet un concert où groove et émotions s'entrelacent pour un moment de partage unique.



PODCAST POUR FAIRE ENTENDRE NOS VOIX

LA RADIO LILANANDA

PODCAST POUR FAIRE ENTENDRE NOS VOIX

LA RADIO LILANANDA

Au point de départ une volonté d'échanger ensemble, mais comment faire entendre nos voix ? La Maison Lilananda s'empare des micros, s'essaye à la radio avec pour intention : faire circuler des pensées.

Actuellement, la radio propose **45 épisodes** disponibles sur Ausha et toutes les plateformes d'écoute (Apple Podcasts, Spotify, Deezer, etc.). Chaque épisode donne la parole à des habitants, des acteurs associatifs, des témoins de la vie locale.



DES THÈMES QUI NOUS RESSEMBLENT

- **Portraits citoyens** – *Des Montluçonnais racontent leur parcours, leurs engagements, leur quotidien*
- **Féminisme et droits des femmes** – *Témoignages et réflexions sur l'égalité et les luttes féministes*
- **Musique et création** – *La scène musicale locale, les artistes du territoire*
- **Mémoire locale** – *L'histoire de Montluçon et du Bourbonnais à travers ses habitants*
- **Solidarité et lien social** – *Les initiatives qui font vivre le tissu associatif local*
- **Lutte contre l'extrême droite** – *Témoignages et analyses sur la montée des extrémismes*
- **Handicap et inclusion** – *Donner la parole à ceux qu'on entend rarement*
- **Immigration et vivre-ensemble** – *Récits de vie, parcours migratoires, intégration*

UN PROJET ANCRÉ DANS LE TERRITOIRE

C'est un projet **fait par et pour les habitants du bassin montluçonnais**. Il capture la richesse humaine d'un territoire souvent oublié des grands médias, avec des voix authentiques et des histoires qui comptent.



LES PODCASTS



22min
Publié le 12/12/2025



LE FIL DU CHER

Une série de reportage menée au sein de la Résidence pour senior Domitys - Rives du Cher. Des résident.e.s nous racontent leur vie, leurs passions, leurs souvenirs.

Un projet Lilananda menée par Claire Vaillant avec le soutien de la SACEM

Prise de son Claire Vaillant - Fabien Granier
Montage Emma Delaunay (l'Onde Porteuse)
Photo Julie Siboni
Merci à Linda !



1h40
Publié le 03/11/2025



LES NOUVEAUTÉS

Ces podcasts donnent à entendre des voix engagées, entre **analyse politique** avec **Ludivine Bantigny**, récits de terrain sur **l'école** idéale, immersion au Centre Hospitalier Montluçon-Néris les Bains autour de la **santé sexuelle des femmes**, et échos des mobilisations du **Journée internationale des droits des femmes à Montluçon**.



1h08
Publié le 03/11/2025



LES INTERVIEWS MUSICALES

Dès qu'il peut, Jean-Pierre se faufile dans les **coulisses des concerts Montluçonnais** pour interviewer celles et ceux qui font l'actualité musicale du bassin de vie montluçonnais

LES PODCASTS



18min

Publié le 18/06/2025



ÉCOUTER

LES SOUVENIRS DE GABY

Née à Montluçon en 1929, Gaby, ouvrière et syndicaliste passionnée, a consacré sa vie à sa ville, qu'elle racontait avec ferveur. Rencontrée en 2019 par Claire Vaillant et Fabien Granier, elle livre au micro un témoignage vibrant, devenu archive après son décès en 2020.

En 2025, cette parole est revisitée pour donner naissance à une série de portraits, entre mémoire intime et récit d'une époque.

Prise de son Claire Vaillant - Fabien Granier
Montage Emma Delaunay (l'Onde Porteuse)



53min

Publié le 18/06/2025



ÉCOUTER

CECI N'EST PAS UNE GUITARE

En compagnie de **J.P. Skull, amoureux du Chapman Stick**, nous partons à la découverte de cet instrument si particulier inventé en 1969 par Emmett Chapman, et qui depuis impose sa force mélodique dans de très nombreux styles, en concert ou sur disque.



11min

Publié le 16/04/2025

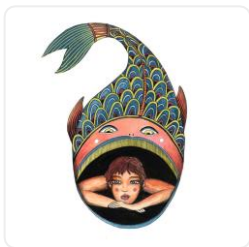


ÉCOUTER

LES VOIX D'UNE VILLE

Montluçon comme vous ne l'avez jamais entendu... Parce que vous n'en avez jamais entendu parlé !

LES PODCASTS



1h19

Publié le 16/04/2025



ÉCOUTER

CRÉATIONS RADIOPHONIQUES

Entre parcours de vies, contes et musiques du monde, récits personnels ou fictifs et partages culturels.

Narratifs, immersifs, sensibles ou conceptuels, les chemins du sonore sont multiples.



1h47

Publié le 16/04/2025



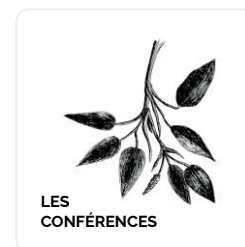
ÉCOUTER

C'EST QUELQU'UN QUE T'AS FORCÉMENT CROISÉ

C'est un exercice sans filtre ou presque.

S'asseoir face à une personne que tu connais un peu, beaucoup, une personne que tu crois connaître. Et l'écouter.

La découvrir. Une série réalisée à quatre mains, quatre oreilles par **Sarah Patier Kangni et Catherine Thoyer.**



1h14

Publié le 16/04/2025



ÉCOUTER

NOS CONFÉRENCES

"Conférences pour conférences, c'est moi que j'aime à travers vous". Pour vivre collectivement, un temps d'expression riche et instructif, La Maison Lilananda ouvre ses portes pour devenir un **lieu de diffusion du savoir.** Faites l'expérience de nos conférences en podcast.



CHORALE FÉMINISTE BABAYAGAS

BABAYAGAS



CHORALE FÉMINISTE BABAYAGAS

BABAYAGAS

FAIRE ENTENDRE NOS VOIX, OCCUPER L'ESPACE, CHANTER ENSEMBLE.

La chorale féministe Babayagas, portée par l'association Lilananda, fait vibrer des chants engagés qui célèbrent les luttes féministes, la puissance du collectif et la joie de se rassembler. À travers ses concerts, elle crée des espaces vivants où l'on partage, résiste, revendique et transmet, parce que chanter ensemble, c'est déjà faire bouger les lignes.



GENÈSE DE LA CHORALE BABAYAGAS

À l'initiative de **Claire Vaillant**, la chorale Babayagas réunit une vingtaine de femmes **de 30 à 71 ans**, rassemblées par une même envie : **monter sur scène, prendre la parole** et dire quelque chose du monde, ensemble. Née à Montluçon, cette chorale féministe propose un espace rare, à la fois **artistique, politique et profondément humain**.

Avec **Tout bouger, son premier album** sorti le 8 mars à l'occasion de la Journée internationale des droits des femmes, Babayagas donne à entendre des **compositions originales issues d'un travail collectif**. Les textes, écrits à partir d'échanges entre les choristes, portent une parole libre, incarnée et souvent joyeuse. Les musiques, composées et arrangées par Claire Vaillant, accompagnent cette énergie brute, sensible et vivante. Sur scène, Babayagas crée un espace chaleureux, presque un cocon, où le public est invité à partager bien plus qu'un concert : un moment de lien, de rires, de complicité. **Entre gravité et légèreté, humour et engagement**, la chorale tisse une relation directe avec celles et ceux qui écoutent, dans une dimension profondément universelle.

À rebours des modèles dominants, **Babayagas revendique une autre manière d'être femmes**, visible, assumée et



Tournage du clip "Ménopause" - Mlle Dou production - Voir le clip

intergénérationnelle. Dans un paysage où les femmes — et plus encore **les femmes âgées — restent sous-représentées sur scène**, le collectif affirme une présence forte et joyeuse dans l'espace public. Une manière de faire évoluer les regards, d'encourager plus de sensibilité du côté des hommes, et plus de puissance du côté des femmes. Plus qu'un projet musical, Babayagas est un espace de création partagée, de solidarité et d'émancipation. Un lieu où les voix se mêlent pour porter une parole collective, vivante, et résolument tournée vers le monde.



Clip soeurs - Mlle Dou production - Voir le clip



Tournage du clip "Ménopause" - Mlle Dou production



Concert du 14 mars 2026 à La Faramdole - Le Donjon

TOURNÉE 2026

En 2026, les Babayagas partent en tournée avec **plusieurs rendez-vous dans l'Allier** et ses alentours : le 8 mars à 11h au marché de Ville Gozet à Montluçon (suivi d'un repas partagé à la Maison Lilananda), le 14 mars au Centre Social La Farandole au Donjon, le **25 avril** au café associatif Baba Yaga à **Chantelle (20h)**, le **1er mai** à la **Maison Lilananda (20h)**, le **29 mai** à L'Agora à **Commentry (20h30)**, le **30 mai (à 14h)** et le **21 juin (à 20h)** à la **Maison Lilananda**, ainsi que le **7 juillet** au Mazier à **Bourbon-l'Archambault (à 19h)** et le **21 juillet** à la salle des fêtes de **Bézenet (19h)**.

Autant d'occasions de faire résonner des voix plurielles et de porter haut un message : ensemble, on peut tout faire bouger.

BABAYAGAS

CHORALE FÉMINISTE - MONTLUÇON



EN CONCERT

8 MARS - 11H	VILLE GOZET	30 MAI - 14H	MONTLUÇON
14 MARS - 20H	LE DONJON	21 JUIN - 20H	MONTLUÇON
25 AVRIL - 20H	CHANTELLE	7 JUIL. - 19H	BOURBON L'ARCHAMBAULT
1ER MAI - 20H	MONTLUÇON	21 JUIL. - 19H	BEZENET
29 MAI - 20H30	COMMENTRY		

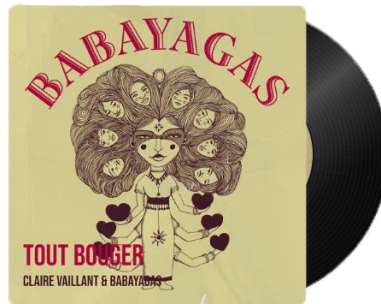
1ER ALBUM

Les compositions musicales de l'album ont été réalisées et arrangées par **Claire Vaillant**, à l'exception du morceau Babayagas. Les textes, écrits par Claire Vaillant à partir de réflexions et d'**échanges collectifs au sein de la chorale**, traduisent une parole plurielle et incarnée.

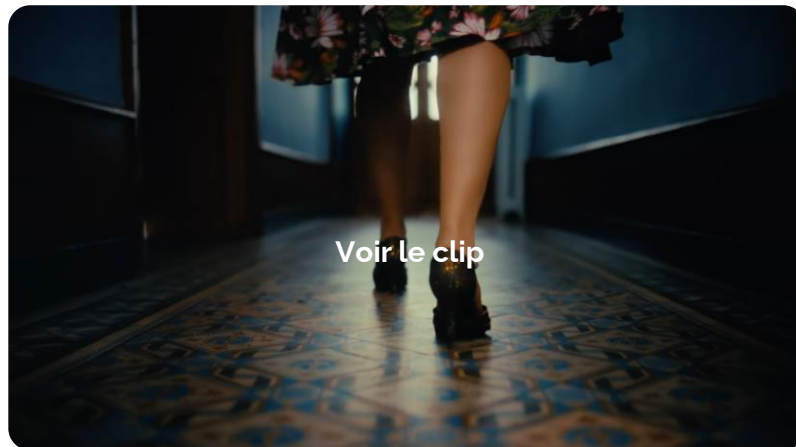
Certains titres font exception : **Tout bouger**, écrit par **Aurélia Guyon**, ainsi que **Babayagas**, dont le texte est signé **Jocelyne Petitpez**.

*Le clip du titre Sœurs a été réalisé par **Mlle Dou production**.*

*L'**illustration** de la pochette d'album a été réalisée par **Soline Garry** (illustratrice qui oeuvre régulièrement pour l'association).*



[Ecouter l'album](#)





DEPUIS 2004

LE COLLECTIF DE MUSICIENS

DEPUIS 2004

LE COLLECTIF DE MUSICIENS

Entre **jazz et improvisation**, Lilananda fait vivre des formations comme **Lilananda Jazz Quintet** et **Un Ange Passe**.

Des **projets transversaux** comme **Échange** et **Bossa 2.0** prolongent cette dynamique collective et créative.

Côté **chanson**, les projets **Du Vent dans les Bronches** et **Du Vent dans les Palles** portent des écritures sensibles et **engagées**.

L'association explore aussi d'autres formats avec **Assis par Terre** (jeune public) et **Bombe de funk** (musiques actuelles).

Les influences se croisent avec **Quarta Feira** (musiques du monde) et des formes hybrides comme **Jane et ses gorilles**.





PROJETS ARTISTIQUES & ÉDUC POP

LES ACTIONS CULTURELLES



PROJETS ARTISTIQUES & ÉDUC POP

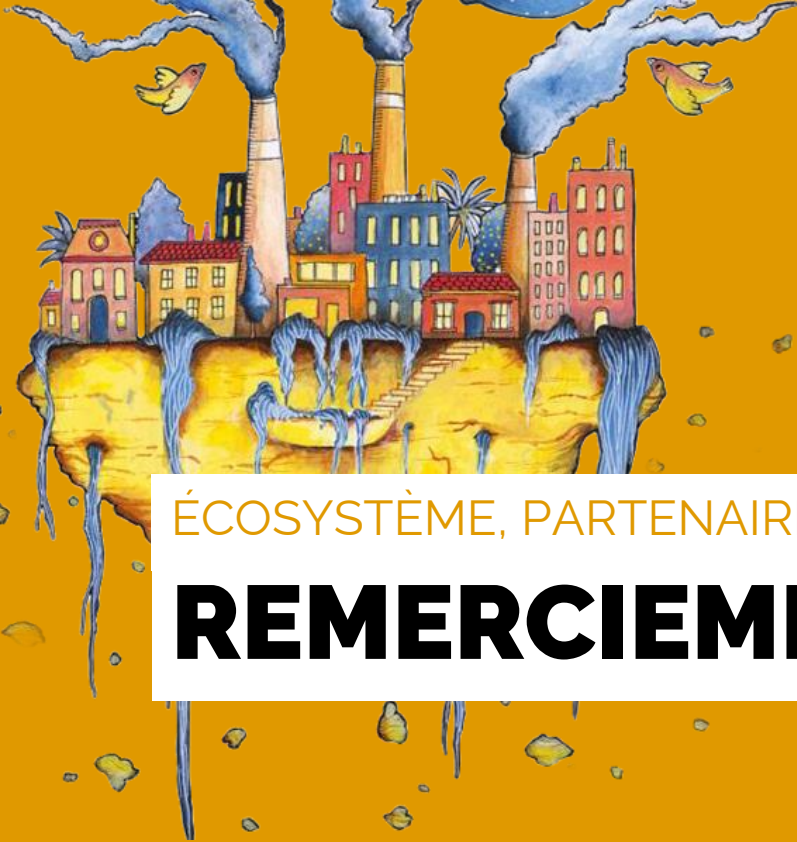
LES ACTIONS CULTURELLES

L'association Lilananda développe des actions culturelles auprès de publics variés (**scolaires, personnes âgées, personnes en situation de handicap** ou en **parcours d'exil**) avec une attention particulière portée à la rencontre et à l'expression de chacun.

À travers des ateliers de création musicale, des chorales éphémères ou des projets participatifs, les artistes du collectif invitent les participants à **explorer leur voix, l'improvisation musicale** ou **théâtrale, l'écriture, l'enregistrement radiophonique** et les **arts plastiques** dans des formats accessibles à tous, quel que soit le niveau.

Ces projets tissent des liens entre générations et cultures, en transformant récits de vie et expériences intimes en créations artistiques partagées.





ÉCOSYSTÈME, PARTENAIRES, FINANCEURS

REMERCIEMENTS

L'ÉCOSYSTÈME LILANANDA

REMERCIEMENTS

Lilananda bénéficie d'un **écosystème éclectique** qu'elle remercie pour son engagement, bénévole ou non, au sein de l'association.

Intervenants réguliers : **Mlle Dou Production, Fabien Rodriguez, Francis Larue, Emma Delaunay**

Illustratrice officielle : **Soline Garry**

Photos : **Emmanuel Dubost, Julie Siboni**

Communication : **Pascaline Liard**

Et tous les bénévoles actifs qui font vivre la Maison



FINANCEURS ET PARTENAIRES

REMERCIEMENTS

Soutenu
par

