

**COUSERANS  
PYRÉNÉES**  
Vivre l'instant !

### ITINÉRAIRE DE RANDONNÉE PÉDESTRE

11h30

21 km

1900 m

Aller / Retour

Itinéraire Balisé

### BORDES-UCHENTEIN

Parking Pla de la Lau, Les Bordes-sur-Lez

Tél : **05 61 96 26 60**

contact@tourisme-couserans-pyrenees.com

<https://www.tourismecouseranspyrenees.com/>

## Mont Valier

**Départ :** Parking Pla de la Lau - Altitude : 935m - Point culminant : 2838m

Carte IGN TOP 25 2048 OT AULUS MONT VALIER

Cette randonnée spectaculaire est une des plus belles de la région avec l'ascension du Mont Valier, sommet emblématique du Couserans. Vous pourrez apercevoir isards, marmottes, gypaète barbu. Un refuge gardé permet de faire la randonnée en deux jours.

**PASSAGES DÉLICATS :** Des mains courantes viennent sécuriser l'accès entre le refuge des Estagnous et le col de Faustin. Névé souvent encore présent en début d'été.

**BALISAGE :** Balisage rouge/blanc puis jaune

**NATURE DU TERRAIN :** Rocher - Cailloux - Terre

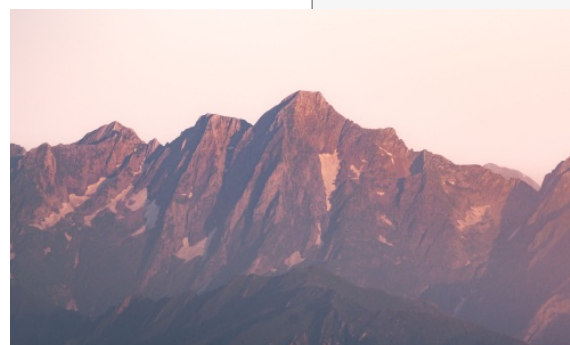
Accès routier : Depuis Castillon, prenez la direction de Sentein (D4). Après Bordes-sur-Lez (2 kms) prenez à gauche en direction du Mont-Valier et suivez cette route étroite jusqu'au parking (7 kms)

DEPART PARKING PLA DE LA LAU : 42.83258, 1.03124 Oh 935 m

Du parking, suivez la route jusqu'à la maison du Valier. La laisser à gauche et poursuivez à droite sur une piste balisée, en direction du refuge des Estagnous-Mont Valier

INTERSECTION CHEMIN DU BARLONGUERE 42.82401, 1.03914

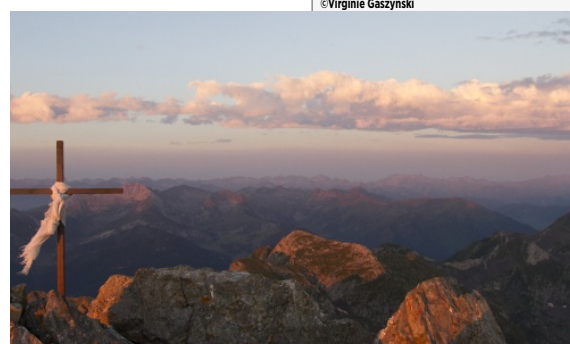
Laissez l'itinéraire de droite montant dans la vallée de Peyralade et prenez à gauche, toujours en direction du refuge. Franchissez 2 passerelles et continuez rive droite du ruisseau.



©Maritchu



©Virginie Gaszynski



©Virginie Gaszynski

**TUTTE DE L'OURS 42.81473, 1.04393**

Juste après la tutte de l'ours, prenez à droite pour traverser le ruisseau sur une passerelle afin de revenir sur la rive gauche du ruisseau. Continuez jusqu'à atteindre la

**CASCADE DE NERECH : 42.80763, 1.04959 1h 40 1350 m**

Franchissez la passerelle située sous la cascade. Le sentier part à gauche et puis poursuit sa montée coté droit du vallon vers la

**CABANE DES CAUSSIS : 42.80045, 1.05908 3 h 1859 m**

Une fois la cabane passée, prenez à gauche à la bifurcation avec l'étang rond et continuez la montée en direction du

**REFUGE DES ESTAGNOUS 42.79726, 1.07247 4 h 2246 m**

Une fois le refuge atteint, continuez vers l'est sur un sentier d'abord en pente douce mais qui va devenir de plus en plus abrupt (des mains courantes sont présentes pour sécuriser certains endroits ; névé en début de saison) jusqu'à atteindre le

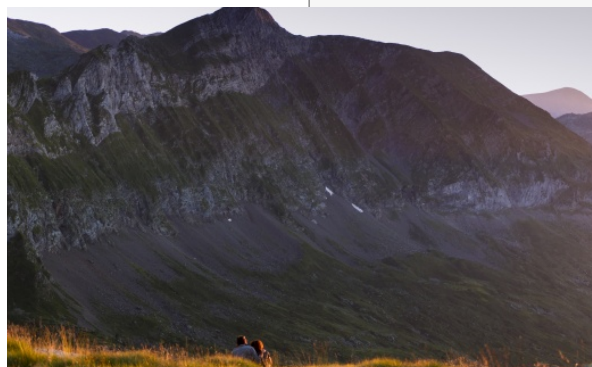
**COL DE FAUSTIN 42.7949, 1.08356**

Arrivé au col, prenez à gauche le sentier qui vous conduira en lacets jusqu'au

**SOMMET DU MONT VALIER 42.79783, 1.08551 5 h 30 2838 m**

Le retour s'effectue par le même itinéraire en sens inverse jusqu'au

**PARKING DU PLA DE LA LAU 11 h 30 935 m**



©Virginie Gaszynski



©Virginie Gaszynski