

L'Abbaye d'Abondance

Livret Facile à Lire et à Comprendre



Eglise Cloître Exposition
Abbaye d'Abondance
De l'Histoire, à l'Art

Bienvenue à l'Abbaye d'Abondance

Abondance est une petite ville de montagne en Haute-Savoie.



- L'entrée de l'Abbaye d'Abondance



Le Livret Facile et A Comprendre

Ce livret a été écrit pour que la visite de l'Abbaye d'Abondance soit facile pour tout le monde et pour avoir le label S3A.

Le label S3A veut dire :

Accueil

Accompagnement

Accessibilité

On reconnaît le label S3A avec une image.

On peut voir cette image

dans les lieux accessibles pour tout le monde.

Image du label S3A



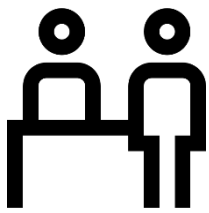
Ce livret est :

- à lire avant la visite,
pour vous préparer à ce que vous allez voir.
- à prendre avec vous le jour de la visite,
pour vous aider à comprendre ce que vous voyez.
- à garder chez vous après la visite,
pour vous souvenir de votre visite.

Dans le livret, il y a des mots plus noirs que d'autres mots, comme le mot **abbaye**.

Les mots plus noirs sont des mots difficiles.

Les mots difficiles sont expliqués à la fin du livret à la page 27.



- L'accueil de l'Abbaye d'Abondance

L'accueil de l'Abbaye d'Abondance est sur la gauche en entrant.

L'accueil est un endroit à l'entrée d'un lieu où une personne vous accueille.

A l'Abbaye d'Abondance vous pouvez rencontrer Nathalie, Laure et Nadège.

Nathalie, Laure, Nadège et Mathilde travaillent à l'Abbaye d'Abondance.



Nathalie



Laure



Nadège

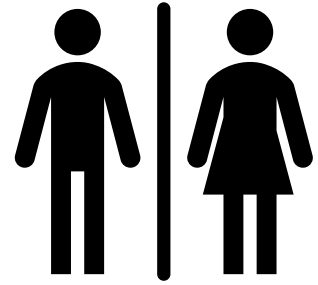


Mathilde

Les **toilettes** sont dans le monastère.

Pour aller aux toilettes, il faut :

- Traverser le cloître
- Entrer dans le monastère



- Porte pour aller dans le monastère



- Suivre 

- Porte pour aller aux toilettes



Une abbaye ?

Une **abbaye** est un lieu religieux.

Dans une abbaye, il y a :

- **L'église**

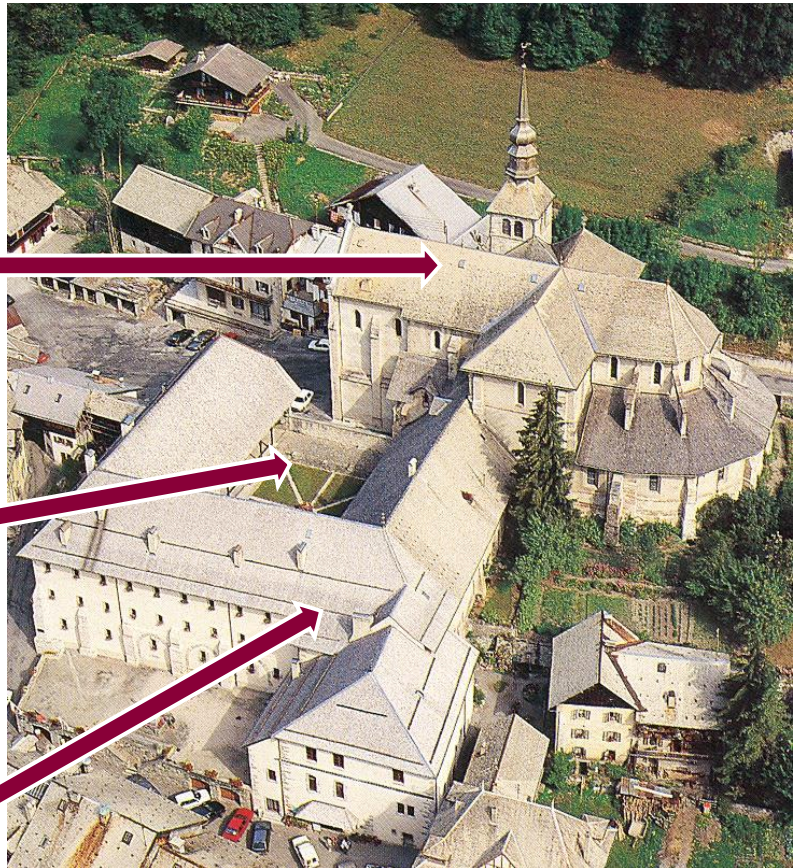
L'église est le lieu où les gens vont prier.

- **Le cloître**

Le cloître est un espace carré avec un jardin au milieu.

- **Le monastère**

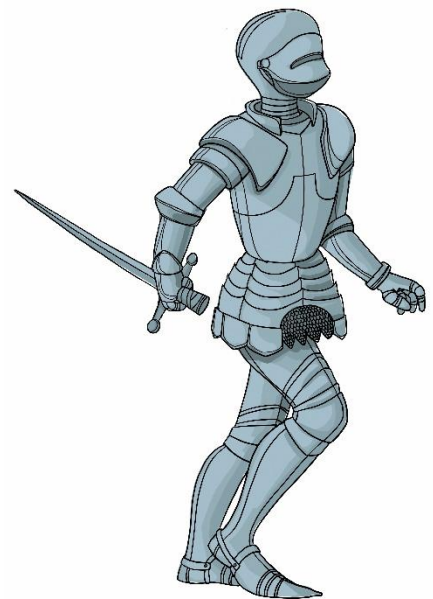
Le monastère est la maison des moines.
Dans le monastère, il y avait la cuisine,
des lits pour dormir,
le réfectoire pour manger.



L'abbaye d'Abondance a été construite il y a très longtemps au Moyen Âge.

Le Moyen Âge est l'époque des chevaliers et des châteaux forts.

- Le chevalier du Moyen Âge



- Le château fort au Moyen Âge



Un moine ?

Un **moine** vit en groupe
avec d'autres moines dans le monastère.

Le moine doit respecter des règles.

Un moine est un homme religieux.

Le moine fait tous les jours les mêmes activités :

- il prie



- il travaille



- il mange



- il dort



Le cloître ?

Le **cloître** est une cour carrée.

Le cloître est au milieu de l'abbaye.

Le cloître est un lieu de promenade avec un jardin.



Le cloître est le passage pour aller dans l'église et le monastère.

- Porte pour aller dans l'église.
La porte est fermée.



- Porte pour aller dans le monastère.



Les sculptures du cloître

Il y a beaucoup de sculptures en pierre dans le cloître.

La **sculpture** est l'art de donner une forme à une matière.

- Il y a une porte très décorée.

Sur cette porte,
on voit une mère avec son bébé.
La mère est la Vierge Marie.
La Vierge Marie,
c'est la mère de Jésus.

La porte s'appelle la porte de la Vierge.

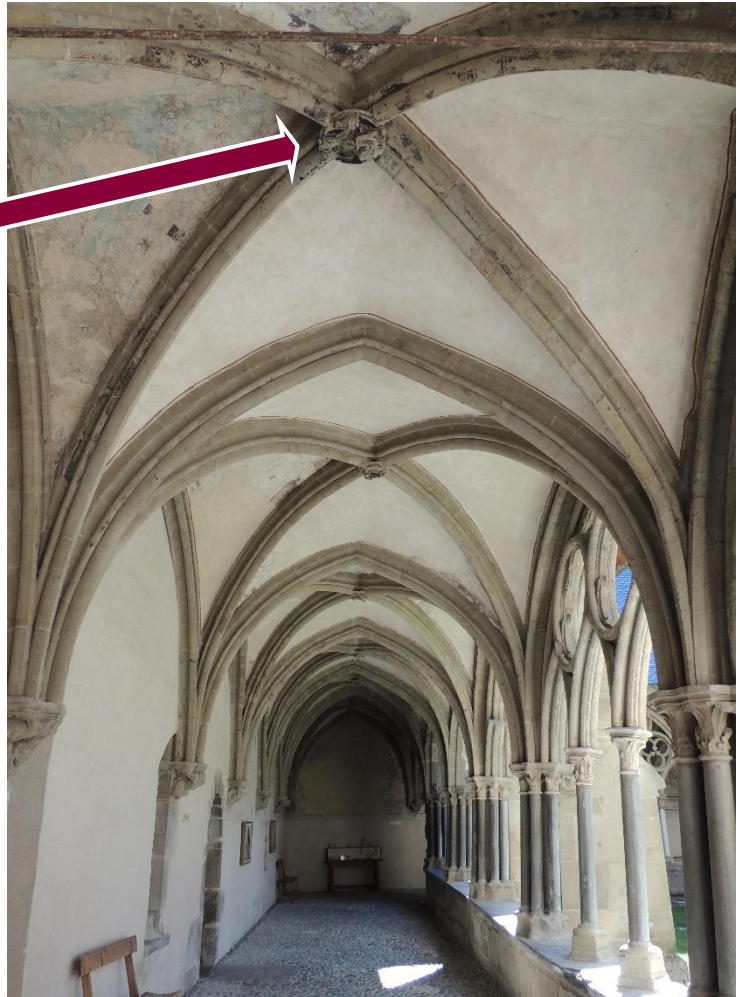


- Il y a des personnages sur les murs.



Il y a des sculptures au plafond.

- Sculpture du plafond



Les sculptures du plafond montrent les signes du zodiaque.

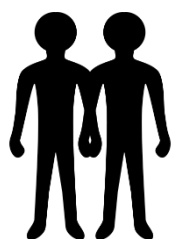
Les signes du zodiaque sont :



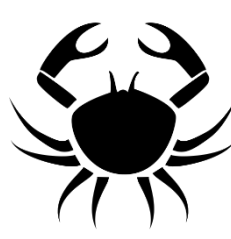
bélier



taureau



gémeaux



cancer



lion



vierge



balance



scorpion



sagittaire



capricorne



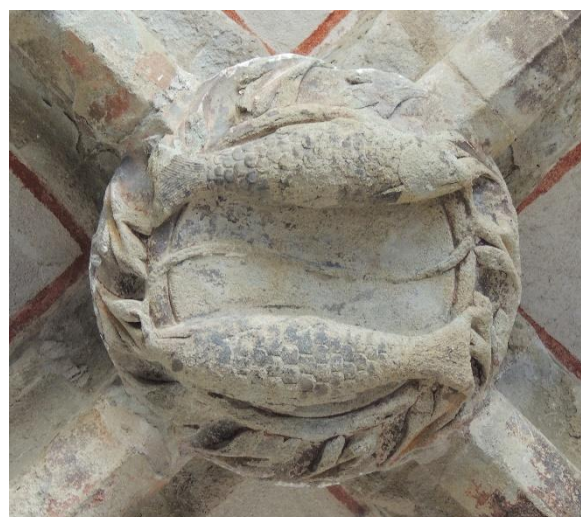
verseau



poissons

Vous pouvez voir les poissons sculptés sur le plafond.

- les poissons sculptés



Les sculptures du plafond montrent les activités de l'agriculture.

L'agriculture est l'ensemble des activités qui permettent de produire :

- des fruits et des légumes
- de la viande
- des céréales
- du lait

Les activités de l'agriculture ont un rapport avec les 4 saisons de l'année.

Les saisons de l'année sont :

- l'hiver
- le printemps
- l'été
- l'automne

Pendant l'automne,
en septembre et en octobre,
il y a les vendanges.

Les vendanges sont l'activité de ramasser du raisin.

Avec le raisin, on fabrique du vin.

- personnage qui ramasse le raisin pendant les vendanges



Les peintures murales du cloître

Dans le cloître il y a des peintures peintes sur les murs.

On appelle ces peintures des **peintures murales**.

Les peintures murales racontent une histoire.

Celles peintes sur ces murs racontent l'histoire de la Vierge Marie.

L'histoire est racontée comme dans une bande dessinée avec plusieurs peintures.



Vous pouvez voir une peinture murale qui raconte la naissance d'un bébé.
Ce bébé s'appelle Jésus.

Jésus est le fils de la Vierge Marie.

Cette peinture s'appelle la Nativité.

- la Nativité

Jésus bébé



Il y a très longtemps
il y avait des peintures murales sur tous les murs du cloître.

Aujourd'hui plusieurs peintures murales sont abîmées
Ou complètement effacées.

Les peintures abîmées ne se
voient pas beaucoup.

- peinture murale abîmée



- peinture murale
complètement effacée



Dans le cloître
il y a des petites portes bouchées.

Il y a très longtemps
On pouvait entrer dans le monastère
par ces petites portes.

- petite porte bouchée



L'exposition

Après le cloître
vous pouvez visiter une exposition.

Une **exposition** est comme un musée.

C'est une présentation :

- de tableaux
- de sculptures
- et d'autres objets

L'exposition est dans le monastère.

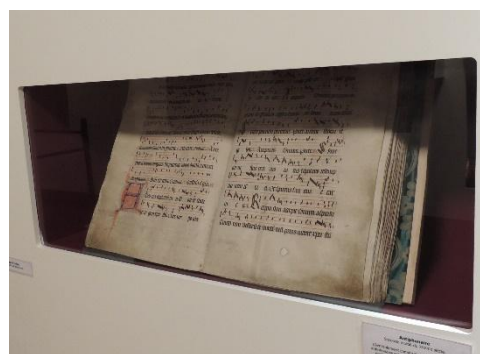
- la porte pour aller à l'exposition



Dans l'exposition il y a des objets anciens.

Les objets sont :

- des tableaux
- un très gros livre de chants
- des vêtements religieux
- de nombreux objets religieux



Dans l'exposition il y a une pièce appelée **cellule**.
La cellule est la chambre du moine.

Dans la cellule vous pouvez
voir un lit.

Le matelas du petit lit est
rempli de paille.
On appelle un matelas une
paillasse.



Le lit est petit.
parce que les moines dormaient assis
il y a très longtemps.

Pour les moines,
Ce sont les morts qui sont couchés.



Le jardin

Vous pouvez visiter le jardin.

Pour aller dans le jardin, il faut :

- passer par la porte de l'exposition
- aller tout droit
- passer par la porte du jardin

- La porte du jardin



Dans le jardin il y a :

- de l'herbe
- des fleurs
- des arbres

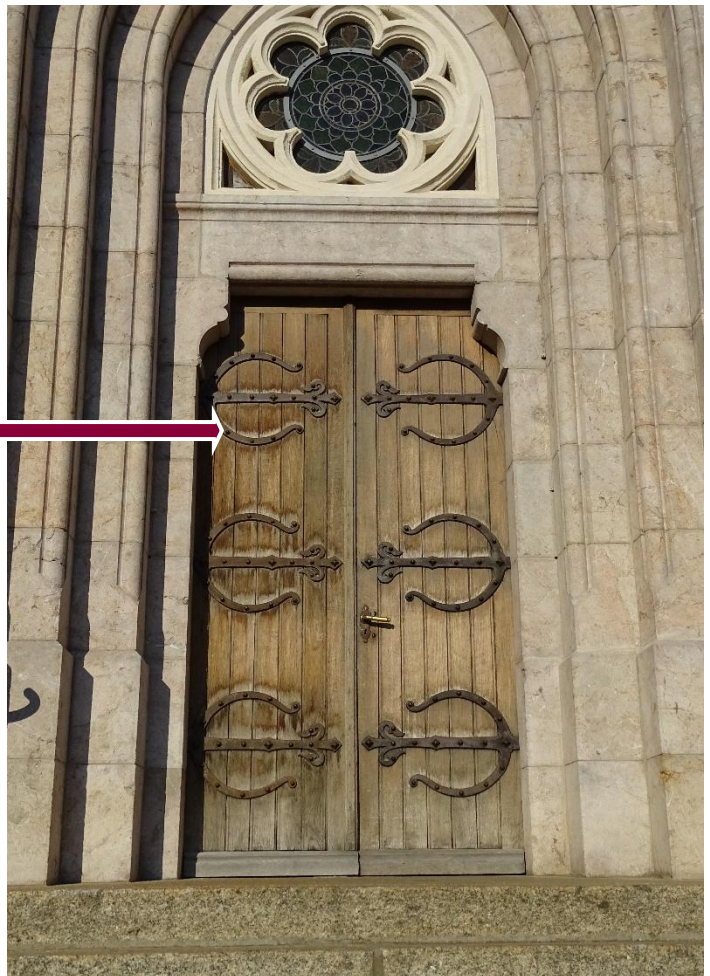
L'église

Pour aller dans l'église, il faut :

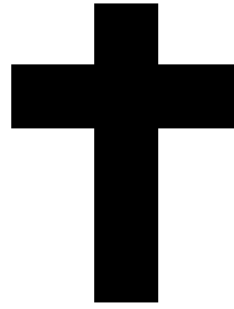
- sortir de l'exposition
- repasser par le cloître
- repasser devant l'accueil.

L'entrée de l'église est sur la place.

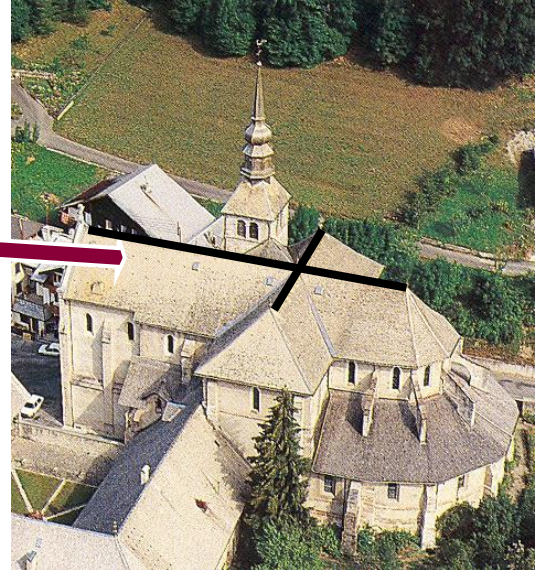
- La porte de l'église



La forme de l'église est une croix.



- Eglise en forme de croix



Les parties de l'église sont :

- Le chœur



- Le transept



- La nef



L'église d'Abondance a 3 niveaux.

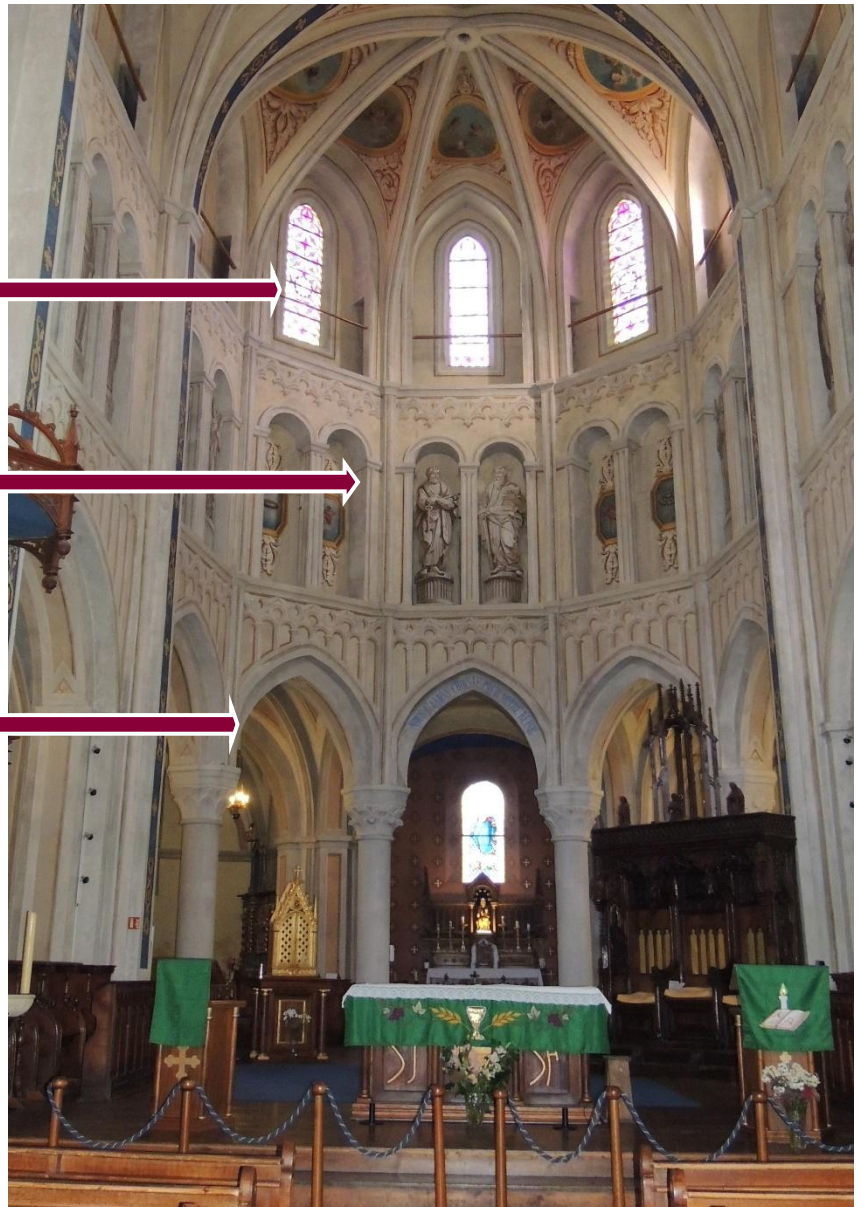
Un niveau est un étage.

Les niveaux sont :

- Les fenêtres hautes au 3ème niveau

- Le triforium au 2ème niveau

- Les grandes arcades au 1er niveau



Les murs de l'église sont peints.

Au 2ème niveau, vous pouvez voir des statues.

Les statues sont fausses.

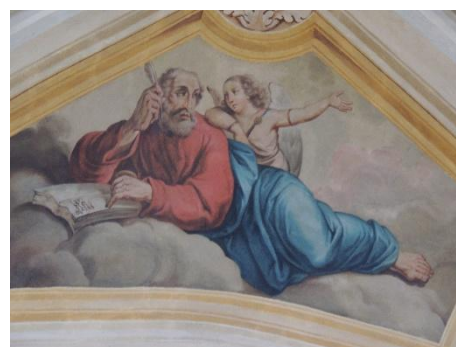
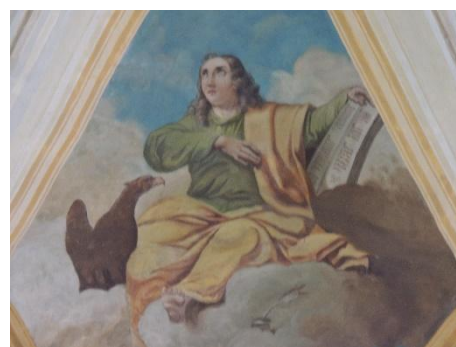
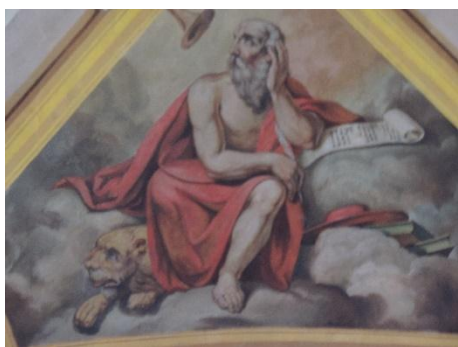
On appelle les fausses statues des **trompe-l'œil**.

Les trompe-l'œil sont peints.

- Les trompe-l'œil



Au plafond vous pouvez voir des personnages et des animaux.



Dans l'église
vous pouvez voir une statue en bois peint.

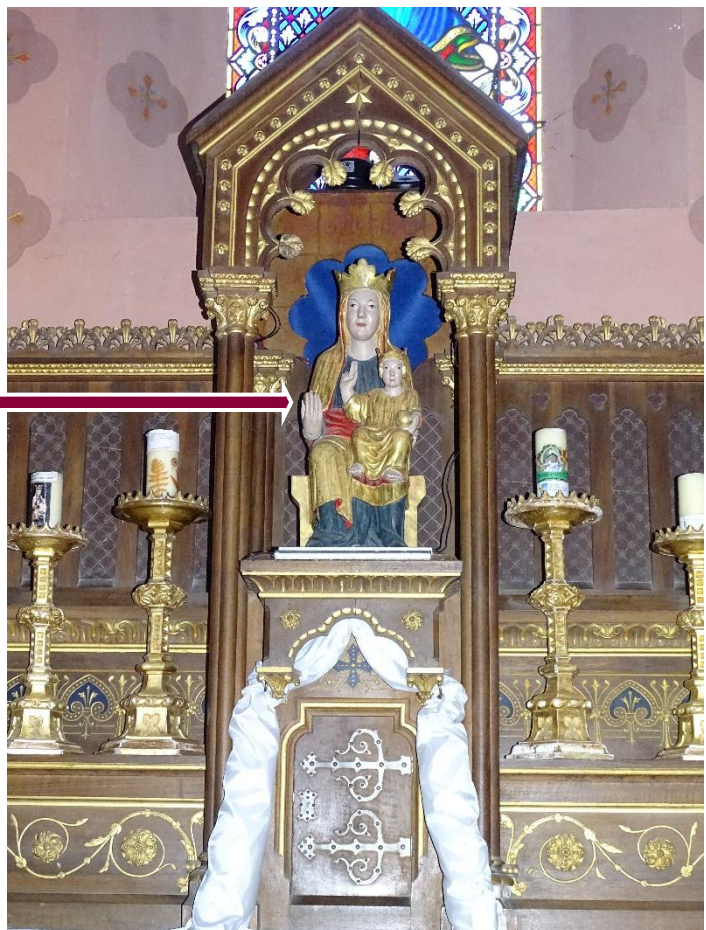
Une statue est une sculpture.

C'est la statue d'une femme
avec un enfant sur les genoux.

Cette femme est la Vierge Marie
et l'enfant est son fils Jésus.

La statue s'appelle Notre-Dame d'Abondance.

- La statue de Notre-Dame d'Abondance



Pour comprendre les mots difficiles

L'accueil

L'accueil est un endroit à l'entrée d'un lieu où une personne vous accueille.

L'abbaye

L'abbaye est un lieu religieux.

Dans une abbaye il y a :

L'église

L'église est le lieu où les gens vont prier.

Le cloître

Le cloître est un espace carré avec un jardin au milieu.

Le monastère

Le monastère est la maison des moines.
Dans le monastère, il y avait la cuisine,
des lits pour dormir,
le réfectoire pour manger.

Le moine

Le moine est un religieux.

Le moine vit en groupe avec d'autres moines.

Le moine doit respecter des règles.

Le moine fait tous les jours les mêmes activités.

- il prie
- il travaille
- il mange
- il dort

La sculpture

La sculpture est l'art de donner une forme à une matière.

La matière peut-être du bois

La matière peut-être de la pierre...

La peinture murale

La peinture murale est une peinture.

La peinture murale est une peinture peinte sur un mur.

L'exposition

L'exposition est comme un musée.

Dans une exposition on peut voir des objets.

Les objets peuvent être :

- des tableaux
- des sculptures
- des vêtements
- et d'autres objets

La cellule

La cellule est la chambre du moine.

La paille

La paille est un matelas.

La paille est un matelas rempli de paille.

Le trompe-l'œil

Le trompe-l'œil est un faux objet
ou une fausse personne.

Le trompe-l'œil est une illusion.

Le trompe-l'œil est une peinture.

Livret Facile à lire et à comprendre



Merci aux relecteurs :

- Edith et Louis, travailleurs de l'ESAT la ferme de Chosal (74350 Copponex).
- Béatrice Brocard, Luis Bonifacio et Françoise Gisquet, résidents du foyer de vie de la Villa Arpin (74200 Thonon-les-Bains).
- Tristan Mariette, Fanny Bondaz, Benjamin Ruggeri et Juliette Ceron, résidents du foyer de vie des Grands Champs (74200 Allinges)

Livret réalisé par :

- Nadège LAPLACE – Abbaye d'Abondance
en collaboration avec
- Nathalie DESUZINGE – Pôle Culturel d'Abondance
- Maud PASQUIER – Musée de l'horlogerie et du décolletage à Cluses
- Simon PROST – ESAT la ferme de Chosal à Copponex

Contact :

Abbaye d'Abondance – Place de l'abbatiale – 74360 ABONDANCE
04 50 81 60 54 – contact@abbayeabondance.fr
www.abondance-patrimoine.fr

©European Easy-to-read Logo : Inclusion Europe Plus d'information sur www.inclusion-europe.org

Photos, dessins : ©Abbaye Abondance

Icones réalisées par Freepik sur www.flaticon.com

Images des 4 saisons issues de Freepik.fr