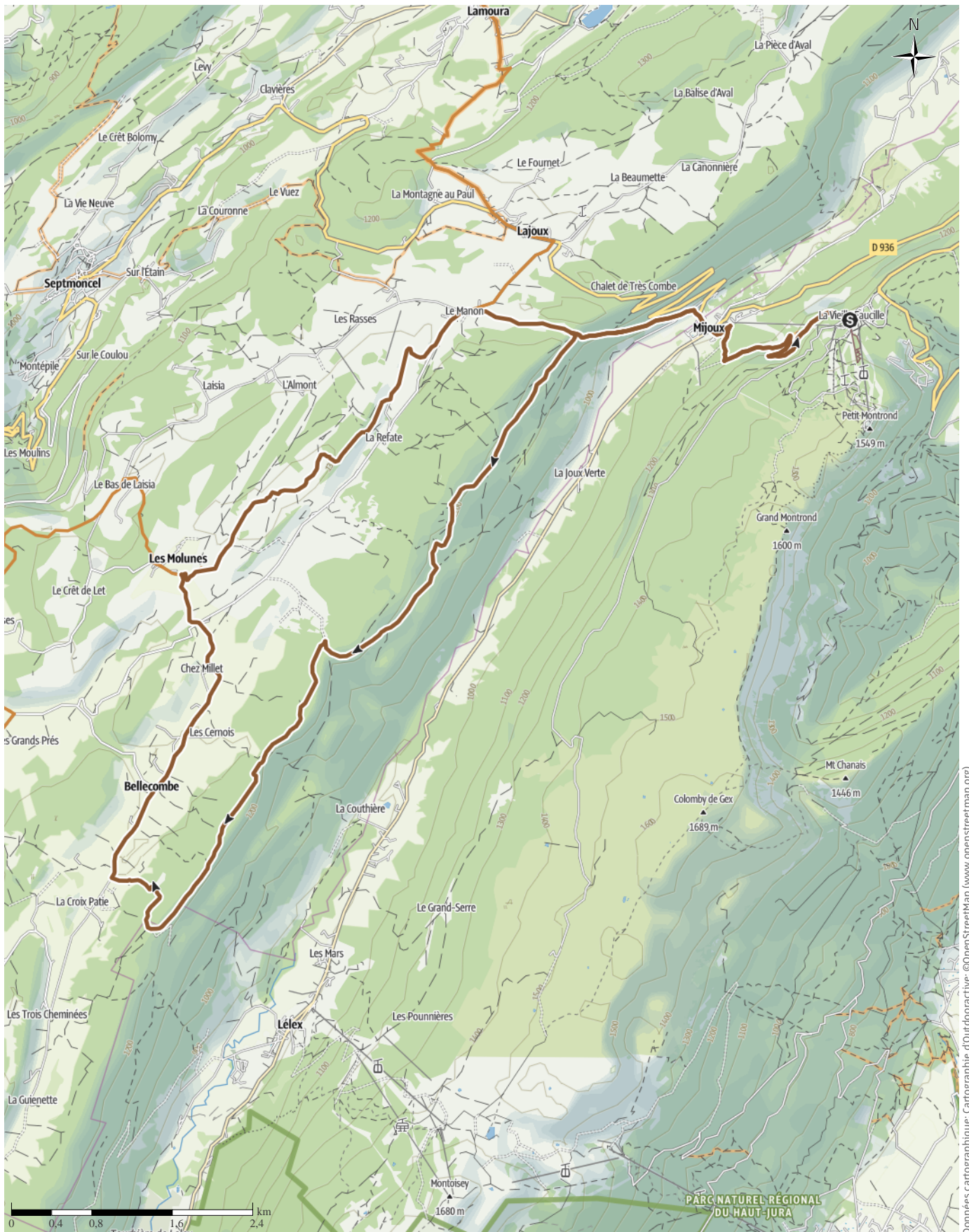


Circuit VTTAE - les Hautes Combes

↔ 27,9 km | ⌚ 3:40 h. | ▲ 868 m | ▼ 850 m | Difficulté Facile



Circuit VTTAE - les Hautes Combes

↔ 27,9 km

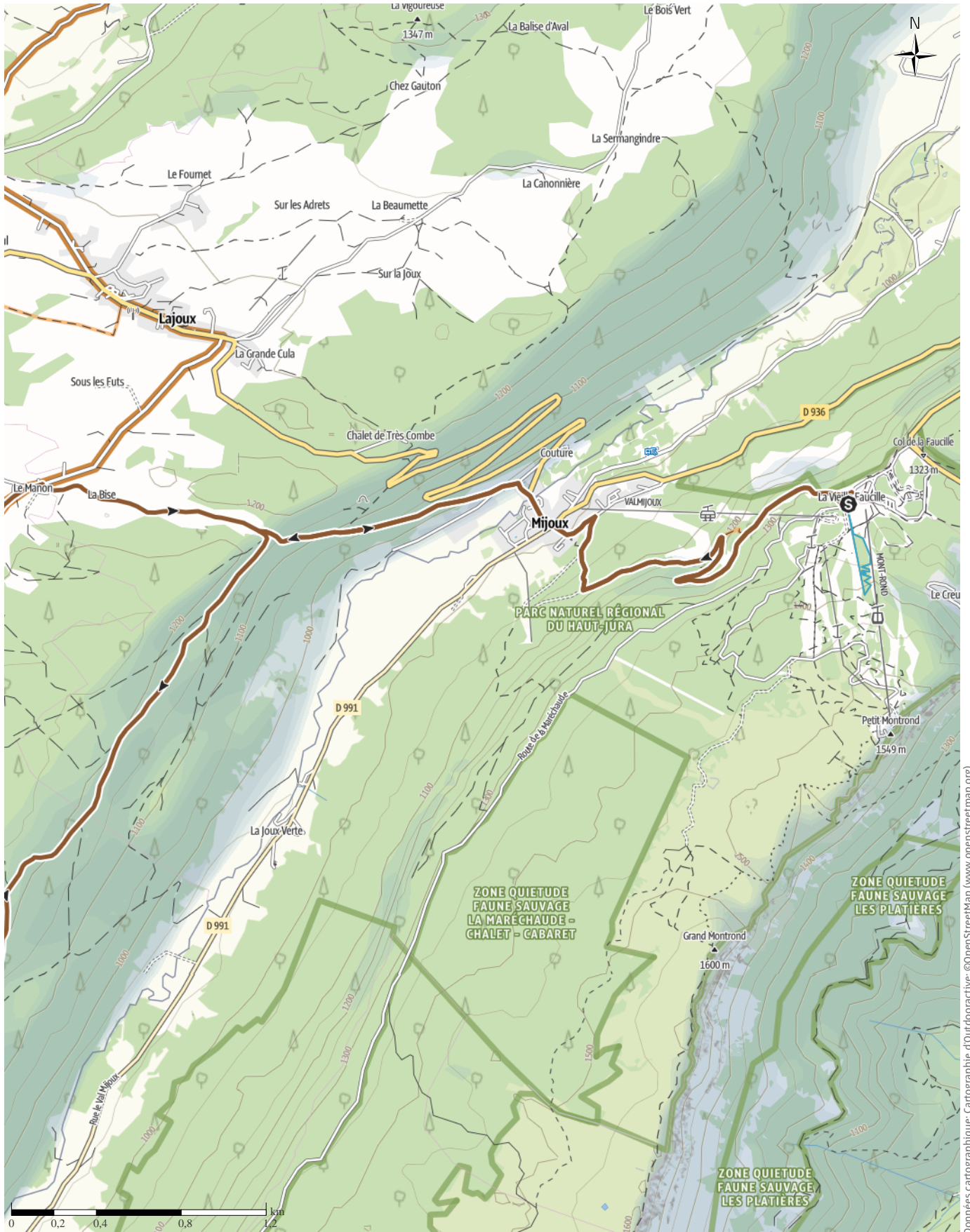
🕒 3:40 h.

▲ 868 m

▾ 850 m

Difficulté

Facile



Données cartographiques: cartographie d'Outdooractive; ©OpenStreetMap (www.openstreetmap.org)

Circuit VTTAE - les Hautes Combes

↔ 27,9 km

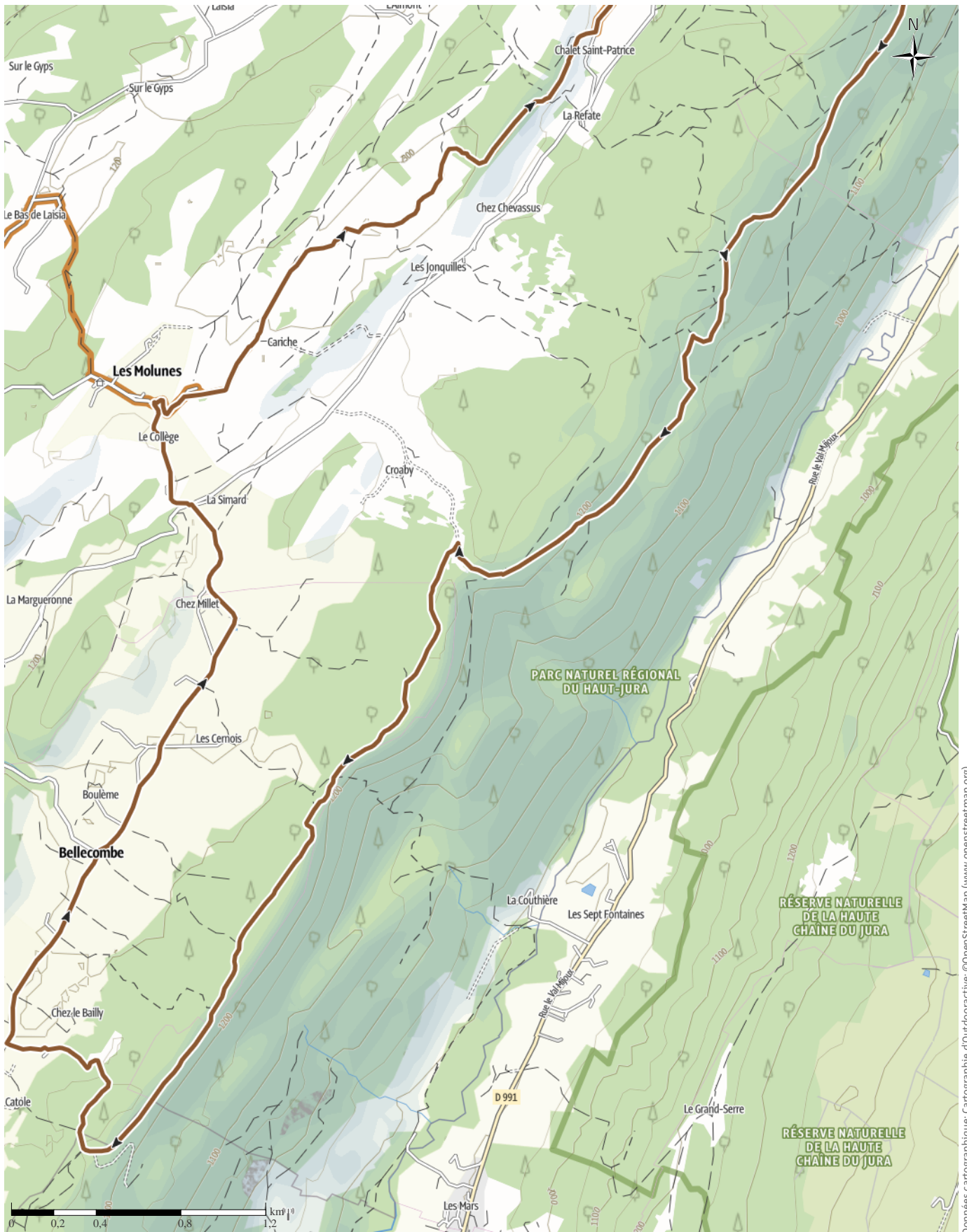
🕒 3:40 h.

▲ 868 m

▼ 850 m

Difficulté

Facile



Données cartographiques: cartographie d'Outdooractive; ©OpenStreetMap (www.openstreetmap.org)

Circuit VTTAE - les Hautes Combes

↔ 27,9 km

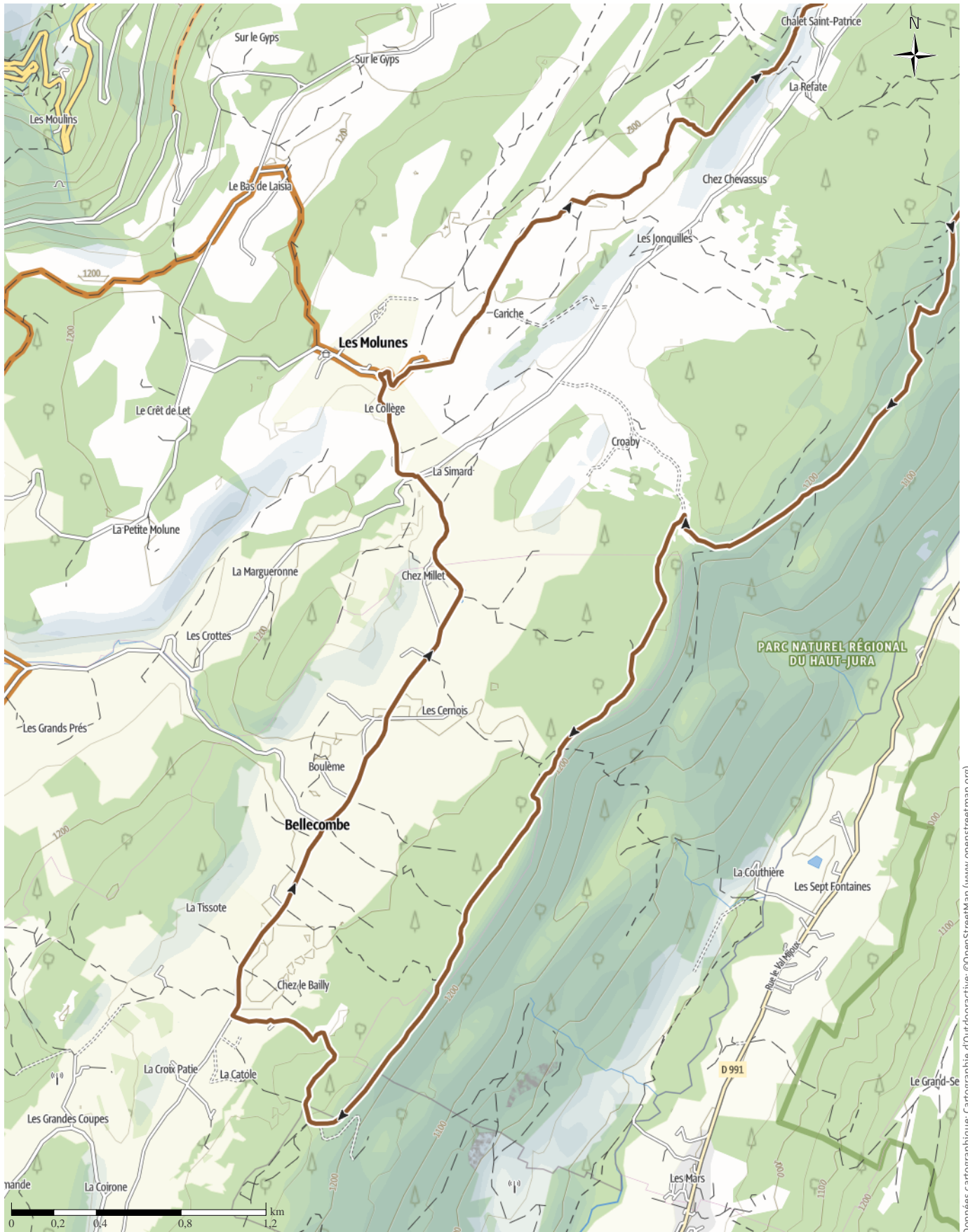
🕒 3:40 h.

⬆️ 868 m

⬆️ 850 m

Difficulté

Facile



Données cartographiques: cartographie d'Outdooractive; ©OpenStreetMap (www.openstreetmap.org)

Circuit VTTAE - les Hautes Combes

↔ 27,9 km

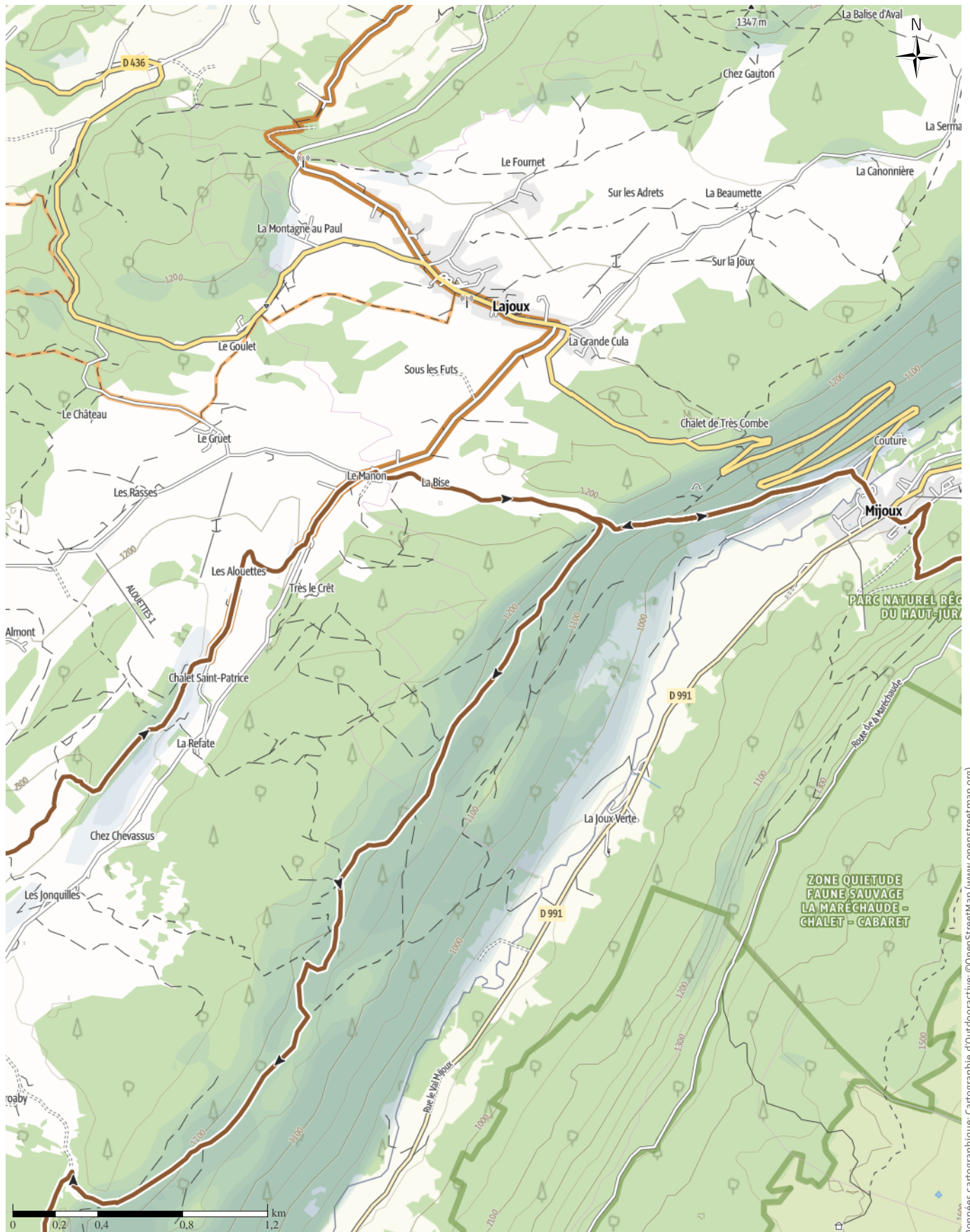
🕒 3:40 h.

⬆️ 868 m

⬆️ 850 m

Difficulté

Facile



Données cartographiques: cartographie d'Outdooractive; ©OpenStreetMap (www.openstreetmap.org)

Circuit VTTAE - les Hautes Combes

↔ 27,9 km

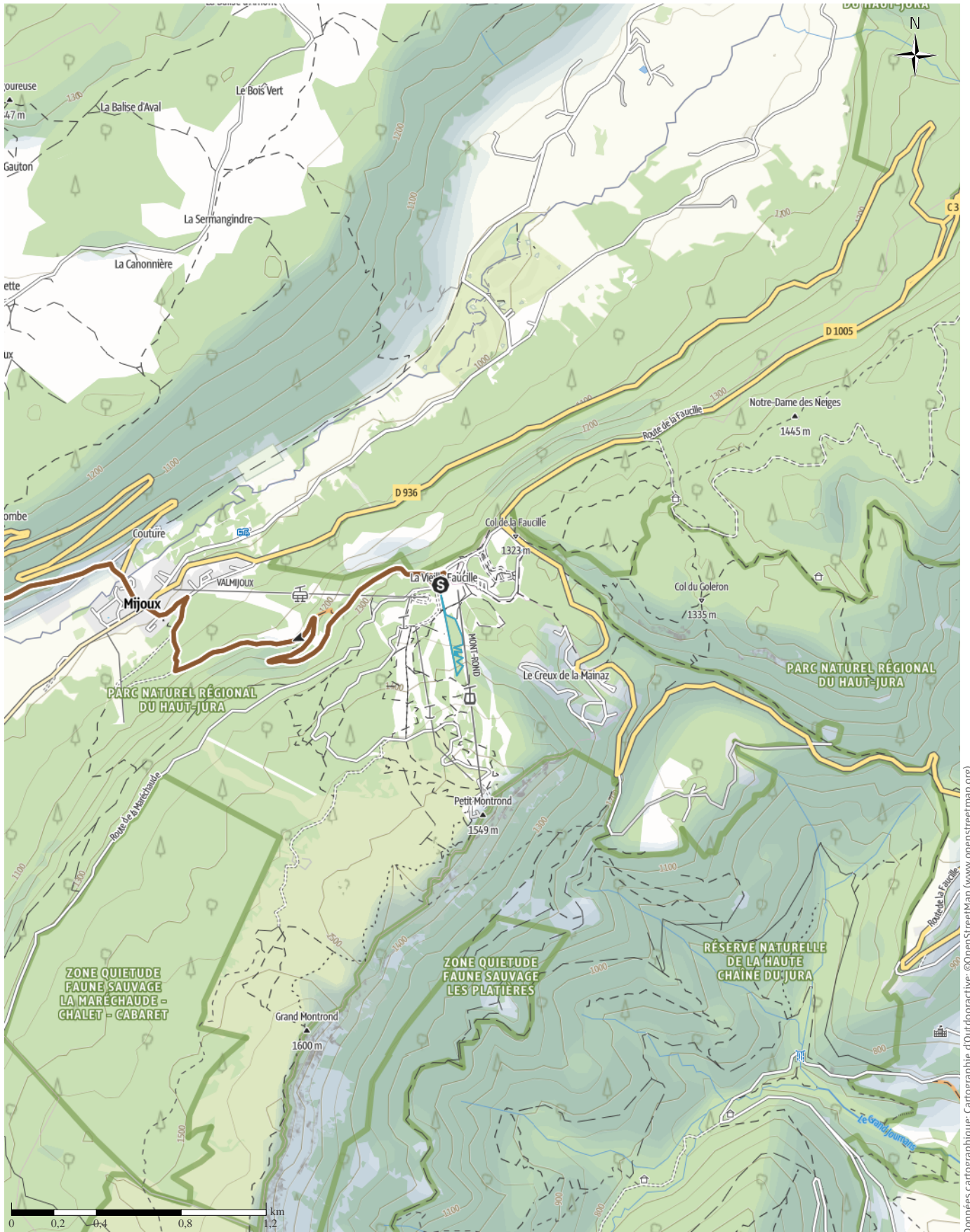
🕒 3:40 h.

▲ 868 m

▾ 850 m

Difficulté

Facile



Données cartographiques: cartographie d'Outdooractive; ©OpenStreetMap (www.openstreetmap.org)