



# Chaudon : Parcours patrimoine Pays d'art et d'histoire



© CCAPV

## Point de départ

📍 CHAUDON-NORANTE  
📍 Lat : 43.99594 Lng : 6.33236

## Informations techniques



Marche

🕒 30min

↗ Deniv. pos.  
9 m

↑ Alt. max.  
1032 m

↓ Alt. min.  
1016 m

↔ Distance  
446 m



Proposé par :

**Communauté de Communes Alpes Provence Verdon**

Ce document a été généré automatiquement grâce à Cirkwi, la solution de référence pour structurer, enrichir et diffuser vos données touristiques.

## Description

Vous êtes invités à découvrir Chaudon-Norante à travers un parcours culturel et patrimonial.

L'itinéraire peut débuter à Chaudon, se poursuivre par une halte sur la route reliant Chaudon à Norante, puis se terminer à Norante, situé à 4 km de Chaudon.

La durée du parcours à Chaudon est d'environ 45 minutes.

Nous vous souhaitons une excellente découverte !

Ce parcours patrimoine a été conçu par la Communauté de Communes Alpes Provence Verdon, en partenariat avec la commune de Chaudon-Norante, dans le cadre du label Pays d'Art et d'Histoire.

Les autres parcours patrimoine des 41 communes du territoire sont en cours de réalisation.

## Informations complémentaires

### Contact

Communauté des Communes Alpes Provence Verdon

Service Art et Histoire

[pays.art.histoire@ccapv.fr](mailto:pays.art.histoire@ccapv.fr)

04 92 83 68 99

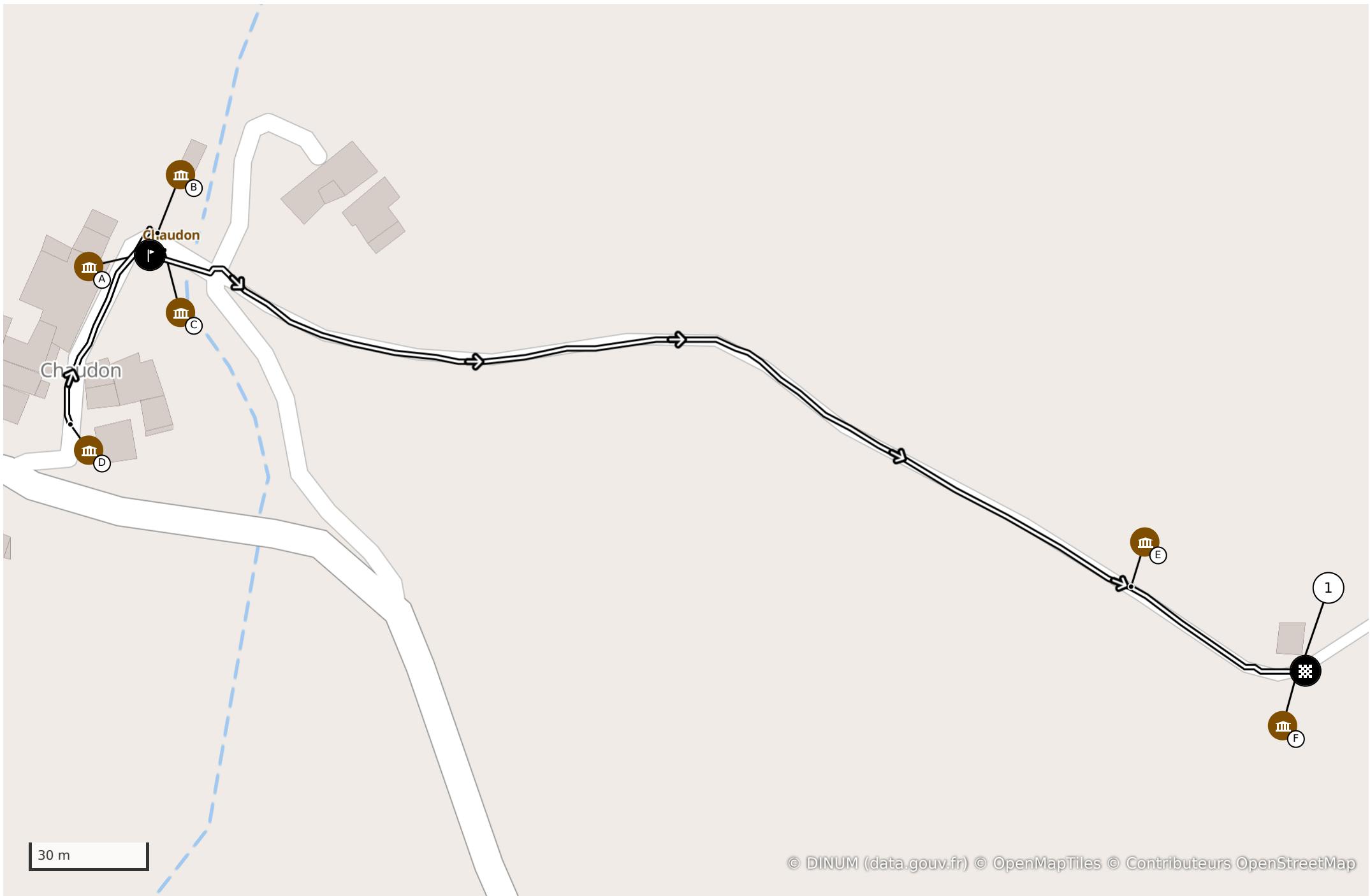
<https://ccapv.fr/sport-culture-patrimoine/culture-patrimoine>

## Parcours proposé par la Communauté de Communes Alpes Provence Verdon



## Dans le cadre du label "Pays Art et Histoire"

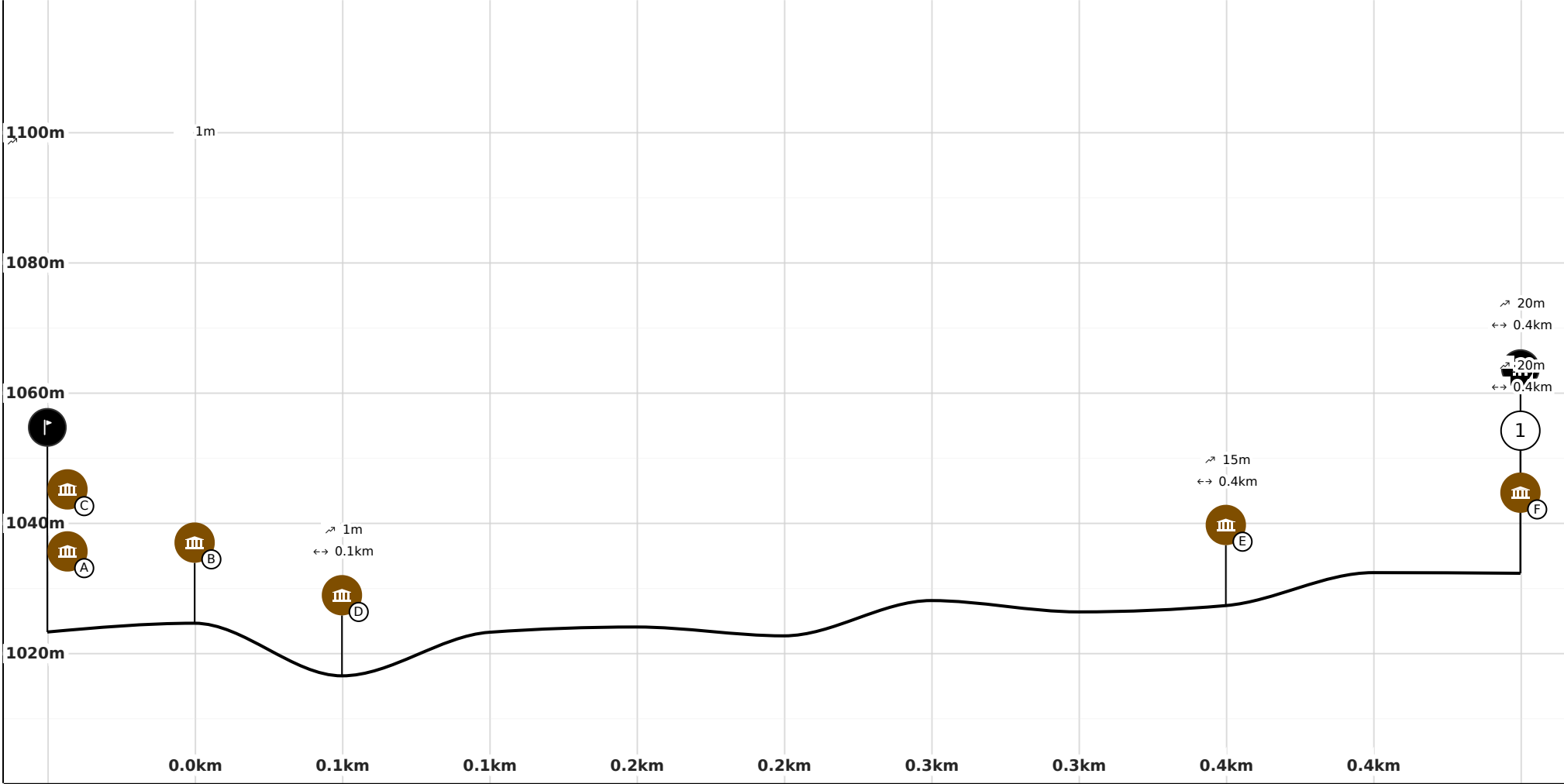




# Légende (Carte et profil altimétrique)

📍 Point de départ   🏠 Point d'arrivée   ≡ Itinéraire

## Profil altimétrique

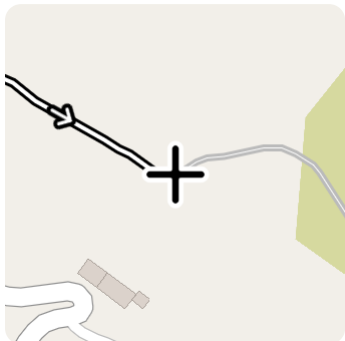


## Infos parcours et Points d'intérêt

1

### Envie d'en découvrir davantage ?

#### Information sur l'itinéraire



Vous venez de terminer le parcours patrimoine « Pays d'art et d'histoire » de Chaudon.

Nous espérons que cette balade découverte vous a plu et qu'elle vous a permis d'apprécier les richesses du village. Envie de prolonger l'expérience ? Deux autres parcours vous permettront d'en savoir plus sur la commune de Chaudon-Norante :

Le parcours "entre Norante et Chaudon" :

<https://ul.cirkwi.com/com.cirkwi.pit/c/1090519>

Le parcours de Norante :

<https://ul.cirkwi.com/com.cirkwi.pit/c/1084244>

Bonne visite !

📍 Chaudon, 04330, CHAUDON-NORANTE

📍 Lat : 43.9950143 Lng : 6.3359785

↗ Alt : 1034 m

## Un peu d'histoire

### Histoires et légendes

Par Communauté de Communes Alpes Provence Verdon



Dès le Moyen Âge, Chaudon se voit adjoindre la communauté de Norante, puis, en 1908, celle de Bédejun — en réalité La Clappe, nom sous lequel le village apparaît sur le cadastre napoléonien de 1838, Bédejun n'étant alors qu'un simple lieu-dit sans vocation d'agglomération. La Clappe est accessible par le Col de Corobin sur la route menant à Digne-les-Bains.

Jusqu'au début du XIX<sup>e</sup> siècle, Chaudon constitue la zone d'habitat groupé la plus importante. Sa population atteint alors environ 300 habitants, si l'on inclut les hameaux proches.

En 1840, le village dispose d'un presbytère, qui sera transformé en écurie puis en remise sur cave à la fin de la Première Guerre mondiale. On y trouve également une école. Le territoire compte par ailleurs deux moulins, l'un à farine et l'autre à huile.

À la fin du XIX<sup>e</sup> siècle et durant la première moitié du XX<sup>e</sup> siècle, la cueillette de la lavande occupe une place notable dans l'économie locale.

Les exploitants récoltent principalement la « fine », la lavande sauvage présente sur les versants de la Barre de Chaudon, alors largement ouverts et dépourvus de couvert arboré, à l'exception du buis et du genêt. Si certains agriculteurs disposent d'alambics individuels, le village ne possède pas de distillerie permanente.



© Verdon Pictures

## Animaux

Oui.

📍 Place de la Fontaine, 04330, CHAUDON-NORANTE

📍 Lat : 43.9959482 Lng : 6.3323683

↗ Alt : 1026 m

## Le quartier des granges - témoignage d'habitant



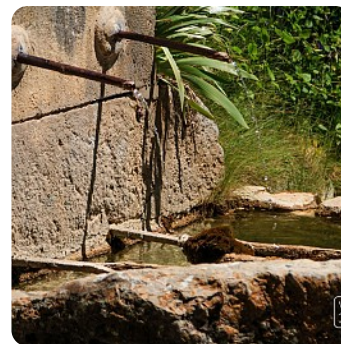
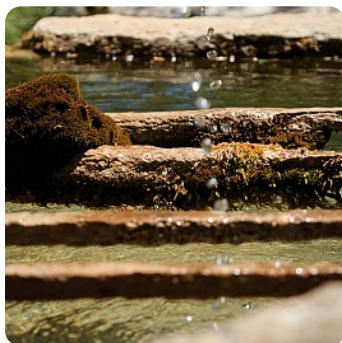
### Monuments et architecture

Par Communauté de Communes Alpes Provence Verdon



Régis rappelle le quartier des granges situé au-dessus de la fontaine.

- 📍 Place de la Fontaine, 04330, CHAUDON-NORANTE
- 📍 Lat : 43.9959906 Lng : 6.3323843
- ↗ Alt : 1027 m



## La vie au village autrefois - témoignages d'habitants



### Monuments et architecture

Par Communauté de Communes Alpes Provence Verdon



Suzanne et Marie-Hélène évoquent avec émotion la vie d'autrefois au village : l'arrivée de l'électricité qui a transformé le quotidien, les usages de l'eau au torrent avant la construction des lavoirs, les jeux simples et joyeux des enfants, et les bals qui menaient Suzanne jusqu'à Digne.

- 📍 Place de la Fontaine, 04330, CHAUDON-NORANTE
- 📍 Lat : 43.995952 Lng : 6.3324058
- ↗ Alt : 1026 m

## L'ancienne église Notre Dame du Plan, le presbytère et l'école - témoignage d'habitant



### Monuments et architecture

Par Communauté de Communes Alpes Provence Verdon



Régis rappelle l'existence de l'église paroissiale, aujourd'hui disparue, et précise que sa maison occupe le site de cet édifice. Il mentionne également le presbytère et l'école d'autrefois, vestiges de la vie de village au XX<sup>e</sup> siècle.

- 📍 Lat : 43.9955584 Lng : 6.3321108
- ↗ Alt : 1022 m



© CCAPV



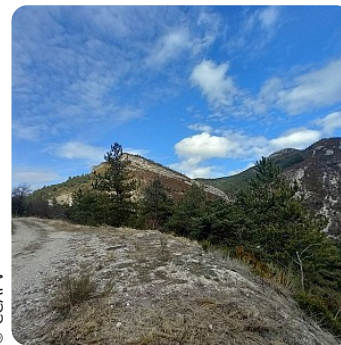
© CCAPV



© CCAPV



© Verdon Pictures



© CCAPV

Il y déjeune d'une omelette, dont le prix lui paraît excessif. Surpris, il s'en étonne et demande : « Les œufs sont-ils donc si rares ici ? »  
Ce à quoi l'aubergiste lui répond, avec esprit : « Non, Sire, les œufs ne sont pas rares... mais les empereurs, oui. »

📍 Chaudon, 04330, CHAUDON-NORANTE  
📍 Lat : 43.9951918 Lng : 6.3354421  
↗ Alt : 1029 m

## Le passage de Napoléon

**E Lieux historiques** Par Communauté de Communes Alpes Provence Verdon

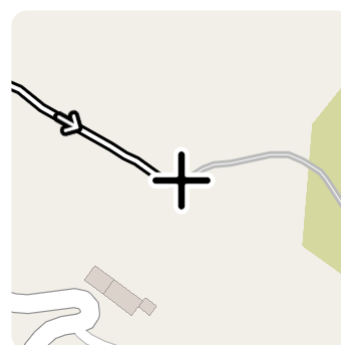


Le passage de Napoléon à la Clappe  
Vous êtes sur le chemin emprunté par Napoléon il y a plus de 200 ans !  
De retour d'exil de l'île d'Elbe après sa première abdication, le 6 avril 1814, Napoléon débarque le 1er mars 1815 au Golfe-Juan, près de Cannes.  
À la tête d'environ 1 100 soldats, il entreprend de rejoindre Paris en évitant la vallée du Rhône, jugée trop favorable aux royalistes, avec l'objectif de renverser Louis XVIII et de restaurer l'Empire.  
En provenance de Séranon, Napoléon pénètre dans les Basses-Alpes le 3 mars 1815 par Le Mousteiret, sur la commune de Peyroules.  
Il suit ensuite un itinéraire escarpé passant par La Garde, Castellane, Taulanne, Barrême, Chaudon, Digne, Malijai, L'Escale, Volonne et Sisteron.  
Depuis Barrême, la troupe se dirige vers Digne par un chemin difficile franchissant le col de Chaudon.  
C'est au hameau de La Clappe que Napoléon fait halte pour se restaurer.

## La chapelle Saint-Sébastien

**F Monuments et architecture**

Par Communauté de Communes Alpes Provence Verdon



La chapelle est mentionnée pour la première fois lors d'une visite pastorale en 1712.  
Récemment restaurée, elle est située en bordure de la route napoléonienne reliant Chaudon à Barrême.  
L'édifice, orienté, se compose d'une nef unique et est surmonté d'un clocher-arcade à baie unique.  
Les façades sont entièrement recouvertes d'un enduit au ciment rosé. La chapelle est couverte d'un toit à longs pans en tuiles creuses.  
Le vaisseau est voûté en berceau. L'intérieur est éclairé par deux fenêtres en plein cintre percées dans la façade occidentale.  
Le sol est pavé de carreaux de terre cuite vernissée, contribuant au caractère simple et harmonieux de l'ensemble.

📍 Lat : 43.99502 Lng : 6.3359717  
↗ Alt : 1034 m

© CCAPV



© Verdon Pictures



© Verdon Pictures

