

CHARENTE

LE DÉPARTEMENT

Sud-Charente

Base



2021

sportsdenature16.lacharente.fr

www.lacharente.fr



Département de la Charente - Officiel

Édito

De l'Angoumois au Confolentais, des gorges du Chambon aux vallées d'Aubeterre-sur-Dronne, la Charente foisonne d'espaces pour la pratique du VTT. Au total, notre département offre plus de 1 900 kilomètres de parcours de qualité, balisés, sécurisés et diversifiés, accessibles à tous et à tous les niveaux.

Des cartes touristiques gratuites dédiées aux espaces VTT, c'est une première en Charente ! À travers cette édition originale, notre Collectivité met à l'honneur tout le potentiel cyclable, touristique et environnemental du département. Elle réaffirme aussi et surtout sa volonté de développer, d'accompagner et d'encourager la pratique du vélo en Charente.

À l'instar du VTT, toutes les activités sportives de plein air participent au rayonnement de la Charente. En quelques années, ces sports de nature sont en effet devenus une véritable vitrine de notre beau département. Soyez assurés de notre détermination commune de conforter cette action et faire ainsi de la Charente, une terre de prédilection pour tous les sports de pleine nature.

Ces cartes sont faites pour vous. Elles sont de formidables outils pour découvrir ou redécouvrir des sites naturels d'exception, des richesses patrimoniales insoupçonnées, des chemins oubliés et d'innombrables trésors cachés. Elles sont une invitation au voyage, à la contemplation des paysages, à l'évasion ...

S'évader en VTT en famille ou entre amis, sur une journée, un week-end ou plusieurs jours ... Qui n'en a pas rêvé après l'année si éprouvante que nous venons de traverser ?

Que vous soyez néophyte ou sportif aguerrî, ces cartes inédites vous accompagneront désormais dans chacune de vos aventures.

À vos vélos, prêts, pédalez !

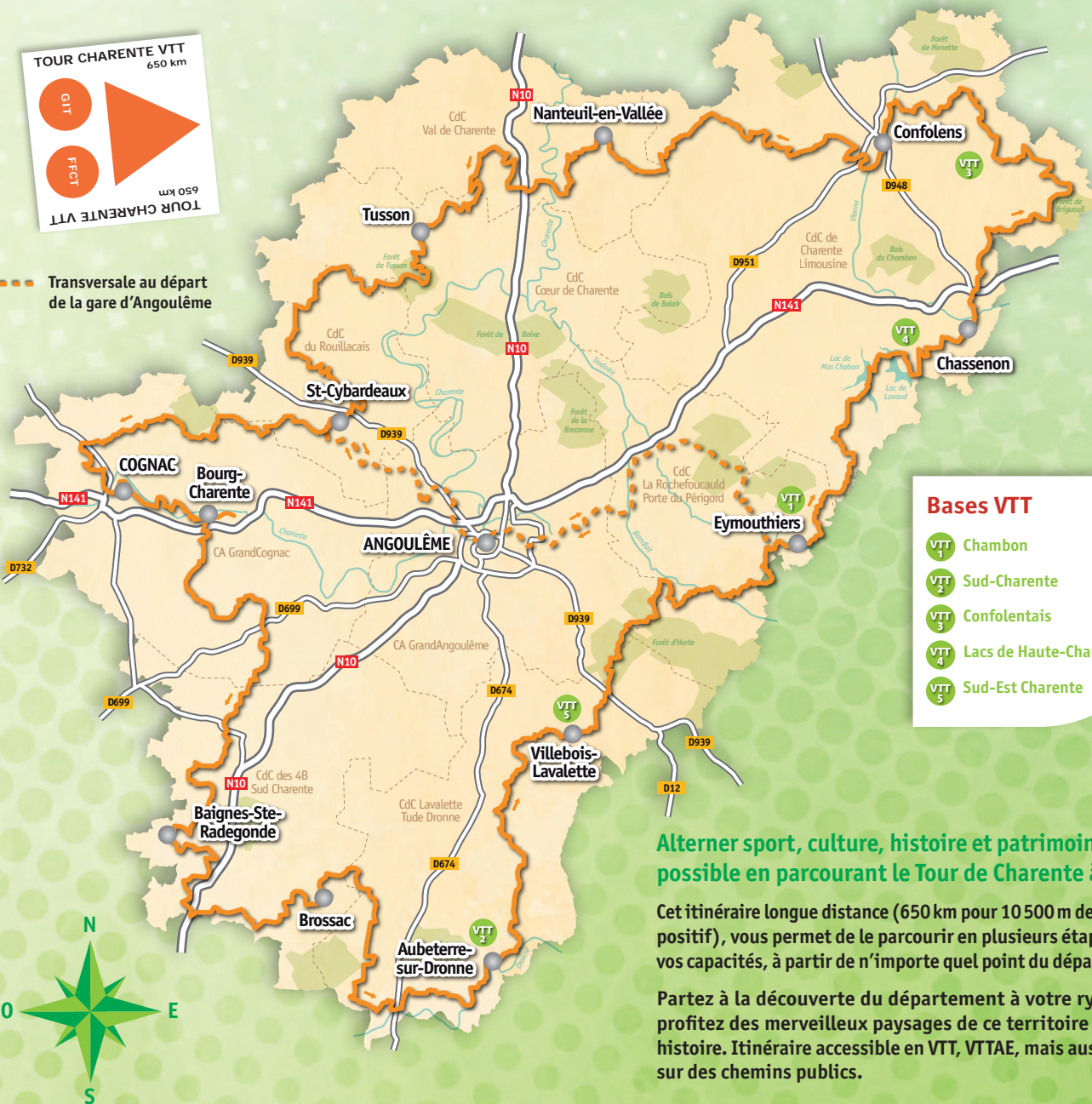
**Le Président du
Conseil départemental**

Tour Charente VTT

650 km balisés



----- Transversale au départ de la gare d'Angoulême



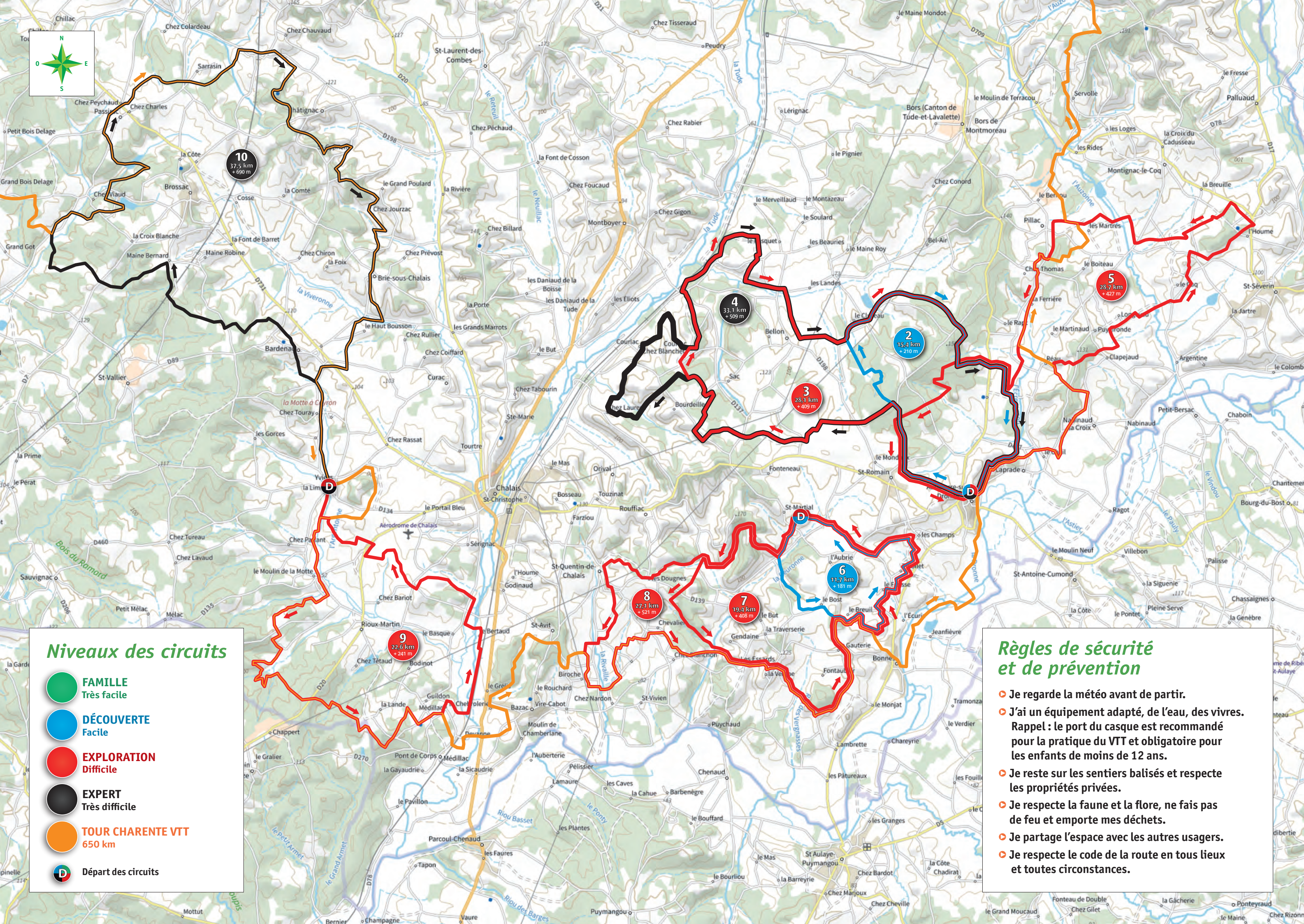
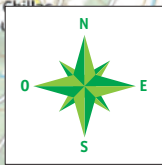
- ### Bases VTT
- VTT 1** Chambon
 - VTT 2** Sud-Charente
 - VTT 3** Confolentais
 - VTT 4** Lacs de Haute-Charente
 - VTT 5** Sud-Est Charente

Alterner sport, culture, histoire et patrimoine, c'est possible en parcourant le Tour de Charente à VTT.

Cet itinéraire longue distance (650 km pour 10 500 m de dénivelé positif), vous permet de le parcourir en plusieurs étapes selon vos capacités, à partir de n'importe quel point du département.

Partez à la découverte du département à votre rythme et profitez des merveilleux paysages de ce territoire riche en histoire. Itinéraire accessible en VTT, VTTAE, mais aussi à pied sur des chemins publics.











Niveaux des circuits

-  **FAMILLE**
Très facile
-  **DÉCOUVERTE**
Facile
-  **EXPLORATION**
Difficile
-  **EXPERT**
Très difficile
-  **TOUR CHARENTE VTT**
650 km
-  **Départ des circuits**

Règles de sécurité et de prévention

-  Je regarde la météo avant de partir.
-  J'ai un équipement adapté, de l'eau, des vivres.
Rappel : le port du casque est recommandé pour la pratique du VTT et obligatoire pour les enfants de moins de 12 ans.
-  Je reste sur les sentiers balisés et respecte les propriétés privées.
-  Je respecte la faune et la flore, ne fais pas de feu et emporte mes déchets.
-  Je partage l'espace avec les autres usagers.
-  Je respecte le code de la route en tous lieux et toutes circonstances.

Infos touristiques

Classé parmi les « Plus beaux villages de France », Aubeterre-sur-Dronne est un village de caractère. Visitez son église souterraine, la plus haute d'Europe et admirez la façade romane sculptée de son église Saint-Jacques. Profitez de l'air méridional qui souffle sur sa place centrale, et piquez une tête dans la rivière Dronne en bas du village.

À Nabinaud, faites une halte sportive à la base de loisirs de pleine nature de Poltrot. Baignade, accrobranche, labyrinthe végétal, de quoi s'amuser dans un cadre verdoyant !

Faites un détour dans la ville de Chalais et empruntez le pont levis du château des Talleyrand Périgord qui domine la ville. Tous les lundis matin, celle-ci s'anime grâce à son marché, le plus important du Sud Charente !

À Brossac, rafraîchissez-vous au bord de l'étang Vallier et profitez de son cadre tranquille et reposant.



Infos pratiques

Le département de la Charente est situé au nord de la région Nouvelle-Aquitaine. Il doit son nom au fleuve qui le traverse. Il offre des paysages naturels très diversifiés, terrain de jeu très apprécié des nombreux randonneurs et pratiquants de sports de nature.



Randonneurs : Loopi vous sécurise !

Si vous loupez une balise,
Loopi vous sauve la mise !

Préparez aussi votre balade sur
lacharente.loopi-velo.fr

Vous pourrez ainsi sélectionner
vos promenades à l'avance
et suivre les circuits en toute
sécurité et sans vous perdre !

RENSEIGNEMENTS :

Office de tourisme Sud-Charente

www.sudcharentetourisme.fr

Bureau d'Aubeterre-sur-Dronne : 05 45 98 57 18

