

TOP Les Montronds

↔ 5,3km

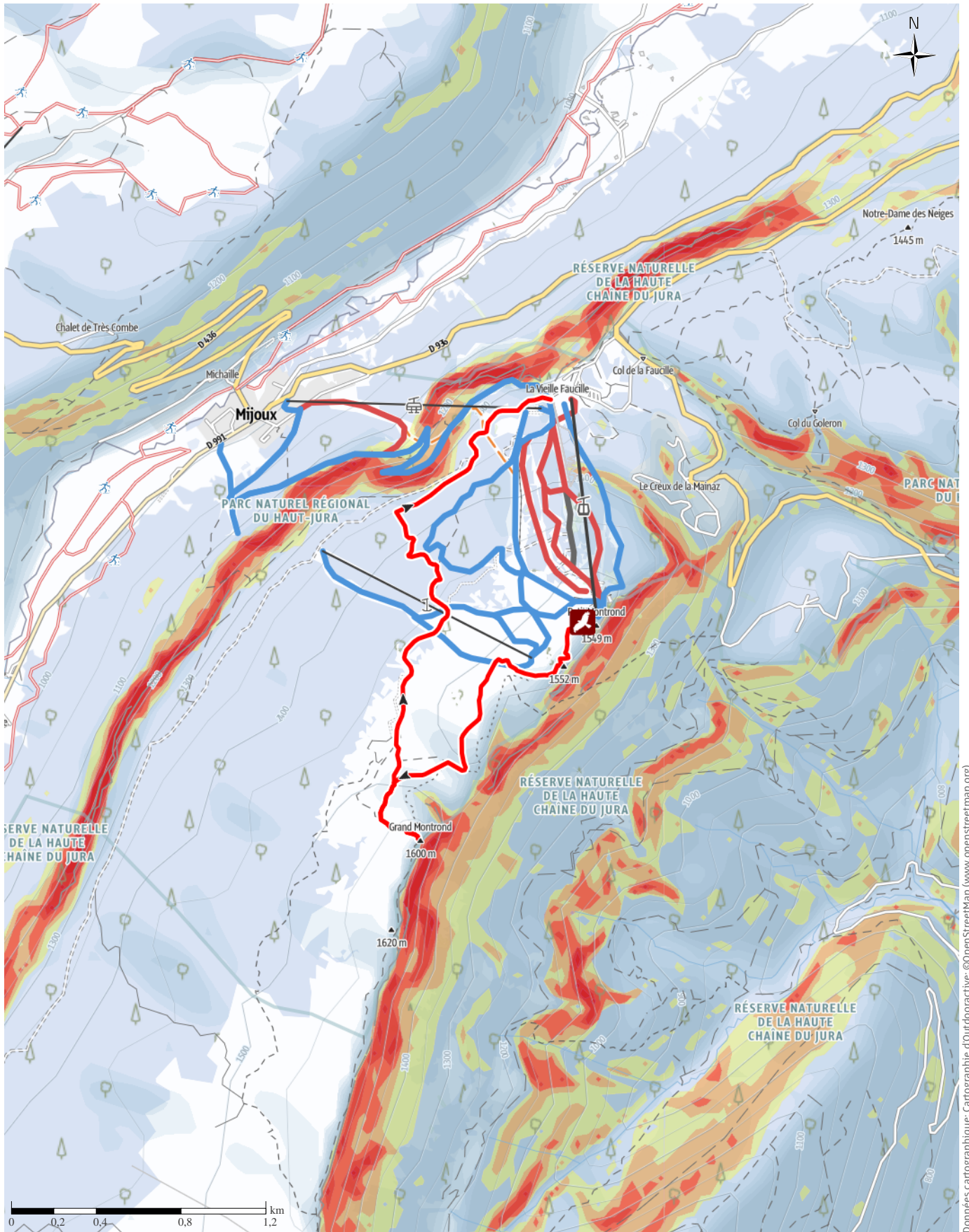
🕒 3:00h.

▲ 104m

▼ 316m

Difficulté

Facile

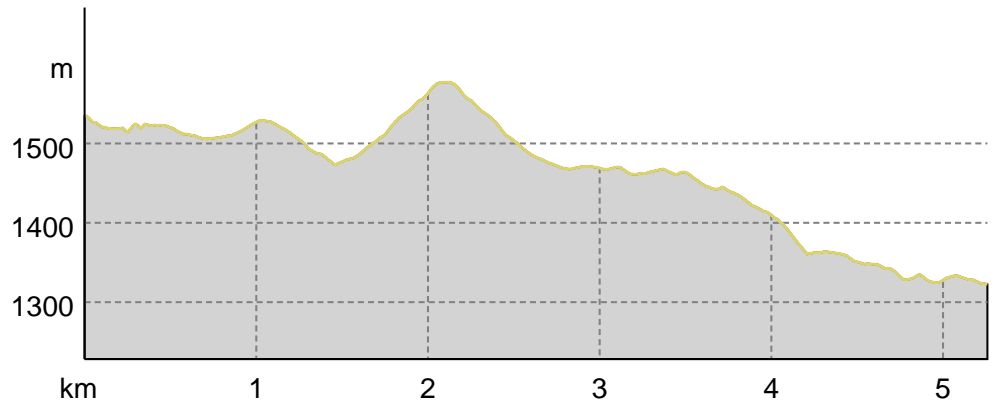


Données cartographiques: cartographie d'Outdooractive; ©OpenStreetMap (www.openstreetmap.org)

Type de chemin

Chemin 5,3km
 alpin

Profil altimétrique



Activité

Raquette

Distance ↔ 5,3 km

Durée ⌚ 3:00 h.

Dénivelé positif ▲ 104 m

Dénivelé négatif ▼ 316 m

Difficulté Facile

Condition physique ●●●●●●

Technicité ●●●●●●

Altitude

1 596 m

1 323 m

Meilleure période pour cette activité

JANV. | FÉVR. | MARS

AVR. | MAI | JUIN

JUIL. | AOÛT | SEPT.

OCT. | NOV. | DÉC.

Évaluations

Auteurs

Expérience ●●●●●●

Paysage ●●●●●●

Autres données de l'activité

Propriétés

Accessible aux chiens Point(s) de vue
 Itinéraire passant par des sommets Accès en remontées mécaniques

Distinctions

👨‍👩‍👧 A faire en famille

Service Randonnée Pays de Gex Agglo

Mise à jour: 19.01.2021



Source
 Jura Mountains & The French side of Geneva

135 Rue de Geneve
 01170 Gex
 Téléphone (+33) 4 85 29 00 65
 e
 Fax
 ybaczowski@paysdegex-tourisme.com
 http://www.sdipromo.com/

À proximité du Col de la Faucille, une découverte panoramique de la haute-chaine du Jura.

En sortant de la terrasse d'arrivée du Télécombi, partir à droite puis descendre sur une esplanade, sous le relais TDF. Descendre dans un creux puis remonter à gauche en suivant les jalons. Le panorama sur la chaîne des Alpes s'offre aussitôt à vous. Le parcours monte progressivement jusqu'à un replat où la neige se fait souvent rare car soufflée. De là, redescendre jusqu'à un poteau indicateur. Suivre l'indication du Grand Montrond à gauche. (Il est possible, en prenant l'option allant vers le chalet du Crozat, d'éviter le sommet et de rentrer directement vers la station). Une montée régulière conduit au sommet du Grand Montrond (ne pas vous approcher des corniches qui peuvent céder sous vos pas !).

La descente vers la Faucille vous ramène vers le chalet du Crozat puis vers une piste de ski qu'il faut traverser pour rejoindre la forêt. Passer sur une passerelle puis descendre jusqu'à une piste plus large qui ramène au cœur de station.

Consignes de sécurité

TOP Les Montronds

Attention aux corniches de neige sur le secteur du Grand Montrond

Matériel d'information

Informations et liens complémentaires

Pour aller plus loin sur notre destination, visitez notre site internet

Itinéraire

Point de départ de l'activité

Arrivée du Télécombi du Montrond

Coordonnées:

DD: 46.357567, 6.016505

DMS: 46°21'27.2"N 6°00'59.4"E

UTM: 32T 270478 5138103

w3w: ///enchanteur.épicerie.annulons

Point d'arrivée de l'activité

Cœur de station de la Faucille

Y aller

Se garer

Parking à proximité du point de départ


Point(s) d'intérêt



 Monument naturel

 Le Mont Rond

01174 Gex

 04 50 28 09 16

Source: Jura Mountains & The French side of Geneva
