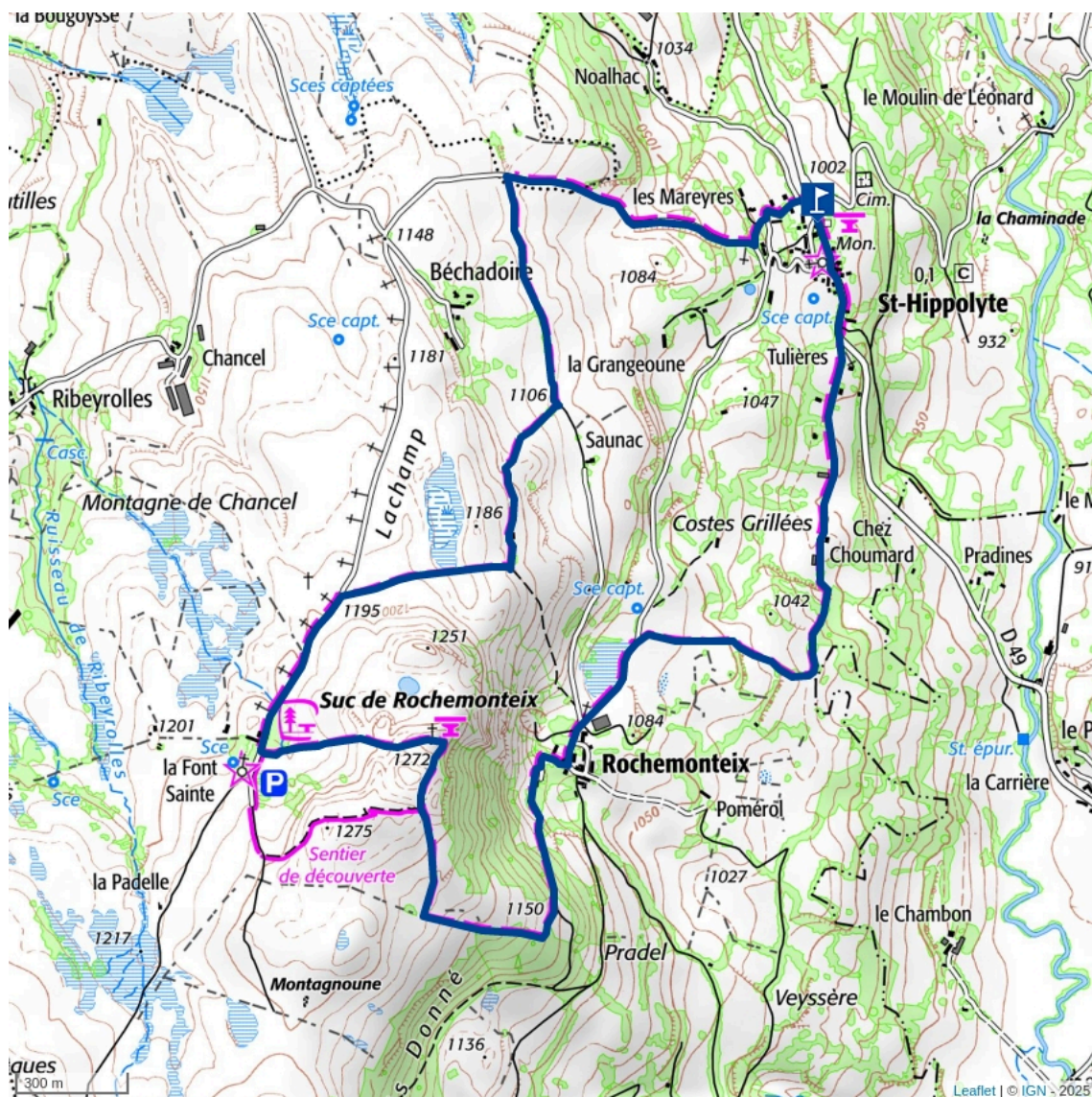


# LA FONT SAINTE

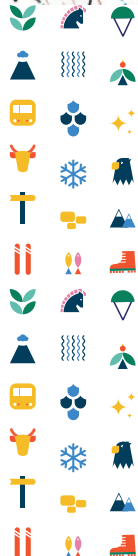
Saint-Hippolyte



- Temps : 2h30
- Distance : 7 km
- Dénivelé : 325 m
- Type : Boucle
- Itinéraire balisé

**Balisage :** Jaune  
**Périodes d'accessibilité :** Toute l'année. Sous réserve de conditions météo favorables.

**Départ :** 5 Rue du Puy Mary  
**15400 Saint-Hippolyte**  
**Tél. 04 71 78 07 37**  
[www.destinationhautcantal.fr](http://www.destinationhautcantal.fr)



La Font Sainte accueille de nombreuses manifestations estivales, dont la fête des bergers en août, pour laquelle autrefois, les habitants venaient à pied depuis les autres villages pour un repas convivial.





## LA FONT SAINTE

### Saint-Hippolyte

À 1200 mètres d'altitude, protégé par des bois de sapins, le sanctuaire de la Font Sainte apparaît comme un havre de sérénité. Avant d'être christianisée et consacrée à la Vierge, la Font Sainte était dédiée au culte de l'eau (Font = source). L'eau, fraîche et sacrée, coule encore au flanc de la chapelle.

À l'origine, un modeste oratoire fut édifié sur ces collines verdoyantes pour accueillir une statue de la vierge, ramenée des croisades par les seigneurs d'Apchon. Maintes fois détruit, on dit qu'en 1740, la vierge apparut à Marie Galvain, une paysanne de Rastoul, qui reçut ordre de collecter des fonds pour réédifier l'oratoire. Achevée en 1744, on y déposa une statue de la vierge présentant son fils. En 1835, une chapelle fut construite et le sanctuaire s'étoffait à mesure que les pèlerins le fréquentaient. Aujourd'hui encore, la Font Sainte est un lieu de pèlerinage important et un espace de détente et de promenade pour les habitants des villages alentours.

Un projet d'aménagement respectueux et durable du site est à l'étude ; il pourrait être, à terme, un lieu d'échange et d'interprétation sur les patrimoines et l'identité locale.

#### Prendre le départ de la place de la mairie de Saint-Hippolyte. Suivre la D49 en direction de Cheylade.

- 1 En sortant du bourg, prendre à droite jusqu'à la maison, la longer par la droite et prendre le sentier qui arrive sur un chemin agricole.
- 2 Suivre ce chemin jusqu'à la route, puis prendre à gauche et traverser le village de Rochemonteix.
- 3 Prendre le chemin de terre qui monte dans le sous-bois.
- 4 Rejoindre le suc de Rochemonteix par la droite, par la suite se diriger à travers l'estive en direction de la Font Sainte.
- 5 Prendre la route à droite, doubler quatre croix successives, puis, à 30 m prendre à travers le pré, rejoindre le bourg.