

la pique Rouge de Bassiès 11

étangs d'Escales & des Lavants

La Pique Rouge de Bassiès semble tirer son nom de la couleur qu'elle peut prendre lorsque le soleil rougit sa couverture claire. Il est souvent dit qu'elle est le plus beau sommet du Vicdessos... Vous pourrez en juger par vous-même. C'est une randonnée très courue mais absolument immanquable avec le circuit des étangs du Lavants de l'Escales. L'itinéraire proposé fait au refuge de Bassiès une...escale d'une nuit.

accès routier

De Vicdessos, sur la D8, dépassez Auzat. Laissez l'embranchement d'Artiès, quelque 2km après, vous trouverez entre les virages en épingle le parking de Massada.

itinéraire

D Du parking de Massada situé à 840m, traversez le Vicdessos par la passerelle moins de 20m après laquelle, vous virez à gauche, pour l'ascension. En 20' vous atteignez un ruisseau, tournez à droite en montant rive gauche. Coupez la route et entrez dans le bois de l'Eychart. Après 10' d'ardents lacets, le GR10 bifurque, montez tout droit, toujours N-O. La série se poursuit et ne vous épargne pas. Vous descendez un peu enfin. Quelques petits rus et mouillères, et vous sortez du bois. Le sentier fait un grand coude vers la droite pour passer le verrou. Après le petit pont de pierres, vous trouvez,

1 2h20. le premier étang d'Escales (l'étang Noubel). La suite est simple, sur la planèze de Bassiès, vous allez border rive gauche les étangs successifs vers l'O./N.-O. (hormis le petit étang Mort que vous laissez à droite).

2 3h15. Le GR10 s'infléchit au Nord à la bifurcation du refuge de Bassiès (1650m). Joignez le refuge vers la gauche pour vous reposer en vue du périple du lendemain.

2ème jour : du refuge de Bassiès joignez la bifurcation (repère 2), et montez d'abord N. Un petit coude à droite N.-E. un autre à gauche au N.-O., plus loin deux lacets, et,

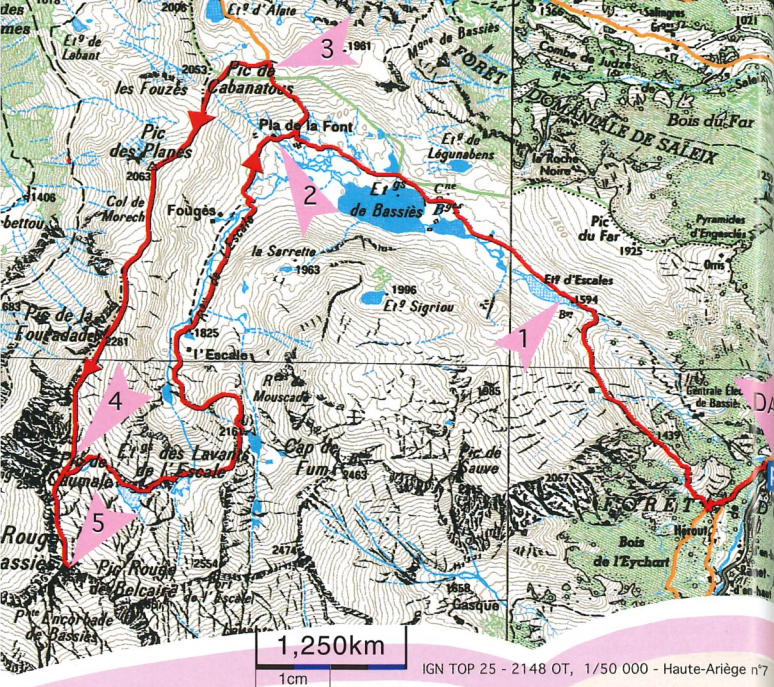
3 55'. vous êtes au col couramment nommé col de Bassiès à 1933m. Allez à gauche, laissez le GR10, le chemin "du versant des eaux de la Montagne" passe flanc Sud du Cabanatous, emprunte le Pic des Planes, le col du Morech. Il revient ensuite plus à flanc dans la vallée, et passe sous les crêtes de la Fouradade.

4 2h25. A l'Ouest de l'étang supérieur des Lavants de l'Escale (2368m). Repérez la pique, elle s'approche à flanc, dans les rochers. Le chemin semble s'approcher d'un petit col mais revient au Sud.

5 3h20. La très fameuse pique Rouge de Bassiès est à 2676m. Appréciez la vue sur le Montcalm et l'Estats ! Pour la suite, rejoignez l'étang supérieur des Lavants (repère 4) passez par le bord Nord (comme les deux suivants au S.-E.). Au déversoir du 3e étang, le chemin monte sur l'arête à gauche, il redescend et joint le déversoir du 4e. Il va ensuite au N.E. sur le flanc de la Sarrat de Montestaure. Un petit couloir vous amènerait à l'étang à droite (5h00). Mais le sentier se déporte sur la gauche vers le Nord. Il plonge plus loin vers l'Est dans la vallée. Il parvient sous l'étang de la Coume ; en longeant l'arête, vous parvenez dans le creux de la vallée. Allez rive droite du ruisseau. 45' plus tard, une passerelle vous mène rive gauche,

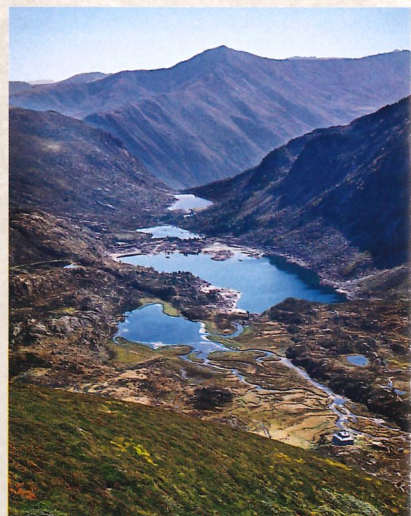
2 6h20...et vous ramène à l'Ouest du refuge de Bassiès où vous retrouvez pour le retour, le GR10.

A 9h00. A Massada vous êtes heureux du périple réalisé.



le massif de Belcaire

Le massif de Bassiès est formé dans des roches granitiques, donc cristallines qui ont été portées en altitude par l'orogénèse pyrénéenne. Le granite est une roche issue du manteau terrestre qui se refroidit lentement en remontant. Cette roche est constituée de trois composants principaux que vous pouvez observer : le quartz (blanc ou rose), le mica (argenté) et le feldspath (noir). Le granite de Bassiès est beaucoup plus clair que les gneiss du Montcalm, ce qui donne au massif de Bassiès une luminosité particulière.



té particulière. Ce sont aussi des roches plus dures, qui favorisent la formation de longues crêtes édentées propices à l'escalade. Ce massif a été le site d'une découverte archéologique fortuite : la pointe d'une lance du haut Moyen âge a été ramassée sur la crête au-dessus du refuge. La chasse est en effet une activité multimillénaire, mais sa pratique en montagne avec de telles armes devait être peu rentable.

2j
jours

3h15

9h00

2676m

1836m

840m

B

3h15

3h20

+



p 33