



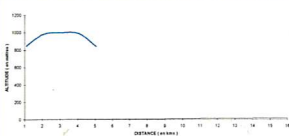
PDIPR

3,5 km

1 h 20

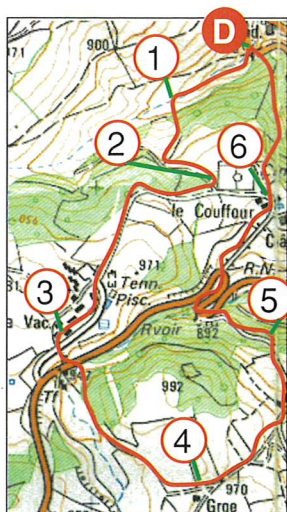
bleu

▼ 813 / ▲ 970



Lescure

CHAUDES-AIGUES



Carte IGN 1:25000 n°25-36 Ouest, IGN - PARIS 1995, autorisation n°50-1510

Depuis CHAUDES-AIGUES, prendre direction Rodez. Après la gendarmerie, prendre à droite la route d'Espinasse sur 250 mètres et se garer à gauche au niveau de l'aire de repos.

1 Depuis le parking, prendre le chemin qui monte dans le bois de hêtres. A la sortie du bois prendre le sentier à travers la prairie.

2 Prendre à droite, pour rejoindre le village de vacances, traverser le village.

3 A la sortie du village, prendre à gauche le chemin qui conduit à la D921. Traverser la route et emprunter le chemin qui descend vers le petit ruisseau, continuer en face jusqu'à la grange.

4 Prendre à gauche vers le village de Lescure et prendre la petite route à gauche qui rejoint la D921.

5 Prendre à gauche la grande route puis à droite pour aboutir au camping du Couffour.

6 Avant le bâtiment d'accueil, prendre à droite avant le château et prendre le sentier qui à travers bois descend jusqu'au point de départ (beau point de vue sur CHAUDES-AIGUES).

Cette petite randonnée offre un beau point de vue sur CHAUDES-AIGUES avant de traverser le village de Vacances. Après le " Moulin du Marseillais " la traversée du plateau est agréable au milieu des prairies fleuries. Retour par le château du Couffour ; Dans la descente très beau point de vue sur le village enserré dans la vallée du Remontalou.



Impraticable

Lescure - CHAUDES-AIGUES

Au creux de l'étroite vallée du Remontalou, enchâssée dans un écrin de verdure, à 750 mètres d'altitude, voici CHAUDES-AIGUES, ville d'eaux, chef lieu du CALDAGUES. La route qui vient de SAINT-LOUR, la traverse de part en part pour s'en aller vers RODEZ ; le chemin de fer ne s'y est jamais aventuré.

Le bourg accroche ses maisons au flanc de la colline de la Jarrige et l'église SAINT-MARTIN-SAINT-BLAISE jette un regard protecteur sur les vieux toits de lauzes qu'elle domine. Derrière les vitres de leurs oratoires accrochés aux maisons, les huit Saints-Patrons veillent sur leur quartier respectif. A l'entrée nord, la chapelle Notre Dame de Pitié se dresse sur le piton rocheux où s'éleva jadis CHATEAUVIEUX. Côté sud le donjon rond du COUFFOUR, unique rescapé de ce qui fut autrefois un imposant château, se détache au-dessus d'un bois de hêtres, et de chênes.

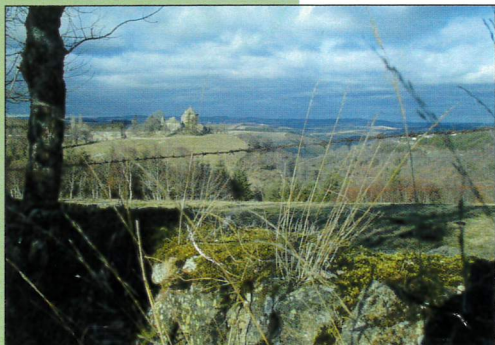
Ici comme ailleurs, l'histoire est passée. La consonnance celtique des villages alentours atteste de la présence des peuples gaulois et les Romains ont peut-être connu la vallée. Croyant se protéger, la ville s'était entourée de remparts, précaution insuffisante qui n'empêcha pas les Anglais de l'envahir, protestants et catholiques de s'y massacrer, la peste noire de la décimer et la Révolution d'y gronder.

Alors direz-vous, une ville comme tant d'autres !

Oui mais voilà, elle se nomme CHAUDES-AIGUES alias CALIDAE AQUAE, AQUAE CALIDAE ou plus localement CALDAS AIGUES et c'est là précisément qu'ont choisi de jaillir les EAUX LES PLUS CHAUDES D'EUROPE. Par une trentaine de sources, pour une température de 82° au griffon du PAR.

Ici l'eau bouillante est partout, elle chauffe les maisons, emplit le lavoir, cuit les œufs, coule fumante aux bouches des fontaines de la ville, soigne le corps, stimule l'esprit.

Insolite et curieux.



Vue sur la vallée de Remontalou et le château du Couffour