

## PONT-SALOMON STADE, LES CLAUX

GPS: 45,336° N, 4,245° E

### BALISAGE



Les balises sont orientées vers la direction à suivre. Sur celles-ci figure le numéro du circuit que vous empruntez. La couleur du numéro correspond au niveau de difficulté du circuit. Les circuits sont balisés dans un seul sens.



Chemin à ne pas emprunter



Traversée de route, passage raide ou glissant



Les balises liaisons comportent une lettre pour indiquer la liaison sur laquelle vous vous trouvez. Les liaisons sont balisées dans les deux sens.

Malgré tout le soin apporté au balisage, il se peut que des balises disparaissent. Si vous rencontrez un problème sur l'un des itinéraires, merci de la signaler sur le site internet.

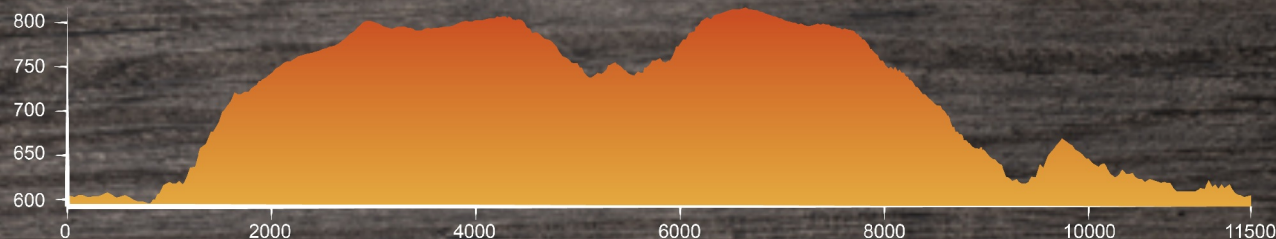
## 11 Le viaduc

11,5 km

D+ 340 m

Technicité:

Ce parcours vous mènera des bords de Semène au viaduc de Pont Salomon en passant par le plateau agricole et le Grand Bois. La première montée est la plus difficile. Il faudra grimper jusqu'à la belle église du village, et poursuivre jusqu'au grand chemin qui domine le Rochain. De là, un panorama sur les succs s'offre à vous. Vous descendrez ensuite jusqu'au village isolé de la Rullière. Une courte côte dans les bois puis une descente en partie goudronnée vous mèneront à l'Hermet Bas. La fin du parcours sera dominée par le grand viaduc routier qui enjambe la Semène. Liaison possible avec le circuit 12 et carrefour commun avec le circuit 9.



### Conseils aux coureurs



Avant de partir mieux vaut se renseigner sur la météo et se procurer la carte ou la trace gps du circuit.



Libre à vous de partir le plus léger possible, néanmoins, n'oubliez pas qu'il n'est jamais agréable de prendre un coup de froid et qu'un téléphone portable peut vous être utile en cas de problème.

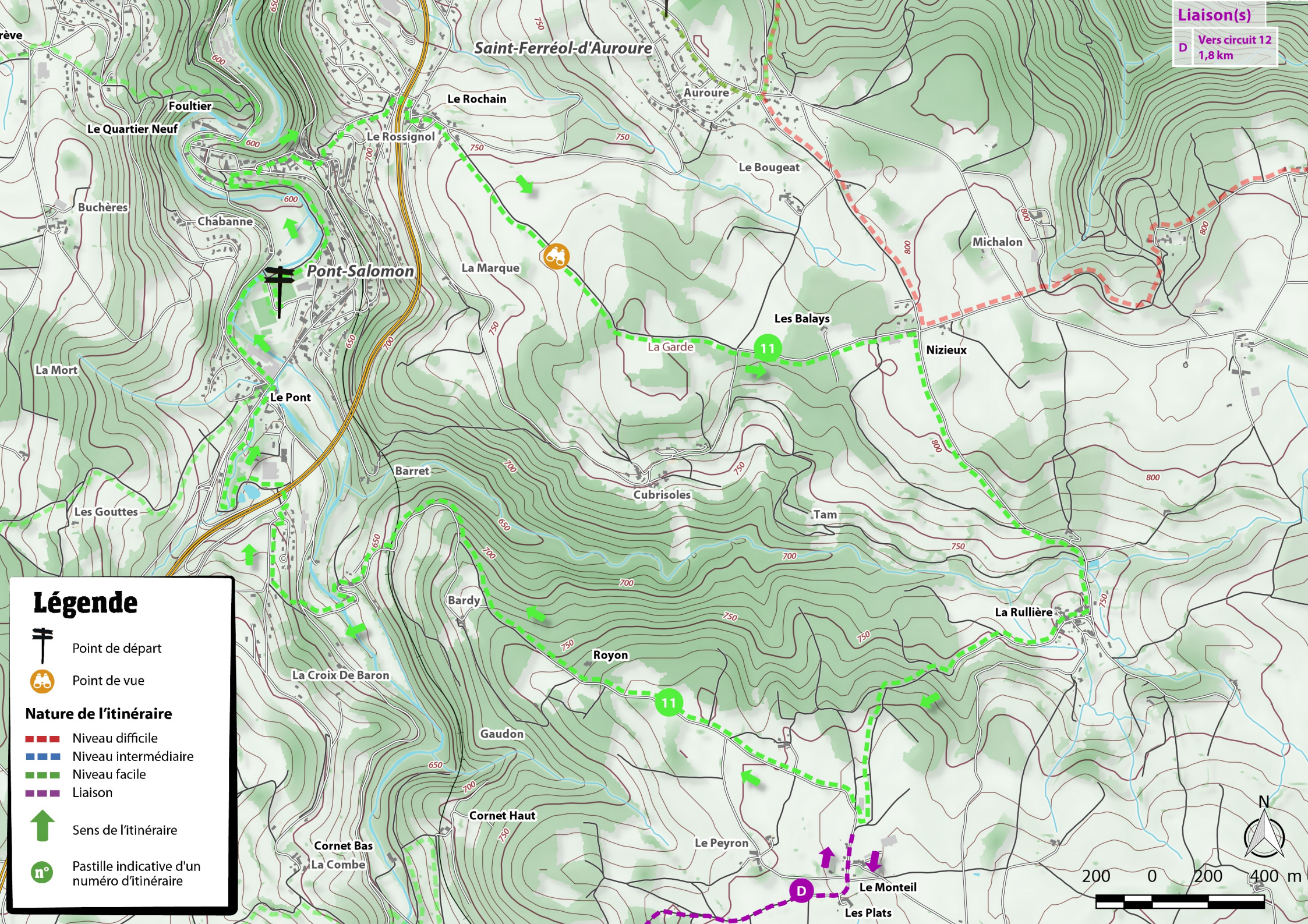


Une bonne hydratation et un apport alimentaire sont indispensables pour un effort optimal et une bonne récupération.

S'il vous plaît, ne jetez pas de déchets, ne sortez pas des itinéraires et ne pénétrez pas sur de propriétés privées !

Liaison(s)

D Vers circuit 12  
1,8 km



# Légende

Point de départ

Point de vue

## Nature de l'itinéraire

Niveau difficile

Niveau intermédiaire

Niveau facile

Liaison

Sens de l'itinéraire

Pastille indicative d'un numéro d'itinéraire

