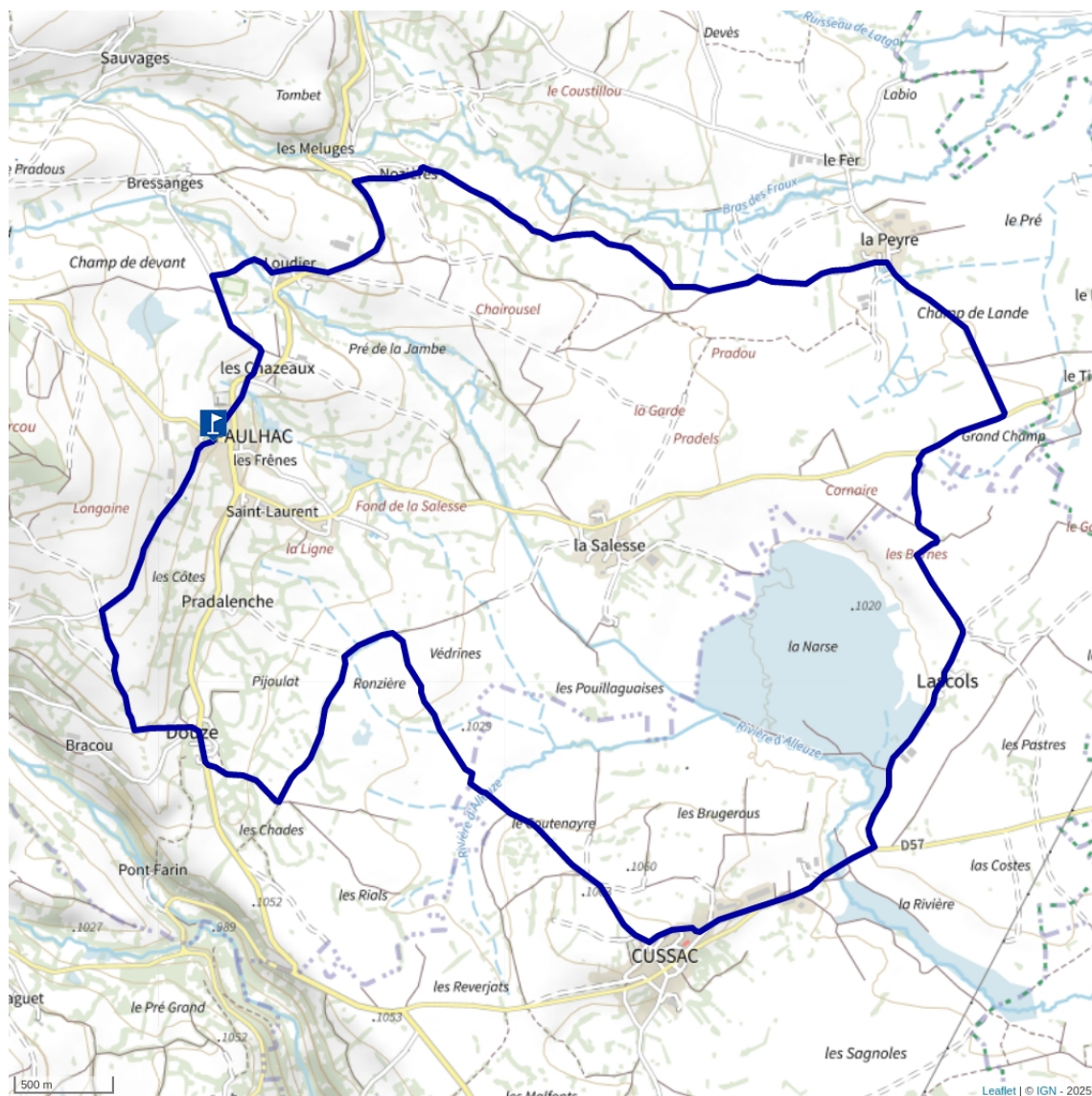


## Circuit VAE n°23 : La narse de Lascols



Saint-Flour communauté, Pôle  
de pleine nature  
Tél. **04 71 60 22 50**  
[www.pays-saint-flour.fr](http://www.pays-saint-flour.fr)

 **Départ : Devant la  
Mairie Paulhac**

 **1h50**

 **16 km**

 **259 m**

 **Boucle**

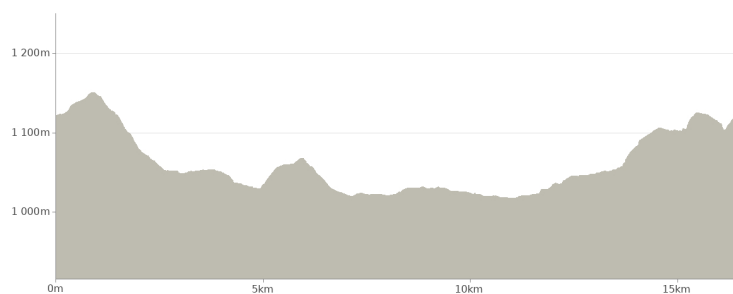
 **Bleu**



### LES + RANDO

Découverte d'une narse et  
de nombreux oiseaux  
protégés

Ce circuit offre peu de relief, beaucoup de calme et un certain dépaysement. Vous longerez avec bonheur la narse de Lascols. Ce vaste milieu humide remarquable est le refuge de nombreux oiseaux protégés. A vos jumelles pour les observer.



**PÉRIODES D'ACCESSIBILITÉ :** Toute l'année. Sous réserve de conditions d'enneigement et météorologiques favorables.

**BALISAGE :** Bleu

\*Conditions d'accueil des animaux : Chiens interdits en raison de la présence de troupeaux.

Ce circuit est adapté à la pratique du VTAE (assistance électrique).

Au départ de Paulhac dans le bourg.

La plupart du temps, vous roulez sur de larges chemins de graviers ou quelques portions goudronnées.

Quelquefois vous empruntez d'anciens chemins communaux, il s'agira alors d'éviter les cailloux dissimulés...

Typiquement, le genre de parcours où l'on se rend pour passer un bon moment, ni trop long, ni trop court, peu difficile et sûrement pas ennuyeux !

Vous trouverez sur une partie du circuit des tables d'informations et un observatoire qui jalonnent un sentier de découverte sur la Narse de Lascols (8,5 km au départ du village de Cussac).

De niveau bleu en VTT classique et en VTAE.



**SIGNALER  
UN PROBLÈME**  
sentinelles.sportsdenature.fr



#### BALISAGE VTT

- Circuit local
- Circuit de plus de 80 km
- Circuit passant par un parc naturel régional

Direction



N° des circuits



Prudence ralentir



Fausse route



Croisement

#### EN VTT

- Très facile
- Facile
- Difficile
- Très difficile

#### EN VTT ÉLECTRIQUE

- 
- 
- 

[www.meteofrance.com](http://www.meteofrance.com)  
08 99 71 02 15

**URGENCES :**

**15** **17** **18** **112**  
SAMU POLICE POMPIERS NUMÉRO D'URGENCES EUROPÉEN