

**Correction du jeu photo :**  
**Circuit Bleu :** 1z - 2n - 3e - 4bb - 5b - 6t - 7ff - 8q - 9x - 10g - 11aa - 12cc - 13p - 14y - 15c - 16m  
**Circuit Vert :** 1v - 2dd - 3a - 4f - 5h - 6o - 7w - 8d - 9u - 10l - 11i

**(a) Petite fenêtre typique de l'architecture locale** entièrement encadrée de pierres, horizontalement les linteaux, verticalement les jambages.

**(b) Croix en pierre avec vierge à l'enfant.** Les bibbons (protubérances sur la croix) symbolisent la peste. Croix d'épidémie.

**(c) Maison d'un industriel textile en Haute-Loire nommée J. Perraux,** construite par l'architecte roannais Joseph Charles. La lucarne de la façade principale portait les initiales JP mais le blason d'Auvergne dissimule de nos jours cette signature.

**(d) Voûte de la tour porte carrée du château fort de Velay** qui aurait appartenu à la seigneurie des Baffre.

**(e) Porte d'entrée d'une ancienne étable.**

**(f) Croix en fer forgée** située devant l'école communale, appelée école du Val Chandieu.

**(g) Plaque de gare ferroviaire** en métal.

**(h) Façade du cinéma Mantrand.** Joseph Mantrand fait connaître le Haut-Forez dans les années 1935. Avec son projecteur portable il sillonne les routes de St-Bonnet à Viverois en passant par St-Anthème et Estivareilles.

**(i) Surnommé la « bascule »** ce dispositif sert à peser les chargements agricoles.

**(j) Signalétique champêtre de la Ganse Blanche** « chambres d'hôtes alliant authenticité et confort moderne. Situées dans l'ancien Hôtel de la Gare (construit en 1894) les chambres permettent de se plonger dans l'ambiance fin 19e siècle, quand l'hôtel et son Bar du Relais était voué à la vente de vin et de pallions.

**(k) Descente de gouttière ornementale** appelée « dauphin ». Elle se place à l'extrémité basse d'une descente d'eaux pluviales et sert à écarter l'eau loin du mur.

**(l) Croix de mission** du jardin public, en bois, datant de 1890.

**(m) Ancienne plaque routière** « Michelin » sur la D 104.

**(n) Passage des logements « Bâtir et Loger »**, avec aperçu d'un des logements de l'allée des Chênes entre 2 et 3.

**(o) Panneau de signalisation routière** indiquant encore le nom N 498 (Nationale 498) reclassée aujourd'hui Départementale 498. Il précise la distance pour aller jusqu'à St-Bonnet-le-Château (Loire) et Craponne-sur-Arzon (Haute-Loire).

**(p) Chasse-neige « Langeac »** de Notre-Dame de Chambrac.

**(q) Portail de la propriété Dupré.**

**(r) Détail de la croix du potager** de Notre-Dame de Chambrac.

**(s) Croix monumentale située place de l'église.** En lave et en granite elle fut sculptée en 1828 par Michel Channeboux. Le fût est orné d'une guirlande de feuilles de marronnier et la base est décorée de 4 fleurons. On sur la face, et de la vierge à l'enfant d'acanthe garnissent les extrémités.

**(t) Encadrement de porte sur façade 19e siècle à bossage.** Maison de négociant en dentelle.

**(u) Portail de l'écomusée** donnant sur l'arrière du site.

**(v) Clocher de la Chapelle de Chambrac,** édifice le plus ancien de la commune.

**(w) Porte en bois** avec un très beau travail de motifs géométriques, surmontée d'un bel arc surbaissé en pierres de taille.

**(x) Cabanon en briques et béton.** À l'origine « bascule » prévue pour marchand de matériaux (dispositif servant à peser les chargements) aujourd'hui transformateur électrique municipal Les Tilleuls.

**(y) Ancien toboggan** du camping municipal Les Tilleuls.

**(z) Jeux d'enfant dans le parc public du clos Grenetier,** ancien manoir du 15e siècle aujourd'hui disparu.

**(aa) Crochet en fer** sur un ancien mur entourant les hangars Perrin, situés à l'emplacement actuel d'Intermarché.

**(bb) Volets en bois** d'un petit bâtiment construit sur un mur d'enceinte.

**(cc) Appareil de voie appelé « Levier d'aiguillage »** servant à faire changer de voie un train. Celui-ci est un aiguillage à manœuvre manuelle.

**(dd) De la frontière historique Forez-Auvergne,** subsiste aujourd'hui la borne dite des « trois provinces » (Forez, Velay, Auvergne), scellée près de Chambrac dès le 14ème siècle. Symbole d'un passé mouvementé et de la position géographique « aux confins » de la commune.

**(ee) Borne située sur le mur d'enceinte de l'ancien clos Grenetier,** qui était le jardin d'une maison de maître (ou logis).

**(ff) Ancien réservoir d'eau** d'incendie datant d'avant 1936.

**Légende des photos patrimoine**

Située au cœur du Pays d'Art et d'Histoire, Usson-en-Forez possède un riche patrimoine historique et culturel. Ses écomusées des monts du Forez est labellisé *Musée de France* et son jardin de cure *Jardin remarquable*. Dans les anciens bâtiments de la congrégation des sœurs St-Joseph, au cœur d'une muséographie contemporaine, petits et grands y découvrent les traditions et savoir-faire du Haut-Forez à travers 1500m<sup>2</sup> d'expositions. Située sur le chemin de St-Jacques-de-Compostelle, entre Cluny et Le Puy-en-Velay, Usson-en-Forez est dotée d'un riche petit patrimoine culturel et religieux, en témoignent les chapelles, lavoirs, fours à poix et autres éléments symboliques de ce territoire rural à découvrir tout au long de ces deux parcours d'orientation !

Usson-en-Forez bénéficie d'un environnement naturel riche et préservé qui lui a valu d'être labellisée *Station Verte de Vacances*. Elle est un pôle touristique de nature et d'art de vivre propice aux loisirs et au repos, d'où sa labellisation *Famille Plus Nature*. De nombreux sentiers en font un terrain de jeu idéal pour les loisirs de pleine nature. Son plan d'eau est le rendez-vous incontournable de l'été, les produits du terroir sont à l'honneur sur ses marchés et chez ses producteurs, ses restaurants et hébergements illustrent son sens de l'accueil et ses équipements et services témoignent de son dynamisme.

Située à l'extrême sud-ouest du département de la Loire, la commune d'Usson-en-Forez s'étend sur 4750 hectares à une altitude de 930m, aux confins du Forez du Velay et de l'Auvergne. Cette position géographique donne son caractère à ce petit village de moyenne montagne. Tranquillité, air vivifiant et retour aux sources en font une station où il fait bon séjourner et vivre !

Usson-en-Forez bénéficie d'un environnement naturel riche et préservé qui lui a valu d'être labellisée *Station Verte de Vacances*. Elle est un pôle touristique de nature et d'art de vivre propice aux loisirs et au repos, d'où sa labellisation *Famille Plus Nature*. De nombreux sentiers en font un terrain de jeu idéal pour les loisirs de pleine nature. Son plan d'eau est le rendez-vous incontournable de l'été, les produits du terroir sont à l'honneur sur ses marchés et chez ses producteurs, ses restaurants et hébergements illustrent son sens de l'accueil et ses équipements et services témoignent de son dynamisme.

Située au cœur du Pays d'Art et d'Histoire, Usson-en-Forez possède un riche patrimoine historique et culturel. Ses écomusées des monts du Forez est labellisé *Musée de France* et son jardin de cure *Jardin remarquable*. Dans les anciens bâtiments de la congrégation des sœurs St-Joseph, au cœur d'une muséographie contemporaine, petits et grands y découvrent les traditions et savoir-faire du Haut-Forez à travers 1500m<sup>2</sup> d'expositions. Située sur le chemin de St-Jacques-de-Compostelle, entre Cluny et Le Puy-en-Velay, Usson-en-Forez est dotée d'un riche petit patrimoine culturel et religieux, en témoignent les chapelles, lavoirs, fours à poix et autres éléments symboliques de ce territoire rural à découvrir tout au long de ces deux parcours d'orientation !

**Usson-en-Forez**

*pour un temps ou pour la vie !*

**Le Parcours Patrimoine Orientation d'Usson-en-Forez** est un parcours ludique qui vous permettra de découvrir le village d'Usson-en-Forez d'une manière amusante, au travers d'un jeu mêlant orientation et observation. Grâce à la carte, réalisez un des deux circuits proposés, ralliez par l'itinéraire de votre choix les points de passage du parcours, et découvrez-y une particularité du patrimoine du village que vous devrez retrouver parmi la liste de photo pour valider votre passage.

**Venez vous amuser et découvrir ou redécouvrir Usson comme vous ne l'avez jamais vu !**

**+ d'infos**

**CONTACTS :**

**Mairie d'Usson-en-Forez**  
 3 Place de l'Église  
 42550 Usson-en-Forez  
 04 77 50 61 25  
 www.usson-en-forez.fr

**Comité Départemental de Course d'Orientation de la Loire**  
 Maison Départementale des Sports  
 4 rue des trois meules • BP 90144  
 42012 Saint-Étienne • cedex 2  
 06 75 41 56 36 • cdco42.fr  
 contact@cdco42.fr

**Parcours Patrimoine Orientation**  
 découvrez Usson-en-Forez grâce à un parcours ludique d'orientation

**Usson-en-Forez**

**1 carte**  
 échelle : 1/4 000  
 (1 cm = 40 m)

**2 parcours**  
 de longueur différente  
 (2 et 3,5 km)

**30 points de passage**  
 à découvrir grâce à la carte  
 et reconnaître parmi une liste  
 de photos insolites du village

## Mode d'emploi des parcours

Le jeu consiste à passer aux différents points indiqués sur la carte, et les reconnaître parmi une liste de photos illustrant le patrimoine d'Usson-en-Forez.

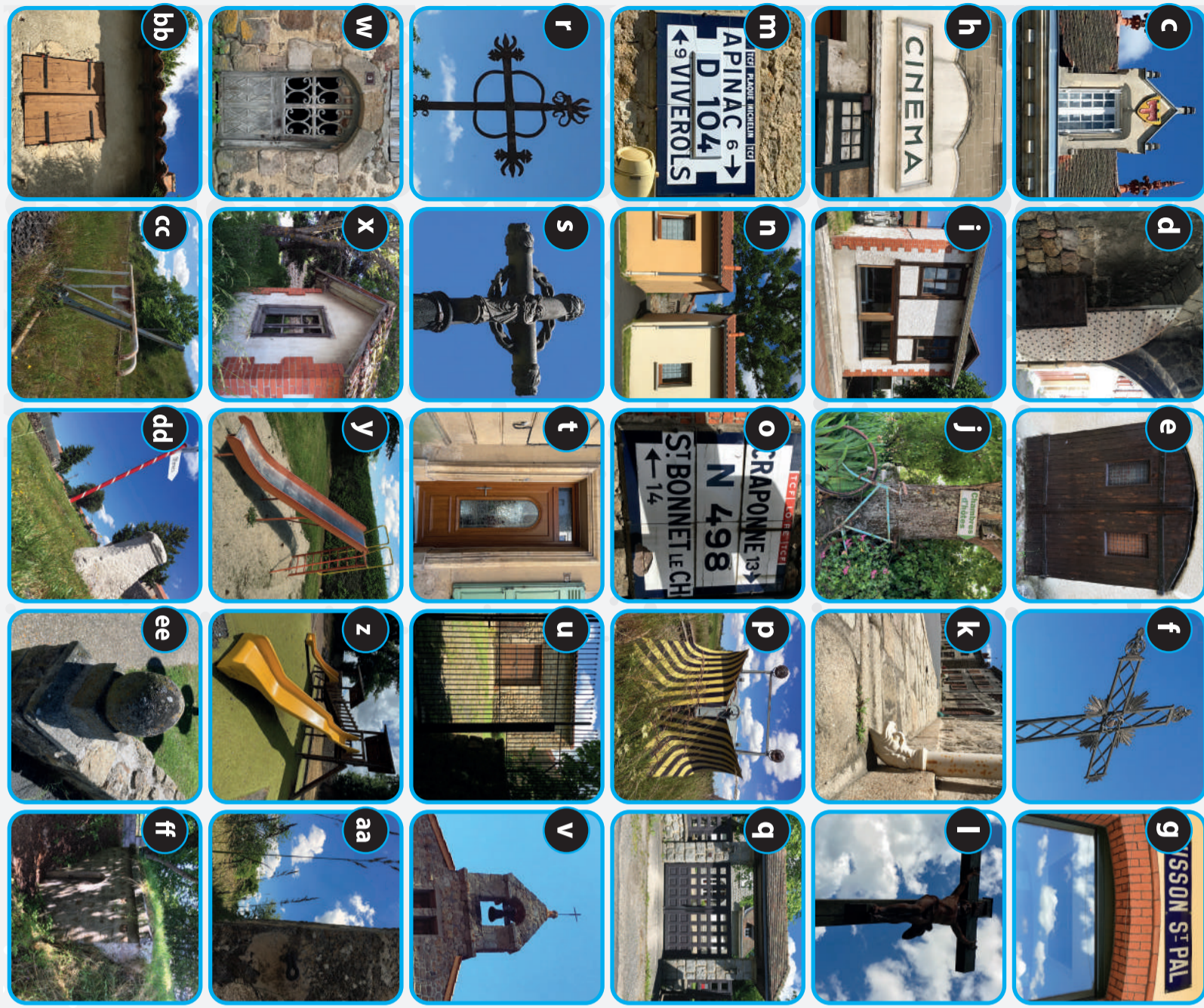
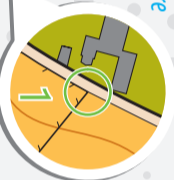
**Vous avez choisi le parcours vert (court) ?**  
Distance : 2 km (par le meilleur itinéraire supposé).

Pour commencer, rejoignez la croix place de l'église, point de départ du parcours représenté par un triangle sur la carte. Repérez ensuite le cercle vert n°1. Pour vous y rendre depuis le départ, longez l'église vers l'est et prenez la première à droite (route de St-Pal). Descendez la route sur 150 m et prenez à droite à la première jonction. Continuez 250 m jusqu'à l'angle d'une clôture à gauche de la route.

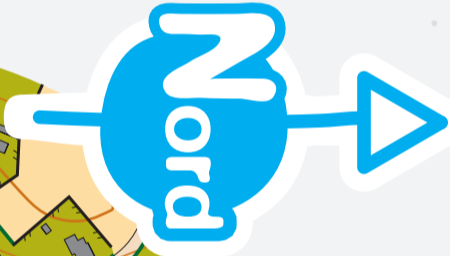
**Vous pensez être au bon endroit ?**

Regardez bien autour de vous, puis observez la liste des photos ci-dessous. A chaque point de passage des parcours a été prise une photo mettant en avant un élément du patrimoine d'Usson-en-Forez. Une fois repérée la bonne photo, notez dans la case n°1 du circuit vert la lettre correspondant.

Vous pouvez maintenant vous diriger vers le cercle vert n°2, puis trouver dans l'ordre les autres points de passage du circuit, et les photos qui y sont associées.



parcours BLEU	1	2	3	4	5	6	7	8	9	10	11	12	13	14	15	16	
départ S																	



Infos, droits d'utilisation et de reproduction : [www.loire.formation.fr](http://www.loire.formation.fr)  
© FCGO - Toute forme et pour quelque procédé que ce soit, même partielle, est rigoureusement interdite.

# USSON EN FOREZ

**Parcours Patrimoine Orientation**



NB : vous trouverez une légende de chaque photo au dos du fascicule.

parcours VERT	départ S	1	2	3	4	5	6	7	8	9	10	11
---------------	----------	---	---	---	---	---	---	---	---	---	----	----

**LE RELIEF**

- Courbes de niveau
- Trou, butte

**LES TERRAINS**

- Zone pavée, asphaltée
- Zone interdit
- Propriété privée
- Terrain découvert
- Terrain encombré
- Vegetation basse
- Forêt
- Forêt: course ralentie
- Forêt: course impossible

**LES CHEMINS**

- Route
- Chemin, sentier

**LES OBSTACLES**

- Bâtiment
- Faîsne infranchissable
- Clôture franchissable
- Clôture infranchissable
- Mur franchissable
- Mur infranchissable
- Ruisseau, source
- Arbre, buisson

échelle : 1/4.000  
équidistance : 2,5m