

# Goutelas une demeure humaniste



Goutelas, une demeure humaniste

En 1558, Jean Papon, maître des requêtes de Catherine de Médicis et lieutenant général au bailliage de Forez, acquiert la maison forte de Goutelas et la transforme en une demeure Renaissance.

Le plan en H du château, les devises, le programme décoratif et symbolique, témoignent encore de l'humanisme de ce « Grand Juge de Forez ».

En 1961, Goutelas, en ruines, renaît grâce à une aventure humaine exceptionnelle : des hommes de tous les secteurs professionnels se mobilisent et rebâtissent entièrement le château pour en faire « un lieu de rencontre entre le pays et le monde ».

Depuis 1968, le Centre Culturel de Goutelas, accueille des séminaires. Des concerts, des débats et des manifestations culturelles y sont organisés.

Goutelas s'inscrit parmi les sites romanesques et les hauts lieux de « L'Astrée » d'Honoré d'Urfé, œuvre littéraire majeure du XVII<sup>ème</sup> siècle.

Goutelas y est décrit comme la superbe demeure du sage druide Adamas. Une promenade sur les terrasses du château, permet de découvrir le large panorama de la plaine du Forez décrit par H. d'Urfé.

Le château de Goutelas, l'un des monuments remarquables du département de la Loire, est inscrit depuis 1964 à l'inventaire supplémentaire des monuments historiques.

Il est la propriété de la Communauté de Communes du Pays d'Astrée depuis janvier 2005.



COMMUNAUTÉ DE COMMUNES  
Pays d'Astrée

Marcoux

Montaubourg

12  
Communes

Lignon de l'Astrée



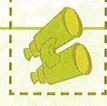
(A)



Balisage : blanc et jaune  
Chemin I



Parcours de 2,4 km  
126 m. de dénivelé  
1H00, très facile.



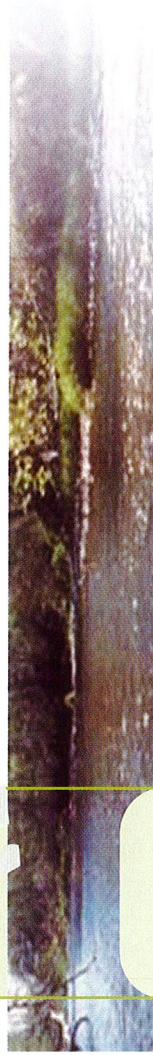
À découvrir : Château de Goutelas,  
Centre Equestre Régional du Forez,  
Volcan de Montaubourg,  
Pins boulange,  
Du volcan de Montaubourg vue sur château de Marcilly,  
la plaine du Forez, Monts du Lyonnais, Mont Blanc.



Départ : Parking de la D20.



(E)



# Montaubourg



## Volcan de Montaubourg

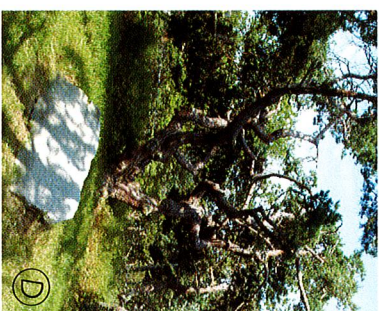
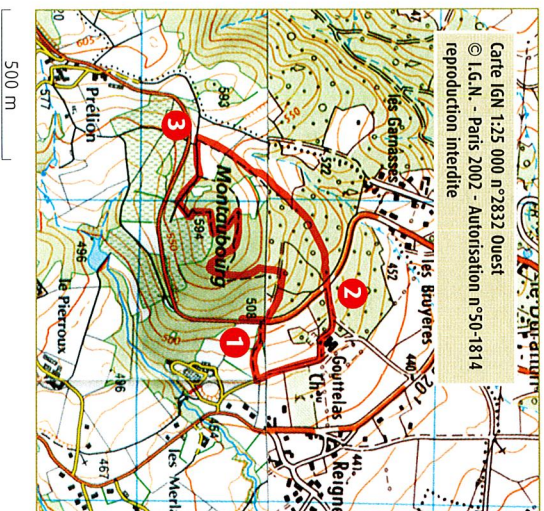


Vous êtes sur les flancs du « volcan » de Montaubourg, l'une des plus vieilles manifestations volcaniques de l'Europe de l'Ouest : âgée d'environ 62 millions d'années.

Le sous-sol granitique du Forez âgé de 300 à 330 millions d'années a été intensément fracturé lors de la formation des Alpes, provoquant de gigantesques effondrements à l'origine de la plaine du Forez.

L'implantation des vignes sur les buttes volcaniques, constitue une spécificité du vignoble des Côtes du Forez. Sur les pentes du Montaubourg la culture de la vigne en terrasses a remplacé les pins depuis les années 1970. Cette pente contraste avec les lignes générales très douces qui plongent vers Boën et la plaine du Forez.

L'orientation Sud assure un ensoleillement maximum et le vignoble bénéficie d'un effet de foehn. La maturité du raisin est relativement tardive. La vigne est cultivée ici sans apports organiques.



### Départ de l'aire de pique-nique le long de la D20, à 1 km au dessus de Trelins (1)

Descendre la route (photo A) puis le sentier à droite. En bas, tourner à gauche dans l'allée jusqu'au **Château de Goutelas** (demeure d'Adamas, le sage dans « L'Astrée », roman d'Honoré d'Urfé 1567/1625). Le contourner par le haut et monter jusqu'à la route en entrant dans le bois de résineux.

On trouvera sur une partie de ce sentier les pupitres et les fléchages du chemin de Bélizar (Chemin de L'Astrée).

Traverser la route (2). Prendre la petite passerelle et monter le sentier. En lisère du bois de feuillus, continuer le long de la haie, jusqu'au col.

Tourner dans le chemin à gauche à flanc de colline (3) (photo B). Grimper le long de la vigne (terrasses) jusqu'au sommet du **Montaubourg** (photos C, D, E), un des plus vieux volcans de France : panorama sur le château de Marilly, la plaine du Forez et ses étangs, les monts du Lyonnais, du Pilat et le Mont Blanc.

Redescendre entre la vigne et le bois de pins boulangé. Tourner à gauche.

À la sortie du pré, prendre à droite et descendre la pente sur la face nord du Montaubourg (pins sylvestres et feuillus).

Prendre le chemin à droite pour revenir au point de départ.

