

## LE CIRCUIT :

- 1 Du point de départ prendre la route à gauche et descendre le GR de Pays Cœur de Gascogne (balisage jaune et rouge) jusqu'au lac des 3 vallées.
- 2 Tourner à droite, longer le lac puis poursuivre tout droit sur 400 mètres en empruntant la route goudronnée.
- 3 Tourner à gauche puis remonter jusqu'à l'entrée du Camping du lac des 3 vallées.
- 4 A l'entrée du Camping, prendre la petite route goudronnée à droite qui monte vers la ferme Capirot (ce chemin domine le complexe du Lac des 3 vallées) puis, une fois avoir dépassé les bâtiments par la droite, continuer tout droit sur 1 km pour retrouver le GR de pays Cœur de Gascogne.
- 5 Emprunter le GR sur votre gauche pour déboucher sur un chemin vicinal.
- 6 A la première intersection (peu après « Peyragude »), laisser le GR sur votre gauche et continuer tout droit.
- 7 Tourner à gauche en direction du lieu-dit « David ».
- 8 Tourner à gauche sur le sentier de terre derrière la haie juste après le portail d'entrée et poursuivre le sentier sur 300 mètres.
- 9 Tourner à gauche et descendre le chemin qui longe sur la gauche un étang. Contourner celui-ci pour remonter vers le Perbosc. Passer entre les bâtiments pour aboutir sur la route communale
- 10 Tourner à droite puis à gauche à hauteur du point de jonction avec les PR3 et 4 sur le chemin de terre, passer les tourniquets, continuer tout droit, le chemin devient route goudronnée. Poursuivre tout droit, passer devant l'école maternelle puis suivre le balisage jaune qui vous ramène au point de départ en passant devant la cité scolaire Maréchal Lannes.

Au départ de : LECTOURE

GERS



14 km - 3h30

Circuit balisé PR6

Circuit en boucle :  
promenade et randonnée

## LAC DES 3 VALLÉES

Point de départ : Chemin de Lamarque  
Coordonnées GPS : 43.93131 - 0.62636

Montée totale : 346 m  
Difficulté : Moyenne

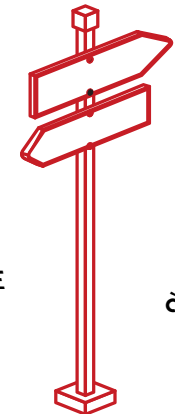


OFFICE DE TOURISME  
GASCOGNE LOMAGNE

Place du Général de Gaulle - 32700 LECTOURE

97 Rue Pasteur - 32500 FLEURANCE

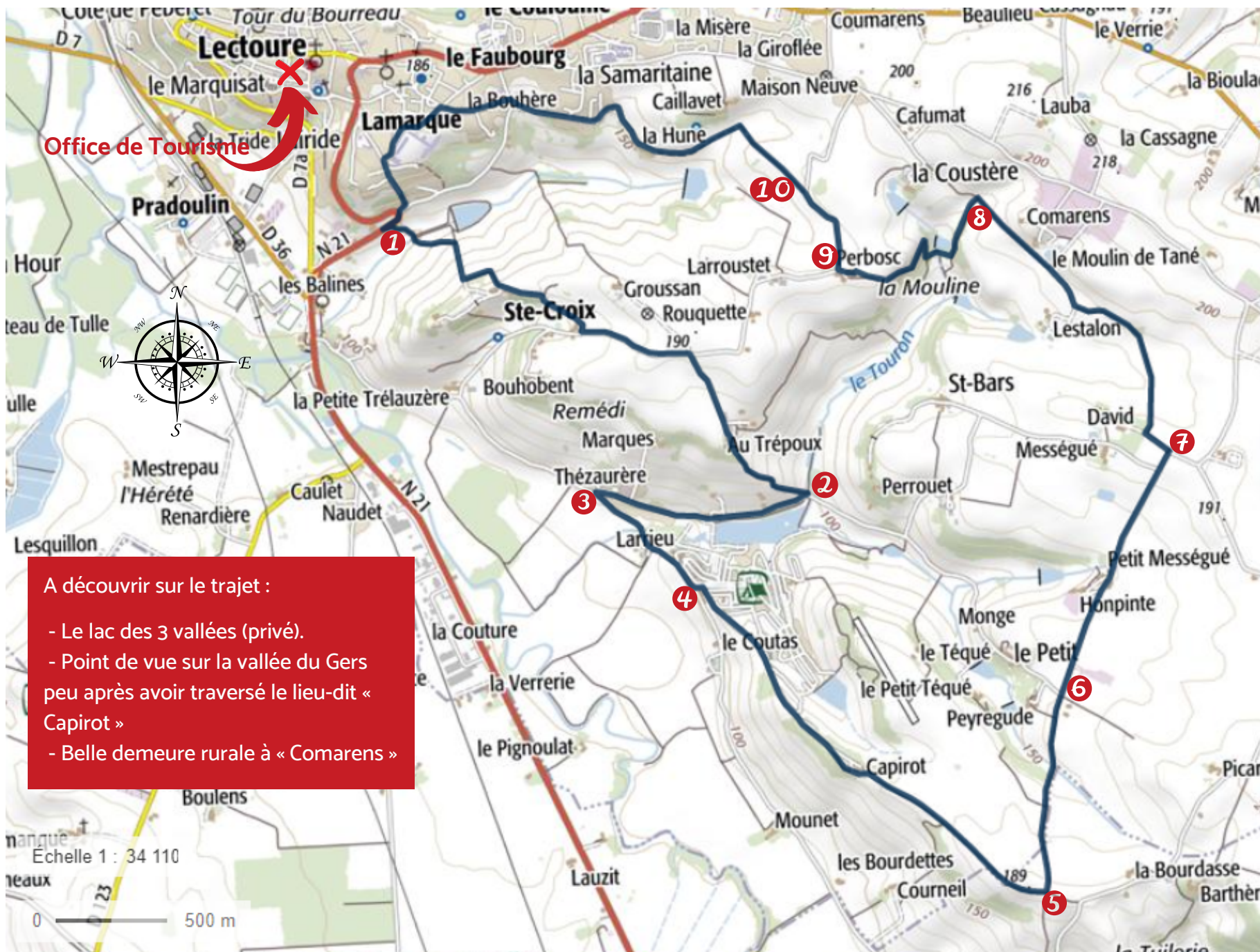
Place Etienne Bouet - 32480 LA ROMIEU



Chez nous,  
location  
de VTT  
à assistance  
électrique

+ 33 (0)5 62 64 00 00 - [www.gascogne-lomagne.fr](http://www.gascogne-lomagne.fr)





A découvrir sur le trajet :

- Le lac des 3 vallées (privé).
- Point de vue sur la vallée du Gers peu après avoir traversé le lieu-dit « Capirot »
- Belle demeure rurale à « Comarens »

PR6  
Lac des 3 Vallées  
  
14 km  
au départ  
de Lectoure

