



Séjour de randonnée accompagnée

**Retrouvance® Buëch
Dévoluy**

**Itinérance sur les
chemins des villages
retrouvés**

FICHE TECHNIQUE



PRÉSENTATION

La Retrouvance® n'est pas une randonnée comme les autres. Elle ne fait pas le tour d'un massif connu. Plus qu'un simple itinéraire, il s'agit d'une aventure originale qui vous fera découvrir les vallées sauvages et les villages désertés des contreforts du Dévoluy et des Sources du Buëch.

Cette vallée secrète des Hautes-Alpes, située entre Provence et montagne, est nichée sous les imposantes parois calcaires du massif du Dévoluy, qualifiées par René Demaison de « Dolomites françaises ».

Lors de ce trek, vous gravirez le sommet le plus emblématique de ce massif et traverserez le plateau de Bure, dont le paysage lunaire est aussi spectaculaire qu'inoubliable.



Autrefois, ces paysages ont inspiré Jean Giono par leurs richesses naturelles incomparables : sapinières mystérieuses, alpages d'altitude, pierriers ensoleillés, falaises calcaires, mélèzins et gorges creusées par des torrents rafraîchissants. Aujourd'hui, la faune et la flore abondantes font de cette région l'une des plus riches des Alpes françaises : chevreuils, cerfs, chamois, mouflons et loups y ont reconquis l'espace.

Vous serez accueillis dans des maisons forestières, privatisées pour nos groupes, témoins d'une histoire peut-être encore plus secrète et extraordinaire que les richesses naturelles du parcours. Ces bâtisses sont les derniers vestiges des villages abandonnés au début du siècle, offrant un cadre unique pour une immersion totale dans le passé.

Embarquez dans l'Aventure d'un séjour écoresponsable 100% nature, rempli de bon sens. Suivez le guide qui vous emmènera hors des sentiers battus, loin des montagnes fréquentées.



RÉSUMÉ DU SÉJOUR



DURÉE

6 jours et 5 nuits



GROUPE

Entre 7 à 12 participants



HÉBERGEMENT

Maisons Forestières
chambre double, triple ou
quadruple



PARCOURS

Nature du terrain : sentiers de
moyenne montagne, pistes
forestières et hors sentier.



CARTOGRAPHIE

1/25 000° IGN – Série TOP 25 – 3337
OT - DEVOLUY – OBIOU – PIC DE
BURE 1/25 000° IGN – Série TOP 25 –
3338 OT - SERRES – VEYNES – HAUT
BUËCH – BOCHANE



NIVEAU

Niveau 3 chaussures
Entre 10 et 20 km par jour, soit
4h à 8h de marche par jour.



TRANSFERT DES BAGAGES

Sans portage.

Le portage de votre bagage est
assuré par un logisticien. Vous
aurez seulement à porter votre
pique-nique de la journée, votre
eau et vos affaires indispensables
de randonnée.



ENCADREMENT

Un accompagnateur en montagne
diplômé d'état + logisticien dédié au
groupe. Vous serez attendu tous les
soirs par le logisticien qui assurera
l'intendance. Il se chargera
d'acheminer vos bagages, la
nourriture, de vous accueillir, de
préparer les repas et d'assurer
l'entretien.

DÉTAILS DU SÉJOUR



LES REPAS

Petits déjeuners et dîners sont pris sur le lieu d'hébergement.

Déjeuner sous forme de pique-nique.

Vos repas sont préparés par les restaurateurs du secteur en privilégiant des produits frais et locaux afin de limiter le transport des aliments, l'empreinte carbone et de générer de l'activité artisanale et locale.

Nous nous efforçons de nous adapter au mieux aux régimes spéciaux : allergies alimentaires, végétariens, régimes sans lactose ou sans gluten...

Si vous avez un régime alimentaire : merci de nous prévenir le plus tôt possible.

Nous proposons des itinéraires dans des zones isolées où il faut anticiper ces demandes. Pour les régimes les plus contraignants, nous vous recommandons de penser à prendre vos compléments alimentaires.



ACCÈS

**Rendez-vous là la gare SNCF Veynes-Dévoluy
Boulevard Pierre-Semard 05400 VEYNES**

EN VOITURE :

- De Valence : suivre Crest > Die > le Col de Cabre puis direction Gap par la RD.994 jusqu'à Veynes. (2h20)
- De Lyon : autoroute A.43 jusqu'à Grenoble, puis A.51, RD.1075 direction Sisteron, puis par RD.994 jusqu'à Veynes (2h30)
- De Grenoble, RD.1075 direction Sisteron, puis par RD.994 jusqu'à Veynes (1h30)
- De Marseille : autoroute A.51, sortie Sisteron nord, puis D.1045 jusqu'à Veynes. (2h20)
- De Nîmes / Montpellier : sortie Sisteron nord, puis D.1045 jusqu'à Veynes. (3h30)

EN COVOITURAGE :

Merci de nous contacter à l'office du tourisme Sources du Buëch. Nous vous mettrons en relation avec les autres participants qui se trouvent sur votre trajet.

EN TRAIN :

Gare S.N.C.F. de Veynes-Dévoluy arrêt de tous les trains en provenance de Paris, Lyon, Marseille, Valence, Grenoble et en direction de Gap/Briançon.



PROGRAMME



Randonnez en itinérance avec
Retrouvance®

LES + DU SEJOUR

- Partez tranquille, on s'occupe de tout
- **Un séjour 100 % nature**, loin des sentiers battus et des montagnes fréquentées.
- **Un séjour convivial et authentique**, encadré par des professionnels qualifiés.
- **Une immersion totale dans une nature** où la faune a repris ses droits.
- **Découvrez des sites naturels préservés** et les traces des villages disparus.
- **Sans portage.**

Chaque jour, un nouveau voyage



JOUR PAR JOUR

**Embarquez pour l'aventure d'un séjour 100 % nature, empreint de bon sens.
Suivez le guide qui vous emmènera hors des sentiers battus, loin des montagnes fréquentées.**

Au sud des Hautes-Alpes et au nord de la Provence, paysages et histoire se mêlent en altitude.

Ce voyage itinérant vous fera découvrir une grande variété de paysages, marqués par de nombreuses traces du passé : sites préhistoriques, anciens couvents, villages abandonnés, plantations sylvicoles...

Délaissées par les hommes au XIX^e siècle, puis reboisées par l'État (Office National des Forêts), ces montagnes constituent aujourd'hui un vaste espace où la nature sauvage a retrouvé sa place.

La biodiversité de ce territoire compte parmi les plus riches et variées des Préalpes françaises.

JOUR 1

GARE SNCF DE VEYNES > AGNIELLES

Départ : 10 h 30 de la gare de Veynes-Dévoluy

Dénivelé : +620 m / -390 m

Durée estimée : 5h - 12km

Depuis le centre-ville de Veynes, un petit sentier autrefois muletier remonte les pentes de la Grésière dans un environnement typiquement provençal. Le chemin est bordé de genêts, de thym et d'aphyllanthe de Montpellier.

Au col de Bertaud, vous basculez dans la Majestueuse forêt de Durbon et rejoignez, par une descente facile, le hameau d'Agnielles.

Nuitée, dîner et petit-déjeuner dans la maison forestière d'Agnielles, bâtiment des XVI^e et XVII^e siècles, voûté sur deux niveaux et situé au cœur du village abandonné.

Perché à 1 030 m d'altitude, Agnielles comptait encore, au début du XX^e siècle, une centaine d'habitants.



JOUR 2

AGNIELLES > RABIOUX

Dénivelé : +840 m / -650 m

Durée estimée : 7 h - 16 km

Le col du Lauteret est un chemin d'accès ancestral au Dévoluy. Aujourd'hui encore, les troupeaux fréquentent le secteur, et les vautours fauves en ont fait un lieu de passage privilégié.

En descendant du col par un sentier serpentant dans les alpages, la vue est splendide sur les plus grands éboulis d'Europe !

Nuitée, dîner et petit-déjeuner dans la maison forestière de Rabioux, nichée à 1 240 m d'altitude.

Dernier vestige d'un hameau où vivaient une dizaine de familles jusqu'au milieu du XIX^e siècle.

JOUR 3

RABIOUX > LES SAUVAS

Dénivelé : +400 m / -300 m

Durée estimée : 3 h 30 - 8 km

Îlot de mélèzes au cœur de la combe de Mai, en plein massif de Bure, au royaume des marmottes et des chamois.

Nuitée, dîner, nuit et petit-déjeuner dans la maison forestière des Sauvas, ancien hameau niché à 1 343 m d'altitude, qui appartenait jusqu'à la Révolution à la Chartreuse de Durbon. Aujourd'hui, un four à pain et trois bâtiments exploités en gîtes offrent un accueil inoubliable au cœur du magnifique cirque naturel de Bure.



Dénivelé : +1360m / -1360 m

Durée estimée : 7h30 - 13km

Le Pic de Bure, sommet emblématique du Dévoluy

L'ascension se fait par la combe d'Aurouze, en passant par la fontaine du Vallon.

À l'arrivée sur le plateau de Bure, se dressent d'immenses antennes appartenant à l'Observatoire de l'Institut de radioastronomie millimétrique (IRAM), l'un des plus importants au monde. Ces antennes observent l'univers et explorent les étoiles.

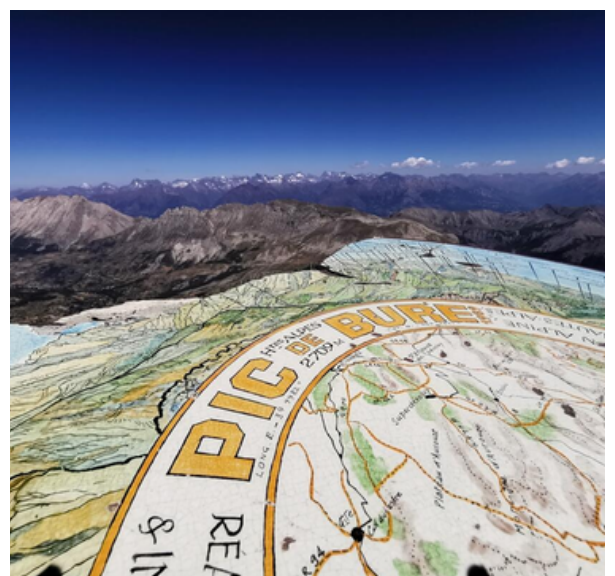
La traversée du plateau de Bure, au paysage lunaire, est spectaculaire.

Le sommet mythique offre un panorama exceptionnel sur l'ensemble du massif du Dévoluy et les Alpes du Sud.

En descendant la combe de Mai, vous explorerez l'univers des hardes de chamois et de mouflons qui fréquentent ces lieux sauvages.

À noter : l'itinéraire de cette journée peut être adapté en fonction du groupe.

Nuitée, dîner et petit-déjeuner dans la maison forestière des Sauvas.



JOUR 5

LES SAUVAS > CHAUDUN

Dénivelé : +820 m / -850 m

Durée estimée : 8 h – 19 km

Peut-être l'étape la plus variée du parcours, avec un passage par les cols de Matacharre et de Conode, au fil d'un sentier en balcon.

Vous découvrirez la chapelle de la Crotte, vestige d'un ancien couvent de moniales dont la vie et l'installation au XI^e siècle vous seront contées.

Vous traverserez des mélézins et des alpages, puis passerez sous l'impressionnant et prestigieux pilier de Bure, la plus haute falaise calcaire d'Europe.

L'accès au village ruiné de Chaudun se fait par les gorges du Petit Buëch, aux vasques rafraîchissantes.

Le parcours se poursuit à travers le Bois du Chapitre, une forêt inscrite au Patrimoine mondial de l'UNESCO pour ses arbres remarquables et sa richesse faunistique et floristique.

Nuitée, dîner et petit-déjeuner dans la superbe maison forestière de Chaudun, perchée à plus de 1 300 m d'altitude.

Ultime vestige d'un village de 300 âmes vendu aux Eaux et Forêts en 1895, elle se niche au cœur d'un immense cirque montagneux, au bord d'une rivière alpine.

JOUR 6

CHAUDUN > VEYNES

Dénivelé : +500 m / -600 m

Durée estimée : 4 h 15 – 10 km

Cette dernière journée débute par la remontée du sentier des cascades, puis le passage aux sources du Petit Buëch, au cœur du cirque de Chaudun.

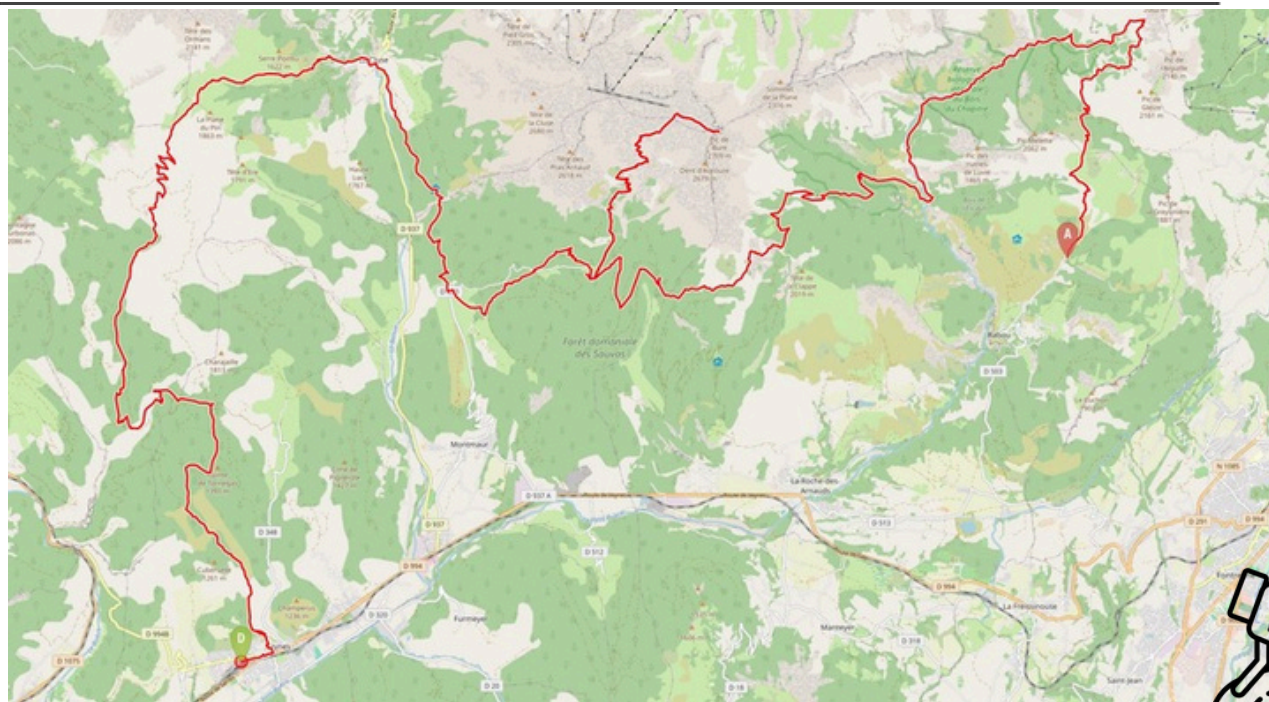
Vous pourrez y observer mouflons et marmottes avant de rejoindre le village pittoresque de Rabou par le col de Chabanottes.

Le mini-bus vous ramènera à Veynes.

Arrivée prévue vers 16 h 30 à la gare de Veynes-Dévoluy.



PARCOURS



MODIFICATION PARCOURS :

Il est important de prendre en considération le fait que l'accompagnateur en montagne peut modifier les itinéraires en fonction des conditions météorologique et/ou de terrains et/ou du niveau du groupe. Les itinéraires resteront sensiblement les mêmes, il existe des échappatoires/variantes qui permettent de raccourcir ou de rallonger les journées.

EN SUPPLÉMENT

POSSIBILITÉ D'UNE PARENTHÈSE BIEN-ÊTRE

Trois massages bien-être vous sont proposés par Agnès "L'Escapade Sensorielle"
(en fonction du nombre de demandes).

Dans les maisons forestières d'Agnielles, de Rabioux et des Sauvas
(jour : 1, 2, 3 et 4)

Complément idéal de votre activité sportive, associés aux huiles essentielles de Myriam "Oleaflor", herboriste de Rabioux, pour une parfaite récupération musculaire.

Massage de récupération sportive (dos et jambes) : **durée : 45 min / Tarif : 50 €**

Massage Découverte détente sportive (dos ou jambes) : **durée : 30 min / Tarif : 35€**

Réflexologie plantaire chinoise : **durée : 45 min / Tarif : 50€**

+ les frais de déplacement à partager.

Places limitées, n'oubliez pas de réserver auprès de votre accompagnateur ou logisticien, dès le début de votre séjour.

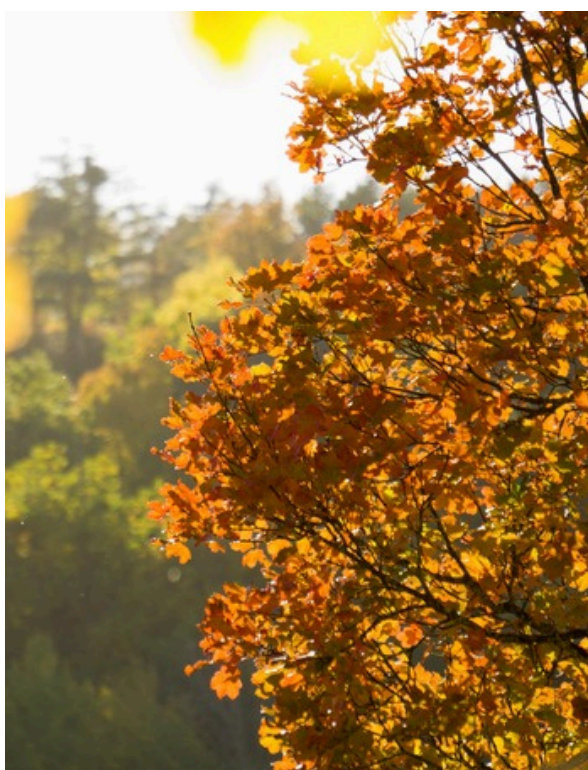
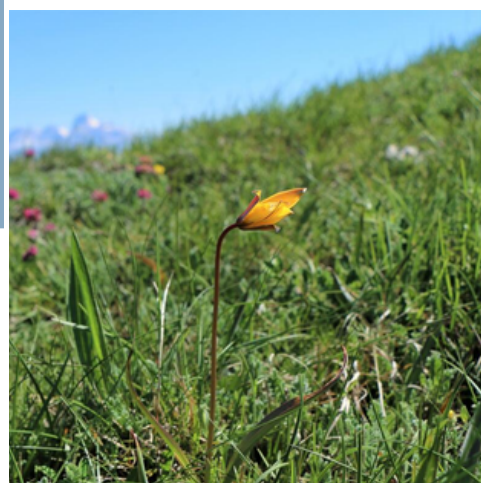
LES + PAR SAISONS

Un séjour au printemps, une vraie plus pour les amoureux de botanique.

Les alpages se couvrent de fleurs et offrent un spectacle coloré unique. Notre territoire recèle plus de 1 200 espèces de plantes, dont près de 90 espèces rares : orchidées, iris nain, jasmin ligneux, arnica, sabot de Vénus, et bien d'autres encore. De magnifiques photos en perspective.

En été, venez prendre une bouffée d'air frais en altitude.

Quand la canicule s'installe en plaine, les montagnes deviennent un véritable refuge de fraîcheur. Chaque printemps, la forêt se peuple de nouveau-nés : en été vous aurez la chance d'observer les bébés chamois jouer dans les rochers. C'est également la période la plus propice pour entendre le hurlement du loup, cet animal mythique qui peuple nos forêts.



L'automne, c'est la saison du brame du cerf,

Ce majestueux habitant des bois dont l'appel résonne dans la montagne. C'est aussi la saison où les arbres majestueux se parent de leurs plus belles couleurs, offrant un spectacle éphémère et inoubliable à ceux qui prennent le temps de le regarder.

HÉBERGEMENT

La randonnée se déroule de gîte en gîte. Chaque soir, vous serez accueillis dans des anciennes maisons forestières, situées en pleine forêt domaniale, là où se trouvaient autrefois des villages aujourd'hui disparus.

Vous serez les seuls hôtes de ces bâtisses chargées d'histoire, vous offrant un véritable sentiment « d'être chez soi ».

Chaque étape devient une immersion totale dans l'histoire et la nature, avec une atmosphère unique, loin du tumulte des destinations populaires.

Ces maisons forestières, restaurées à partir de 1995, sont toutes indépendantes et autonomes en énergie électrique, grâce à des pico-centrales et panneaux photovoltaïques.

Il sera possible de recharger uniquement vos petits appareils électriques (téléphones, lampes, appareils photo, caméras), dans la mesure du possible.

Ces maisons ne disposent ni de Wi-Fi ni d'une couverture téléphonique fiable.

Le calme de ces lieux vous garantit une véritable déconnexion et une immersion totale dans la nature.

JOUR 1 :

MAISON FORESTIÈRE D'AGNIELLES

Capacité d'accueil : 15 personnes

4 chambres doubles et 1 chambre triple avec salle d'eau et W.C

2 chambres doubles : salle d'eau et W.C commun aux 2 chambres

Une cuisine, un salon de détente et une salle à manger

JOUR 2 :

MAISON FORESTIÈRE DE RABIOUX

Capacité d'accueil : 13 personnes

3 chambres triple avec salle d'eau et W.C

2 chambres doubles : salle d'eau et W.C commun aux 2 chambres

Une grande pièce de vie avec salon, salle à manger et cuisine.

JOUR 3 et 4 :

MAISON FORESTIÈRE DES SAUVAS

Capacité d'accueil : 12 à 14 personnes

6 chambres doubles avec salle d'eau et W.C

Un salon de détente.

Une cuisine et une salle à manger

JOUR 5 :

MAISON FORESTIÈRE DE CHAUDUN

Capacité d'accueil : 14 personnes

3 chambres doubles avec salle d'eau et W.C

2 chambres quadruples avec salle d'eau et W.C

Un salon de détente, une cuisine et une salle à manger



INFORMATIONS SUPPLÉMENTAIRES

Communiquer votre numéro de portable pour le rendez- vous du jour 1.

Les maisons forestières sont autonomes en électricité (turbines, photovoltaïque). **L'énergie est limitée.** Il sera possible de recharger uniquement vos petits appareils électriques (téléphones, lampes, appareils photo, caméras), dans la mesure du possible.

Zone de faible réseau téléphonique- Pas de 4G ni wifi.

Ce séjour étant en immersion nature totale, il est **impossible d'effectuer des achats en cours de parcours** : soyez prévoyants !

Draps et couettes fournis, pas besoin de prendre de sac de couchage.

POSSIBILITÉ D'HÉBERGEMENT AVANT ET APRÈS VOTRE SÉJOUR

Voici la liste non exhaustive des hébergements pouvant vous accueillir pour une nuit ou plus, avant et/ou après votre séjour.

La **Chambre d'hôte "La Montbrandière"** située sur la commune de Montbrand à 15 minutes de Veynes.

Au cœur de la nature, blottie dans un petit hameau préservé à l'architecture typique de montagne, aux parfums de Provence, Agnès & Serge vous accueilleront dans leur ancienne demeure de caractère.

Si vous arrivez en train, Agnès et Serge peuvent venir vous chercher à la gare de Veynes et vous accompagner au départ de votre séjour !

Table d'hôtes possible sur réservation.

Coordonnées : 06 70 34 38 30 / 07 88 43 42 72 / sergegiraud23@gmail.com

La **Chambre d'hôte "Le Château du Terrail"** située sur la commune de Montmaur à 5 minutes de Veynes.

Jean-Claude et Sylvie vous accueillent dans un cadre magnifique, une bâtisse en pierre datant de l'époque des Templiers.

Si vous arrivez en train, Jean-Claude peut venir vous chercher à la gare de Veynes et vous accompagner au départ de votre séjour !

Table d'hôtes possible sur réservation.

Coordonnées : 06 79 63 48 69 / 06 43 18 61 80 / jeanclaude.salles@yahoo.fr

Le gîte du Buffet de la Gare situé sur le quai de la gare de Veynes.

Un lieu chaleureux et reposant où vous serez accueillis par une équipe de bénévoles passionnés.

Coordonnées : 07 83 96 13 37 / gestion.buffet@gmail.com

MATÉRIEL



IMPERATIF pour faciliter le portage des bagages durant le séjour, géré par le logisticien : Prévoir un sac à dos ou un sac de voyage souple, par personne et d'un maximum de 10 kg.

Une boîte plastique hermétique (contenance 1 litre) pour le conditionnement des pique-niques, couteau, cuillère et fourchette + une gourde 1.5 à 2 litres + un gobelet.

Un sac à dos de randonnée 30/45 litres pour les journées de marche.

Une paire de chaussures de marche avec une bonne semelle (type Vibram) (*Evitez de venir avec des chaussures jamais portées*).

Des bâtons de marche.

Une veste imperméable et respirante (type gore tex®), poncho.

Un pantalon confortable pour la marche,

Une polaire ou une veste Softshell.

Un T-shirt évacuant la transpiration (synthétique ou laine).

Une paire de chaussettes adaptées pour la randonnée.

Une paire de gants fins type polaire, un bonnet, une casquette.

Un tee-shirt de rechange (pour déjeuner au sec).

Lunettes de soleil, crème solaire, stick à lèvres.

Un sac poubelle (*servira à étanchéifier votre sac à dos ou à mettre vos affaires de rechange à l'abri de l'eau*).

Votre appareil photo ☺.

Pour la soirée :

Un ensemble confortable type survêtement, jogging, ...

Une lampe de poche (*frontale de préférence*) avec piles de rechange.

Nécessaire de toilette, une serviette, des sous-vêtements de rechange.

Une doudoune.

Une paire de chaussures d'intérieur type chaussons, crocs, ...

Mini trousse à pharmacie avec pansement double peau, compresse, désinfectant, pansements et du paracétamol + vos traitements le cas échéant.

Liste non exhaustive

TARIF ET PROGRAMMATION 2026

780 € / personne

LE PRIX COMPREND :

- La pension complète 6 jours/5 nuits : du déjeuner du jour 1 au déjeuner du jour 6.
- Les boissons et les goûters.
- L'encadrement par un accompagnateur en montagne diplômé et un logisticien qualifié.
- Le transport des bagages.
- Les taxes de séjour.

LE PRIX NE COMPREND PAS :

- Le transport aller-retour de votre domicile jusqu'au lieu de rendez-vous (Gare SNCF Veynes-Dévoluy).
- L'assurance.
- Les dépenses personnelles.
- Les massages proposés par "L'Escapade Sensorielle".
- Tout ce qui n'est pas indiqué dans "le prix comprend"

DEPARTS 2026 :

JUIN :

- Du lundi 1er au samedi 6 juin
- Du lundi 29 juin au samedi 4 juillet

JUILLET :

- Du lundi 13 au samedi 18 juillet
- Du lundi 27 juillet au samedi 1er août

AOUT :

- Du lundi 3 au samedi 8 août
- Du lundi 17 au samedi 22 août
- Du lundi 24 au samedi 29 août

SEPTEMBRE :

- Du lundi 31 août au samedi 5 septembre
- Du lundi 14 au samedi 19 septembre
- Du lundi 21 au samedi 26 septembre
- Du lundi 28 septembre au samedi 3 octobre

OCTOBRE :

- Du lundi 5 au samedi 10 octobre

Pour connaître l'évolution des réservations, consultez la page des séjours sur notre site internet :

www.sources-du-buech.com



RETRouvance®
Buëch-Dévoluy


**Sources
du Buëch**
Office de tourisme
Aux portes du Dévoluy

PRODUCTION ET RÉSERVATION :

Office de tourisme Sources du Buëch

Avenue Commandant Dumont
05400 Veynes

04 92 58 17 26

07 85 59 86 97

resa@source-du-buech.com

SIRET : N° 352 102 586 00026
Certificat d'Immatriculation Atout France
IM00518008

Crédits photos :
Damien Desbenoit, Lisa Simtob, Coralie Freckmann,
Éric Burlet, Julie Mazet, Ève Huet, Gabriel Voisin-
Fradin, Agence de Développement des Hautes-Alpes,
Office du Tourisme Sources du Buëch.

L'expérience Retrouvance® :

Créée en 1996 par l'ONF Hautes-Alpes, 'Retrouvance® Buëch-Dévoluy' a été le produit pilote des séjours de randonnée pédestre. Innovant et avant-gardiste dans sa forme, il a été suivi par la création d'autres séjours, support de la même idéologie de développement en écotourisme, respectueux du milieu forestier :

Retrouvance® Haut Verdon-Val d'Entraunes,
Retrouvance® Monts d'Ardèche,
Retrouvance® Pyrénées-Vicdessos,
Retrouvance® Millevaches,
Retrouvance® Monts du Jura,
Retrouvance® Massif des Monges.

Depuis leur création, les séjours Retrouvance® sont devenus un modèle de référence pour les séjours de randonnée pédestre. Il incarne l'esprit de découverte, de respect de la nature et de célébration du patrimoine local.