

PÊCHE Vaucluse

FÉDÉRATION DÉPARTEMENTALE DE VAUCLUSE
PÊCHE ET PROTECTION
DU MILIEU AQUATIQUE

LE GUIDE
2024



PECHE-VAUCLUSE.COM

Mot du Président

A tous les passionnés et pratiquants de la pêche.

La gestion des milieux aquatiques et de la pêche sont déléguées aux associations de pêche (20 en Vaucluse) composées de bénévoles investis à faire vivre notre passion.

Engagez-vous réellement auprès de celles-ci pour faire perdurer les actions mises en place. Défendez nos valeurs face à la montée des mouvements antipêche, aux contraintes réglementaires, afin de faire régresser les pressions sur les milieux aquatiques (pompages, oiseaux piscivores, pêche professionnelle, fermeture de berges, privatisations.)

La pêche à besoin de toutes les bonnes volontés.

Christophe Marcellino

Président de la Fédération de pêche de Vaucluse.



Partager et aimer nos actualités sur la page facebook :

Fédération de Pêche de Vaucluse



Instagram
fd_peche_vaucluse

et sur notre site internet :
www.peche-vaucluse.com



En cas de constatation de pollution, contactez au plus vite :

■ La Fédération :
☎ 04 90 86 62 68



Service Départemental de Vaucluse
117 allée du centre tertiaire
84800 LAGNES
☎ 04 90 90 49 05

Guide réalisé pour la Fédération de Vaucluse pour la Pêche et la Protection du Milieu Aquatique.

Crédit photos :
FDAAPPMA 84
FNPF Laurent Madelon
Réalisation et impression
© GFCOM - 04 90 30 65 90
www.gfcom.fr

SOMMAIRE

Mot du Président	2
Qui sommes-nous.....	4
Les différents parcours halieutiques de Vaucluse.....	6
Parcours Famille	6 & 7
Parcours Passion	7 & 8
Parcours enfants	10 & 11
Parcours Pêcher et Relâcher	12 & 13
Hébergements labellisés.....	14
Float Tube & Mises à l'eau	16 & 17
Secteur Haut Vaucluse	18 à 20
Secteur Ventoux Sud.....	21 & 22
Secteur Sorgues Amont	23 & 24
Secteur Grand Avignon	25
Secteur Val de Durance	26 & 27
Ma carte de pêche	30 à 32
Engagez-vous	33
Garderie Vaucluse	34
Police de la pêche	35
Manifestations & Animations Fédération, AAPPMA et Amicales	36
Rivières propres.....	37
Clubs Vauclusiens	38
Vos contacts Pêche Vaucluse	39
Votre fédération communique	40

📖 Les cartes, les horaires légaux et la réglementation sont désormais disponibles sur la carte pliable fournie avec ce guide du Vaucluse. Ce guide de pêche est destiné à vous informer sur la pêche dans le département. Il fait office de référence pour l'année 2024 mais étant rédigé en fin d'année 2023, il est possible que la réglementation ait évolué. En aucun cas, la responsabilité de la Fédération de pêche ne pourra être engagée. Merci pour votre compréhension.



QUI SOMMES-NOUS PRÉSENTATION

La Fédération de Vaucluse pour la Pêche et la Protection du Milieu Aquatique existe depuis le 10 Juillet 1942 et est régie par la loi 1901.

Elle est administrée par un conseil d'administration dont les membres sont bénévoles élus tous les 5 ans par les représentants des AAPPMA.

Par ses statuts approuvés par arrêté ministériel, la Fédération et ses AAPPMA valorisent près de 700 hectares d'étangs et de plans d'eau et oeuvrent au travers d'une multitude d'actions :

- Le suivi et la protection des milieux aquatiques (entretien des cours d'eau et des berges)
- La gestion de la ressource piscicole (aménagement et restauration des frayères à truites, pose de blocs pour les habitats salmonicoles)
- La promotion et le développement du loisir pêche (avec la création de parcours de pêche labellisés)
- Les animations "Pêche et Nature"
- La surveillance de la pêche et de l'application de la loi
- Les pêches électriques, de sauvetage et inventaires piscicoles



Les membres du conseil d'administration :

- **Président** : Christophe MARCELLINO
- **Vice Président** : Benoit GOSIO
- **Trésorier** : Noel FREARD
- **Secrétaire** : Tristan MOREL

Administrateurs :

- Alain GALLEGO
- Christian MARTELLI
- Grégory SANS
- Denis SERRE
- Myriam SILEM
- Jean-Marc SIMONETTI
- Serge SULMON
- Nicolas THIERRY
- Sylvie CONSILLE VANSTEELENDT
- François CROZET
- Laurent CAUDRELIER

En quelques chiffres, voici ce que représente la Fédération :



+ d'infos



EVENEMENT

dans l'univers de la pêche...

LES **17 & 18**
FÉVRIER
2024

Pêche
Passion



SALLE POLYVALENTE
MONTFAVET
AVIGNON

1500 M²
D'EXPOSANTS

**ENTRÉE
GRATUITE**

ORGANISÉ PAR

PÊCHE
Vaucluse

FÉDÉRATION DÉPARTEMENTALE DU
VAUCLUSE PÊCHE ET PROTECTION
DU MILIEU AQUATIQUE

www.peche-vaucluse.com



FÉDÉRATION DÉPARTEMENTALE
PÊCHE



FÉDÉRATION NATIONALE
PÊCHE

EN PARTENARIAT AVEC

AVIGNON
Ville d'exception



LES DIFFÉRENTS PARCOURS HALIEUTIQUES DE VAUCLUSE

Avec sa carte de pêche, le pêcheur peut pratiquer son loisir sur **toutes les rivières** du département du moment qu'il respecte la réglementation en vigueur. Cependant, la Fédération a souhaité mettre en lumière certains secteurs sous forme de **parcours**.

Ces parcours ont plusieurs **natures** et **fonctions** :

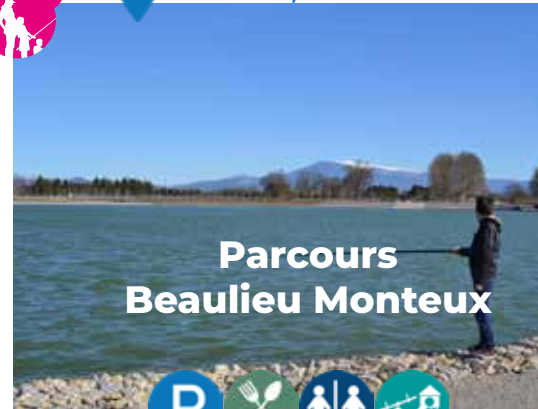
- **Famille** : parcours labellisés par la FNPF, ce sont des sites aménagés permettant la pratique de la pêche en famille ou entre amis et offrant des activités ludiques complémentaires. Infrastructures : zones sécurisées de pêche, abris, présence de poubelles, espace pique-nique, barbecue, jeux.
- **Enfants** : parcours départementaux, réservés aux plus jeunes possédant une carte -12 ans pour la découverte du loisir pêche.
- **Passion** : parcours labellisés par la FNPF, sites d'exception et réputés pour valoriser des techniques spécifiques ou un patrimoine naturel de qualité. Infrastructures : Rampe de mise à l'eau si navigation, plage de mise à l'eau si float-tube.
- **Pêcher relâcher** : parcours faisant l'objet d'un arrêté préfectoral interdisant le prélèvement de toutes les espèces piscicoles. La pratique du Pêcher et Relâcher est souvent réservée à des secteurs particulièrement poissonneux naturellement ou alimentés en poissons surdensitaires. Le but est d'y favoriser la présence de gros sujets.



Attention : Avant de vous rendre sur ces parcours veuillez-vous renseigner sur la réglementation en vigueur.



POINT GPS
44.01654, 4.96568



Parcours Beaulieu Monteux



POINT GPS
44.15936, 4.73152



Parcours Li Piboulo Piolenc



Le lac de Beaulieu, sur la commune de Monteux, dispose d'un peuplement de cyprinidés important garantissant de bonnes parties de pêche au coup pour faire découvrir la pêche à l'ensemble de la famille. Les aires de jeux, de pique-nique, ainsi que la présence de sanitaire offrent la possibilité d'y passer une journée entière. Pour les amateurs de pêche aux carnassiers, le sud du plan d'eau riche en roselières abritant brochet et black bass saura vous apporter satisfaction. Le plus de ce plan d'eau : la pêche en float tube y est autorisée. L'accès de ce plan d'eau se fait via la voie rapide D942 avec une sortie dédiée (Plan d'eau de Monteux). Un parking payant garantit le stationnement sécurisé toute l'année.

POINT GPS
43.89089, 5.37876



Parcours Riaille Apt



Le plan d'eau de « la Riaille » d'Apt

d'une surface de 8 ha, est le lieu idéal pour une partie de pêche en famille. Ce plan d'eau est riche d'un peuplement composé de carnassiers (sandre, perche, brochet, black bass) et de cyprinidés (carpe, ablette, gardon). Situé en plein cœur du Luberon, son linéaire sécurisé, ainsi que son aire de jeu et de pique-nique sauront satisfaire petits et grands. Le plus : la pêche en float-tube y est autorisée. Son accès est facile via la D900 depuis Avignon et la D901 depuis Carpentras. Un grand parking gratuit à proximité facilite l'accès au site.

POINT GPS
43.98656, 4.83812



Parcours Parc des libertés Avignon



Le Parc des Libertés est un plan d'eau issu d'un ancien bras du Rhône. Il répond aux attentes de nombreux pêcheurs tant son potentiel piscicole est important. Toutes les espèces de carnassiers d'eau douce, de la perche au silure. Les espèces cyprinicoles sont également bien représentées avec notamment des carpes et des gardons présents en quantité. Les plus de ce plan d'eau : la navigation y est autorisée (moteur électrique uniquement) et l'ensemble du plan d'eau est en parcours carpe de nuit.



POINT GPS
44.21934, 4.68339



Parcours L'île Vieille Mondragon



Le **parcours passion de l'île vieille à Mondragon** est un espace naturel sensible remarquable. Ce plan d'eau poissonneux de 25 ha est riche en cyprinidés et carnassiers. L'ensemble du pourtour du plan d'eau est couvert de végétation offrant de nombreuses caches permettant le maintien d'une bonne reproduction.

Parcours Silure des Issarts Unique en Europe

POINT GPS
43.555006, 4.443646



Ce parcours saura contenter les pêcheurs à la recherche du plus gros poisson carnassier d'eau douce de France. Long de 8km, ce parcours permet de pratiquer l'ensemble des techniques de pêche du silure du bord ou en bateau. Situé entre la commune d'Aramon (30390) et de Villeneuve les Avignon (30400), il dispose d'un parking gratuit et d'une cale de mise à l'eau.

Pour votre sécurité téléchargez

LigneAlerte

Une application qui vous prévient de la proximité des lignes électriques aériennes.

ENEDIS Rte Le réseau de transport d'électricité

Disponible sur App Store

Disponible sur Google play



PARCOURS ENFANTS

Réglementation générale sur les parcours enfants

- Le secteur est réservé aux enfants en possession d'une carte découverte - 12 ans.
- Une seule ligne par pêcheur.
- **Pas plus de trois truites par jour** par jeune pêcheur.
- Tous les modes de pêche sont autorisés, conformément à la réglementation en vigueur.

PARCOURS APT

Situé à l'aval du plan d'eau de la Riaille, ce parcours est idéal pour permettre aux débutants de pratiquer la pêche sur un site sécurisé et nettoyé. L'ensemble des 300 m du parcours est ombragé. Les possibilités de stationnement sont nombreuses à l'amont, à l'aval et autour du plan d'eau la Riaille. Plusieurs empoissonnements sont prévus dans l'année.

PARCOURS BEAUMES DE VENISE



NOUVEAU ! Au cœur du village de Beaumes de Venise, entre le pont du camping et le pont de l'ancienne poste, découvrez ce parcours enfant sur un linéaire sécurisé de 400m.

PARCOURS LE THOR

Situé sur la Sorgue des Moulins, le parcours longe le quai de l'industrie puis la place du fer à cheval sur 250 m. Sa limite amont est le parking du Chasselat et il est délimité en aval par le pont rue Voltaire. Les débutants pourront s'initier à la pêche avec des poissons autochtones tels que vairons, blageons, spirilins, truites farios, barbeaux et chevesnes.

PARCOURS COURTHÉZON



Situé sur la Seille, ce parcours se déroule sur 250 m, de l'école maternelle Albert Colonieu à l'École primaire Jean Vilar. Le stationnement est possible à proximité du parcours sur les parkings de l'école et de la salle polyvalente (attention à la barrière qui limite le passage aux véhicules de moins de 1,9m).

PARCOURS ISLE SUR LA SORGUE

Ce parcours de loisir pêche initiatique et ludique de 1^{ère} catégorie propose aux jeunes pêcheurs un site d'une bonne accessibilité à proximité du centre-ville. Ce tronçon de bras de Sorgue arboré de 285 m linéaire se situe devant le lycée Alphonse Benoit et n'excède pas le mètre de profondeur. Il est fermé par des vannes en aval et est délimité en amont par le pont du cours Victor Hugo. Ce parcours est ré-empoissonné régulièrement lors des lâchers habituels effectués par l'AAPPMA de L'Isle sur la Sorgue.



PARCOURS SAINTE CÉCILE LES VIGNES

Parcours à l'étang de Bel Air sur un petit canal après le pont en bois, il dispose d'un parking ombragé accessible par la D167. A mi-chemin entre Orange et Bollène, ce parcours permet la diversification de l'offre de pêche pour les jeunes sur le Nord Vaucluse. Les jours de lâchers, la pêche débute à 8h du matin.



POINT GPS
43.9220, 5.1293



Rivière : Sorgue
Catégorie : Première
Domaine : Salmonicole



Parcours Pêcher et Relâcher Fontaine-de-Vaucluse

Dans l'emblématique Vallée Close, ou Vallis Clausa qui donne son nom au département, venez pêcher sur ce parcours près du gouffre de Fontaine de Vaucluse où réside une belle population de truite. Ce parcours est situé sur la partie dite amont de la rivière la Sorgue, résurgence karstique du plateau de Sault. Cette rivière est atypique par nature, sortant de la falaise à Fontaine, quelques centaines de mètres au-dessus du parcours, la température de l'eau est constante toute l'année. Ce régime thermique permet d'avoir un peuplement de salmonidés particulièrement florissant. La truite est sur ce secteur de souche endémique qui se trouve uniquement sur la Sorgue. Pour sa préservation, aucun alevinage ou empoissonnement ne sont réalisés. Les poissons se trouvant sur le secteur sont donc tous sauvages et nés sur la Sorgue amont, véritable sanctuaire pour la reproduction des salmonidés (1 500 nids comptabilisés par la Fédération chaque année en moyenne).



Parcours Pêcher et Relâcher Velleron

POINT GPS
43.9550, 5.0246

Rivière : Sorgue
Catégorie : Première
Domaine : Salmonicole

Sur la grande Sorgue de Velleron, découvrez ce parcours Pêcher et Relâcher riche en salmonidés. L'espèce dominante y est la truite fario dont des individus de plus de 50 cm sont régulièrement rencontrés. Moins abondante, l'ombre commun est l'autre espèce salmonicole présente sur le parcours.

Cette espèce n'est trouvable, à l'état sauvage et de souche endémique, que sur la Sorgue dans le sud de la France. En plus de ces deux espèces patrimoniales, l'anguille est aussi présente sur le parcours, ainsi que d'autres espèces cyprinicoles comme le barbeau fluviatile ou le chevesne.

“ Sur ce parcours, des frayères artificielles viennent compléter la démarche de Pêcher et Relâcher. Les gros géniteurs sont préservés par l'absence de prélèvement et l'ajout d'un substrat de ponte adéquat permet de maintenir une population viable. Cette action est réalisée en partenariat avec deux lycées agricoles. ”



Parcours Halieutique Alain CAIRE Vaison-La-Romaine

POINT GPS
44.2368, 5.0544

Rivière : Ouvèze
Catégorie : Seconde
Domaine : Intermédiaire

Ce parcours de pêche est situé non loin du parcours de santé Théos composé d'une aire de pique-nique et d'un espace de jeux. Idéal donc pour passer un moment en famille au bord de l'eau, le parcours Pêcher et Relâcher est pêchable toute l'année et cela avec tous modes de pêche. La pêche au leurre est même autorisée pendant la période de fermeture du brochet, l'espèce n'étant pas présente sur le secteur.

Pour contenter tous les pêcheurs venant sur le parcours, des empoissonnements réguliers ont lieu toute l'année (sauf conditions hydrologiques défavorables).



POINT GPS
44.0012, 4.9385

Rivière : Sorgue
Catégorie : Seconde
Domaine : Intermédiaire

Pour venir sur ce parcours, vous passerez sûrement par un rond-point mettant en valeur une magnifique sculpture de truite gobant une mouche. Cette oeuvre d'art n'est pas là pour rien, le parcours d'Entraigues, à la limite entre première et seconde catégorie sur la Sorgue, est habité de magnifiques poissons trophées. Des lâchers réguliers de gros individus de truites arc-en-ciel y sont réalisés. Ces poissons, qui vieillissent sur le parcours, atteignent des tailles de plus de 70 cm et n'y sont pas rares. En plus de ces salmonidés, vous pourrez aussi profiter d'espèces de seconde catégorie comme des brochets ou des carpes.

“ La réglementation sur le parcours est atypique, à la croisée de la première et seconde catégorie. Veuillez faire attention aux modes autorisés et période d'ouverture avant de vous y rendre ou sur place grâce aux panneaux ”



Parcours Halieutique Pêcher et Relâcher Entraigues

HÉBERGEMENTS LABELLISÉS



Depuis février 2016, la Fédération de Vaucluse pour la pêche et la protection du milieu aquatique mène des partenariats avec les hébergeurs du Vaucluse pour accueillir au mieux les pêcheurs venant découvrir nos cours d'eau et plans d'eau. Une labellisation « **Hébergement Pêche** » est proposée aux hébergeurs, permettant cet accueil personnalisé et plus ciblé pour les pêcheurs.

► LE DOMAINE DE LA PETITE ISLE



📍 **Adresse : 871 Route d'Apt
84800 L'Isle-sur-la-Sorgue (04 82 78 03 94
www.domainedelapetiteisle.com**

Hébergement « **labellisé Pêche** » depuis 2018, sur la commune de l'Isle sur la Sorgue, venez découvrir ce superbe domaine. Situé au partage des eaux de la Sorgue, le Domaine de la Petite Isle offre la tranquillité de ses jardins en bordure de rivière. Vous pourrez y trouver toutes les infrastructures pour stocker votre matériel de pêche.

► HÔTEL RESTAURANT DU PARC

📍 **Adresse : Rue des Bourgades
84800 Fontaine de Vaucluse - (04 90 15 65 20
✉: contact@hotelrestaurantduparc.fr**

Au cœur du charmant village de Fontaine-de-Vaucluse, à 7 km de l'Isle-sur-la-Sorgue et 17km de Cavaillon et 35 km d'Avignon, vous êtes à l'Hôtel Restaurant du Parc. Entièrement rénové en 2013, cet hôtel classé 3 étoiles, Logis (4 cheminées) a su garder le caractère intime et chaleureux d'une maison à taille humaine tout en proposant le confort d'équipements récents. De quoi vous ressourcer en toute quiétude dans une atmosphère conviviale.



Vous y trouverez toute l'infrastructure pour vous permettre des sorties pêche réussies : Un service de petit déjeuner à heure très matinale et la fourniture de paniers-repas à la demande pour s'adapter au mieux aux horaires légaux de pêche, la possibilité de stocker son matériel de pêche, la présence d'un local technique dédié au stockage du matériel des pêcheurs avec des compartiments individuels, la sécurisation du local, et bien plus encore...

► LE VIEUX MOULIN DE CRILLON

📍 **Adresse : 391, Avenue des Sorgues
84740 VELLERON - (06 77 38 15 39**

Au Vieux Moulin de Crillon, vous serez reçus de la plus belle des manières : humaine & professionnelle. L'important est de vous apporter tous les services & prestations, que vous êtes en droit d'attendre dans une maison d'hôtes de charme.

Premier gîte labellisé " **Hébergement pêche** " du Vaucluse depuis 2017, les pêcheurs pourront trouver chez nous, en plus de l'hébergement, une salle où ils pourront entreposer leurs affaires, un aquarium et un frigo sont aussi à leurs dispositions pour les appâts. Les pêcheurs pourront apprécier de dormir dans les gîtes au bord du Canal du Vieux Moulin de Crillon.



AVEC LA PARTICIPATION DE LA

DIMANCHE 2 JUIN TOUS À LA PÊCHE !



PÊCHE
Vaucluse

LA FÊTE DE LA PÊCHE

DE 9 H A 19 H

RDV CHEMIN DES BERGES
FACE AU PONT D'AVIGNON

OUVERT A TOUTES ET A TOUS !

www.peche-vaucluse.com



INITIATION • ANIMATION

AVIGNON
Ville d'exception



FLOAT TUBE & MISES À L'EAU

Merci de vous référer au règlement et au panneautage de chaque rampe lorsque vous souhaitez y accéder. Votre responsabilité est engagée.

LISTE DES LIEUX AUTORISÉS FLOAT TUBES

Plan d'eau de la Riaille	Apt	Plan d'eau Beaulieu.....	Monteux
Plan d'eau de la Motte.....	Avignon	Ouvèze du centre ville	
Plan d'eau Le Parc des Libertés.....	Avignon	de Sorgues au pont de la 4 voies	Sorgues
Plan d'eau Le Revestidou	Caderousse	L'île de l'Oiselet	Sorgues

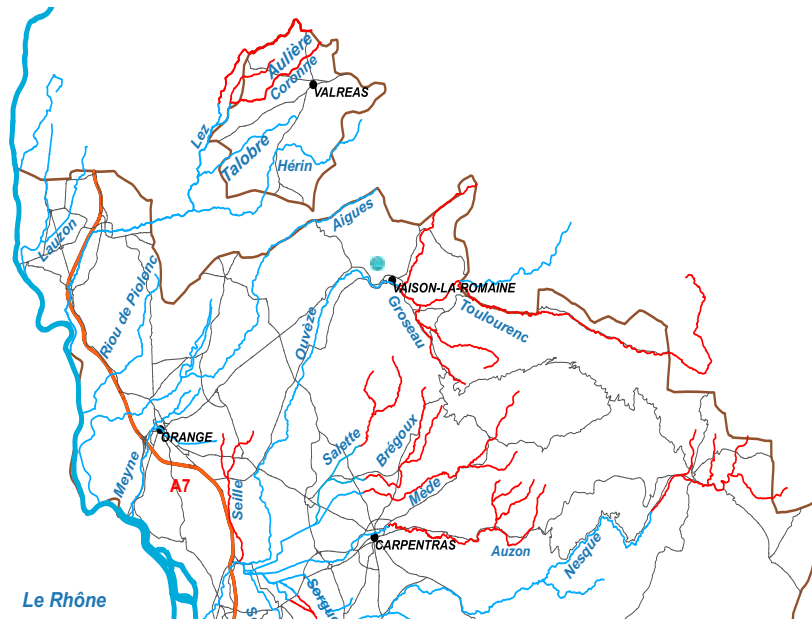
LISTE DES MISES À L'EAU EN VAUCLUSE

Aménagement	Localisation	PK	Rive	Désignation de l'ouvrage	Commune
PLAN D'EAU BEAULIEU	Monteux				Monteux
DONZERE MONDRAGON	Retenue	170.150	Droite	Aval péniches logement	Viviers
	Vieux-Rhône	171.800	Droite	Amont barrage de retenue	Viviers
	Canal d'aménée	186.600	Droite	SIF de BOLLENE	Bollène
	Canal d'aménée	186.900	Gauche	Garage amont écluse / port CNR	Bollène
	Vieux-Rhône	192.900	Droite	Entre les deux ponts de Pont-Saint-Esprit	Pont St Esprit
	Vieux-Rhône	200.500	Gauche	Restitution	Mondragon

Aménagement	Localisation	PK	Rive	Désignation de l'ouvrage	Commune
CADEROUSSE	Retenue	204.500	Droite	Retenue	Saint Etienne des Sorts
	Retenue	209.700	Droite	Bassin G2-G3 (Marcoule)	Chusclan
	Aygues	0.000	Droite	Aygues	Caderousse
	Retenue	212.600	Droite	Massif de coupure	Caderousse
	Vieux-Rhône	213.800	Gauche	Aval barrage	Caderousse
	Lône	218.800	Gauche	Lône de Caderousse 1	Caderousse
	Lône	218.450	Gauche	Ile des BROTTAUX	Caderousse
	Lône	219.500	Gauche	Lône de Caderousse 2	Caderousse
	Lône	219.500	Gauche	Plan d'eau du REVESTIDOU	Caderousse
	Vieux-Rhône	218.150	Gauche	Société Nautique de CADEROUSSE	Caderousse
	Cèze	213.5	Droite	Plan d'eau	
	Vieux-Rhône	214.5	Droite		Ardoise

Aménagement	Localisation	PK	Rive	Désignation de l'ouvrage	Commune
AVIGNON	Retenue	221.900	Gauche	Aval pont A9	Orange
	Lône	230.200	Gauche	Amont passage des Arméniers	Sorgues
	Lône	230.200	Gauche	Aval passage des Arméniers	Sorgues
	Retenue	230.100	Gauche	Amont barrage-usine de SAUVETERRE	Sauveterre
	Retenue	230.100	Droite	Amont barrage-usine de SAUVETERRE_Bras Mort	Sauveterre
	Lône	231.800	Droite	Lône de la MOTTE / lieu-dit «Le Petit Bosquet»	Villeneuve
	Vieux-Rhône	234.250	Droite	Bras d'AVIGNON / face au seuil de l'OUVEZE	Avignon
	Vieux-Rhône	233.450	Gauche	Parc des Libertés / entrée en face du camping	Avignon
	Lône	233.400	Droite	Parc des Libertés	Villeneuve
	Vieux-Rhône	241.800	Droite	Bras de VILLENEUVE Tour Philippe Le Bel	Villeneuve
	Villeneuve-les Avignon	247	Droite	Aval viaduc TGV	

Secteur Haut Vaucluse



Sur ce secteur, le Toulourenc, rivière de 1^{ère} catégorie piscicole est praticable de Savoillans à Entrechaux, où il rejoint l'Ouvèze. Avec ses gorges, il vous offrira un peu de fraîcheur les jours d'été pour des journées de pêche en famille.

Le Groseau, en 1^{ère} catégorie piscicole, est une petite rivière qui prend sa source à Malaucène et réserve souvent de bonnes surprises... Elle aussi se jette ensuite dans l'Ouvèze.

L'Auzon, de Villes-sur-Auzon à Bédarrides, est en 1^{ère} catégorie piscicole jusqu'à Carpentras.

La pratique de la pêche sur le Toulourenc et l'Ouvèze, sur leur partie classée en 1^{ère} catégorie piscicole, ne peut généralement se pratiquer qu'en début de saison (mois de mars / avril). À l'approche des périodes estivales, le manque d'eau, voire la sécheresse de certaines parties de ces cours d'eau typiquement méditerranéens, rendent la pratique de la pêche parfois incertaine.

Malgré tout, au pied du versant nord du Mont Ventoux, les paysages encadrant ces deux cours d'eau, Ouvèze et Toulourenc, restent d'une grande beauté.

■ **Idéal en début de saison.**

Secteur Haut Vaucluse

► GÉRÉ PAR 10 A.A.P.M.A

■ AAPPMA de Bollène

M. David LIZAGA
25 cours Jean Jaures - 84500 BOLLENE
✉ pechebollene_amicale@orange.fr
Blog : pechebollene.unblog.fr

■ AAPPMA de Bédarrides

M. Jean-Antoine ROSA
557 Route de Velleron - 84170 MONTEUX

■ AAPPMA de Camaret sur Aygues / Sérignan du Comtat

Nicolas DI LUCA
✉ aappma.camaret.serignan@gmail.com

■ AAPPMA de Mondragon

M. Martial BEAUCAMP
23, rue de la Treille - 84430 MONDRAGON
✉ evely84@hotmail.fr

■ AAPPMA de Mornas / Piolenc

M. Nicolas LEFAY
536 Avenue de Verdun - 84100 ORANGE
✉ aappma.mornaspiolenc@orange.fr

■ AAPPMA d'Orange

M. Frédéric ALBERCA
8 clos de la sauvageonne, 84800 ORANGE

■ AAPPMA de Vaison la Romaine

M. Noël FREARD
135 Impasse Replat - 84110 VAISON-LA-ROMAINE
✉ freardnoel@gmail.com

■ AAPPMA de Violès

M. Gilles BARROT
12, Chemin du Jas - 84150 VIOLES
✉ amicalepecheursouzeve@gmail.com

■ AAPPMA de Sainte-Cécile-les-Vignes

M. Jean-Raymond SARAZIN
11 chemin de paget
84290 SAINTE CÉCILE LES VIGNES
✉ aappmastececile84@gmail.com
✉ jrsarazin@hotmail.com
Blog : pechestececile.unblog.fr

LES DÉPOSITAIRES

► **BOLLENE - 84500**
Jardinerie Coulanges
9003 Impasse Marcel Cerdan
☎ 04 90 30 50 37

Point Presse - C. Commercial Intermarché
Avenue Jean Giono

► **BEDARRIDES - 84370**
Permanence à la mairie
Place de la Mairie - ☎ 04 90 33 01 48

► **GRILLON - 84600**
Maison Gontier Chasse & Pêche
24, Cours St. Antoine 84600 VALREAS
☎ 04 90 37 40 71

Point infos Avenue du Comtat
☎ 04 90 35 08 87 - pjgrillon@orange.fr

► **PIOLENC - 84420**
La Plume Provençale
1879 Avenue de Provence - ☎ 06 07 28 88 05

► **ORANGE - 84100**
Armurerie GARNIER Chasse et Pêche
Centre Commercial de l'Argensol
72, impasse des Bleuets - ☎ 04 90 34 01 92

► **VAISON-LA-ROMAINE 84110**
Super U Vaison - Avenue Marcel Pagnol
☎ 04 90 10 06 00

Office du Tourisme de Vaison
Place du Chamoine Sautée - ☎ 04 90 36 02 11

► **VIOLES - 84150**
Tabac SNC Menad - Les croisières
Route d'Avignon - ☎ 04 90 40 20 44

► **STE CECILE LES VIGNES 84290**
Auto-Ecole Contact 2, Avenue Jean Jaurès
☎ 04 90 30 70 24

Boulangerie La petite Douceur
19 cours du Portalet - ☎ 04 90 30 85 13

Café le Commerce - 1 avenue Jean Jaurès
☎ 04 90 11 77 54

Tabac-Presses Mme Sylvie FARNOUX
Place du Général de Gaulle
84290 CAIRANNE - ☎ 04 90 30 73 92

Secteur Haut Vaucluse

► LES AMICALES DE PÊCHE

RATTACHÉES À L'AAPPMA D'ORANGE

• Amicale de Caderousse

M. Alain GUIGUE

143, Allée Ambroise Croizat - 84100 ORANGE

✉ aguig84@gmail.com

• Amicale de Courthézon

M. Florent FICTY

✉ amicale.peche.courthezon@gmail.com

✉ leflo84@hotmail.com

• Amicale de Jonquières

M. Raymond RAPHOZ

402, Chemin de Camp Reboul

84150 JONQUIÈRES

✉ raymond-raphoz123@orange.fr

RATTACHÉE À L'AAPPMA DE VIOLÈS

• Amicale de Sarrians

M. José TORRANO

✉ josepeche84260@gmail.com

LES DÉPOSITAIRES

► COURTHEZON - 84350

Auto Controle - 12, Faubourg de Luyne

☎ 04 90 34 18 98

La Bascule - 19 boulevard de la République

► CADEROUSSE

M. Alain GUIGUE 143, Allée Ambroise Croizat
84100 ORANGE

► MALAUCÈNE - 84340

Office du Tourisme de Malaucène

3, place de la Mairie - ☎ 04 90 65 22 59

La Remise

6, avenue du maquis - ☎ 04 90 12 96 78

RATTACHÉES À L'AAPPMA DE VAISON

• Amicale de Malaucène

M. Philippe VEZINNET

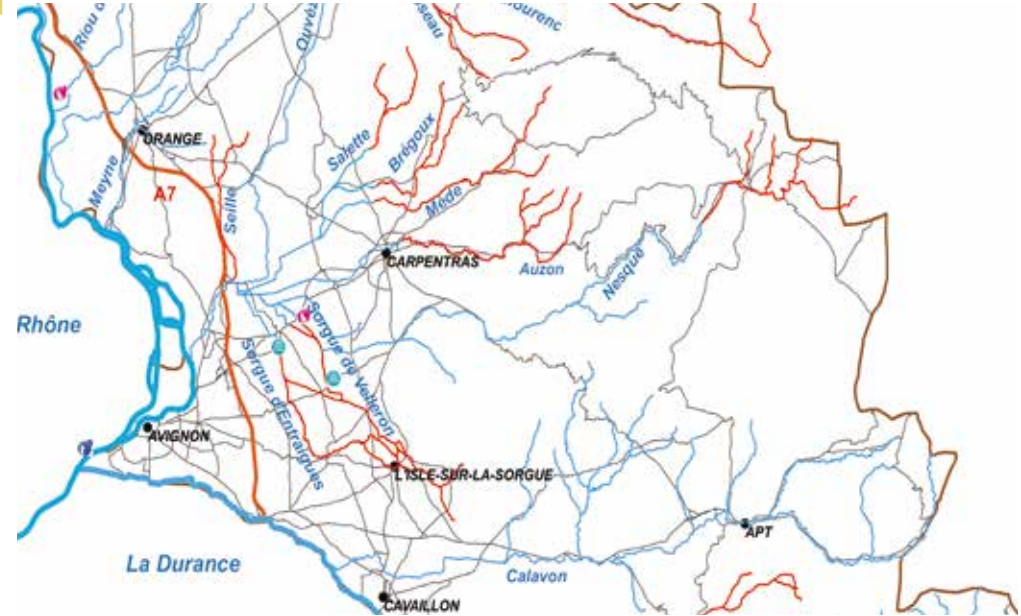
• Amicale de Sablet

M. Laurent CAUDRELIER

192 route de l'Ouvèze - 84110 SABLET

✉ etangdejardins.84@gmail.com

Secteur Ventoux Sud



La Salette, le Mède, le Brégois, L'Auzon, La Sorguette, la Sorgue de Velleron, La Sorgue de Berthet et la Nesque sont autant de rivières de 1^{ère} et de 2^{ème} catégorie qui constituent le Secteur Ventoux Sud.

Vous pourrez taquiner la truite sur la Salette, la Nesque, les Sorgues et sur l'Auzon en amont de Carpentras, mais aussi le poisson blanc sur les autres rivières classées en 2^{ème} catégorie.

La Nesque prend sa source à Aurel, à côté de Sault, pour se jeter dans la Sorgue de Velleron près d'Althen-des-Paluds. Elle est en 1^{ère} catégorie piscicole jusqu'au plan d'eau de Monieux.

Le lac de Monteux avec son parcours labellisé, ainsi que ceux de Mormoiron et de Monieux présentent des populations de truites, blackbass, brochets, perches, sandres, carpes, gardons et tanches.

Sur ce territoire, de véritables trésors patrimoniaux demeurent, vestiges du passé : les gorges de la Nesque, les dentelles de Montmirail, les sarcophages de Mazan, les quarante fontaines de Pernes...

DÉCOUVRIR



Secteur Ventoux Sud

AAPPMA de Carpentras

M. Alain LLADOS

240 chemin de Talaud - 84170 MONTEUX
✉ alainllados@orange.fr

AAPPMA de Pernes-les-Fontaines

M. Jean José SOLIS

1250, route de Sudre
84210 PERNES-LES-FONTAINES
✉ jose84210@hotmail.fr

LES AMICALES DE PÊCHE

RATTACHÉES À L'AAPPMA DE CARPENTRAS

• Amicale d'Aubignan

M. Alain LLADOS - 240 chemin de Talaud
84170 MONTEUX - ✉ alainllados@orange.fr

• Amicale de Beaumes de Venise

M. Jacques VOIRIN - 80, Impasse du Puy -
84190 BEAUMES DE VENISE

• Amicale de Mazan

M. Franck RIGAUD
5, Lotissement le Jonquier - 84380 MAZAN
✉ latruitemazanaise@gmail.com

► GÉRÉ PAR 2 A.A.P.P.M.A

LES DÉPOSITAIRES

► CARPENTRAS - 84200

FOUQUET Chasse et Pêche
1038, avenue des Marchés ☎ 04 90 63 26 09

M. ROUCHET

Rue de la République
84390 SAULT - ☎ 04 90 64 00 81

► PERNES-LES-FONTAINES - 84210

Chez Jean-José SOLIS - 1250, route de Sudre
☎ 04 13 07 07 01 et ☎ 06 63 56 48 80

► MONTEUX - 84170

OFFICE DE TOURISME
8, boulevard Trewey ☎ 04 90 61 15 91

► MORMOIRON - 84470

Quincaillerie SAS IPC
72, Le Cours - ☎ 04 90 51 04 76

• Amicale de Monteux / Althen des Paluds

M. Benoit GOSIO - 653, chemin de la Crozette
84170 MONTEUX - ✉ benoit.gosio@laposte.net

Secteur Sorgues Amont

La Sorgue : sa limpidité, la qualité de ses eaux et sa température constante tout au long de l'année en font une rivière emblématique de 1^{ère} catégorie piscicole.

Partant de Fontaine-de-Vaucluse jusqu'en aval du Thor et de Velleron en passant par l'Isle-sur-la-Sorgue, elle scintille de beauté. Vous y trouverez des truites farios de souche méditerranéenne et des ombres communs autochtones.

Accès et parking possible au siège de la Fédération à l'Isle-sur-la-Sorgue.



DÉCOUVRIR

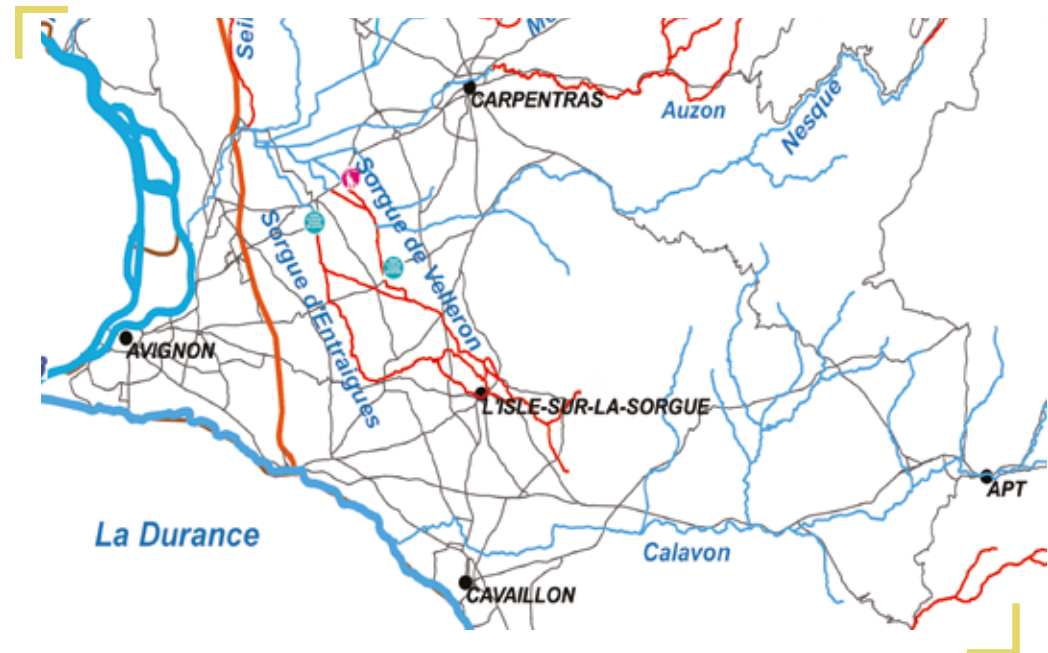
Prudence Au bord du Rhône, l'eau peut monter rapidement ! Respectez la signalisation

ATTENTION DANGER
IL EST DANGEREUX de s'aventurer dans le lit de ce cours d'eau ou sur les îles ou bancs de graviers l'eau pouvant monter brusquement et à tout moment par suite du fonctionnement des centrales hydroélectriques et des barrages.

DANGER! UNTER WASSERSTAND: RISK OF SUDDEN FLOODING EVEN GOOD WEATHER
ACHTUNG GEFÄHR! UNTER WASSERSTAND: RISK OF SUDDEN FLOODING EVEN GOOD WEATHER
DANGER! BARRAGES ET CENTRALES HYDROÉLECTRIQUES DES SAUJES, MÊME PAR BEAU TEMPS

cnr.tm.fr

CNR



Secteur Sorgues Amont

► GÉRÉ PAR 3 A.A.P.M.A

■ AAPPMA de l'Isle sur la Sorgue

M. Yves DURAND

✉ aappma.islesurlasorgue@gmail.com

Facebook Aappma L'ISLE SUR SORGUE

■ AAPPMA du Thor

M. Michel MARIN

824, chemin de la Fougasse - 84250 LE THOR

✉ michel.marin103@gmail.com

■ AAPPMA de Velleron

M. Bruno BAROLO

422, Chemin des Fiances - 84740 VELLERON

✉ la.saumonette@free.fr

► LES AMICALES DE PÊCHE

RATTACHÉE À L'AAPPMA DU THOR

• Amicale de Chateaufort de Gadagne

M. Pascal WOIRY

RATTACHÉE À L'AAPPMA DE VELLERON

• Amicale de Fontaine-de-Vaucluse

La truite de la vallée close

M. Florent LOMBARDIN

LES DÉPOSITAIRES

► FONTAINE-DE-VAUCLUSE - 84800

Office du Tourisme - Résidence Garcin

☎ 04 90 20 32 22

► ISLE SUR LA SORGUE - 84800

Le SORGUETT Nicolas DI LUCA et Julien HAUPTMANN

Z.I. Les Théologiens - Route de Caumont

✉ lesorguett84@orange.fr ☎ 04 90 38 23 02

Office du Tourisme de l'Isle sur la Sorgue

13 place Ferdinand Buisson ☎ 04 90 38 04 78

► LE THOR - 84250

Edouard Motoculture 10 allée de la Sarriette

ZAC St Louis ☎ 04 90 83 53 15

Office du Tourisme

8 Place du 11 Nov et du 8 Mai - ☎ 04 90 33 92 31

► VELLERON - 84740

Le Vieux Moulin de Crillon - 391, Avenue des

Sorgues - ☎ 06 77 38 15 39

Au siège de l'association de la Saumonette

✉ la.saumonette@free.fr

La
Sorguette

CAMPING AIROTEL ★ ★ ★

L'Isle-sur-la-Sorgue



En bord de rivière, location mobil-homes
et hébergements insolites

✉ info@camping-sorguette.com ☎ +33 (0)4 90 38 05 71

www.camping-sorguette.com

« LE SORGUETT »

Magasin de Pêche

Spécialiste de la pêche à la mouche et du leurre
Guidage, Conseil, Initiation, Vente carte de Pêche

Mouche - Leurre - Mer - Truite - Vêtements



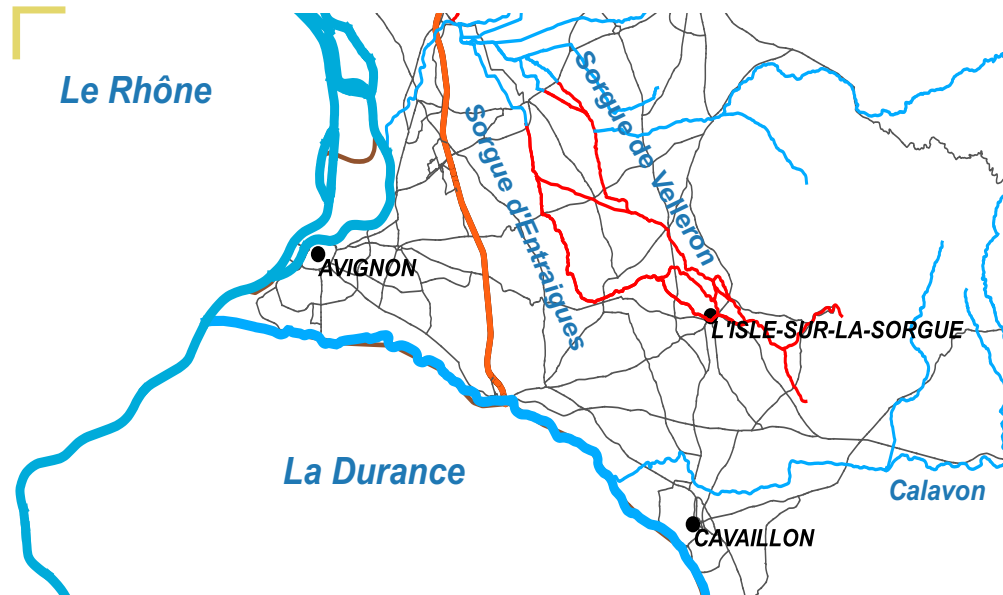
OUVERT

du lundi au samedi
9h/12h - 14h/19h

3 Z.A Les Théologiens - Route de Caumont
84800 L'Isle sur la Sorgue
Tel : 04.90.38.23.02 mail:lesorguett84@orange.fr

www.sorguett.com

Secteur Grand Avignon



DÉCOUVRIR

Sur le Rhône, vous trouverez brochets, sandres, perches, black bass et silures, mais également une belle population de cyprinidés (poissons blancs, carpes, brèmes...)

Sur la Durance, vous trouverez une belle population de cyprinidés d'eau vive et de carnassiers. De plus, les aloses, migrateurs amphialins remontent abondamment sur Rhône et Durance au printemps.

■ AAPPMA d'Avignon

M. Christophe MARCELLINO

✉ aappmagrandavignon@gmail.com

Facebook aappmaavignon

■ AAPPMA de Sorgues

M. Gregory SANS -

216F chemin des Mourizards

84700 SORGUES

✉ greg84.s@orange.fr

Facebook Aappma Leï Pescadou De Sorgo

► LES AMICALES DE PÊCHE

RATTACHÉES À L'AAPPMA D'AVIGNON

• Entraigues-sur-la-Sorgue

M. Christophe MARCELLINO

✉ amicaledespecheursdentraigues@gmail.com

Facebook amicale des pecheurs d'Entraigues sur la Sorgue

• St Saturnin / Jonquerettes - M. Claude GERENT

• Le Pontet - M. Gilles BONNET

LES DÉPOSITAIRES

► AVIGNON - 84000

Decathlon Avignon

Centre commercial - Mistral 7

☎ 04 90 13 80 80

Decathlon LE PONTET - 84130

Z.A La Tour Blanche

Route de Carpentras - ☎ 04 90 03 04 84

Master Pêche (84)

6 Chemin du Périgord

Parc commercial Périgord Sud

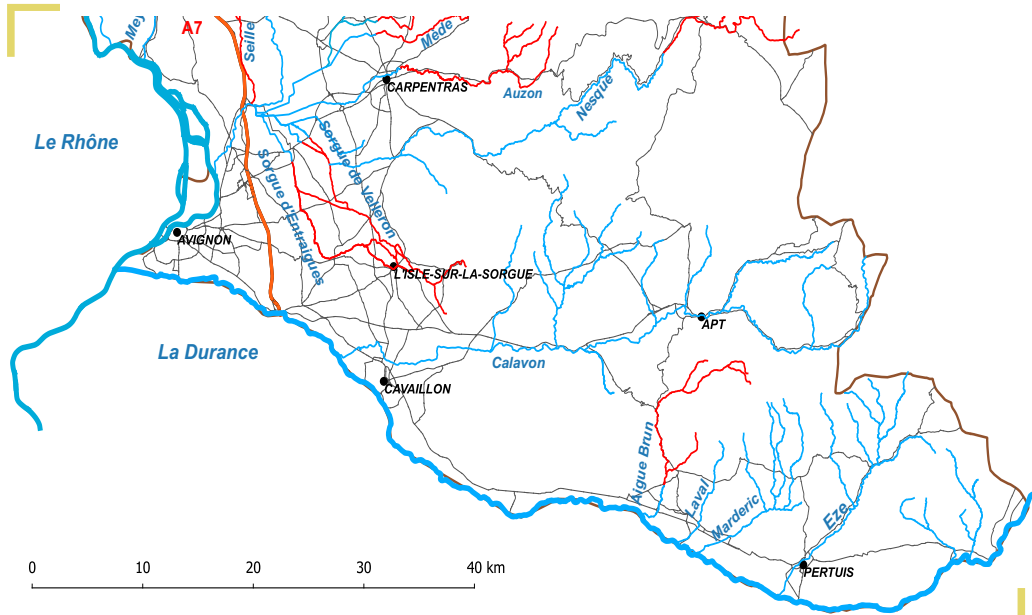
☎ 04 90 33 37 40

► SORGUES - 84700

Tabac le Provençal

169, Avenue Jean Jaurès -

☎ 04 90 33 81 90



DÉCOUVRIR

La Durance, qui s'étend de la limite sud-est du département (Mirabeau) jusqu'en Avignon où elle se jette dans le Rhône, est une rivière de deuxième catégorie qui dessine la limite sud du département. On y trouve une grande variété de poissons allant de l'ablette au silure (pour sa partie aval). De belles journées de pêche sont à prévoir au bord de cette splendide rivière sauvage et dans les nombreux plans d'eaux et îlots qui la bordent.

L'Aigue Brun est quant à elle la rivière à truites, sauvage qui prend sa source au cœur du massif du Luberon, et sépare ce massif en deux parties : le «Petit Luberon» et le «Grand Luberon». Il se jette dans la Durance. Est classé en majeure partie en 1^{ère} catégorie piscicole (passage en 2^{ème} catégorie à l'approche de la Durance).

Enfin le Calavon traverse le Pays du Luberon au nord, de sa frontière Est jusqu'à Cavaillon où il se jette dans la Durance.

Les plans d'eau du Luberon et du Val de Durance

Le pays du Luberon ne compte pas moins de douze plans d'eau, la plupart le long de la Durance. Selon les secteurs, la présence de carpes, brochets, sandres, perches et poissons blancs d'eau vive est à noter.

Secteur Val de Durance

► GÉRÉ PAR 3 A.A.P.P.M.A

AAPPMA d'Apt

M. Alain GALLEGRO - Les Barbiguiers
Route de St Martin de Castillon - 84750 VIENS
✉ aappma.aptluberon@gmail.com
f Aappma-Apt

AAPPMA des Pêcheurs à la ligne de Cavaillon

M. Christian MARTELLI
Hippodrome de la Durance
Avenue Pierre Grand
84300 CAVAILLON
✉ aappma.cavaillon@hotmail.fr

AAPPMA de Pertuis

M. Philippe LALAUZE
185 boulevard Jules Ferry - 84120 PERTUIS
✉ philippelalauze@gmail.com

LES AMICALES DE PÊCHE

RATTACHÉES À L'AAPPMA DE PERTUIS

- **Amicale de Cadenet**
M. Elie JAUMARY
✉ elie.jaumary@outlook.fr
- **Amicale de Lauris / Puyvert**
M. Jean - Claude ELSERMANS
Ch. de la Marchande
84360 LAURIS
- **Amicale de Villelaure**
M. Claude SEGUELA
Hotel de Ville - 84530 VILLELAURE
✉ compind@club-internet.fr

RATTACHÉE À L'AAPPMA DE CAVAILLON

- **Amicale de Caumont sur Durance, Amicale du Pesquier**
M. Claude MALTETE
84510 CAUMONT SUR DURANCE
✉ amicaledu.pesquier@orange.fr

LES DÉPOSITAIRES

- **APT - 84440**
Sport et Loisirs E. Leclerc Apt
Chemin des Abattoirs ☎ 04 90 74 05 04
- **CAVAILLON - 84300**
Auchan Cavaillon
28, Avenue des Taillades
☎ 04 90 76 32 00
- Décathlon Cavaillon**
Rue Georges Vève, ☎ 04 90 06 35 70
- **PERTUIS - 84120**
Chasse Pêche Durance Lubéron
M. Patrick Buisson
415, Avenue du Maréchal Leclerc
☎ 04 90 79 21 29



Martial PLOUZEAU

Agent général

31, Avenue Julien Guigue 83 Cours Victor Hugo
84800 L'ISLE-SUR-LA-SORGUE 84250 LE THOR
☎ 04 90 38 13 96 ☎ 04 90 33 23 18

✉ martial.plouzeau@mma.fr
Cabinet Martial PLOUZEAU
N° Orias : 07010317 - www.orias.fr



CALME APPARENT, RISQUE PRÉSENT.

Vous êtes près d'un barrage ou d'une usine hydroélectrique. À cet endroit, le niveau et la vitesse de l'eau peuvent augmenter brusquement. Soyez vigilants, respectez la signalisation.

Devenons l'énergie qui change tout.

Pêcheurs, pour votre sécurité évitez les îlots et les terrains humides ou instables !



**ATTENTION RISQUE
DE MONTÉE DES EAUX**



Pour identifier les zones réglementées autour des centrales et barrages d'EDF



SCANNEZ-MOI

MASTER PÊCHE

- + de 17 000 références
- les marques au meilleur prix
- des promos toute l'année

CARPE - CARNASSIER - COUP - FEEDER - MER - NAVIGATION - TRUITE



📍 6 chemin du périgord **84130 Le Pontet**
(zone Grand frais - derrière GIFI)

☎ 04 90 33 37 40



OUVERT
du lundi au samedi
9h30/12h - 14h/19h
samedi 9h30/19h

Chasse Pêche Durance Luberon

« Armurerie Michel »
Maison fondée en 1983

Tout pour la chasse, la pêche et le tir. Vêtements, accessoires, réparations, coutellerie.

Ouvert du : **Mardi au samedi de 8h30 à 12h00 et de 15h00 à 19h00**

415 av. Mal. Leclerc 84120 PERTUIS

tel: 04.90.79.21.29.

armurerie84@wanadoo.fr



Lyman



WINCHESTER

Lellier & Bellot



Ma carte de pêche

A quoi sert-elle ?

- ➔ La gestion et la protection du milieu aquatique
- ➔ Le Développement et la gestion du Loisir Pêche
- ➔ La surveillance et le contrôle de la réglementation

DÉCOMPOSITION

Pour mieux comprendre

En achetant votre carte de pêche vous devenez adhérent à une Association Agréée pour la Pêche et la Protection du Milieu Aquatique (AAPPMA)

Cotisation Pêche Milieux
Aquatiques (CPMA)
Fédération Nationale
de la Pêche en
France

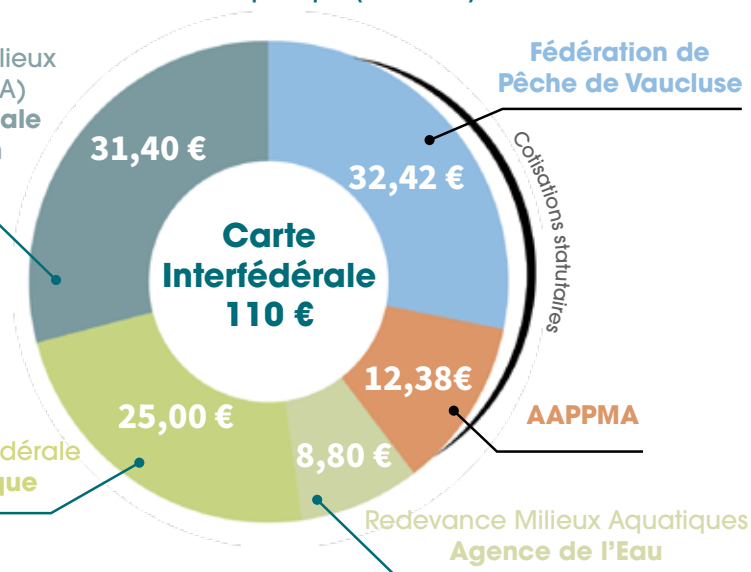
Fédération de
Pêche de Vaucluse

Cotisations statutaires

AAPPMA

Réciprocité interfédérale
Club Halieutique

Redevance Milieux Aquatiques
Agence de l'Eau



➔ Les cotisations statutaires permettent aux AAPPMA et à la Fédération Départementale de réaliser des actions en faveur du loisir pêche, de la gestion et protection du milieu aquatique, ainsi que la police de la pêche.

L'achat de votre carte de pêche, vous offre la possibilité de devenir un membre actif au sein de l'AAPPMA que vous avez choisie. Vous êtes dans le droit d'assister à l'assemblée générale de votre AAPPMA, de voter et de vous investir en faveur de projets.

CARTES DE PÊCHE



CARTE INTER-FÉDÉRALE

«PERSONNE MAJEURE»

CPMA et Vignette Club comprise dans la carte.
1^{ère} et 2^{ème} catégorie – Tous modes de pêche et réciprocité dans 91 départements.
(Timbre CPMA acquitté une seule fois)

Carte
annuelle
110 €



CARTE «PERSONNE MAJEURE»

CPMA comprise dans la carte.

1^{ère} et 2^{ème} catégorie – Tous modes de pêche uniquement dans le département ou le domaine public
(Timbre CPMA acquitté une seule fois)

Carte
annuelle
85 €



CARTE «DÉCOUVERTE FEMME»

Pêche à 1 ligne.

1^{ère} et 2^{ème} catégorie – Tous modes de pêche.
(Timbre CPMA pré-imprimé sur la carte)

Carte
annuelle
40 €



CARTE «DÉCOUVERTE - DE 12 ANS»

- de 12 ans au 1^{er} janvier de l'année.

1^{ère} et 2^{ème} catégorie – Tous modes de pêche et réciprocité dans 91 départements.
Pêche à 1 ligne.

Carte
annuelle
7 €



CARTE JOURNALIÈRE

Disponible du 1^{er} janvier au 31 décembre.

1^{ère} et 2^{ème} catégorie – Tous modes de pêche.
Reçois la CPMA «Journalière» sauf si pêcheur a déjà acquitté une CPMA annuelle sur une carte de membre de l'année en cours.

Carte
journalière
20 €



CARTE HEBDOMADAIRE

Disponible du 1^{er} janvier au 31 décembre.

1^{ère} et 2^{ème} catégorie – Tous modes de pêche.
Prix unique
(Timbre CPMA pré-imprimé sur la carte)

Carte valable
7 jours
consécutifs
35 €



CARTE PERSONNE MINEURE

CPMA et Vignette Club comprise dans la carte.

1^{ère} et 2^{ème} catégorie – Tous modes de pêche et réciprocité dans 91 départements
(Timbre CPMA acquitté une seule fois)

Carte
annuelle
25 €

TIMBRE DU CLUB HALIEUTIQUE ▶ Cette vignette permet de pêcher du 1^{er} janvier au 31 décembre. 1^{ère} et 2^{ème} catégorie - Tous modes de pêche et ce dans tous les départements réciprocaires, affiliés au Club halieutique, l'Entente Halieutique du grand ouest et l'Urne.

40 €



1. Protéger le milieu aquatique

Entretien des cours d'eau

Aménagements des zones de reproduction

Lutte contre les pollutions

Etude sur les milieux

Mise en place des plans de gestion



2. Développer le loisir pêche

Empoisonnement

Aménagements des parcours de pêche

Diffusion de l'information pêche

Découverte de la pêche

Découverte et éducation à l'environnement



3. Faire respecter la réglementation

Surveillance régulière sur tout le département

Lutte contre les agressions du milieu



ENGAGEZ-VOUS

Devenez acteur pour nos milieux aquatiques en Vaucluse

- Échantillonnage des poissons
- Réalisation d'événements promotionnels
- Développement du loisir pêche
- Sensibilisation de la population

Actions d'intérêt général où règnent convivialité, rencontres, échanges, compétences et utilité !

📍 Pour toutes demandes ou interrogations, contactez l'accueil de la Fédération
☎ 04 90 86 62 68 ou par mail ✉ contact@peche-vaucluse.com

GARDERIE VAUCLUSE

► Plus de 30 gardes pêche assermentés sillonnent le Vaucluse, répartis sur l'ensemble du département.



La mission de garde particulier a été créée afin de contrôler le bon usage des ressources naturelles. Sa mission revêt plusieurs intérêts, s'agissant d'une présence contribuant à la fois au respect des règles liées aux usages, tels que la pêche, et au respect de l'environnement. Il est à l'origine d'un grand nombre de signalements d'actes de braconnage, de pollutions ou autres. Il est un des seuls représentants des associations agréées de pêche sur le bord des cours d'eau, disponible pour informer et conseiller les pêcheurs. Il peut également dresser des procès-verbaux et accomplir certains actes concourant à la sanction des contraventions et délits de pêche. Il doit veiller à opérer dans le cadre précis prévu par la loi, c'est-à-dire pour la surveillance de la pêche seulement et sur son territoire de commissionnement.

Devenir garde particulier, c'est recevoir une mission de la part d'une association agréée pour la pêche et la protection du milieu aquatique (AAPPMA) ou d'une fédération départementale de pêche (FDAAPPMA). Cette mission, essentiellement préventive, nécessite parfois le recours aux prérogatives de police judiciaire dont dispose le garde. Ces droits s'accompagnent de devoirs à respecter, tels que la confidentialité, etc.

La première mission du garde est la prévention, qu'il assure par sa seule présence et les signalements qu'il peut diffuser. En cas d'échec de cette dernière, le garde peut recourir à ses missions de police.

N'hésitez pas ! Contactez votre AAPPMA ou la Fédération si vous souhaitez devenir garde-pêche



POLICE DE LA PÊCHE

BILAN 2023

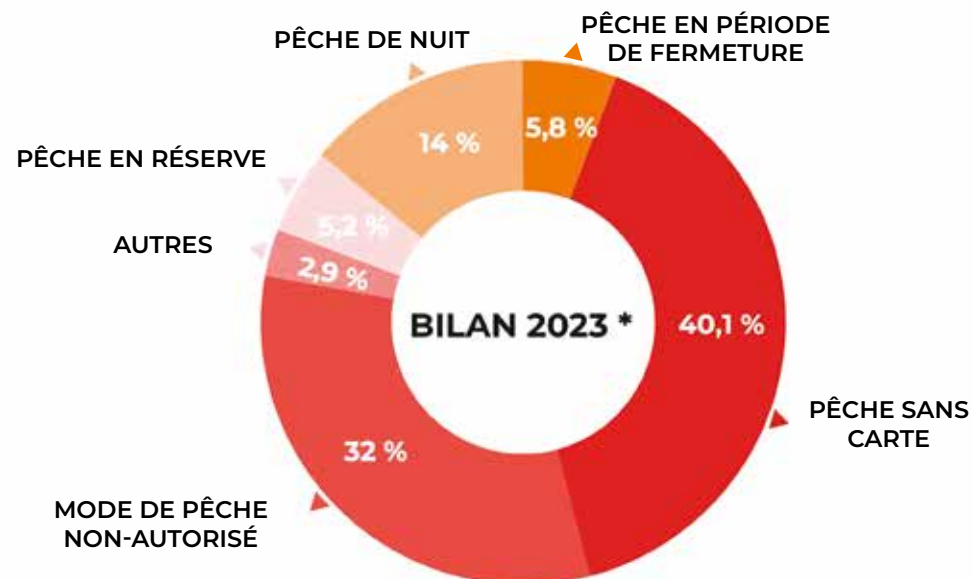
2603
PÊCHEURS
CONTRÔLÉS

149
PROCÈS VERBAUX
DRESSÉS

177*
INFRACTIONS
RELEVÉES



RÉPARTITION



► Fédération de pêche

17 & 18/02 ► Salon Pêche Passion

Rivières Propres

» Conjointement avec les Chevaliers de l'Onde

11/05 ► Défi Alose Passion

02/06 ► Fête de la Pêche

14/09 ► World Clean Up Day

Les Chevaliers de l'Onde



Opération Nettoyage & Rivières propres

La Fédération du Vaucluse pour la pêche et la protection du milieu aquatique et ses AAPPMA sont depuis de nombreuses années impliquées dans les opérations de nettoyage de rivière, en direct, ou associées à d'autres associations sensibles au besoin de protéger l'environnement (Les Chevaliers de l'Onde tout particulièrement).

► AMICALES

AMICALE DE CAUMONT SUR DURANCE

Journée Rivière Propre ► 10/02 - Place Maurice Baux
Ouverture Truites ► date selon ouverture - Au bord du Pesquier

► AAPPMA

AAPPMA D'AVIGNON

Défi Aloses ► 11/05 en partenariat FDPêcheVaucluse/CNR en aval du barrage de Sauveterre.
Opération nettoyage ► 5/06
World Clean Up Day ► 14/09

AAPPMA BOLLÈNE

Journée Rivière Propre ► 24/02
Opération nettoyage ► 15/06
World Clean Up Day ► 14/09

AAPPMA DE CARPENTRAS

Concours pêche au coup, poissons blancs ► 25/05 - Lac de Monteux
Concours carnassier avec Team Leurres 84 ► 22/09 - Lac de Monteux

AAPPMA DE MORNAS / PIOLENC

Journée Rivière Propre ► 10/02 Local de Pêche au lac du Li Piboulo
World Clean Up Day ► 14/09 RDV Local de pêche du LiPiloulas
Ouverture de la truite ► 16/03 - Lever du soleil
Ouverture Carnassier ► 27/04 - Lever du soleil
Safari ► 18/05 et 19/05 - Au plan d'eau Li Piboulo
Safari ► 19/10 et 20/10 - Au plan d'eau Li Piboulo
Animations Centre de loisir Piolenc/Mornas ► Été 2024

AAPPMA DE MONDRAGON

Journée Rivière Propre ► 17/02 - Ile Vieille
Fête de la Pêche ► 2/06 - Les Entraygues
Ouvertures ► 9/03 et 27/04 - Les Entraygues
Safari ► 20/4 - 21/09 - 02/11 - Les Entraygues
AG ► 30/11 - Salle des fêtes

AAPPMA DE PERTUIS

Journée Rivière Propre ► 10/02 Plan d'eau du Farigoulier entre 7h30 et 8h Pertuis
Au local pêche du pont de l'Aiguebrun à partir de 8h30 - Lauris Puyvert
Au plan d'eau des Isles à partir de 8h30 - Cadenet
Devant la mairie à 8h - Villelaure
Fête de la Pêche et Troc ► 2/06 Plan d'eau des Farigouliers à Pertuis + Fête du 90e anniversaire de l'AAPPMA de Pertuis
Ouverture de la truite ► 9/03 - Plan d'eau des Farigouliers Pertuis
Ouverture du brochet ► 27/04 - Plan d'eau du Farigoulier Pertuis
Safari ► 17/03 & 05/05 - Plan d'eau du Farigoulier Pertuis
Concours pêche au coup ► 9/06 - Plan d'eau du Farigoulier Pertuis
Safari ► 10/03 - 07/04 - 07/07 - 04/08 - Lauris-Puyvert canal bas de l'Aiguebrun
Safari ► 21/04 - 24/08 Cadenet Plan d'eau des Iscles
Safari ► 14/04 - 12/05 - 16/06 Villelaure Canal de la Mairie
Safari ► 14/07 Villelaure Canal de la Fabrique
Fête des Enfants ► 24/08 (matinée) Cadenet Canal de l'Argens
Concours pêche au brochet ► Juin - Lac Bartras

AAPPMA DE VELLERON

Journée Rivière Propre ► 24/02
Troc pêche ► 03/02 - Salle du petit hôpital à Velleron
Troc pêche ► 03/03 - Salle des fêtes Fontaine de vaucluse
Opération nettoyage ► 15/06
World Clean Up Day ► 14/09

AAPPMA DE VIOLÈS

Journée Rivière Propre ► 10/02 RDV au stade de Violès
Fête de la Pêche ► 2/06 au stade de Violès
Safari ► 2/06
Safari ► 2/07
Vide-grenier ► 2/06

OPÉRATION

Rivières Propres



Je pêche,
je m'implique, je participe,

AVEC MON AAPPMA,
AVEC MA FÉDÉRATION



► Renseignez-vous auprès de votre AAPPMA



PÊCHE
Vaucluse
www.peche-vaucluse.com



Clubs Vauclusiens

► Pêche compétition Sarrinaise :

Bd du comte d'orange
84260 SARRIANS
José Torrano - ☎ 06 24 31 24 51 - 08 91 97 61 56

► LPS Compétition :

193, Ch. du petit Gigognan
84700 SORGUES
Jean-Marc Simonetti - ☎ 06 17 34 64 64
✉ jm84.simonetti@orange.fr
f Team LPS Competition

► Club de pêche à la mouche fouettée de l'Isle sur la Sorgue

ZA les théologiens route de Caumont,
84800 L'ISLE SUR LA SORGUE
Nicola Di Luca, 06 70 05 37 26
lesorguett84@orange.fr

► Les amis de la Nesque :

84210 PERNES-LES-FONTAINES
M. Solis - 06 63 56 48 80

► Team Leurre 84 :

84370 BEDARRIDES
Mr Frédéric ALLEMANY
✉ fred.allemany@hotmail.fr

► Club mouche :

Police municipale
2 rue de l'ancienne mairie
84130 LE PONTET
Gilles BONNET
✉ Clubmouche-lepontet@aliceadsl.fr

SERVICE INFORMATIQUE AUX ENTREPRISES

VENTE DE MATÉRIEL
MAINTENANCE INFORMATIQUE
SAUVEGARDE DE DONNÉES
MICROSOFT 365
TÉLÉPHONIE D'ENTREPRISE

AVISERV CLOUD
04 84 25 17 21



BP JEPS
ÉDUCATEUR SPORTIF MENTION
PÊCHE DE LOISIRS

9 MOIS
DE FÉVRIER
À OCTOBRE

Formation continue - apprentissage
diplôme de niveau 4

03 84 87 20 02 ou cfppa.montmorot@educagri.fr

BP JEPS Educateur sportif Mention pêche de loisir

- Formation de 9 mois
à temps plein avec
12 semaines de stage

- Test d'Exigence Préalable
(TEP) durant 1 journée en
Septembre

- Financement selon
parcours

OPTION
UCC pêche de loisir
en milieu maritime
possible à l'obten-
tion du diplôme

Portes ouvertes
3 Février 2024
9h -13h

16 Mars 2024
9h - 17h



epl-lozere.fr



CFPPA de la Lozère : 04 66 32 02 39
1 Av des Martyrs de la Résistance 48100 Marvejols

PÊCHE Vaucluse 2024



Vos contacts

Fédération de Vaucluse pour la Pêche et la Protection du Milieu Aquatique

575, Chemin des Fontanelles
84800 L'Isle sur la Sorgue
☎ 04 90 86 62 68 - Fax : 04 90 86 11 90
✉ contact@peche-vaucluse.com
f Peche84
www.peche-vaucluse.com

Atelier Pêche Nature

☎ 04 90 86 62 68
✉ contact@peche-vaucluse.com

Comité Départemental de Tourisme

12, Rue Collège de la Croix - BP 50147
84008 Avignon Cedex 1
✉ info@provenceguide.com
www.provenceguide.com

Club Halieutique Interdépartemental

Résidence Le Concorde - 123, Rue Henri de Turenne - 66100 Perpignan
☎ 04 68 50 80 12 - Fax : 04 68 50 85 40
✉ club.halieutique@wanadoo.fr
www.club-halieutique.com

Fédération Nationale de la Pêche en France et de la Protection du Milieu Aquatique

☎ 01 48 24 96 00 - Fax : 01 48 01 00 65
✉ fnpf@federationpeche.fr
www.federationpeche.fr

Association M.R.M Migrateurs Rhône Méditerranée

ZI Nord - Rue André Chamson - 13200 Arles
☎ 04 90 93 39 32 - Fax : 04 90 93 33 19
✉ contact@migrateursrhonemediterranee.org
www.migrateursrhonemediterranee.org

Club Halieutique



En France, nous avons : 37 départements du Club Halieutique Interdépartemental, 37 départements de l'Entente Halieutique du Grand Ouest et 17 départements de l'Union Réciprocaire du Nord Est. Au total, 91 départements en réciprocité.

Pour en savoir plus :
www.club-halieutique.fr



Gardez la pêche

VOTRE FÉDÉRATION COMMUNIQUE



FD_PECHE_VAUCLOSE



**FÉDÉRATION DE
PÊCHE DE VAUCLOSE**



**FÉDÉRATION DE
PÊCHE DE VAUCLOSE**

