

Circuits pédestres de la commune de VERNAY

3 circuits de 5 km, 9 km et 13 km

moyens à difficiles, quelques dénivelés importants

Fonctionnement du balisage : Le logo indique le circuit communal. Le nom du lieu-dit au centre en gras : le lieu où vous êtes. Le nom du lieu-dit en italique : le lieu où vous allez. La flèche de couleur : la direction du circuit



Départ : bourg de Vernay, face à l'église

Circuits aux paysages variés qui vous emmènent à travers chemins ruraux et forestiers, à la découverte de panoramas magnifiques autour du Mont-Tourvéon et de la Montagne de Crochet.

Vernay est l'un des plus petits villages du territoire, et même du Département du Rhône, mais il vous réserve de magnifiques découvertes.

L'église romane a été édifiée par les moines de Cluny au XI^{ème} siècle. Elle rassemble de nombreux pèlerins des environs pour l'unique messe de l'année, célébrée le 15 août. Autrefois, le clocher était surmonté d'un coq en bois, très rare, qui est maintenant exposé au musée de Beaujeu.

Le Monuments aux Morts présente la particularité d'honorer quatre officiers.

Antoine Laplasse, né le 16 mai 1883 à Vernay et mort au combat le 22 août 1918, fut un Adjudant-chef de l'Armée de l'Air et un as de l'aviation française de la Grande Guerre.

À voir :

- * L'église romane clunysienne du XI^{ème} siècle
- * Le Mont-Tourvéon (949 m d'altitude, un des plus hauts sommets du Beaujolais après le Mont Saint-Rigaud) : panorama, ruines, légende de Ganelon
- * Le Château d'Amignié, datant du XIX^{ème} siècle

RENSEIGNEMENTS

Maison de la Randonnée et du Trail

1620 route de Beaujeu
69860 MONSOLS (DEUX-GROSNES)
04 74 04 70 85
contact@maisondelarandonnee.fr

Office de Tourisme du Beaujolais

96 rue de la sous-préfecture
69400 VILLEFRANCHE-SUR-SAÔNE
04 74 07 27 40
contact@destination-beaujolais.com

www.destination-beaujolais.com

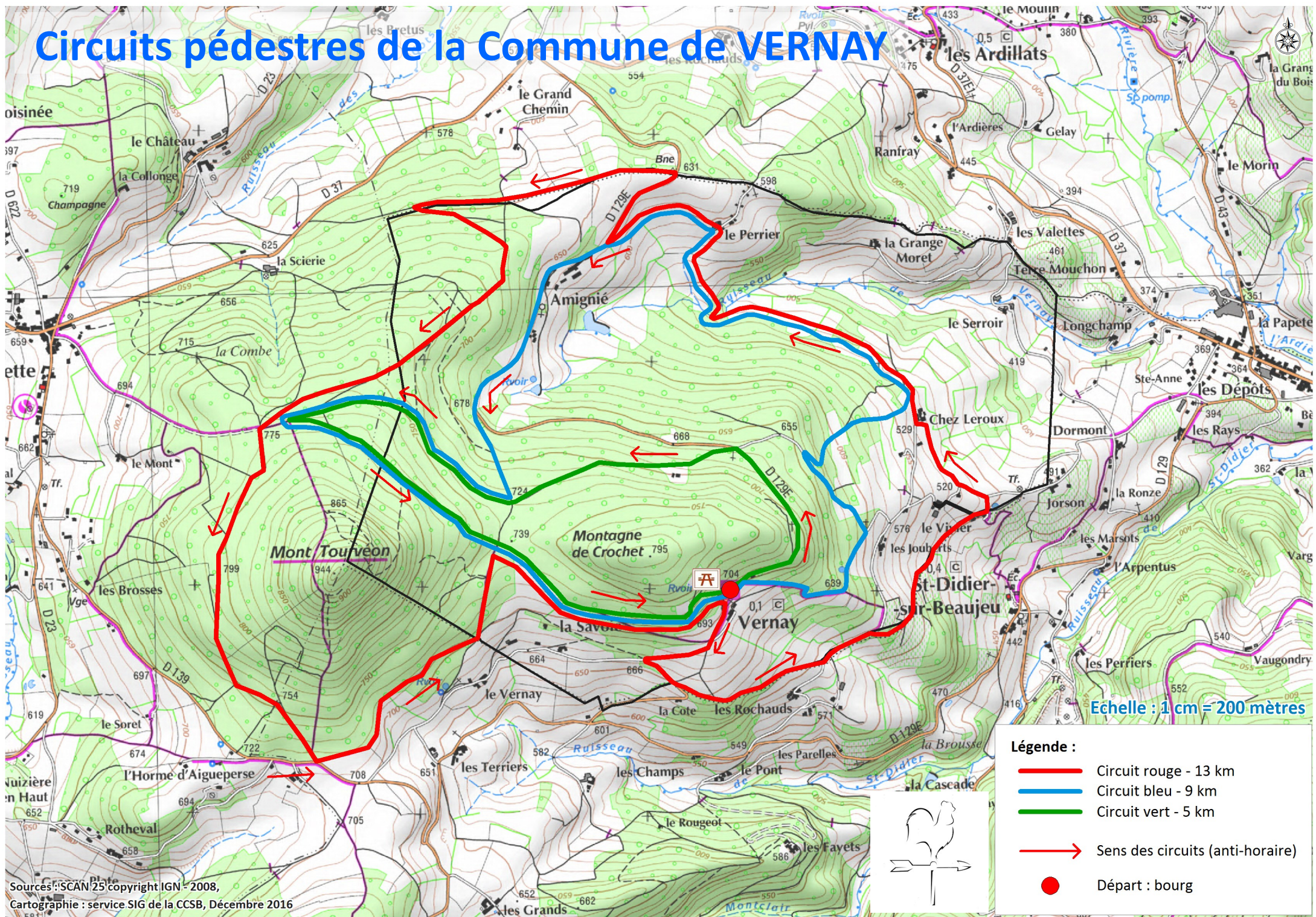
VERNAY



Randonnées pédestres en Beaujolais



Circuits pédestres de la Commune de VERNAY



Echelle : 1 cm = 200 mètres

- Légende :**
-  Circuit rouge - 13 km
 -  Circuit bleu - 9 km
 -  Circuit vert - 5 km
 -  Sens des circuits (anti-horaire)
 -  Départ : bourg