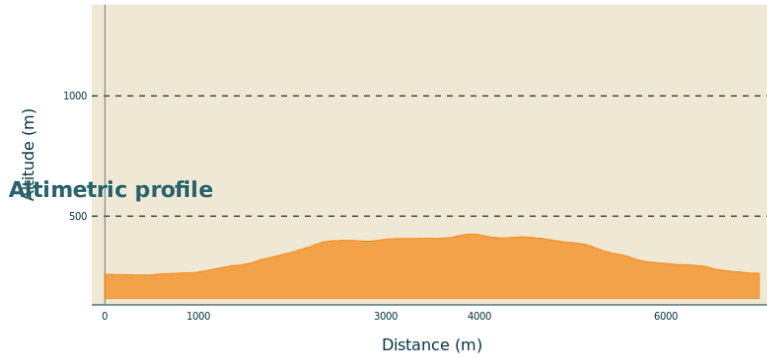


Mountain biking around les Vans : Circuit 6a (Saint Paul le Jeune)

PAYS DES VANS EN CEVENNES - SAINT-PAUL-LE-JEUNE



Min elevation 255 m Max elevation 425 m

Useful information

Practice : Mountain Bike

Duration : 1 h 30

Length : 7.0 km

Trek ascent : 178 m

Difficulty : Easy

Type : Loop

Themes : Géologie, Patrimoine bâti

Trek

Departure : Place de la Gare (tennis court), Saint-Paul-le-Jeune

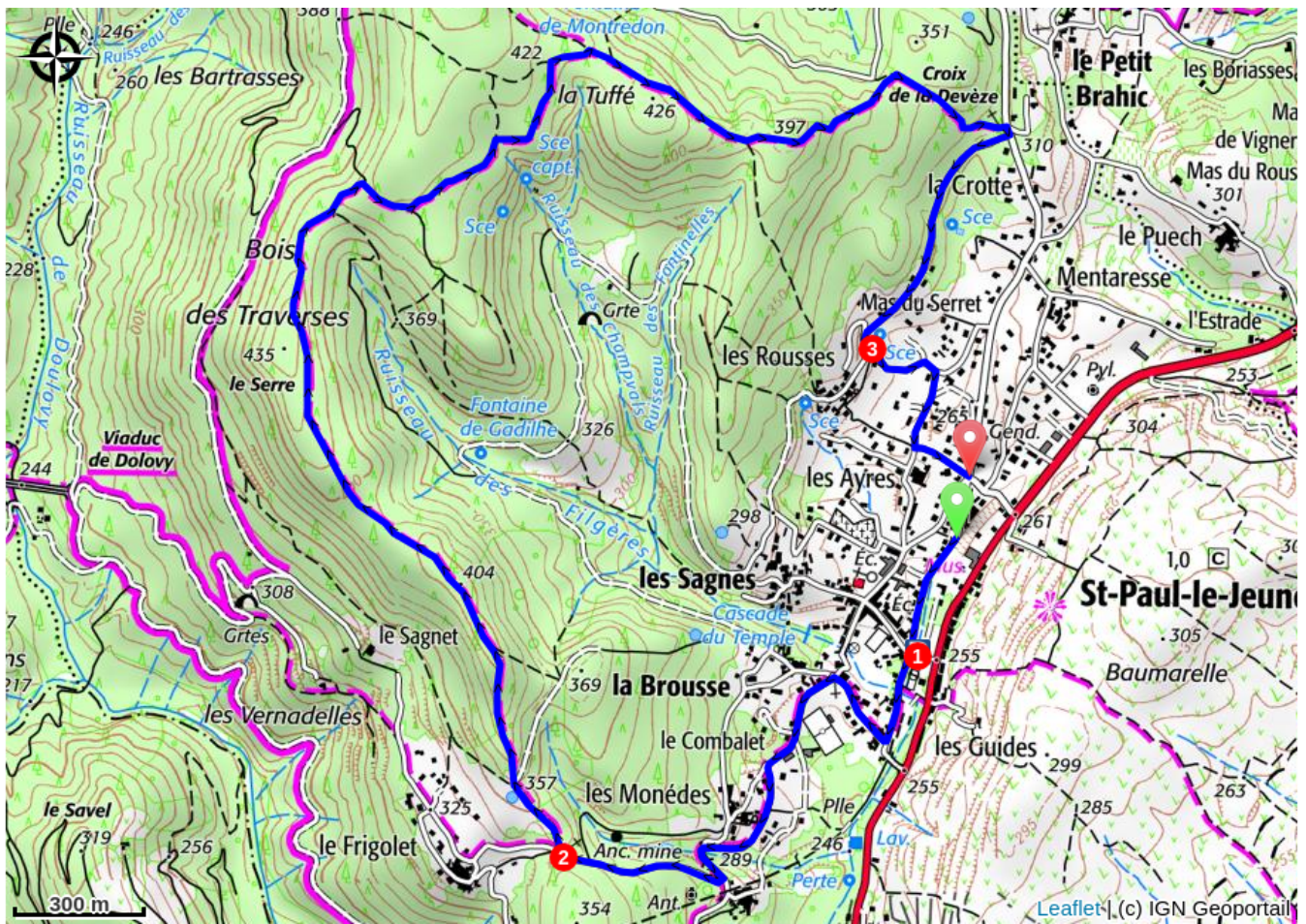
Arrival : Place de la Gare (tennis court), Saint-Paul-le-Jeune

Markings : ➤ VTT Circuit local

Cities : 1. SAINT-PAUL-LE-JEUNE

P - From the car park, go to the signpost St-Paul-le-Jeune Place de la Gare.

1. **St-Paul-le-Jeune** - Follow Croix Rouge 1,6km.
2. **Croix Rouge** - Follow La Croix de la Devèze 3,9km.
3. **Les Rousses** - Follow St Paul le Jeune Place de la Gare 0,9km.



How to come ?

Access

From Les Vans (11 km) take the D901 towards Alès.

From Joyeuse (20 km) take the D104 towards Alès.

Advised parking

Place de la Gare (tennis court), Saint-Paul-le-Jeune

Information desks

Office de tourisme des Cévennes d'Ardèche

contact@cevennes-ardeche.com

<https://www.cevennes-ardeche.com/>