



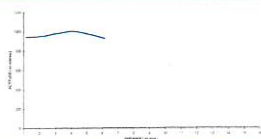
PDIPR

6 km

2 h 00

bleu

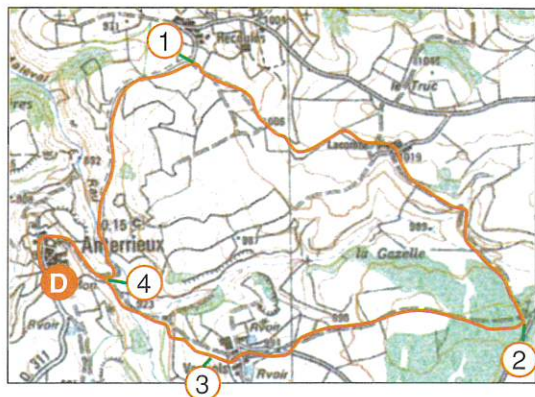
▼ 923 / ▲ 1019



*Cette petite randonnée ne présente aucune difficulté, elle traverse les prairies sur des chemins reliant les villages les uns aux autres.*

# La Gazelle

## ANTERRIEUX



Carte IGN 1:25000 n°25-36 Est25-37 Ouest, IGN - PARIS 1983-1985, autorisation n°50-1510

**D** Depuis le parking, prendre la rue en direction de l'église, à la ferme prendre à droite et emprunter le sentier sableux qui descend jusqu'au ru, continuer le sentier qui remonte vers le village de Recoules.

**1** A la croix, avant le village, prendre à droite et suivre le chemin, à travers les pâturages. Continuer jusqu'au petit village de Lacombe, à la ferme prendre le chemin à droite et le suivre.

**2** Au grand carrefour (tables de pique-nique) prendre à droite le chemin qui traverse la forêt et qui débouche sur la route, prendre à droite jusqu'au village de Verniols.

**3** Dans le village, prendre à droite entre les bâtiments et suivre le chemin qui revient vers Anterrieux.

**4** Au carrefour, prendre à gauche et reprendre le même chemin qu'à l'aller jusqu'au départ.

## La Gazelle - ANTERRIEUX



*FACILE, sur des chemins larges. Une bonne montée cependant entre le départ et (1).*

De petit animal à cornes en forme de lyre, bondissant à travers les pins sylvestres et les genêts, vous ne verrez point. Pas plus que de créatures faisant leurs séances d'aérobic, arborant leur body moulant à l'effort de leur club "les gazelles". Dans la région, on retrouve plusieurs lieux portant ce nom. En patois local "gazer" signifie "traverser", un ru, une rivière, une vallée ou bien maintenant un barrage.



*Table de pique-nique entre Lacombe et Verniols, une halte s'impose !*