

Départ : Lélex, télécabine de la Catheline

Couleur : Rouge

Durée : entre 8 Min et 1H selon les pratiquants

Nature du terrain: Naturel (herbe, terre)

Distance Totale du parcours en KM : 2,19 km

Dénivelé total négatif : 545 m

Pourcentage de pente : 17 %

Altitude Max : 1445 m

Altitude Min : 900 m

Les VTT sont transportés accrochés à des crochets sur les cabines, les pratiquants montent dans la même cabine.

Les VTTAE (assistance électrique) ne sont pas transportables sur le Télécabine de la Catheline

Il est également possible d'accéder aux départs de pistes en remontant le chemin blanc la Fieret.

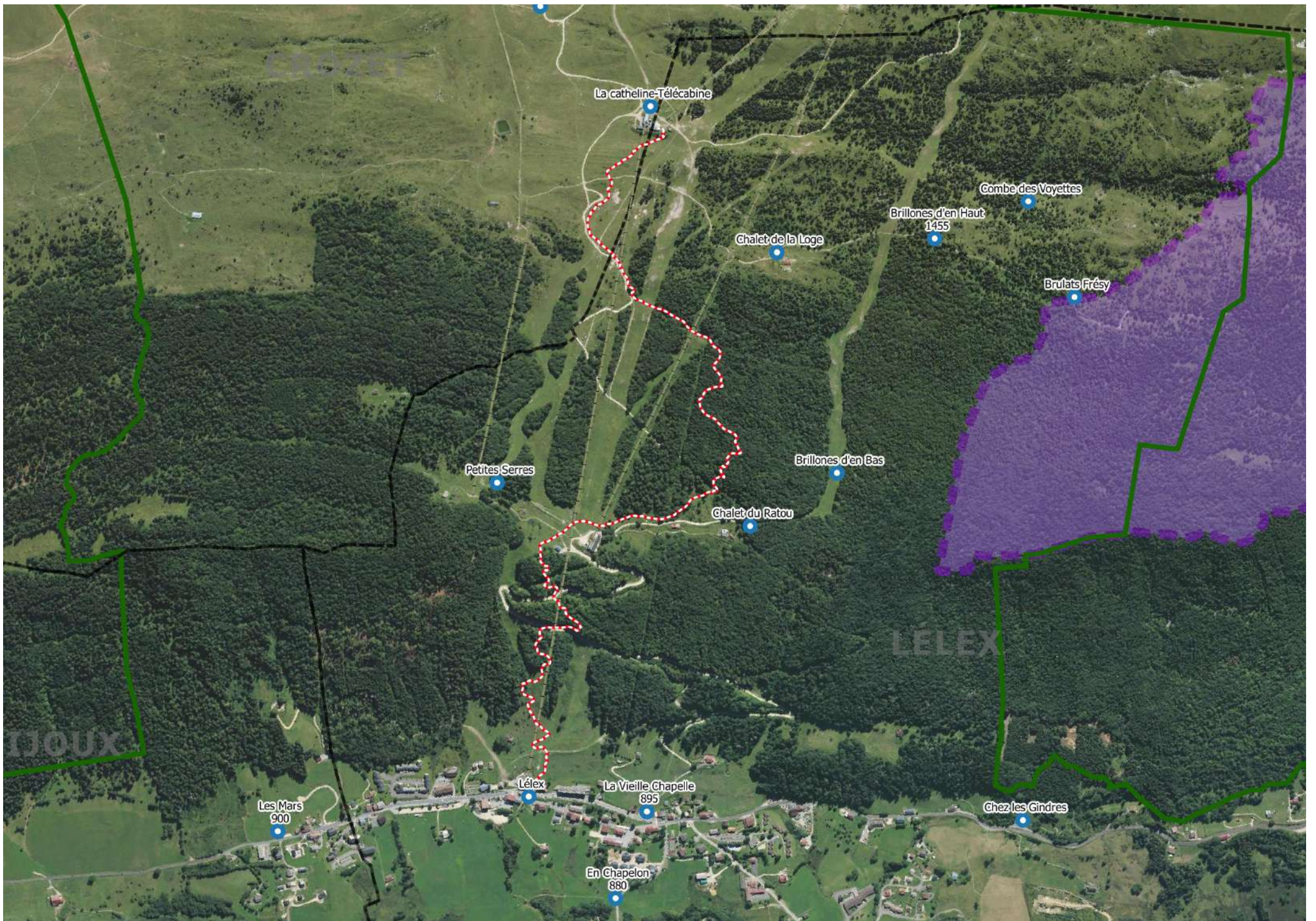
Les trottinettes et autres engins sont interdits sur les pistes VTT.

Cette piste s'adresse à des pratiquants experts maîtrisant le freinage, les appuis dans les courbes relevées, les enchaînements de virages et sauts.

Référence cartographique: Aucune

Références topo: Aucune, la piste apparaîtra sur le site web de la FFC dès qu'il sera opérationnel.

Pas de photo en situation pour le moment, nous allons le prévoir (nous avons des photos génériques sur la plate-forme à laquelle l'OT a accès).



La catheline-Télécabine

Combe des Voyettes

Brillones d'en Haut
1455

Chalet de la Loge

Brulats Frésy

Petites Serres

Brillones d'en Bas

Chalet du Ratou

LÉLEX

DOUX

Les Mars
900

Lélex

La Vieille Chapelle
895

En Chapelon
880

Chez les Gindres

Départ : Lélex, télécabine de la Catheline

Couleur : Noir

Durée : entre 8 Min et 1H selon les pratiquants

Nature du terrain: Naturel (herbe, terre)

Distance Totale du parcours en KM : 2,89 km

Dénivelé total négatif : 545 m

Pourcentage de pente : 18 %

Altitude Max : 1445 m

Altitude Min : 900m

Les VTT sont transportés accrochés à des crochets sur les cabines, les pratiquants montent dans la même cabine.

Les VTTAE (assistance électrique) ne sont pas transportables sur le Télécabine de la Catheline

Il est également possible d'accéder au départ de pistes en remontant le chemin blanc la Fieret.

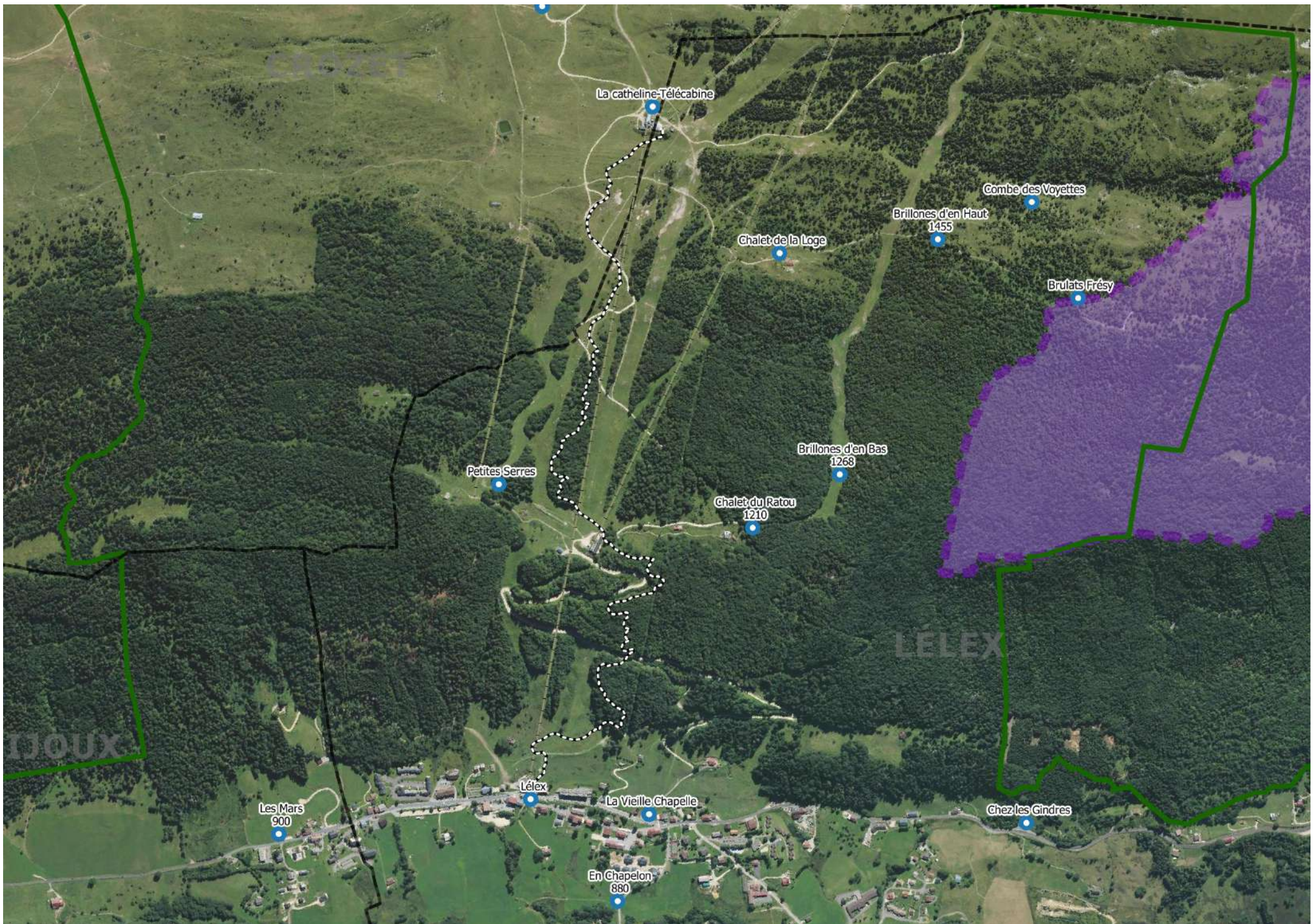
Les trottinettes et autres engins sont interdits sur les pistes VTT.

Cette piste s'adresse à des pratiquants experts maîtrisant le freinage, les appuis dans les courbes relevées, les enchaînements de virages et sauts.

Référence cartographique : aucune

Références topo : aucune, la piste apparaîtra sur le site web de la FFC dès qu'il sera opérationnel.

Pas de photo en situation pour le moment, nous allons le prévoir (nous avons des photos génériques sur la plate-forme à laquelle l'OT a accès).



La catheline-Télécabine

Combe des Voyettes

Brillones d'en Haut
1455

Chalet de la Loge

Brulats Frésy

Brillones d'en Bas
1268

Chalet du Ratou
1210

Petites Serres

LÉLEX

DOUX

Les Mars
900

Lélex

La Vieille Chapelle

En Chapelon
880

Chez les Gindres