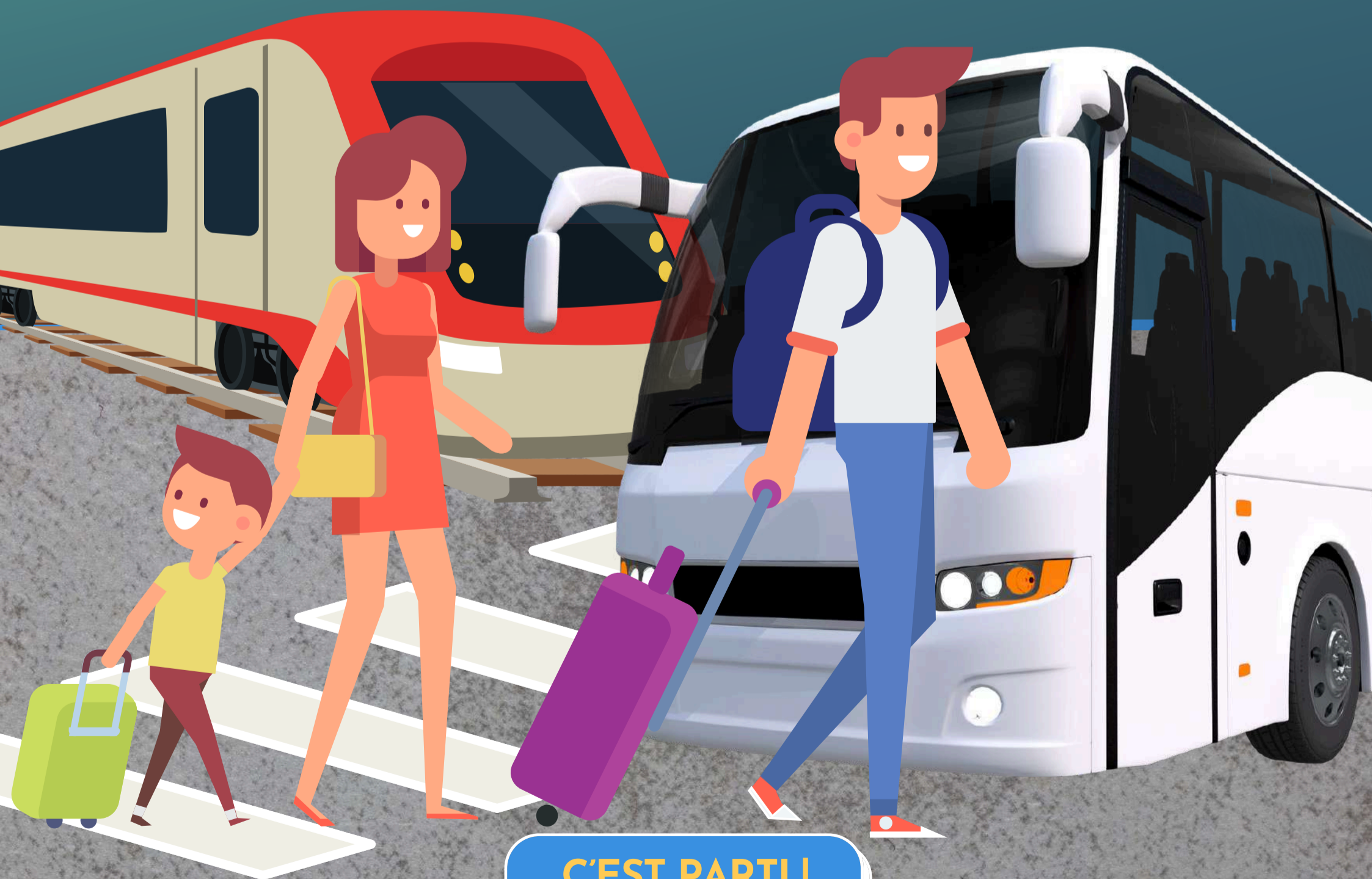


TRANSPORTS

Se déplacer au Pays du Mont-Blanc

Consultez toutes nos offres de mobilité sur notre territoire.

Transport facilities in Pays du Mont-Blanc



C'EST PARTI !

LET'S GO!



Se déplacer en bus

Travel by bus



Se déplacer en train

Travel by train



citiz



Se déplacer en voiture

Travel by car



Se déplacer en vélo

Travel by bike





Rezo pouce

Travel with Rezo Pouce



Montenbus

Travel with Montenbus



Navettes saisonnières

Seasonal shuttles



Se déplacer en taxi

Taxis/cabs

**Se renseigner auprès
de l'office de tourisme.**
*Find out more at the
tourist office.*



32 quai de l'hôtel de ville, 74700 Sallanches

HORAIRES D'OUVERTURE

Toute l'année : du mardi au samedi de 9h à 12h00 et de 14h30 à 18h (ouvert le lundi en période de vacances scolaires).

Vacances d'été : du lundi au samedi de 9h00 à 12h30 et de 14h à 18h00. Le dimanche et les jours fériés de 9h30 à 12h30.

Pour plus d'informations concernant les divers services de transports au Pays du Mont-Blanc, n'hésitez pas à contacter la communauté de communes au 04 50 78 12 10 ou bien l'office de tourisme de votre point de départ ou d'arrivée souhaité.

<https://sedeplacer.ccpmb.fr/>

For more information about transport facilities, please contact +33(0)4 50 78 12 10 or the tourist office of your departure or arrival place.

CONTACT

04.50.58.04.25 - tourisme@sallanches.com

www.sallanchesmontblanc.com

Pour plus d'informations,
consultez notre site internet :

