

Chichilianne

PARCOURS PERMANENT VILLAGE 15 BALISES

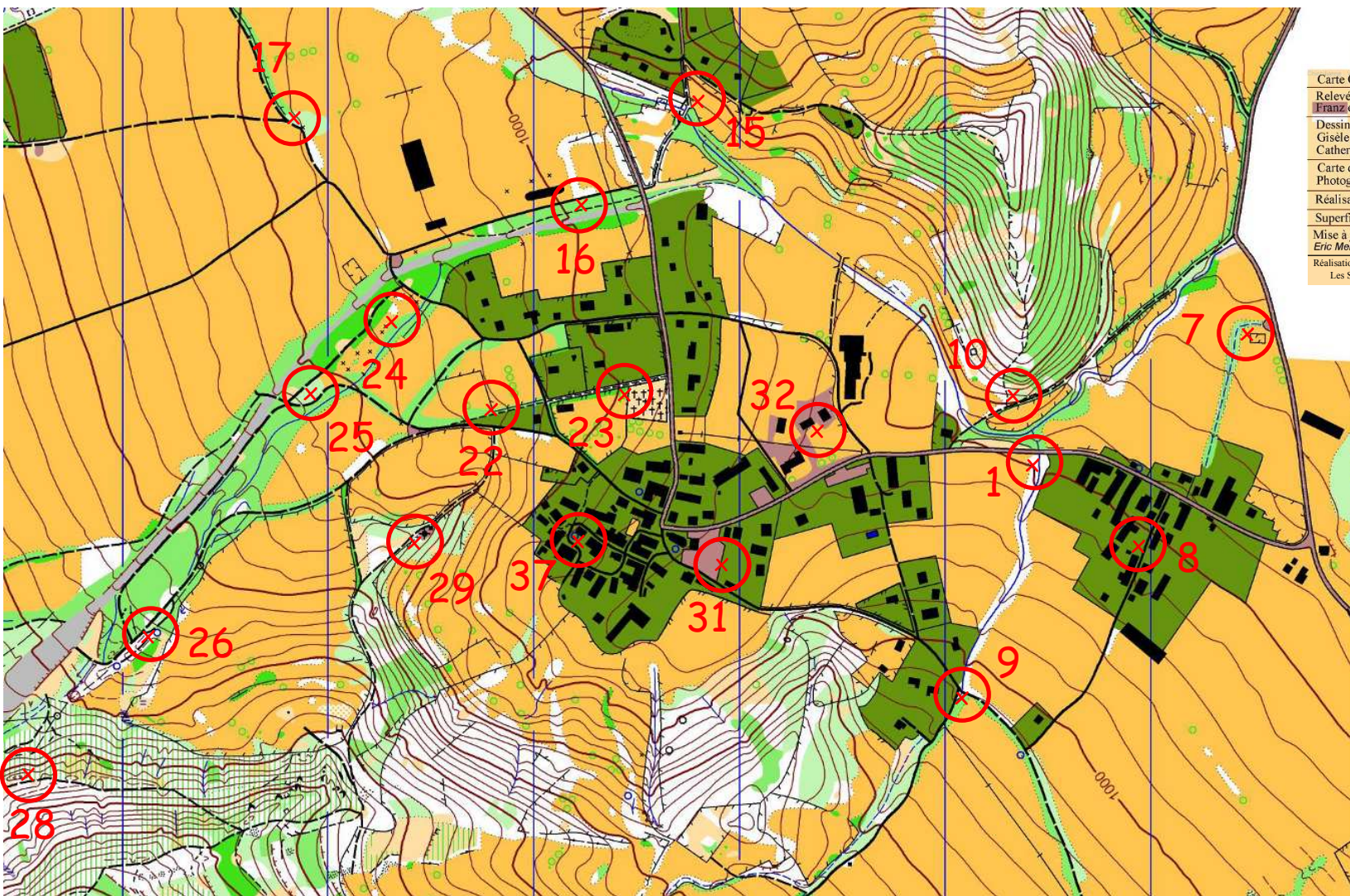


Région Rhône-Alpes

isère
CONSEIL GÉNÉRAL
www.isere.fr



26 ..	1 ...
28 ..	7 ...
29 ..	8 ...
31 ..	9 ...
32 ..	10 ...
37 ..	16 ...



Carte C.O. n° 96/38-35
 Relevés:
 Franz et Yann MAREIGNER
 Dessin: (OCAD 5 lic. 1589)
 Gisele PICHOL
 Catherine DICKBURT
 Carte de base:
 Photogrammétrie GESTER
 Réalisation Sept. / Octobre 95
 Superficie: 6,913 km²
 Mise à jour partielle - 2007 :
 Eric Mermin
 Réalisation Parcours Permanent-2013:
 Les Skieurs du Mont Aiguille

LEGENDE Légende spécifique

- Route, Chemins d'exploitation
- Chemin, Sentier
- Sentier peu visible, Layon
- Clôture franchissable, infranchissable
- Mur franchissable, infranchissable
- Limite de végétation, Parking
- Zone de pierres, Rocher > 1m, >3m
- Très gros blocs rocheux (>2m)
- Falaises franchissables (>1m et <2m)
- Falaises infranchissables (>2m)
- Zone interdite, Bâtiment
- Petite ruine, Charbonnière
- Ligne électrique, Conduite d'eau
- Borne, Cheminée
- Pont, Passerelle étroite
- Objets particuliers (Poteaux, bancs...)
- Courbes de niveau
- Mâtresse, normale, intermédiaire
- Trou, Cuvette, Dépressions
- Butte, Colline
- Abut de terre, >1m, <1m
- Fossé sec, Petites ravines
- Talus >1m, <1m
- Source, Source captée, Marais
- Ruisseau, Ruisseau intermittent
- Cours d'eau franchissable
- Lit de torrent, peut être particulièrement dangereux par temps pluvieux
- Culture, prairie, Prébois
- Arbres dispersés, Deboisés, friches
- Cimetière, Arbre isolé



17 ..
22 ..
23 ..
24 ..
25 ..