

LA MAISON DU SEIGNEUR

Meynes



Livret-jeux

6-8 ANS

On continue l'aventure ?

Retrouve toute notre collection de jeux pour découvrir le patrimoine des villages de la Destination tout en t'amusant !



(...)



Tu aimes aussi les jeux numériques ?
Alors, découvre nos jeux de pistes disponibles gratuitement sur l'application **Baludik !**

DESTINATION PAYS D'UZES PONT DU GARD
Chapelle des Capucins | 16 place Albert 1er | 30700 UZES
Tél. : +33 (0)4 66 22 68 88
info@uzes-pontdugard.com | www.uzes-pontdugard.com

Avec le soutien gourmand de **le Musée HARIBO** et sa Boutique

Réalisé avec l'aide de la Mairie de Meynes
Illustrations : © Julien Gallot, Canva Pro
Graphisme : © Atelier macrosonges
Impression : Impact imprimerie
ISBN : 978-2-9587349-0-9
Ne pas jeter sur la voie publique

PAYS D'UZES PONTGARD



Viens nous aider !

Un chevalier vient d'arriver à Meynes. Il a un rendez-vous secret avec le Seigneur Trémond.
Le Seigneur lui a précisé : « pour me rejoindre, tu devras repérer les indices situés dans le village, ils te conduiront jusqu'à ma maison. Mes amis Ted et Lulu seront là pour t'aider. Mais à chaque étape, ils te soumettront une énigme qu'il te faudra résoudre. Bonne chance ! »

Suis Ted et Lulu dans cette aventure, et aide le chevalier à retrouver la maison du Seigneur Trémond.



1 Fontaine Col de Cygne



C'est parti !
Essayons de trouver la maison du Seigneur... Tiens regarde ce cygne sur l'abreuvoir de la place de la Mairie, il s'agit du premier indice !

Le sais-tu ? Les cygnes ont un cou courbé et possèdent 24 vertèbres cervicales, ce qui est beaucoup par rapport aux autres vertébrés (l'Homme en possède 7).



Peux-tu résoudre cette énigme :
Barre l'aliment que ne devrait pas manger le cygne.



Réponse : Le pain. Les cygnes ne doivent pas manger de pain, cela leur génère des maladies.

4 L'église

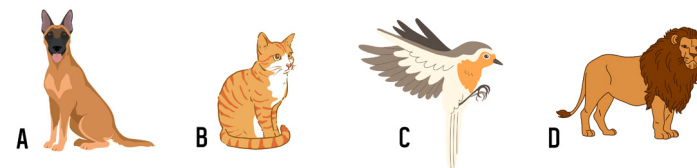
L'église date du 12ème siècle. Une partie s'est effondrée en 1699, mais son clocher à gargouilles est encore debout. Les gargouilles, en plus d'être décoratives, servaient à cette époque à rejeter l'eau de pluie à une certaine distance des murs.

Les gargouilles médiévales ont souvent l'aspect d'animaux fantastiques ou monstrueux qui suscitaient au Moyen-Âge une très grande curiosité.



Regarde bien ces gargouilles, quel est l'animal représenté ?

Entoure la bonne réponse



Réponse : A. Le chien

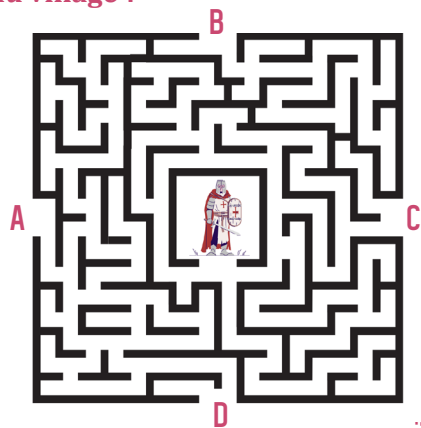
3 La porte des Templiers

À Meynes, il n'existait pas de château proche des habitations. Le seigneur possédait plusieurs villages mais n'avait qu'un seul château qui se situait un peu plus loin. Le village tout entier était fortifié pour protéger les habitants.

Au bout de l'impasse, il y a la porte des Templiers. Cette porte servait autrefois d'entrée dans le village quand celui-ci était fortifié. On retrouve aujourd'hui la limite des anciens remparts à ce niveau là.



Sauras-tu retrouver le bon chemin pour sortir du village ?



Réponse : Le chemin C.

2 Le Puits

Continuons notre chemin dans le village. Oh quel beau puits !



Sais-tu à quoi servaient les puits avant de n'être plus que décoratifs ?

- A. Mettre les prisonniers dans un trou et leur donner à manger avec un seau
- B. Pouvoir remonter de l'eau pour le village depuis les nappes phréatiques
- C. De toilettes publiques

Réponse : B. Pouvoir remonter de l'eau pour le village depuis les nappes phréatiques

5 La place de la Garde Royale

Nous voilà sur la place de la garde Royale, c'est sûrement ici que se trouve la Maison du Seigneur Trémond... Je la vois ! Celle-ci se trouve au numéro 11, la vois-tu ?



Entoure la porte de la maison du Seigneur Trémond.



Réponse : La porte numéro 3

Tu es doué(e). Le chevalier va pouvoir rencontrer le Seigneur Trémond du village de Meynes !
Merci pour ton aide.
Viens récupérer ton cadeau à l'office de tourisme !



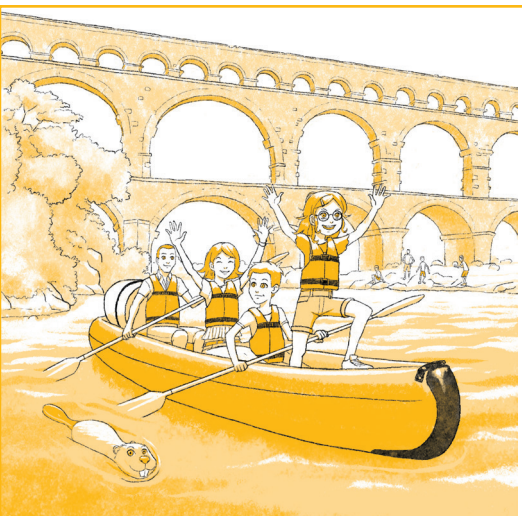
PATRIMOINE

Le village de Meynes est un village médiéval fortifié. L'ordre du Temple s'installe dans le village et dans la région dès le 12ème siècle. Leur influence fut grande dans le village, et la toponymie des rues en garde des traces. Au 17ème siècle, le duc de Rohan fait détruire les remparts de la ville. Pour se protéger, les habitants construisent de hautes maisons avec peu d'ouvertures sur l'extérieur. Toutes ces maisons communiquent entre elles afin d'assurer une meilleure défense.



ARTISANAT

Le village de Meynes possède une terre très argileuse. L'activité des potiers-tuiliers de Meynes connut son apogée entre le 17ème et le 20ème siècle. Meynes constituait un important centre de production de poteries de la basse vallée du Rhône. L'une de ses spécialités était la "Conscience", jarre à quatre ou six anses, destinée au transport de l'huile d'olive.

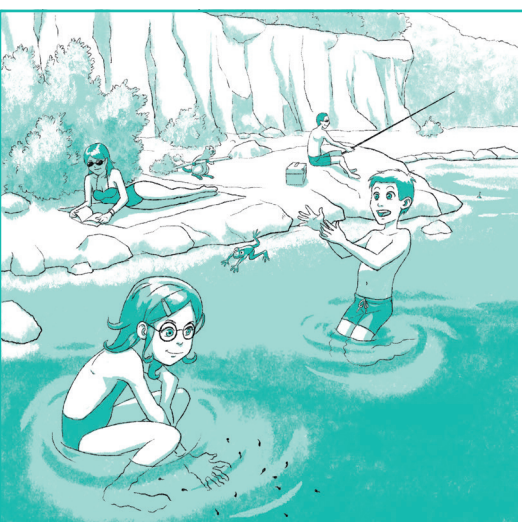


LOISIRS

Meynes est un village où de nombreuses activités sportives sont possibles : un complexe sportif, une piscine ouverte aux beaux jours, ainsi que de nombreux chemins de randonnée. Il y passe aussi une voie verte qui t'emmènera à Uzès, en passant par le Pont du Gard, ou à Beaucaire dans l'autre sens. À tes baskets !



Retrouve plus d'info sur les activités sportives sur www.uzes-pontdugard.com



NATURE

La Fontaine de Font-Cluse a fait la renommée du village de Meynes. Cette fontaine fut découverte en 736 par les soldats de Charles Martel. La légende raconte que son eau est miraculeuse : elle cicatrise les plaies. De Charlemagne à Marguerite de Valois, en passant par François Ier et Louis XIII, de grands noms vinrent goûter à ces eaux "magiques".

Malheureusement aujourd'hui cette fontaine est très difficile d'accès et peu visible.



Infos pratiques :

Temps estimé : 15 à 25 minutes

Distance : 400 m



Pour tout savoir sur Ted, Lulu et Hector, rends-toi dans l'univers famille de la Destination !



Hector



Lulu



Ted