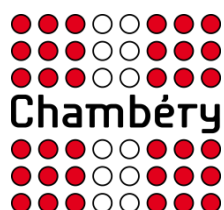


LE MANEGE
CENTRE DE CONGRES



*Pour vos événements d'affaires
à Chambéry*

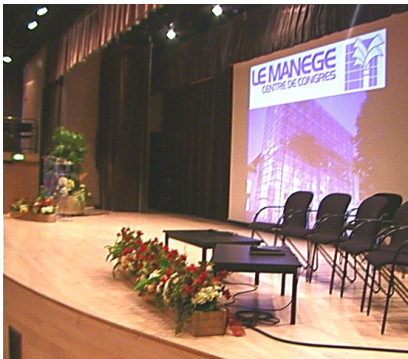
DOSSIER TECHNIQUE



FICHE TECHNIQUE

Salle de conférence

rez-de-chaussée



DESCRIPTIF

1. SALLE

JAUGE :

350 fauteuils 50 chaises (coursives à jardin et cour)
(capacité maximale : 400 personnes)
 . rangées centrales : 14 sièges
 . rangées latérales : de 3 à 5 sièges

CONFIGURATION :

Salle en gradins (style amphithéâtre) accessible aux personnes à mobilités réduites

DIMENSIONS :

- Profondeur du nez de scène au fond de salle : 14m70
 - Hauteur sous plafond de 2m80 à 4m80

2. RÉGIE

- Située en fond de salle à 14m70 du nez de scène
 - Séparation par baies vitrées coulissantes
 - 2 cabines interprètes non-équipées

3. SCÈNE

TYPE DE SCÈNE :

Frontale avec proscenium encadré

SURFACE, DIMENSIONS :

- Surface totale : 78 m²
 - Surface utile : 60 m²
 - Largeur (de mur à mur) : 14m60
 - Ouverture : 10 m
 - Profondeur au centre : 5m20
 - Profondeur sur les côtés : 4 m
 - Hauteur sous plafond : 4m20
 - Hauteur sous porteuses : 4 m
 - Hauteur sous frise : 3m20
 - Hauteur plancher : 85 cm
 - Surcharge : 400 Kg/m²
 - Hauteur des frises : 1 m
 - Porteuses (fixes) : scène : 8 / salle : 5
 - Diamètre des porteuses : 50 mm

4. MONTE-CHARGE ACCES SCENE DIRECT

Charge maxi : 2 000 Kg
 Largeur : 1m95 / Longueur : 2,18 m / Hauteur : 2,15 m / diagonal : 2,92m

5. DIVERS

Écran : fixe (SITUE EN FOND DE SCENE)

Enrouleur motorisé commandé - Taille : 5m x 3 m
 Distance régie / écran : 19m50
 Possibilité d'accroche de signalétique de chaque côté de l'écran. Maxi : 1,70m de large par 2,70m de haut

MOBILIER :

disposition tribune ou plateau tv
 . 8 tables de 1m20 stratifiées + nappage, chaises
 . 4 tables basses noires, 10 chauffeuses noires
 . 10 manges debout et 6 chaises hautes dédiés à la scène
 . Jardinières fleurs artificielles, retour écran

PUPITRE ORATEUR plexiglace avec souris ou zapette

gérant l'ordinateur régie, écran retour intégré .
 Hauteur totale : 1m15
 Hauteur lecture : 80 cm
 Largeur (pour signalétique) : 50cm
 Plan de coupe :

* matériel commun à toutes les salles

MOYENS TECHNIQUES

1. SONORISATION

DIFFUSION FAÇADE EN FIXE :

- enceintes : BOSE PANARAY MA12 et MB4 (caisson basses) avec panaray system digital controller
 - amplification : QSC 1700

système de diffusion boucle magnétique mobile ou casque pour 5 prs *

RETOURS DE SCENE EN FIXE :

2 enceintes amplifiées MONTARBO MT180-A *

CONSOLE DE MIXAGE : (en fixe)

YAMAHA QL1 (réseau DANTE sur tout le bâtiment)
 . 2 TIO Yamaha 16in 8out sur scène

SOURCES :

4 micros HF SENNEHEISER ew300 G4
 1 micro HF casque DPA 4066
 4 micros FILS SENNEHEISER E835*
 3 micros FILS SENNEHEISER E840*
 3 micros SHURE SM 48*
 3 micros SHURE A412G (micro table)
 2 micros col de cygne (pupitre) AKG CK47

2. ECLAIRAGE SCÉNIQUE FIXE

1 console : LSC mantra lite

1 Bloc gradateur fixe 12 circuits dédiés à la salle et à la scène si besoin

5 PC LED :DTS SCENA LED 80 BLANC FIXE 3000K,
 2 DECOUPES LED : ECLIPSE JRG2 100 BLANC 3000K

3. IMAGES

1 vidéo projecteur EPSON EB-L1405U
 8000 lumens en régie

4. INFORMATIQUES

1 PC windows 10 avec office 2016 , géré de la régie et de la scène

Possibilité de connecter d'autres ordinateurs

possibilité de diffuser à partir d'un portable sur scène (liaison HDMI aller- retour scène).

WIFI Public et Prestataire à disposition
 Prises Ethernet sur scène et régie

5. ÉLECTRICITÉ

SCENE :

6 prises 16A en fond de scène
 2 prises 16A par côté
 2 prises 63A type P17 (3Ph + N + T)

SALLE :

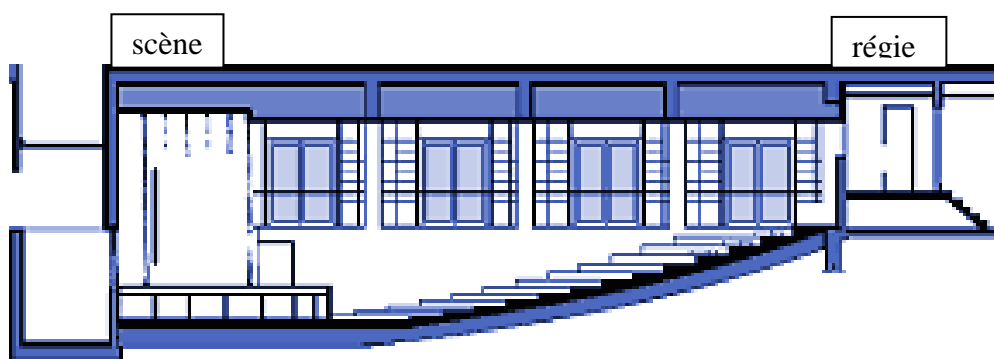
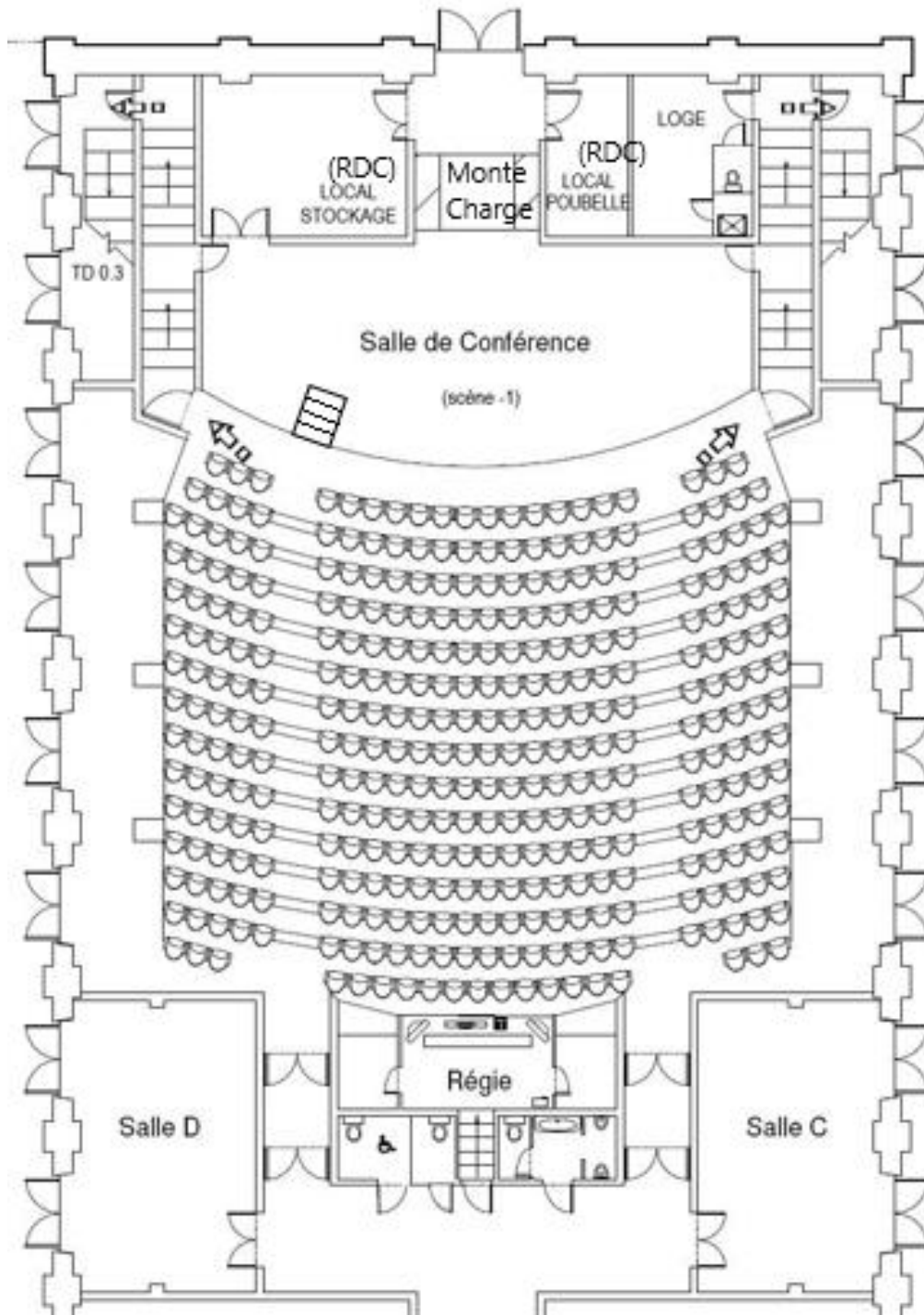
1 prise 16A par coursive
 2 prises 16A en fond de salle

6. INTERCONNEXION

SON : avec les salles A (A3), B(B3), C, D et le hall d'accueil.

VIDEO : avec les salles A, B, C, D

PLAN
Salle de conférence
rez-de-chaussée



FICHE TECHNIQUE

Salles de réunion - Espaces d'accueil

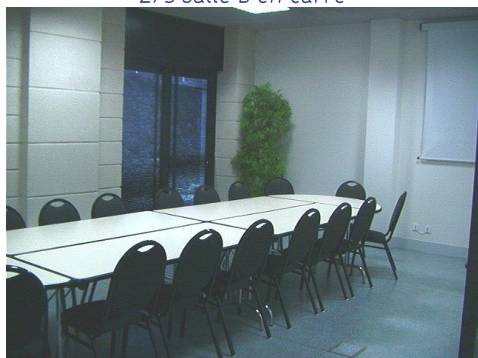
rez-de-chaussée



Salle A en théâtre



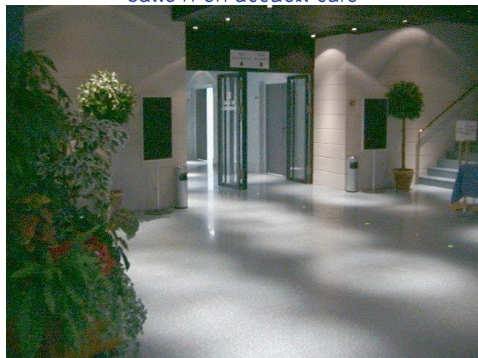
2/3 Salle B en carré



Salle C en ovale



Salle A en accueil café



Hall d'accueil

SALLE A OU B (modulable)

• SALLE ENTIERE (A OU B)

- liaison vidéo et son possible à partir de la régie
- Internet : WIFI et prise Ethernet

DIMENSIONS :

- . Superficie : 105 m² (12m x 8,75m)
- . Hauteur : 2m95

CAPACITE MAXIMALE :

- 100 prs en théâtres
- 36 prs en U
- 46 prs en carré

TELEPHONE : (pré-câblé)

- . Salle A : 16 prises / Salle B : 12 prises

ÉLECTRICITE :

- . 6 prises murales (16A)
- . 9 trappes au sol de 4 prises (16A)

SONORISATION :

- . Mixage : depuis régie (Salle de conférence)

ÉCRAN : mural 2m40 x 2m40 (dans la partie A3 & B3)

• 2/3 DE SALLE

(A1/A2 ou A2/A3, B1/B2 ou B2/B3)

DIMENSIONS :

- . Superficie : 70 m² (7m90 x 8m75)
- . Hauteur : 2m95

CAPACITE MAXIMALE :

- 36 prs
- 60 prs
- 26 prs

ÉLECTRICITE :

- . 4 prises murales (16A)
- . 6 trappes au sol de 4 prises (16A)

SONORISATION :

- . Mixage : depuis régie (Salle de conférence)

• 1/3 DE SALLE

(A1, A2, A3, B1, B2 ou B3)

DIMENSIONS :

- . Superficie : 35 m² (3m95 x 8m75)
- . Hauteur : 2m95

CAPACITE MAXIMALE :

- 25 prs
- 30 prs
- 15 prs

ÉLECTRICITE :

- . 2 prises murales (16A)
- . 3 trappes au sol de 4 prises (16A)

SONORISATION : sauf A1 et B1

- . Mixage : depuis régie (Salle de conférence)

SALLE C ET D

- liaison vidéo et son possible à partir de la régie
- Internet : WIFI et prise Ethernet

DIMENSIONS :

- . Superficie : 37 m² (7m80 x 4m80)
- . Hauteur : 2m95

CAPACITE MAXIMALE :

- 22 prs
- 35 prs
- 18 prs en ovale sans proj
- 15 prs en ovale avec proj

ÉLECTRICITE :

- . 2 prises murales (16A)
- . 3 trappes au sol de 4 prises (16A)

SONORISATION :

- . Mixage : depuis régie (Salle de conférence)

ÉCRAN : mural 1m60 x 1m60

VERRIERE

DIMENSIONS :

- . Surface libre : 132 m² (6 m x 22 m)
- . Hauteur libre : 17 m
- . Hauteur des portes automatiques : 2 m
- . Largeur entre piliers : 4m20

ÉLECTRICITE : 10 prises murales (16A)

SONORISATION : depuis le hall d'accueil

TREUIL ELECTRIQUE : longueur : 20 m

HALL D'ACCUEIL

DIMENSIONS :

- . Surface libre : 80 m² - Hauteur : 2m50

ÉLECTRICITE : 8 prises murales (16A)

SONORISATION :

- . 1 ampli avec micro annonce
- . possibilité de raccordement

MATERIEL *

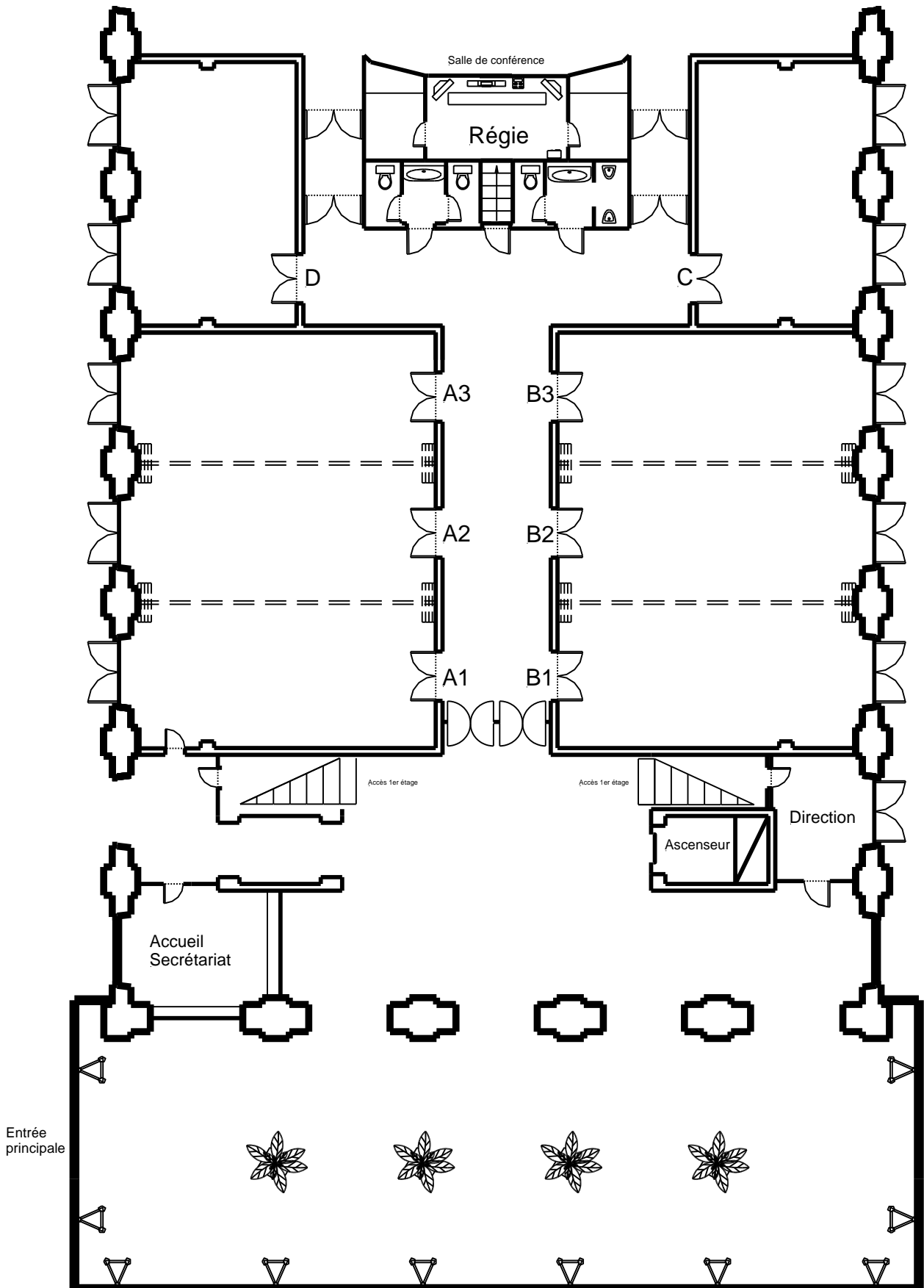
* matériel commun à toutes les salles

- 4 vidéo projecteurs LCD 2500 lumens)
- 30 paires de grilles d'exposition CADDIE (2m x 1m20)
- 10 micros fil
- 2 micros HF
- 8 paper-boards
- 1 écran mobile 2x2m
- 34 tables 1m80 x 0m70
- 14 portants de 30 centres
- 40 potelets A3 pour signalétique : 20 portraits, 20 paysages
- système de diffusion boucle magnétique mobile pour 5 prs

PLAN

Salles de réunion - Espaces d'accueil

rez-de-chaussée



FICHE TECHNIQUE

Grande salle - Foyer - Relais traiteur 1er étage



Foyer



Salle 1^{er} étage



Salle 1^{er} étage



Salle 1^{er} étage

GRANDE SALLE

WIFI Public et Prestataire à disposition
Prises Ethernet possibles

1. SURFACE, DIMENSIONS

- Surface totale : 693 m² fractionnable (1/3, 1/2, 2/3)
- Largeur : 21 m / Longueur : 33 m
- Hauteur sous poutres : 5m30
- Hauteur sous faitage : 8 m
- Accroche possible à partir de cintres à chaque poutre
- disponibilité d'une nacelle type « génie » possible mais à prévoir

2. PASSERELLES

- 2 passerelles situées dans la longueur de chaque côté de la salle à 5m60 du sol.
- Largeur entre les 2 passerelles : 13m30
 - Accès par échelle fixe depuis le fond de la salle
 - Nombreuses possibilités d'accrochage

3. RÉGIE

- Située à 4 m au-dessus de l'entrée de la salle
- Surface : 20 m² baie vitrée coulissante

4. MONTE-CHARGE

- Charge maxi : 2 000 Kg
Largeur : 2,02m / Longueur : 2,20 m / Hauteur : 2,13 m / diagonal : 2,92m

5. PODIUM MOBILE (18 m²)

- Type « SAMIA »
9 éléments de 2 x 1 m / Hauteur fixe : 40 cm

6. MOBILIER

- 44 tables rondes (diam. 1m60) de 10 prs max
- 55 tables stratifiées de 1m20x0.70m
- 14 tables en bois de 1m20x0.70m
- 400 chaises

MOYENS TECHNIQUES

1. SONORISATION

DIFFUSION GENERALE :

- 6 enceintes NEXO PC LINE 115
- 3 processeurs NEXO PC PRO
- 3 amplificateurs QSC 1700
- 1 console mixage YAMAHA QL1 (réseau DANTE sur tout le bâtiment)
- 1 TIO Yamaha 16in 8out

SOURCES :

- 2 micro HF SENNEHEISER ew300 G3
- 10 micros fil *

2. ÉLECTRICITE

SOL :

- 8 trappes d'1 prise 16A + alim. triphasée sur 5 trappes
- Et blocs de distribution dans les 2 longueurs (à partir de prises 63A P17 TETRA (3 Ph + N + T))

SUR CHAQUE PASSERELLES :

- BOITIER • 63A TETRAI+30MA=> 4X16A+2X32A
- MONO+1X32A TETRA
- 7 prises 16A
- 2 prises 63A P17 TETRA

3. TÉLÉPHONE

8 TRAPPES DE 15 LIGNES PRE-CABLEES AU SOL

4. MATERIEL *

* matériel commun à toutes les salles

- 4 vidéo projecteurs LCD 2500 lumens
- 1 vidéo projecteur Mitsubishi WD8200U 6500 lumens
- 30 paires de grilles d'exposition CADDIE (2m x 1m20)
- 8 paper-boards
- 1 écran mobile 2x2m
- 1 écran mobile gonflable 16/9 (4mx2.25m)
- 14 portants de 30 cintres
- 40 potelets pour signalétique (feuille a3)
- système de diffusion boucle magnétique mobile pour 5 prs

FOYER

DIMENSIONS :

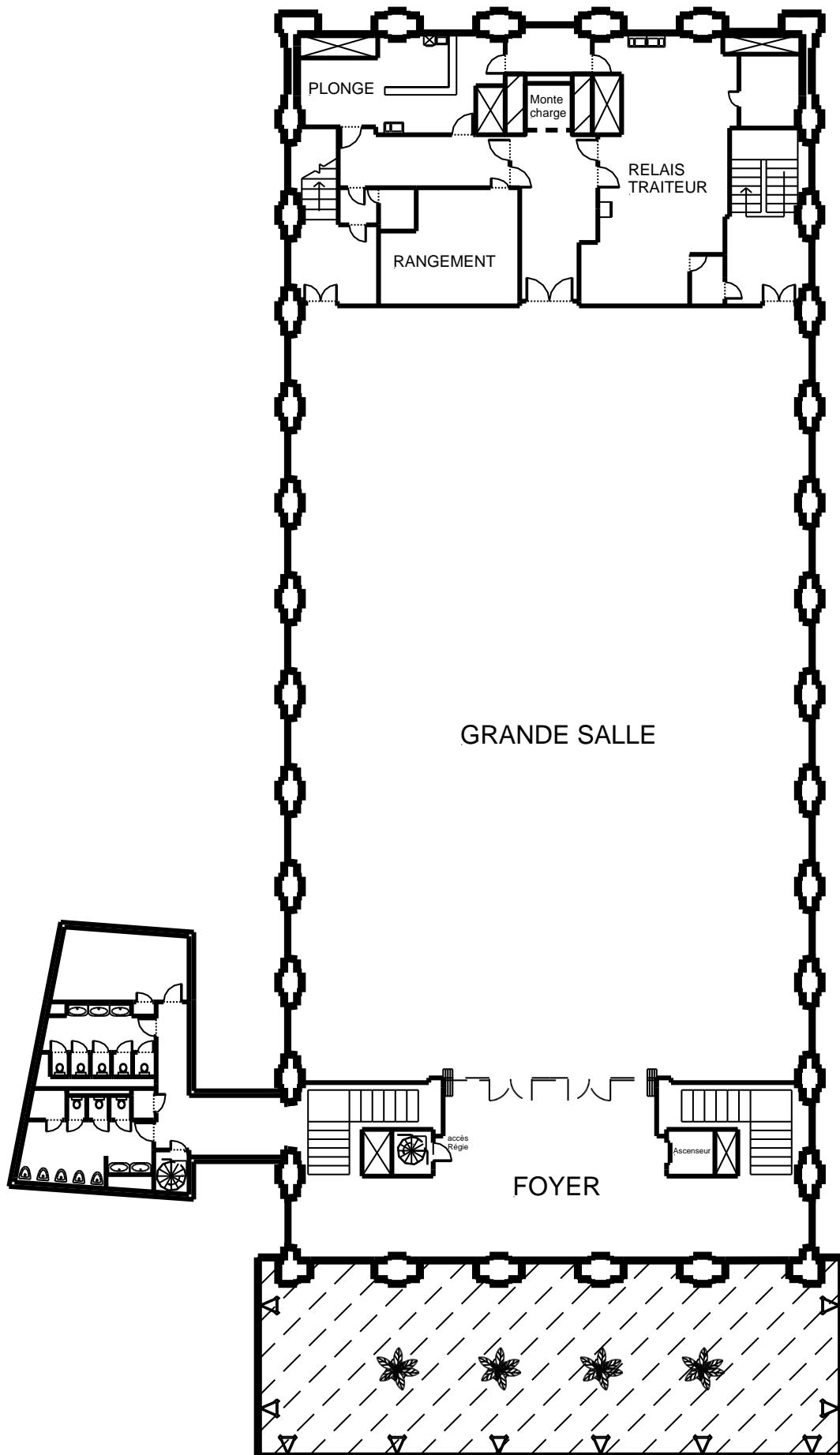
- . Surface libre : 70 m² (8 m x 9 m)
- . Hauteur : 2m50





ÉLECTRICITE : 5 prises murales (16A)

RELAIS TRAITEUR

- . 2 fours à vapeur + air pulsé
- . 2 plaques électriques
- . 3 tables de préparation
- . 2 meubles chauffants
- . 2 chambres froides
- . 1 congélateur
- . plonge

PLANS
Grande Salle - Foyer - Relais traiteur
1er étage



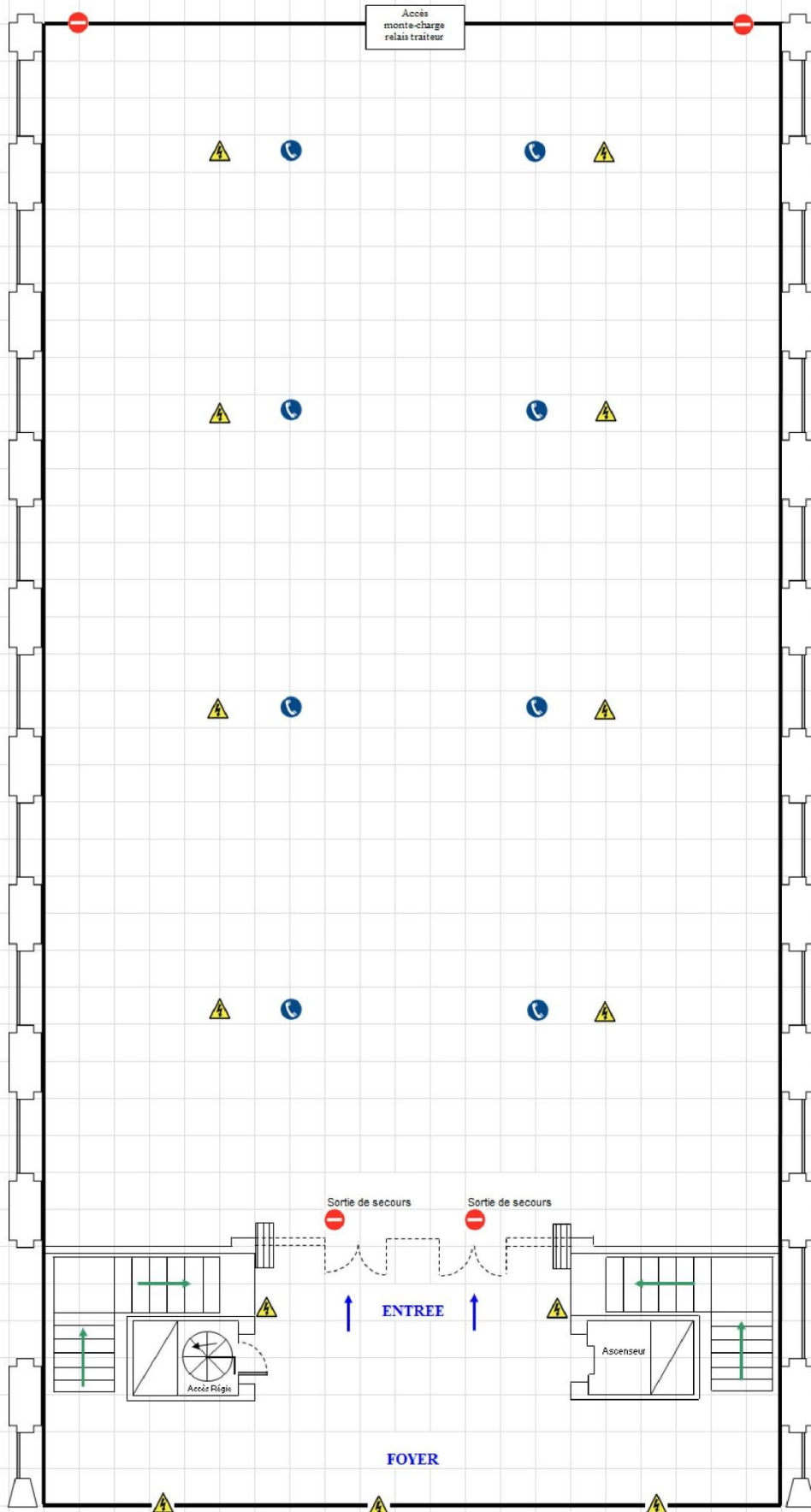
- Légende :
-  = Prise électrique
 -  = Prise téléphone
 - 
 - 

Surface de la salle: **693 m²**
(33m x 21m)
Hauteur sous poutre: 5m30
Hauteur sous faîtage: 8m
Monte-charge: 1m95 x 2m x 2m

Grande salle et
Foyer
Echelle 1/200
Carré de 1m/1m

Sortie de secours

Sortie de secours



Afin de vous accompagner dans le montage de vos projets, toute l'équipe du Manège est à votre disposition pour vous conseiller dans la préparation de vos événements.

CENTRE DE CONGRES LE MANEGE

Les plans et ce dossier technique sont téléchargeables sur le site du manège
(Adresse ci-dessous)

Contacts :

Accueil et secrétariat : Nathalie PERRIN
Responsable administrative et commerciale : Sophie PERALDO
Régisseurs : Vincent FAURE-NICOLIN & Ludovic SAUVAL
Agent technique : Hervé BOUVIER

331 rue de la République
73000 CHAMBERY
Tél 04 79 33 30 30

lemanege@mairie-chambery.fr

<https://www.chamberymontagnes.com/tourisme-daffaires/congres-conventions-et-salons/le-centre-de-congres-le-manege/>