

ENQUÊTE

Des petites créatures nommées "Grommols" se sont amusées à changer la direction de tous les panneaux d'information des randonnées du Pays de Lamastre.

Il te faut retrouver le nom de leur chef ! 6 personnes ont été vu rodant la nuit près des panneaux. Nous avons besoin que tu mènes l'enquête pour élucider ce mystère...

Voici nos 6 suspects :

Edouard LION, 86 ans habite à Nozières
Romuald BALAIS, 25 ans, habite au Labatie-D'Andaure
Cerise MONTRETOUT, 22 ans, habite à Labatie-d'Andaure
Jean-Claude RIVIERE, 74 ans, habite à Lafarre
Edouard-Daniel HIVER, 7 ans, habite à Désaignes
Prince-William MONTBLANC, 39 ans, habite à Lamastre



Sur le circuit tu trouveras des indices qui te permettront de disculper des suspects.
À la fin, il ne te restera que le coupable !

À toi de jouer !

Lamastre : L'Arboretum Descours abrite diverses espèces d'animaux, à l'aide des panneaux d'information trouve laquelle n'y vit pas, elle porte le nom de l'un des suspects.

Nozières : Une célèbre montagne que tu peux observer au point de vue « Le Balcon du Doux » porte le nom de l'un des suspects, trouve lequel.

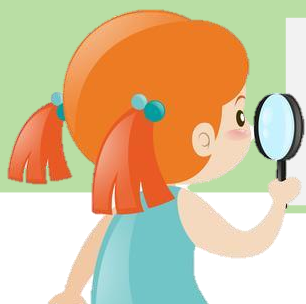
Lafarre : À l'entrée du village, tu trouveras un panneau d'information, quel est le nom patois des Genêtes ?

Labatie-d'Andaure : En sortant du village, après le grand pont, renseigne toi sur la période de migration des truites, l'un des suspect port le nom de cette saison.

Désaignes : Le centre-village du Bourg abrite une fontaine, son nom est celui de l'un des suspects.

Ton dernier suspect est donc le coupable. Note son identité ici :

Vérifies ta réponse à l'Office de Tourisme ou par mail : accueil@paysdelamastre.fr. Nous te dirons si tu as vu juste !



TEMPS FORTS DE L'ANNÉE

Avril : La Ballastine de caractère – Lamastre

Avril : Ardèche Gravel

Avril : Trail « La Voie Romaine » - Désaignes

Mai : La foire de printemps – Lamastre

Mai : Mai à vélo

Juin : Fête de la musique – Désaignes

Juin : Festival le jazz est Là – Désaignes

Juin : Sur les pas de Claudine – Saint-Basile

Juillet : Grande brocante – Lamastre

Juillet : Fête de la cerise -- Empurany

Août : Fête médiévale – Désaignes

Août : Triathlon - Lamastre

Septembre : La Foire d'automne – Lamastre

Octobre et novembre : Automnal Gourmand *

**(inclut la Foire à la châtaigne de Désaignes, la Foire au boudin de Saint-Barthélemy-Grozon, le Grand prix de la châtaigne à Lamastre...)*



Office de Tourisme Intercommunal du Pays de Lamastre

04 75 06 48 99 – accueil@paysdelamastre.fr

PAYS-LAMASTRE-TOURISME.COM

  **#PAYSDELAMASTRE**



CIRCUIT NATURE

1/2 JOURNÉE

En route pour 52 kilomètres de découverte !

Cette balade vous emmène dans la haute Vallée du Doux. Vous la parcourrez sur ses hauteurs desquelles s'offrent de magnifiques points de vue.

Vous poursuivrez votre périple dans la vallée, en longeant la rivière au cœur d'une nature préservée.

Pensez à **#paysdelamastre** !



ÉMERVEILLÉS PAR
L'ARDÈCHE



LAMASTRE
 Profitez du parc en centre-ville ; le « Parc Seignobos » vous offre d'arbres au cœur de Lamastre un parcours botanique parmi de belles espèces. Sur les hauteurs, dans le prolongement de l'hôpital, profitez aussi du majestueux « Arboretum Descours »
 Sans oublier La « Dolce Via » qui vous permettra de découvrir les prouesses techniques nécessaires à la construction de l'ancienne ligne de chemin de fer : murs de soutènement, tunnels, ponts et viaducs.

NOZIÈRES
 L'église St Paxent de Nozières datant des 11ème et 12ème siècles, voire du 10ème, présente des caractères intéressants de l'architecture romane de la région, entourée de son vieux cimetière. Ce monument est inscrit à l'inventaire supplémentaire des Monuments Historiques depuis 1971.

LAFARRE
 Le petit village de Laffarre s'apparente à un havre de paix peint en vert. Profitez belle promenade à travers ses vastes espaces sauvages et ses très nombreux lieux-dits, le massif du Sardier et sa longue crête aux points de vue imprenables. Dépaysement assuré.

LABATIE-D'ANDAURE
 Labatie d'Andaure est un village construit sur un éperon rocheux en bordure du Doux. Son caractère s'affiche par ses demeures et l'architecture de son clocher, construits en pierres de pays. Cet édifice est constitué d'une nef unique caractérisée par sa voûte en berceau de bois restaurée dernièrement. Ne négligez pas l'étape bien rafraîchissante sur les berges du Doux pour une petite baignade dans les eaux claires de la rivière

DÉSAIGNES
 Le vieux village, inscrit depuis 1972, au-delà de proposer une architecture remarquable avec ses monuments inscrits et son château Médiéval, dispose également d'un plan d'eau aménagé au bord de la rivière du doux. Rendez-vous au « Plan d'eau des Salins » pour une pause fraîcheur.

CARNET DE ROUTE

0 km. Prendre droite à la sortie de l'Office de Tourisme , suivre le centre-ville, puis prendre la direction de Nozières. Traverser le pont, en direction de l'Hôpital (D236). Continuer pendant 350 m après l'hôpital, dépasser le panneau des fauves et prendre la route tout de suite à gauche.

1 **2,1 km.** Se garer sur le parking au-dessus du lieu-dit « Arboretum Descours. » Visiter l'Arboretum. Poursuivre par le haut sur la même route, par la route arborée, pendant 1,7 km. À 50 m du stop, prendre à droite, jusqu'au cédez le passage, s'engager sur la route principale en direction de Nozières (D236) pendant 6,7km. À l'arrêt de bus, possibilité de s'arrêter pour prendre une photographie panoramique.

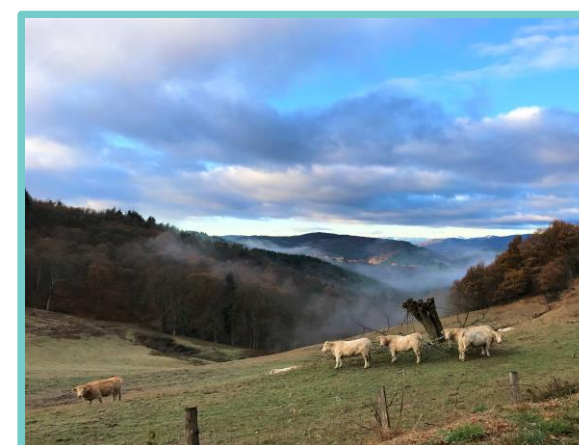
2 **11,9 km.** Dans le village de « Nozières », juste avant le premier passage piéton, prendre deux fois à gauche puis stationner sur le petit parking flagrant. Rejoindre 10 m plus loin le point de vue « Le Balcon du Doux. » Visiter le village de Nozières. Rejoindre en voiture le bourg, longer l'Eglise puis prendre la direction Lalouvesc (D236) pendant 6,2 km. À mi-chemin, se garer et visiter le village miniature. Continuer direction Lalouvesc pendant 5,4 km, en chemin s'arrêter au point de vu Le Fromentoux, puis poursuivre par la route principale. Arrivé au lieu-dit Font de Sardier, prendre à gauche en direction de Laffarre pendant 4 km.

3 **26,9 km.** En arrivant à proximité du village poursuivre par la route principale en direction du cœur du bourg. Se garer à proximité de « l'Eglise Saint-Julien ». Visiter Laffarre. Poursuivre par la route intitulée Pont de Clarat pendant 4,7 km, puis tourner à droite en suivant le lieu-dit Clara. Continuer pendant 7 km, suivre les Truites d'Andaure pour rejoindre Labatie-D'Andaure.

4 **38,7 km.** Entrer dans le village et se garer sur le parking à gauche 10 m après le panneau éponyme du village. Remonter la rue principale pendant 30 m. Visiter le village de « Labatie d'Andaure » et l'église « Saint Martin. » Reprendre la D228 direction Désaignes pendant 5,4km.

5 **44,2 km.** En arrivant dans le village, poursuivre sur la D533 pendant 200 m, tourner à droite sur le chemin du Lavoir. Se garer sur le parking à droite. Visiter le village de Désaignes, son bourg historique et ses vignes.

52 km. Reprendre la D533 sur 6,7km. Retour à Lamastre. Visiter la ville et ses points touristiques.



FAITES UNE PAUSE OU REVENEZ NOUS VOIR !

À Lamastre, Kaopa Café vous attend pour ses ateliers caféologie.

06 33 39 33 15

Et profitez d'une démonstration de chiens de troupeaux chez les Bergers des Chaupous (juillet et août) **06 08 43 19 53**

À Désaignes, le château Médiéval se visite. **04 75 06 66 21**