

# ENQUÊTE

Le comité de la foire au boudin de Saint-Barthélemy-Grozon prépare sa prochaine foire de novembre. Il faut repeindre les petits panneaux en forme de cochon qui sont posés le long des routes pour annoncer la fête, mais les bénévoles découvrent que tous les panneaux ont disparus.

Qui a bien pu les voler ? 6 personnes ont été vu rodant autour des ateliers où étaient entreposés les panneaux. Nous avons besoin que tu mènes l'enquête pour élucider ce mystère...

Voici nos 6 suspects :

Jean PATURIN, 55 ans, habite à Désaignes  
Edith BOGUES, 69 ans, habite à Lafarre  
Benoit GREGOIRE, 36 ans, habite à Saint-Basile  
Eddy MARTIN, 25 ans, habite au Crestet  
Cerise BURLAT, 22ans, habite à Saint-Prix  
Lucie BARTHELEMY, 39 ans, habite à Labatie d'Andaure



Sur le circuit tu trouveras des indices qui te permettront de disculper des suspects.

À la fin, il ne te restera que le coupable ! À toi de jouer !

**Monteil :** Sur un panneau du sentier ludique, tu trouveras le nom d'une graminée qui est le même que celui d'un des suspects.

**Empurany :** Mickael Vallet a peint plusieurs fresques dans le village. Sur celle qui est située devant l'école publique, tu trouveras un élément dont le prénom est le même de l'un des suspects.

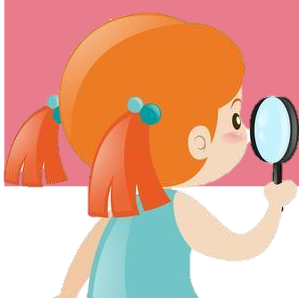
**Le Crestet :** Une fontaine porte le même nom que l'un des suspects. Le panneau info-rando pourra t'aider à le trouver.

**Gilhoc-sur-Ormèze :** Une vieille plaque directionnelle en métal, située sur la rue du marché, indique la direction d'un village. Celui-ci porte le même que l'un des suspects.

**Saint-Barthélemy-Grozon :** un petit sentier thématique part depuis le village. Il porte le même nom qu'un des suspects.

Ton dernier suspect est donc le coupable. Note son identité ici :

Vérifies ta réponse à l'Office de Tourisme ou par mail : [accueil@paysdelamastre.fr](mailto:accueil@paysdelamastre.fr). Nous te dirons si tu as vu juste !



## TEMPS FORTS DE L'ANNÉE

Avril : La Ballastine de caractère – Lamastre

Avril : Ardèche Gravel

Mai : La foire de printemps – Lamastre

Mai : Mai à vélo

Juin : Fête de la musique – Désaignes

Juin : Festival le jazz est Là – Désaignes

Juin : Sur les pas de Claudine – Saint-Basile

Juillet : Grande brocante – Lamastre

Juillet : Fête de la cerise -- Empurany

Août : Fête médiévale – Désaignes

Août : Triathlon - Lamastre

Septembre : La Foire d'automne – Lamastre

Octobre et novembre : Automnal gourmand \*

*\*(inclut la Foire à la châtaigne de Désaignes, la Foire au boudin de Saint-Barthélemy-Grozon, le Grand prix de la châtaigne à Lamastre...)*



OFFICE DE TOURISME INTERCOMMUNAL DU PAYS DE LAMASTRE

04 75 06 48 99 – [accueil@paysdelamastre.fr](mailto:accueil@paysdelamastre.fr)

[PAYS-LAMASTRE-TOURISME.COM](http://PAYS-LAMASTRE-TOURISME.COM)

#PAYSDELAMASTRE



Crédits photos : Office de Tourisme, Freepik, Vecteezy, Pint. Plan réalisé par Despesse. Texte : Jean-Claude Bouvier, Office de Tourisme. IPNS Ne pas jeter sur la voie publique.

PAYS DE LAMASTRE  
OFFICE DE TOURISME ARDÈCHE

## CIRCUIT TERROIR

1/2 JOURNÉE

En route pour 41 kilomètres de découverte !

Cette balade vous conduit à travers les chemins de traverse. Les paysages sont parsemés de vergers de cerisiers, abricotiers, pêcheurs. De beaux points de vue sont aussi au programme de ce circuit. Pensez à #paysdelamastre !



ÉMERVEILLÉS PAR  
L'ARDÈCHE





## LAMASTRE

Les 3 seigneuries Lamastre, Retourtour et Psychelard ont donné naissance à «Lamastre» à la Révolution. En gagnant sur les marécages au fil des années, le dynamisme économique de la ville s’est vu grandir ce qui a favorisé la venue du Train du Vivarais ; aujourd’hui train touristique.

## HAMEAU DE MONTEIL

L’église d’origine romane fût détruite pendant les guerres de religion et reconstruite au XVII<sup>e</sup> siècle.

A voir aussi, le château du début du XVII<sup>e</sup> dominant le village. Et pour découvrir les espèces végétales et animales locales, un sentier ludique à faire en famille (1,6 km), jalonné de panneaux.

## EMPURANY

L’église Saint-Michel de style roman, date du XII<sup>e</sup> ou XIII<sup>e</sup> siècle. Elle fut construite sur l’emplacement d’une petite chapelle érigée sous Charlemagne en l’an 805. En flânant dans le village vous remarquerez le nom des rues qui ont retrouvé les vieux noms d’autrefois gravés sur des plaques de bois.

## LE CRESTET

A voir, la croix du XVII<sup>ème</sup> s. devant l’église et le clocher de l’église du XIII<sup>ème</sup> s. En empruntant le sentier de randonnée qui fait la liaison avec Arlebosc, vous pouvez rejoindre la crête des trois croix et son magnifique panorama.

## GILHOC-SUR-ORMÈZE

Un prieuré y fut fondé au XI<sup>e</sup> siècle par les moines bénédictins de l’abbaye de Cruas. Seule subsiste l’église Saint Étienne. A voir aussi le château des Bosc, les ruines du château de Solignac du XII<sup>e</sup> siècle et le château de Dol, propriété autrefois des Fay Solignac, une des plus ancienne famille du Vivarais (ancienne dénomination de l’Ardèche).

## SAINT-BARTHÉLEMY-GROZON

La commune est le fruit de l’union de deux paroisses, Saint-Barthélemy-le-Pin et Grozon. A Grozon (4 km de Saint-Barthélemy – direction route d’Alboussière) le château dont l’origine remonterait au XI<sup>e</sup> siècle vaut le coup d’œil. A proximité immédiate de Saint-Barthélemy en suivant la route qui mène au vieux village, le château de Soubeyran aujourd’hui propriété de la FOL a été réhabilité pour accueillir un centre médicoéducatif.

## CARNET DE ROUTE

**Départ.** Prendre à gauche à la sortie de l’office de tourisme. À l’intersection, prendre la direction de Tournon-sur-Rhône (D534). Continuer sur la D534 pendant 2 km.

**2 km.** À l’intersection, prendre la direction de Saint-Victor / Empurany (D578). Après l’hôtel-restaurant « L’Escapade », tourner à gauche direction « Monteil ».



**3,3 km.** A l’air de jeux, prendre la rue sur la gauche et stationner sur la petite place vers l’église. Visiter le hameau de Monteil. Faire demi-tour et rejoindre la départementale. À l’intersection, prendre à gauche. Continuer sur la D578 pendant 3,7 km.

**7 km.** Après 3,7 km de route, tourner à gauche direction Empurany (D272).



**9 km.** Stationner sur la place du Champ de Mars. Visiter le village d’Empurany. Faire demi-tour pour rejoindre la route d’Annonay et prendre à droit en direction de Lamastre.

**13 km.** Après le 2<sup>nd</sup> pont, à la sortie du passage à niveau, prendre à gauche la route « Vers D534 ». Monter pour rejoindre la D534. ⚠ Lotissement. Au céder le passage, prendre à gauche route de Tournon-sur-Rhône sur 1,8 km.



**16 km.** À l’intersection, prendre à gauche pour entrer dans Le Crestet (D209B). Traverser le bourg sur 800 m, puis stationner sur le parking à gauche en dessous de l’abris-bus. Visiter Le Crestet. Retourner à l’entrée du village, puis prendre à gauche la route de Tournon-sur-Rhône.

**18,4 km.** Après 800 m de route, prendre à droite le chemin des Croisières, direction « Michon / Cerisier »

**21,4 km.** Après 3 km, continuer tout droit (Ne pas prendre la direction « Cerisier »). Arrivé au col, prendre à droite sur la route des Croisières. Continuer tout droit sur 3 km. À l’intersection, prendre à gauche direction Gilhoc-sur-Ormèze (D269).



**27,4 km.** Suivre la direction de Gilhoc-sur-Ormèze. Traverser le pont et monter au village. Aller au centre du bourg pour rejoindre le parking du cimetière. Visiter le village. Traverser le village et à l’intersection (épicerie) tourner à droite. Prendre plus loin la direction « Lamastre / Saint-Barthélemy-Grozon ».



**35 km.** Traverser la départementale sur votre gauche pour rejoindre une rue qui va en direction de Champfenoux. Monter à l’église et se stationner sur le petit parking. Visiter le village de Saint-Barthélemy-Grozon. Revenir sur ses pas puis prendre à gauche pour revenir à Lamastre, poursuivre par la départementale sur 2,3 km, puis prendre la route à gauche direction L’Adret, continuer tout droit pendant 3,9 km jusqu’au vieux quartier de Macheville. Visiter l’Eglise. Dépasser l’Eglise, et longer le cimetière pour redescendre vers la départementale et rejoindre le centre-ville de Lamastre.

## FAITES UNE PAUSE OU REVENEZ NOUS VOIR !

À Lamastre, Kaopa Café vous attend pour ses ateliers caféologie.

**06 33 39 33 15**

Et Songe et Cacao, visite de l’atelier de chocolat cru sur rendez-vous : **06 63 95 34 55**

À Gilhoc, un marché de producteurs locaux a lieu tous les dimanches matin.

