

CONTACTS

Pour plus d'information sur la réserve d'Orlu, contactez :

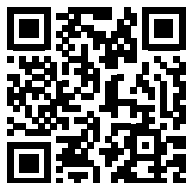
- L'Office français de la biodiversité
rncfs.orlu@ofb.gouv.fr
Direction régionale Occitanie
90 rue du Férétra 31400 TOULOUSE



- La vallée d'Orlu
vallee.orlu@gmail.com
05 61 64 21 70

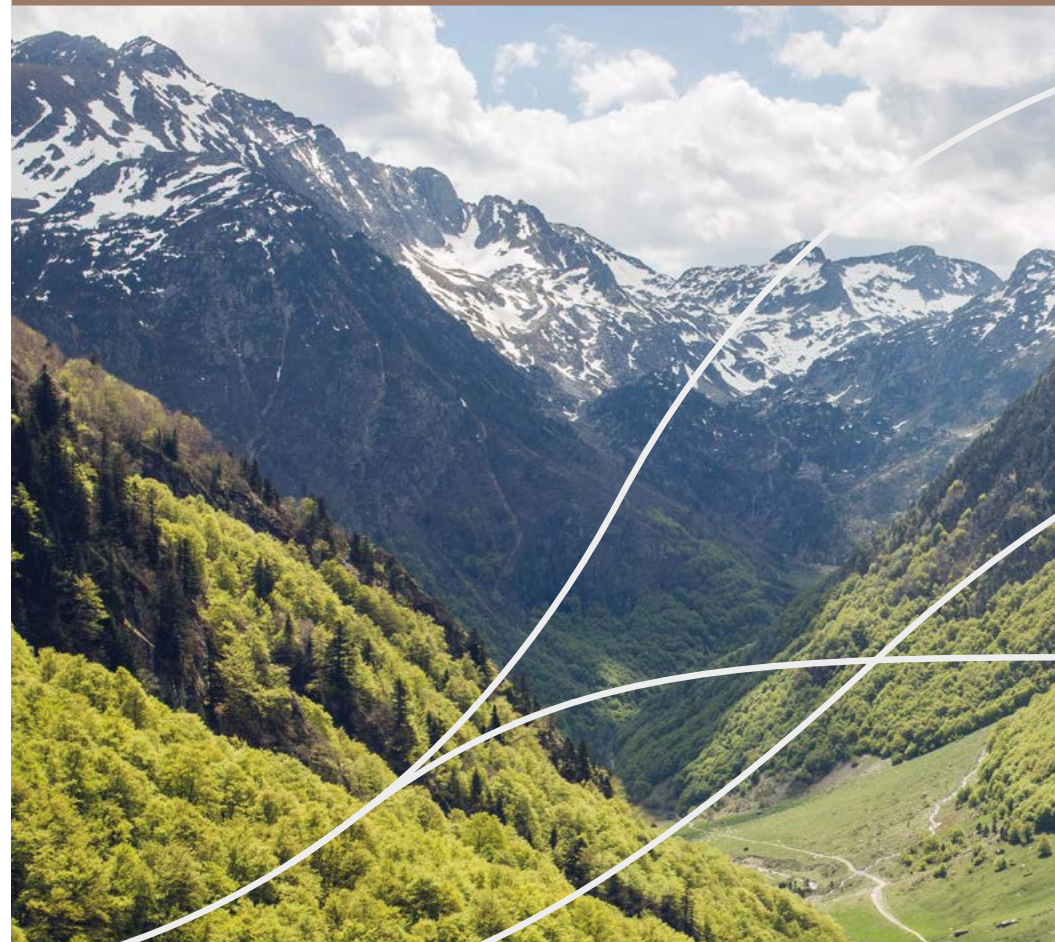


- L'Office du tourisme des Pyrénées Ariégeoises
info@pyrenees-ariegeoises.com
05 61 64 60 60



Rédaction et maquetage: Noéline Amilhat, Louisa Beraud, Léa Normand, Mélanie Tual / Office français de la biodiversité.
Crédits photos : Stéphane Di Mauro - Sébastien Lamy - Bertrand Muffat Joly - Léo Poudré - Xavier Rozec - / Office français de la biodiversité ; Christophe Lhez / Vallée d'Orlu.
Illustrations Desman des Pyrénées et Calotriton des Pyrénées : Hélène Copin, / Copin des bois. Cartographie : Matthieu Denis / Office français de la biodiversité, Juin 2025

RÉSERVE NATIONALE DE CHASSE ET DE FAUNE SAUVAGE ORLU



Située aux confins des Pyrénées ariégeoises et catalanes, la réserve nationale de chasse et de faune sauvage d'Orlu est un territoire terrestre qui s'étend dans la partie supérieure de la vallée de l'Oriège.

Historiquement privée, la réserve est acquise par les communes d'Orlu et d'Orgeix en 1973. À partir de 1981, elle devient une réserve nationale de chasse et les premières études y sont menées.

La réserve est gérée par l'Office français de la biodiversité (OFB), établissement public national créé le 1^{er} janvier 2020, dédié à la protection et la restauration de la biodiversité en métropole et dans les Outre-mer.

La réserve est reconnue par la Liste verte de l'IUCN comme une aire protégée exemplaire et gérée efficacement.

La totalité de la réserve est intégrée à un site Natura 2000, vaste réseau de sites naturels à l'échelle européenne.



LA RÉSERVE EN QUELQUES CHIFFRES

4 250 ha surface

2765 m altitude max

20 lacs d'altitude

55 habitats naturels

117 espèces d'oiseaux

148 espèces de papillons

36 espèces de libellules

SES MISSIONS

- Etudier et suivre les espèces, les milieux et les usages.
- Préserver la faune, la flore et les milieux naturels.
- Assurer l'accueil et la sensibilisation du public.

LES ACTIVITÉS AU SEIN DE LA RÉSERVE

Des actions de recherche et de suivis sur la biodiversité

Depuis le début des années 80, de nombreuses actions de recherche sont menées sur ce territoire. En plus des actions historiques sur l'isard et les galliformes de montagne (Grand tétras et Lagopède alpin), des études sont menées sur d'autres espèces (oiseaux communs, libellules, papillons, Desman des Pyrénées), sur les milieux et sur l'impact des changements globaux. Ces missions sont réalisées en partenariat avec plusieurs acteurs (institut de recherche, associations, acteurs du monde pastoral, etc.).



Un territoire de découverte du milieu naturel

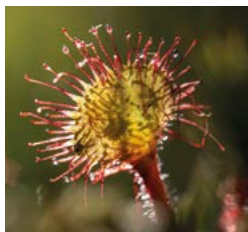
Pour les amateurs de randonnées, il existe différents itinéraires balisés qui traversent la réserve. Certains durent quelques heures, d'autres plusieurs jours : le Tour des Pérics, le Tour des vallées d'Aax, le GR7, les sentiers de petite randonnée ainsi que les balades incontournables comme la prairie de Gaudu où les marmottes sont nombreuses. Le refuge d'En Beys, gardé en été, peut constituer une étape pour le randonneur.

Le pastoralisme



Les activités pastorales sont implantées dans la vallée depuis très longtemps. Aujourd'hui, quatre estives d'ovins et de bovins sont comptées dans la réserve. Le pastoralisme présente un intérêt économique et cette activité maintient les milieux ouverts.

DES ESPÈCES EMBLÉMATIQUES



Drosera à feuilles rondes

Typique des zones de tourbières, cette plante carnivore capture ses proies grâce aux poils glanduleux situés sur ses feuilles. Une fois englués, les insectes sont ensuite digérés produisant alors de la matière organique assimilable par la plante.

Grand apollon

Emblématique des milieux montagnards, ce papillon se rencontre dans les milieux ouverts tels que des pelouses maigres, éboulis et lisières ensoleillées. Lorsqu'il se sent menacé, il ouvre ses ailes, laissant ainsi apparaître deux cercles rouges qui imitent des yeux.



Calotriton des Pyrénées

Cet amphibien endémique des Pyrénées est un cousin de la salamandre, mais sa robe est plus discrète. On peut l'observer dans les cours d'eau, les torrents et les lacs d'altitude.

Isard

Comme son cousin le Chamois des Alpes, l'isard est parfaitement adapté au terrain montagnard. Son cœur est proportionnellement trois fois plus gros que celui de l'Homme et ses sabots, véritables chaussons d'escalade, offrent une parfaite accroche sur le rocher !



Desman des Pyrénées

Aussi surnommé «rat trompette», ce petit mammifère aquatique se rencontre dans certains cours d'eau de la réserve. Sa trompe préhensile et sensorielle, ses pattes palmées et ses griffes pointues le rendent parfaitement adapté à son environnement.

Gypaète barbu

D'une envergure de près de 3 m, ce vautour imposant obtient sa coloration orangée en se baignant dans de la boue ferrugineuse. Également appelé «casseur d'os», il se nourrit essentiellement de restes osseux qu'il laisse tomber sur des roches pour les briser.



DES MILIEUX NATURELS RICHES

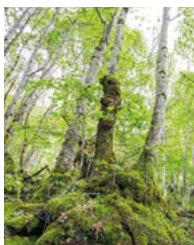
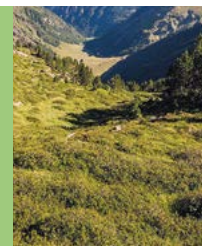


Crêtes et sommets

Ces milieux, hostiles à première vue, abritent pourtant des espèces qui s'y sont adaptées. Sept espèces végétales protégées y sont recensées, comme par exemple la drosera.

Landes et fourrés

Interface entre les milieux ouverts et fermés, ces espaces abritent de nombreuses espèces qui en dépendent. Sur la réserve, les landes à Rhododendron dominent.

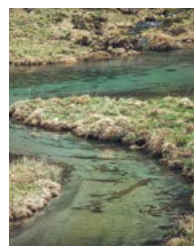


Forêts

Les boisements ont été marqués par l'activité humaine. Durant plus de 600 ans, le bois était exploité pour en faire du charbon. Aujourd'hui il n'y a plus d'exploitation sur le site : la forêt est laissée en libre évolution.

Prairies et pelouses

Dans ces milieux se rencontrent, entre autres, 150 espèces de papillons de jour (par exemple, l'Azuré de la Croisette) et des habitats d'intérêt européen. Leur maintien est fortement influencé par les activités pastorales.



Zones humides, lacs et rivières

Les paysages sont fortement marqués par le réseau hydrographique. Les zones humides sont des filtres naturels et des réservoirs d'eau essentiels pour l'alimentation des rivières. De plus, elles présentent une biodiversité importante et sont, pour certaines, des puits de carbone.

RÉGLEMENTATION DE LA RÉSERVE D'ORLU

Règlementation

- **Les chiens**, même tenus en laisse, sont interdits dans la réserve afin de ne pas déranger la faune sauvage et les troupeaux domestiques.
- Il est obligatoire de **rester sur les sentiers** pour ne pas déranger la faune sauvage et permettre l'observation à tous.
- Pour le repos ou le pique-nique, deux zones autorisent les visiteurs à s'écarter momentanément du chemin : Gaudu et En Beys
- Sont également **interdits** :
 - les drones,
 - les véhicules à moteur,
 - le camping (le bivouac est autorisé de 19 h à 9h),
 - la cueillette de végétaux,
 - le feu,
 - jeter des déchets.

Le non respect de ces règles peut engendrer des amendes de 135 €.

Réussir sa randonnée

- Consultez la **météo**
- Prévoyez de **bonnes chaussures**
- Prévoyez suffisamment d'**eau**
- **Restez à distance des troupeaux et des chiens de protection**

