



NOS CONSEILS rando

Car une belle sortie rando est une sortie préparée !

1 La veille, prenez le temps de vérifier la météo, le risque d'orage notamment, et choisissez un itinéraire adapté aux capacités du groupe.

2 Partez à plusieurs (ou prévenez un proche de votre itinéraire), bien équipés. Chaussures montantes, eau, de quoi manger, un topo et un téléphone dans le sac à dos. Chapeau, crème solaire, veste de pluie et vêtements chauds permettront également de parer aux conditions d'altitude.

3 Ici la nature est préservée : restez bien sur les sentiers et laissez les jolies plantes et animaux sauvages là où ils sont.

4 Certains itinéraires traversent des alpages, lieu de vie et de travail des bergers et de leurs troupeaux. Refermez bien les clôtures après votre passage et restez sur les sentiers. Parfois, des chiens de protection sont présents. Renseignez-vous en amont pour avoir le bon comportement et vérifiez si vous pouvez emmener votre chien (certains espaces sont interdits aux chiens toute l'année ou sur certaines périodes).

>> parc-chartreuse.net/lamontagnerespect

5 Envie d'un pique-nique à base de nos bons produits de Chartreuse ? Faites une halte dans un de nos villages pour vous ravitailler dans les commerces locaux :

>> destinationchartreuse.fr/produitslocaux

6 Envie d'itinéraires confidentiels, d'observer la faune et l'étonnante flore de montagne ? Faites appel à un professionnel pour une sortie en toute sécurité !

>> destinationchartreuse.fr/accomp

Une carte de randonnée pour vous repérer

Carto-guide "Promenades et randonnées en Chartreuse"
30 idées randonnées sur carte
IGN Chartreuse Nord et Sud (1:35 000).
7 € (En vente sur destinationchartreuse.fr ou dans les Offices de Tourisme)



Météo montagne > 32 50
Secours en montagne > 112
ou 114 (sourds/malentendants)

RENSEIGNEMENTS Office de Tourisme /

Route des 3 villages - St Hilaire
38 660 Plateau des Petites Roches
04 76 08 33 99 / petitesroches@chartreuse-tourisme.com



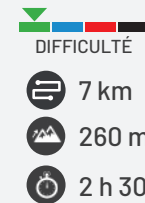
En aucun cas les auteurs de ce topo ne sauraient être tenus pour responsables de problèmes ou d'accidents sur les itinéraires cités. Nous comptons cependant sur vous pour signaler toutes contradictions importantes entre cette fiche et le terrain. Ne pas jeter dans la nature. Document réalisé par Chartreuse Tourisme. Malgré tout le soin apporté à cette édition, elle ne saurait être parfaite. N'hésitez pas à nous contacter pour nous faire part de vos remarques.



LA GORGETTE - LES Meunières / St Pancrasse

TOPO RANDO

Une jolie boucle sur les hauteurs de Saint-Pancrasse pour prendre un grand bol d'air à quelques pas du village !

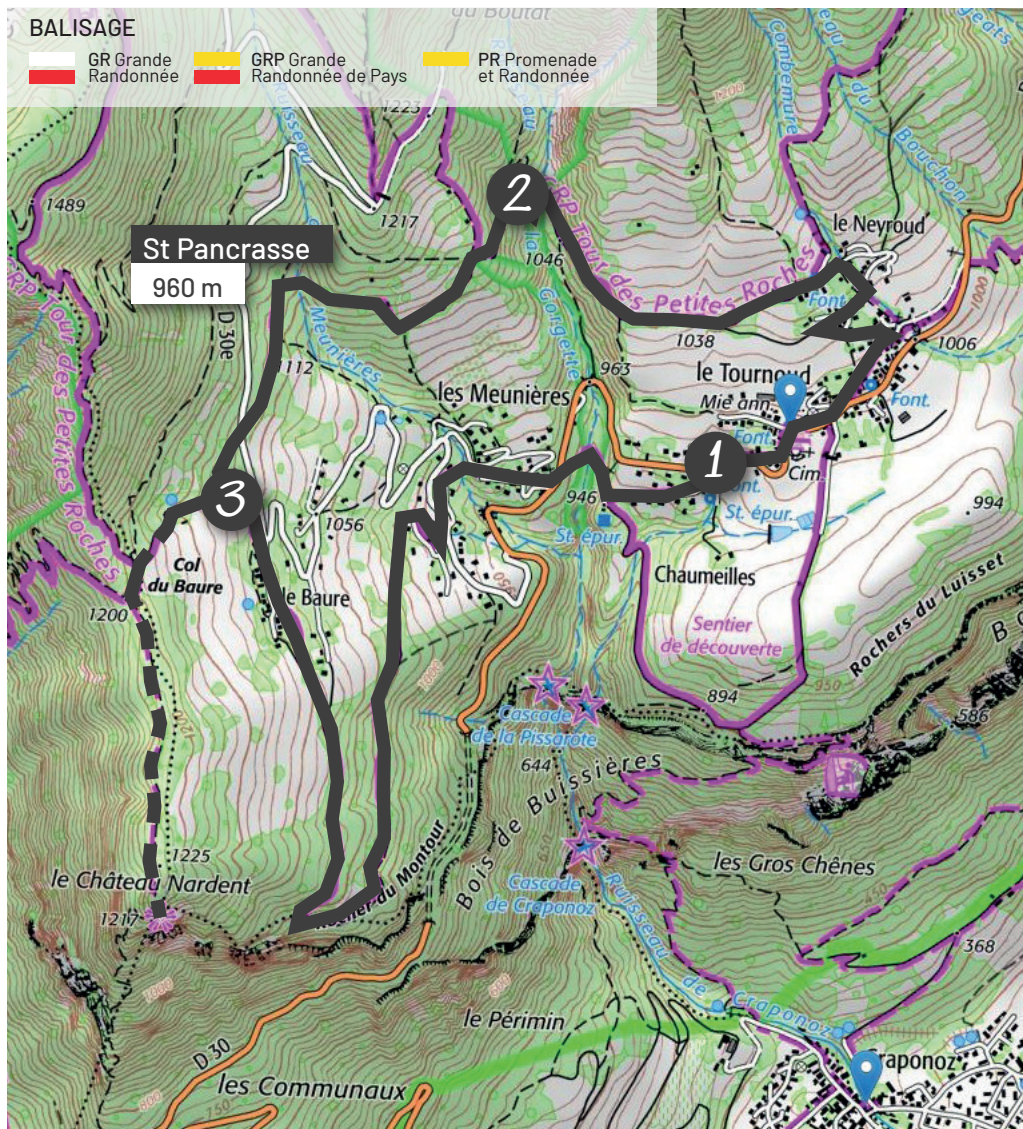


- En boucle
- Animaux acceptés : oui
- Présence chiens de protection : non
- Départ / Arrivée : St Pancrasse
- Parking : centre du village, près de l'école.

DESTINATION
CHARTREUSE



www.destinationchartreuse.fr



Indications

(1) Au départ de la place de l'école, remonter le village jusqu'à la fontaine du Neyroud. Passer la fontaine et suivre le Tour de Pays jusqu'au ruisseau de la Gorgette (2) ; traverser le ruisseau et poursuivre la montée en direction du Col et Habert des Ayes. A la croisée des chemins, prendre à gauche le sentier qui descend entre les prés puis remonte en forêt, au niveau de l'ancienne grange, prendre à gauche, poursuivre jusqu'au ruisseau des Meunières et continuer en direction du Baure. (3) Avant la station de pompage, prendre à gauche le chemin qui descend aux Meunières en suivant le ruisseau. Rejoindre la CD30 et revenir en direction du village (ou bien, à la vierge des Meunières, prendre le Tour de Pays jaune et rouge, passer le petit pont de la Gorgette, et rejoindre le village par Luisset (+40 minutes). Variante possible jusqu'à Château Nardent (au point 3, en pointillé sur la carte).

À VOIR / À FAIRE à proximité

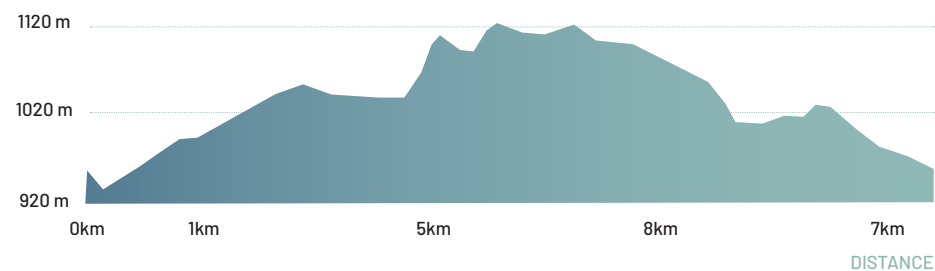
- Pachamama Terre (à 15 km du départ) : créations en céramique.
- Jardins et château du Touvet (à 28 km du départ) : visites.
- Fort Barraux (à 38 km du départ) : visites.



Informations et autres idées de visites sur www.chartreuse-tourisme.com/rsf ou sur la carte de la Route des Savoir-Faire et des Sites Culturels (disponible gratuitement dans les offices de tourisme du massif).



ALTITUDE



Pachamamma Terres



Fort Barraux



Jardins et château du Touvet