

Saint-Symphorien-sur-Coise

MOYEN



5 KM

2 H 30

SAINT-SYMPHORIEN-SUR-COISE

Village médiéval, son château fort dominait la vallée de l'Orzon. Il est maintenant remplacé par une collégiale gothique édifiée par le Cardinal Girard, enfant du pays. Saint-Symphorien-sur-Coise a su conserver les vestiges de cette époque : la Porte Riverie, située sur la troisième ligne de remparts et les maisons Renaissance. Sa position stratégique, à la croisée de deux importantes voies romaines, la voie d'Aquitaine et le chemin de Vienne à Roanne, a permis à la commune de développer ses industries dès le Moyen Âge : l'industrie du drap, du cuir, la charcuterie et la chapellerie. Aujourd'hui, la commune labellisée « Plus Beaux Détours de France », met en avant la richesse de son patrimoine et de ses savoir-faire.



La balade débute devant l'Office de Tourisme place du Marché.

Face à l'office, remonter la rue du Cardinal Girard qui le longe par la droite. Aller à gauche puis monter passage des Chapeliers tout de suite à droite ①.

Contourner ensuite l'église par la droite et monter à gauche pour arriver à la table d'orientation devant l'église ②. Descendre en face et arriver place des Pénitents ③.

Continuer à droite montée Ferrachat puis emprunter le passage du Millénaire à droite. Passer sous un porche et continuer jusqu'au parking et croisement. Aller en face rue de la Doue puis tout de suite à droite au n° 45, rue St Jean. Emprunter la rue St Jean de la Doue après le n° 32. Continuer à droite et passer sous la porte Riverie ④.

Poursuivre la balade à droite pour traverser au passage piéton. Continuer dans la même direction, emprunter l'escalier qui descend à gauche, et suivre le sentier pédestre.

Poursuivre en face en direction du Site d'Escalade (vous empruntez une partie du chemin de St Jacques de Compostelle).

Poursuivre la balade jusqu'au site d'escalade. S'arrêter devant le panneau « Les sols », à gauche du panneau « Bienvenue... Site d'escalade Le Calvaire » ⑤.

Emprunter le sentier qui longe l'Ozon et arriver à un second site d'escalade ⑥.

Continuer la balade en face jusqu'à la route et le croisement du Grand Moulin.

Attention à la circulation !

Aller à gauche en direction de « La Rivière » et longer la route sur 100 mètres environ. Descendre ensuite à droite le

chemin des Garennes et longer l'Ozon jusqu'aux habitations et le n° 418 ⑦.

Poursuivre sur le chemin qui longe la Coise à droite et au bout du sentier après la barrière (ne pas aller jusqu'au terrain en terre), remonter à gauche sur le chemin en herbe. Continuer à monter jusqu'à la route.

Traverser et emprunter la rue Chanoine Pavaiier en face en direction du « Centre ville » et « Cinéma Le Foyer ». Passer devant les n° 104 et 80 ⑧ (ancienne gendarmerie) puis continuer jusqu'au boulevard André Margot. Traverser au niveau de la maison bourgeoise (n° 5), aller en face rue Porte Neuve et suivre la direction de la « Mairie ». Arriver place du Marché pour terminer la balade à l'Office de Tourisme.

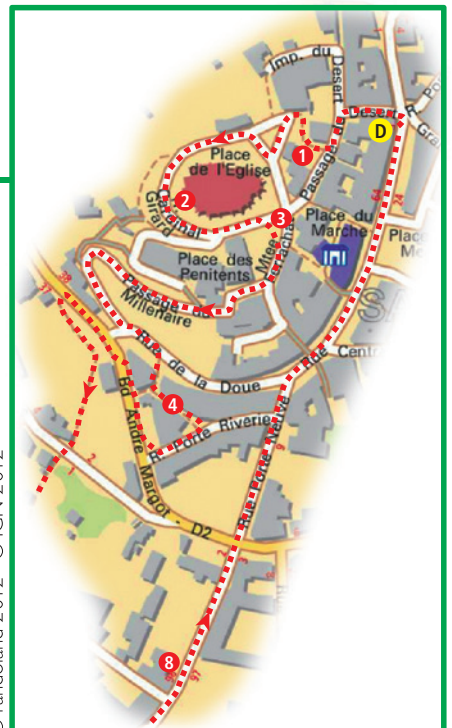
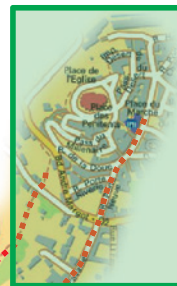
Pour en savoir plus

Office de Tourisme
des Monts du Lyonnais

Tél. : 04 82 90 10 85

Mail : contact@montsdulyonnaistourisme.fr

Site : www.montsdulyonnaistourisme.fr



© randoland 2012 - © IGN 2012



Avant de partir

Trois jeunes tambours, s'en revenaient de guerre,
trois jeunes tambours, s'en revenaient de guerre,
et ri et ran, rampataplân, s'en revenaient de guerre.

Le plus jeune a dans sa bouche une rose. (bis)

La fille du roi était à sa fenêtre. (bis)

Joli tambour, donnez-moi votre rose. (bis)

Fille du roi, donnez-moi votre cœur. (bis)

À l'aide de ta check-list, vérifie qu'il ne te manque rien. Coche les objets que tu emmènes pour la balade.

Check-list

- tes fiches randoland;
- un crayon;
- de bonnes chaussures;
- un chapeau;
- de la crème solaire;
- un vêtement de pluie (selon la météo);
- un petit sac à dos;
- une gourde avec de l'eau;
- un appareil photo (pour garder des souvenirs!).



En visite dans un château, les enfants doivent retrouver le bouclier du chevalier Bayard que la maîtresse leur a décrit en classe. Des indices sont à découvrir tout au long de ta balade. Utilise les informations fournies sur la page suivante pour retrouver le bon bouclier et aider les enfants dans leur recherche. En fin de parcours, note son code dans la case prévue pour la réponse.

À la fin de ta balade, avec l'aide de tes parents, rends-toi à l'Office de Tourisme ou sur le site randoland.fr pour vérifier ta réponse!

Énigme : 6923801P

TA RÉPONSE

1 Le passage des Chapeliers

Recherche la statue sur la façade du n° 44 du passage. Que porte sur sa tête le personnage adulte ?



nombre de motifs

Tu vas découvrir le nombre de motifs du bouclier à retrouver.

2 La table d'orientation

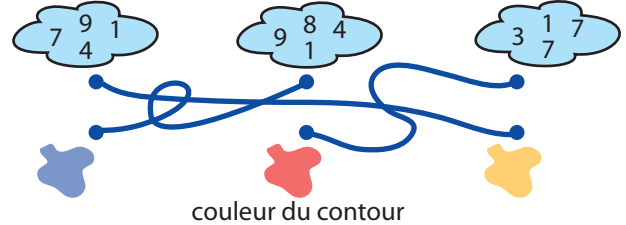
Quelle fleur reconnais-tu sur le blason peint sur cette table d'orientation ?



nombre de couleur du fond

3 La place des Pénitents

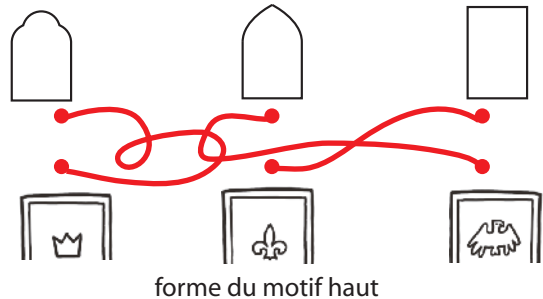
Examine bien la plaque gravée à gauche du porche du n° 85. Quel nuage de chiffres te permet de reconstituer l'année inscrite ?



couleur du contour

4 La porte de Riverie

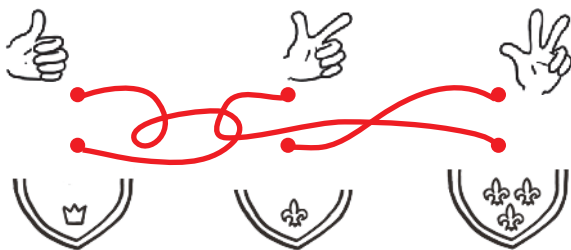
Lequel de ces dessins correspond à la petite arche de cette ancienne porte des remparts ?



forme du motif haut

5 Le site d'escalade 1

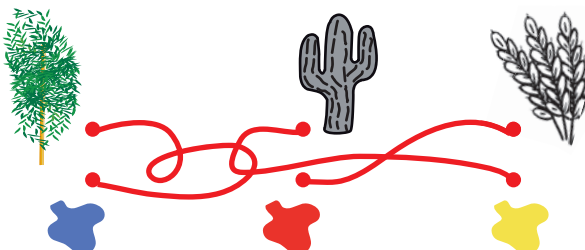
Observe le panneau « Les Sols » du Sentier des Paysages des Monts du Lyonnais. Combien de dessins de roches différentes vois-tu ?



forme du motif bas

6 Le site d'escalade 2

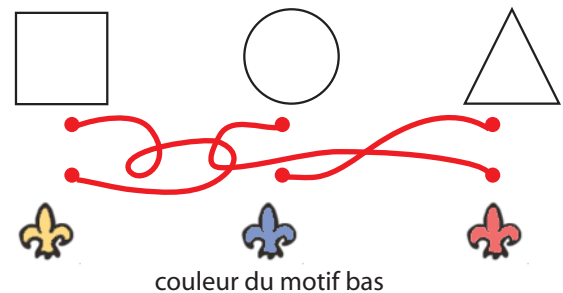
Assieds-toi sur une des grosses pierres plates de ce deuxième site d'escalade. Que reconnais-tu au sommet des rochers ?



couleur du fond

7 Le n° 418 rue en bord de Coise

Place-toi face au panneau « 418 » qui indique le numéro de cette habitation. Examine bien la pierre « abandonnée » qui se trouve à côté. Elle possède un trou en son milieu. Quelle est sa forme ?



couleur du motif bas

8 La rue Chanoine Pavailer

Arrête-toi au n° 80. Ce bâtiment est l'ancienne prison de la gendarmerie. Mais quel objet a été accroché sur sa façade un peu au-dessus de sa porte d'entrée ?



couleur du motif haut

Saint-Symphorien-sur-Coise

Cette année, dans le cadre d'un voyage scolaire, Lucas se rend avec sa classe à la Maison des Métiers de Saint-Symphorien-sur-Coise.

Pendant la visite, il décide de s'éclipser du groupe pour la découvrir à son rythme. Mais, alors qu'il allait rejoindre ses camarades, il aperçoit une lueur dans un recoin d'une salle. Il s'approche et fait la découverte d'un petit coffre verrouillé par un gros cadenas.

Pour savoir ce qu'il renferme, il décide de faire appel à l'inspecteur Rando qui, après avoir mené l'enquête, a sa petite idée sur le code à utiliser.

Et toi, sauras-tu le retrouver ?



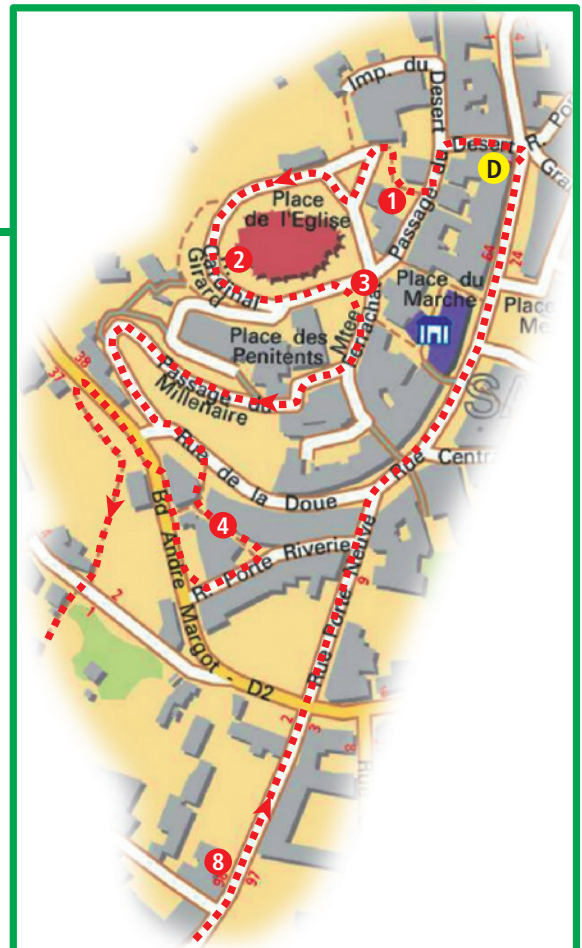
Liste des codes

141E4DEC	A54M2RE0
2MG547EB	ER5M431A
45AMEE11	GH6E4B01
4DEA805E	HE5444SC
54AM92ER	PR89EL73

Tu disposes du plan ci-contre.

À l'emplacement des points rouges, lis les indications qui te permettront de résoudre l'énigme principale.

À la fin de ta balade, avec l'aide de tes parents, rends-toi à l'Office de Tourisme ou sur le site randoland.fr pour vérifier ta réponse !



Saint-Symphorien-sur-Coise

L'Office de Tourisme à Saint-Symphorien-sur-Coise a fait appel à un prestataire extérieur pour l'accompagnement d'un groupe « escalade ». Tout le matériel est en place, il ne manque plus que les participants qui arriveront en début d'après-midi. Mais malheur ! En revenant du repas toutes les cordes ont disparu !

Les organisateurs décident de faire appel à l'inspecteur Rando pour qu'il mène l'enquête. Il a réussi à établir une liste de suspects mais il a besoin de ton aide pour démasquer le vrai coupable de ce vol. Sauras-tu l'aider ?

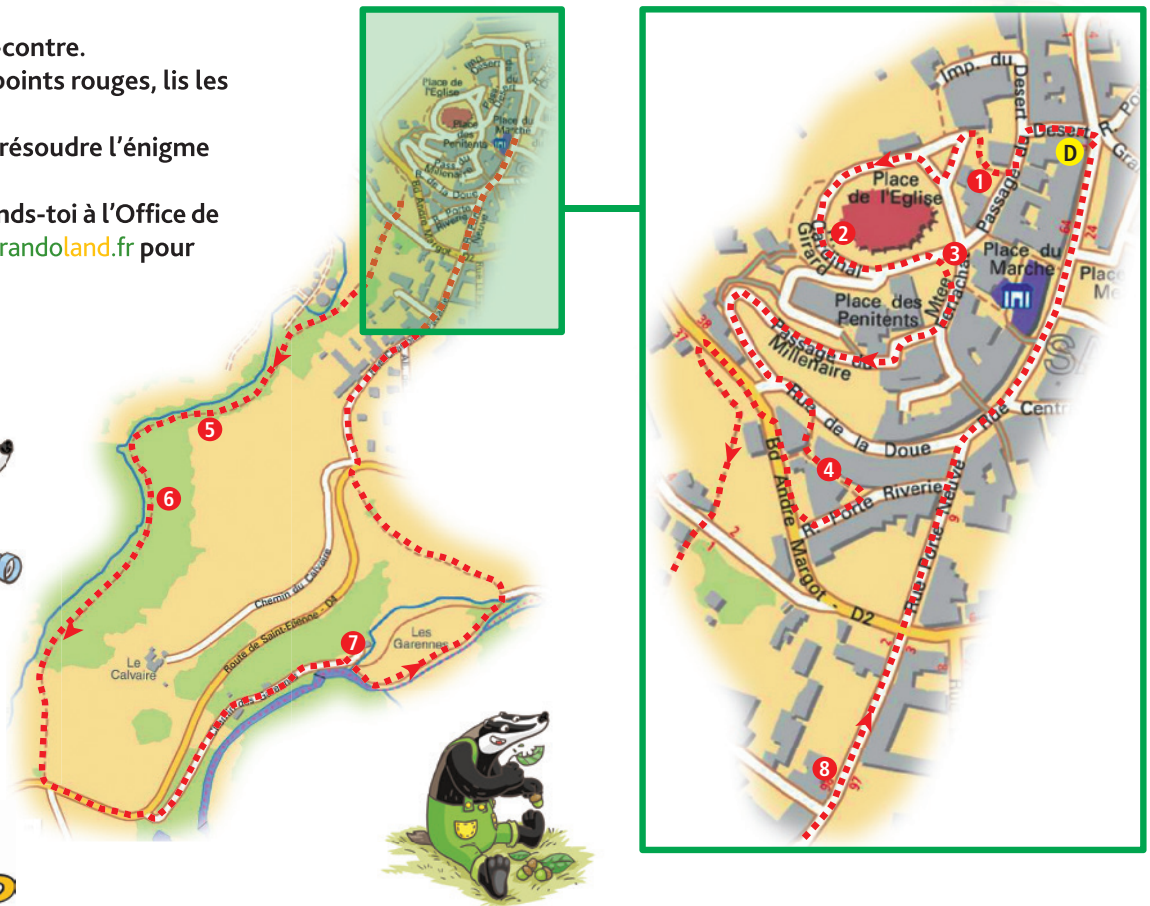


Liste des suspects

OFRAGE Corentin, né le 12 mai 1978 à Pantin
ODURON Nicolas, né le 18 janvier 1987 à Lille
OPIRLA Paul, né le 30 janvier 1982 à Piriac
ODRIAR Guillaume, né le 30 juin 1994 à Pau
OGAUTI Léon, né le 15 janvier 1992 à Perpignan

TRAULO Lucy, née le 24 juin 1977 à Poissy
OHTILA Alexis, né le 6 janvier 2001 à Pessac
OFACTI Marion, née le 12 juin 1985 à Avignon
OMAON Louis, né le 24 juillet 1990 à Poitiers
OVO Pierre, né le 6 janvier 1980 à Paris

Tu disposes du plan ci-contre.
 À l'emplacement des points rouges, lis les indications qui te permettront de résoudre l'énigme principale.
 À la fin de ta balade, rends-toi à l'Office de Tourisme ou sur le site randoland.fr pour vérifier ta réponse !



Lors du passage devant chacun des indices lis attentivement les indications fournies. Elles te permettront, au fil de la balade, de résoudre l'énigme principale.

1 Le passage des Chapeliers

Arrête-toi au n° 45 et repère le blason sculpté. Tu peux voir trois oiseaux mais aussi un autre animal qu'on considère comme domestique de nos jours. Quel est son nom anglais ?

Le nombre de lettres du nom de famille du coupable est différent de celui de ta réponse.



Aide

Les animaux

Chat: Cat
Serpent: Snake
Aigle: Eagle
Chien: Dog
Mouton: Sheep
Canard: Duck
Tigre: Tiger
Cochon: Pig
Cheval: Horse.

2 La table d'orientation

La ville de naissance de la personne recherchée commence par la même lettre que le nom du château présent sur cette table d'orientation.

3 La place des Pénitents

Repère la plaque gravée à gauche du porche du n° 85. Additionne tous les chiffres de l'année inscrite entre eux.

Si ton résultat est un chiffre pair, alors le coupable est né pendant les six premiers mois de l'année. Si c'est un chiffre impair, alors il est né pendant les six derniers mois de l'année.

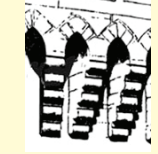
4 La porte de Riverie

Passes sous la porte et recherche les mâchicoulis sur sa façade.

Le jour de naissance du coupable est un multiple du nombre d'ouvertures créées par les mâchicoulis.

Aide

Les mâchicoulis



5 Le site d'escalade 1

Lis le texte « Les Sols » sur le panneau du Sentier des Paysages des Monts du Lyonnais. En quoi les roches se décomposent-elles ?

La première lettre de ta réponse n'est pas présente dans le prénom de la personne recherchée.



6 Le site d'escalade 2

Pendant son enquête, l'inspecteur Rando a interrogé un couple en promenade sur ce second site d'escalade. Voici leurs réponses.

ALEXANDRA : Ce site d'escalade est composé de terre au sol. On peut ensuite voir la roche qui permet de pratiquer l'escalade. Enfin, au sommet on aperçoit de la végétation dont des arbres.

THOMAS : Ce site d'escalade n'est pas composé de terre mais de pierre au sol. Pour la suite je suis d'accord avec toi.

Le nombre de lettres du prénom de la personne qui dit vrai t'indique un chiffre présent dans l'année de naissance de la personne recherchée.

7 Le n° 418 rue en bord de Coise

Une seule photo a été prise du n° 418 de la rue. Laquelle ?



Jules



Luc

Le mois de naissance du coupable commence par la même lettre que le prénom du bon photographe.

8 La rue Chanoine Pavailer

Repère l'année inscrite sur la façade du n° 104. Un chiffre identique apparaît à trois reprises.

L'initiale du nom de famille de la personne recherchée est la même que le nom anglais de ce chiffre.

Tu devrais avoir retrouvé l'identité du voleur.

Énigme 6923801G

TA RÉPONSE