



ITINÉRAIRE DE RANDONNÉE PÉDESTRE

-  1h30
-  2.1 km
-  140 m
-  140 m
-  Aller / Retour
-  Itinéraire Balisé

USTOU

Parking du cirque de Cagatelle
 Tél : 05 61 96 26 60
<https://www.tourismecouseranspyrenees.com/>

Le cirque de Cagatelle

Départ : Parking du cirque de Cagatelle - Altitude : 850m - Point culminant : 980m

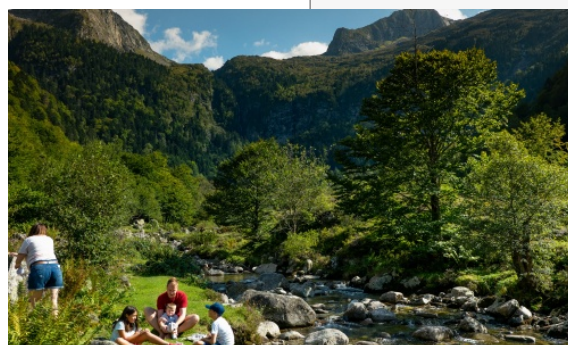
TPP 25 IGN 20480T Aulus les Bains -Mont Valier

En famille, allez à la découverte de ce paradis d'eau et de verdure entouré de montagnes enneigées.

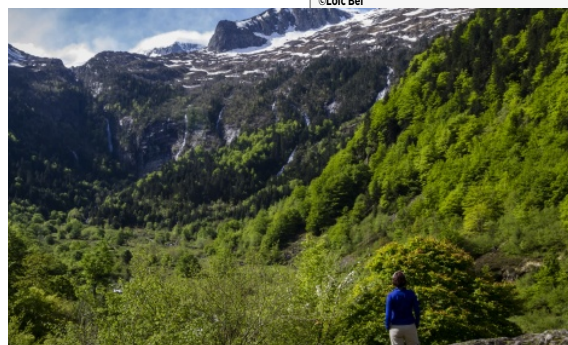
BALISAGE : Itinéraire balisé en blanc et rouge
NATURE DU TERRAIN : Terre

0.00 E aire de départ du cirque de Cagatelle. Monter à gauche par le sentier bien marqué qui progresse en sous-bois en franchissant plusieurs ruisseaux avant de déboucher sur le fond du cirque relativement plat ; la vue s'ouvre vers le

0.50 F cirque de Cagatelle : franchissez la passerelle, vous êtes au beau milieu du cirque (retour par le même itinéraire)



©Loic Bel



©V.Gaszinski



©Loic Bel