

TOP Circuit VTTAE - À la découverte du Haut Jura - La Borne au Lion

↔ 49,1 km

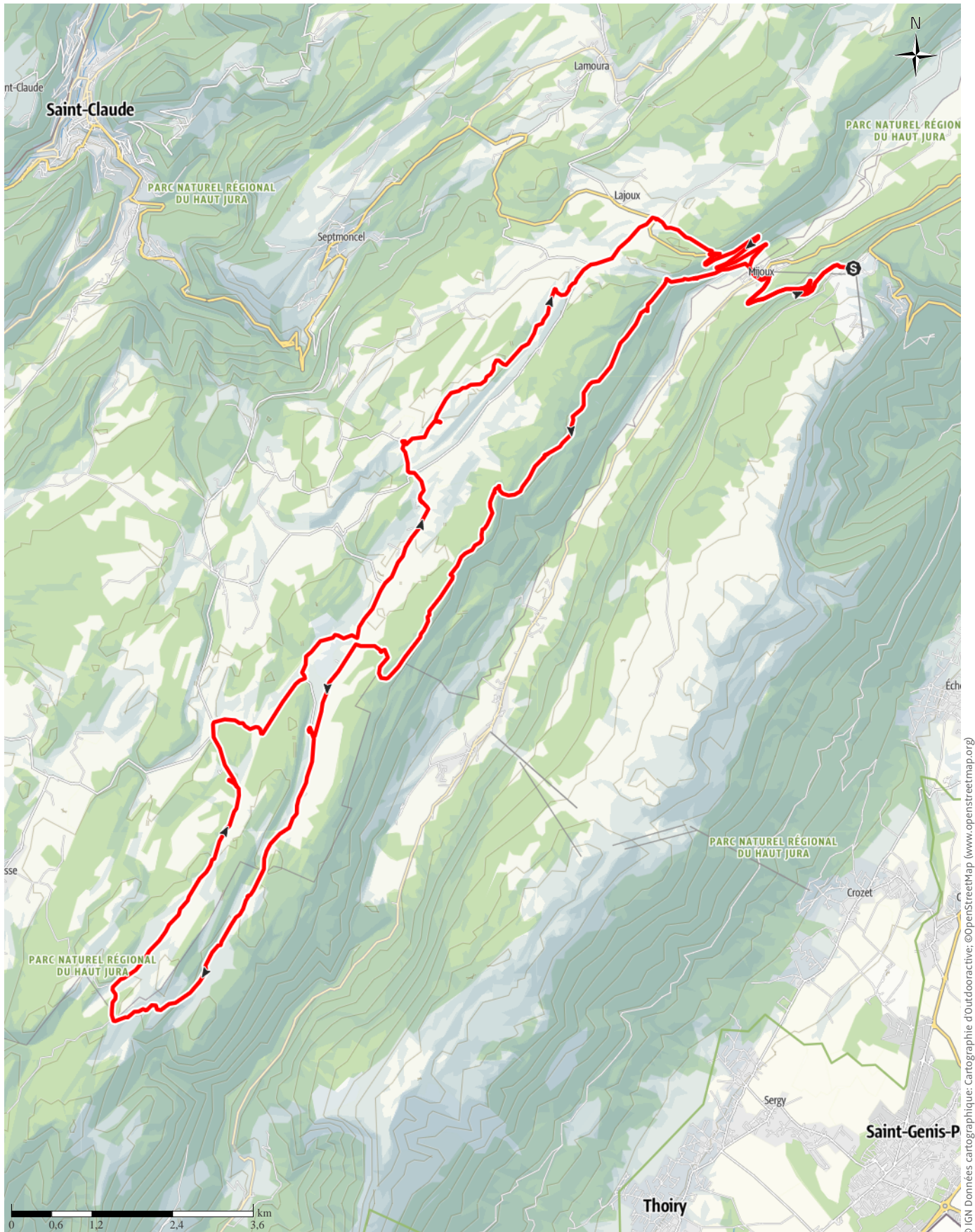
🕒 4:30 h.

▲ 1226 m

▼ 1226 m

Difficulté

Très difficile



TOP Circuit VTTAE À la découverte du Haut Jura La ...

↔ 49,1 km

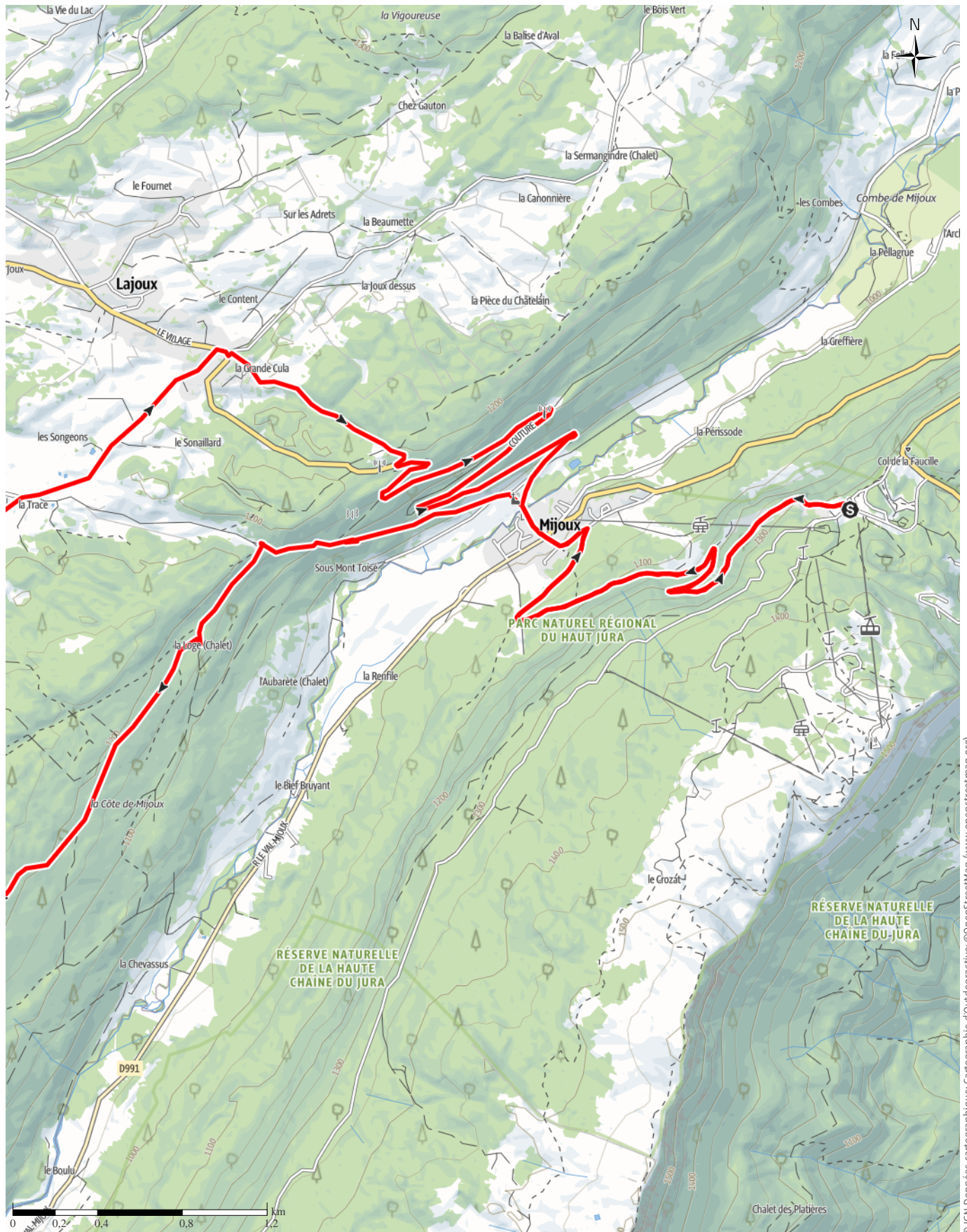
🕒 4:30 h.

▲ 1226 m

▼ 1226 m

Difficulté

Très difficile



TOP Circuit VTTAE À la découverte du Haut Jura La ...

↔ 49,1 km

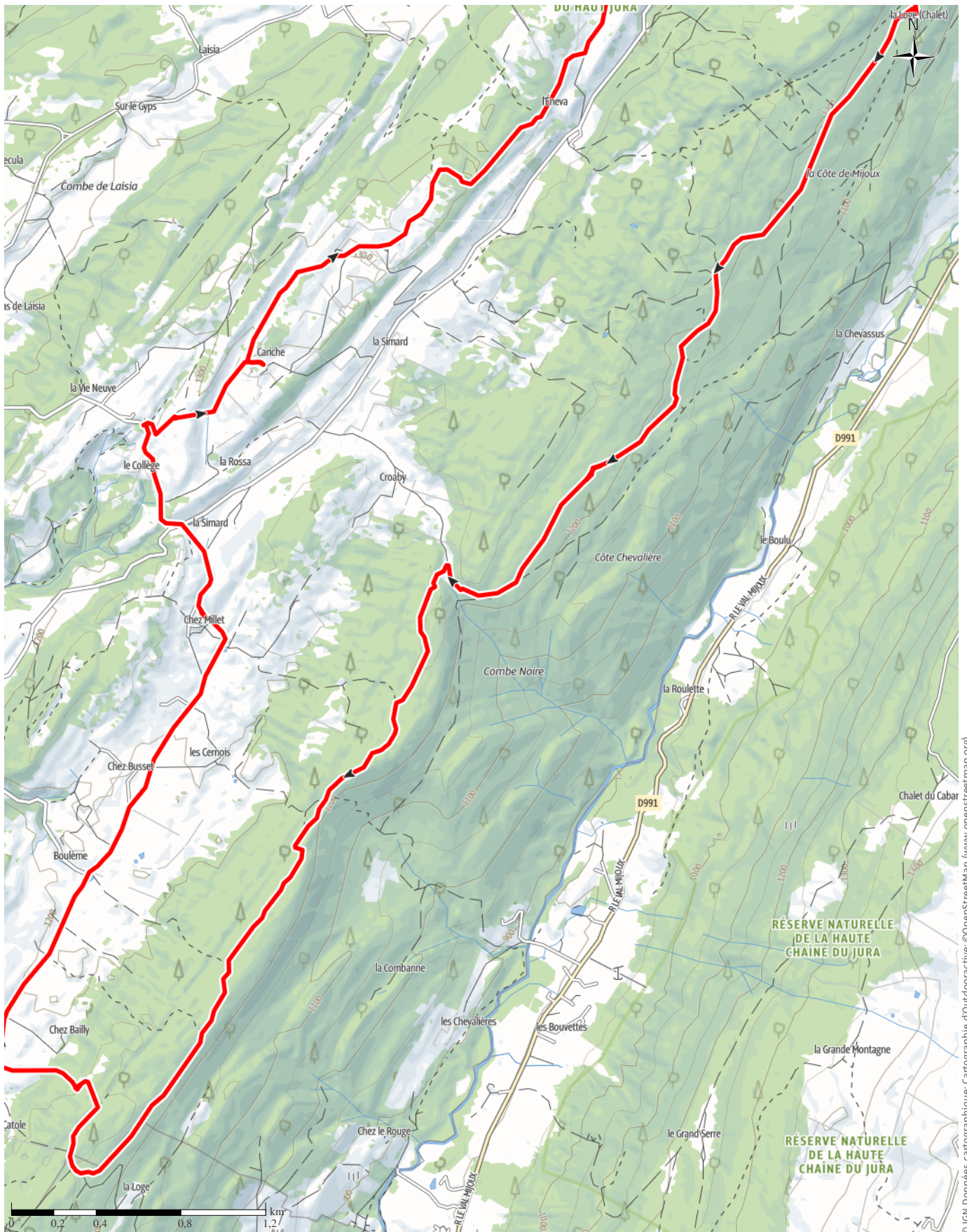
🕒 4:30 h.

▲ 1226 m

▼ 1226 m

Difficulté

Très difficile



© IGN Données cartographique: Cartographie d'Outdooractive; ©OpenStreetMap (www.openstreetmap.org)

TOP Circuit VTTAE À la découverte du Haut Jura La ...

↔ 49,1 km

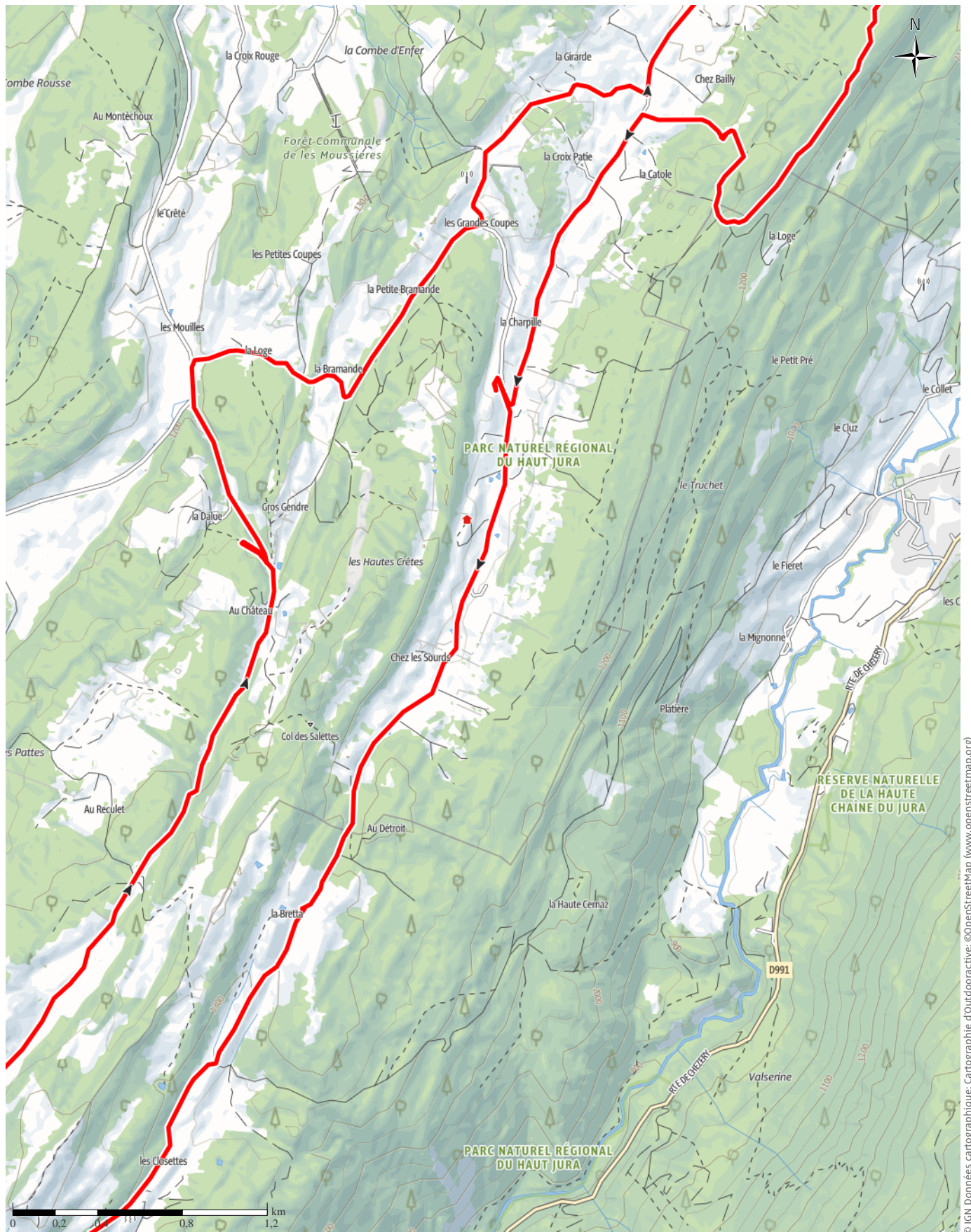
🕒 4:30 h.

▲ 1226 m

▼ 1226 m

Difficulté

Très difficile



TOP Circuit VTTAE À la découverte du Haut Jura La ...

↔ 49,1 km

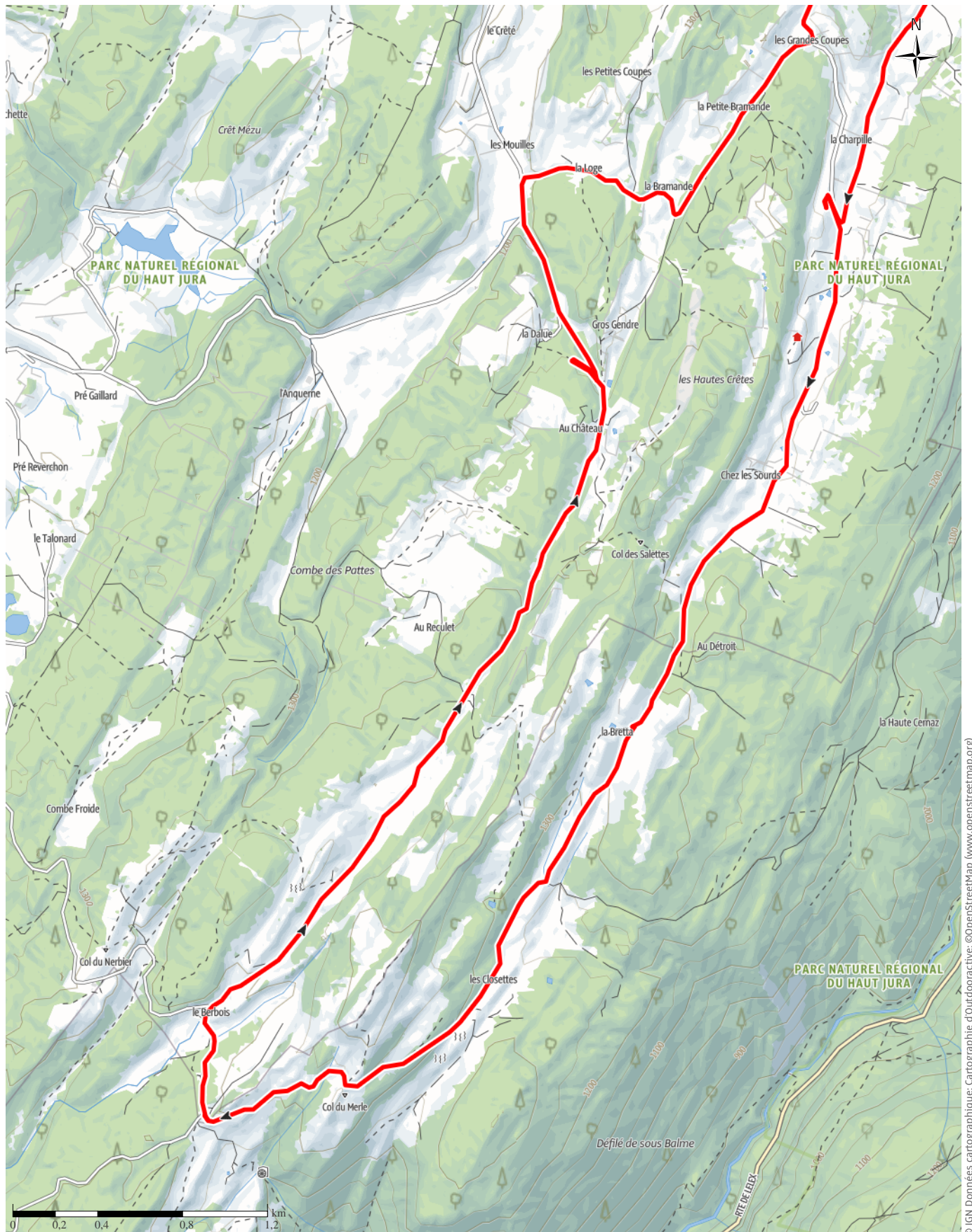
🕒 4:30 h.

▲ 1226 m

▼ 1226 m

Difficulté

Très difficile



TOP Circuit VTTAE À la découverte du Haut Jura La ...

↔ 49,1 km

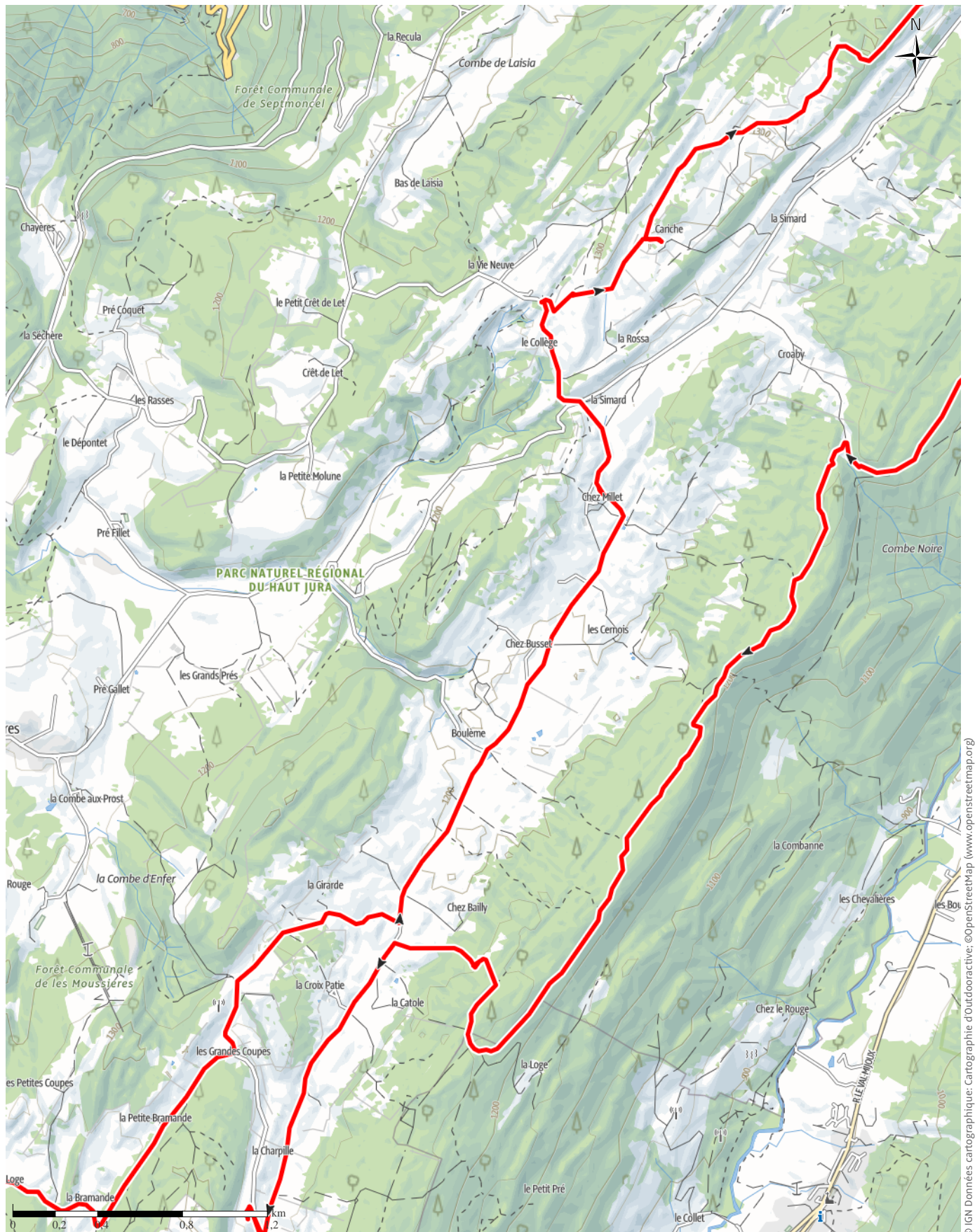
🕒 4:30 h.

▲ 1226 m

▼ 1226 m

Difficulté

Très difficile



TOP Circuit VTTAE À la découverte du Haut Jura La ...

↔ 49,1 km

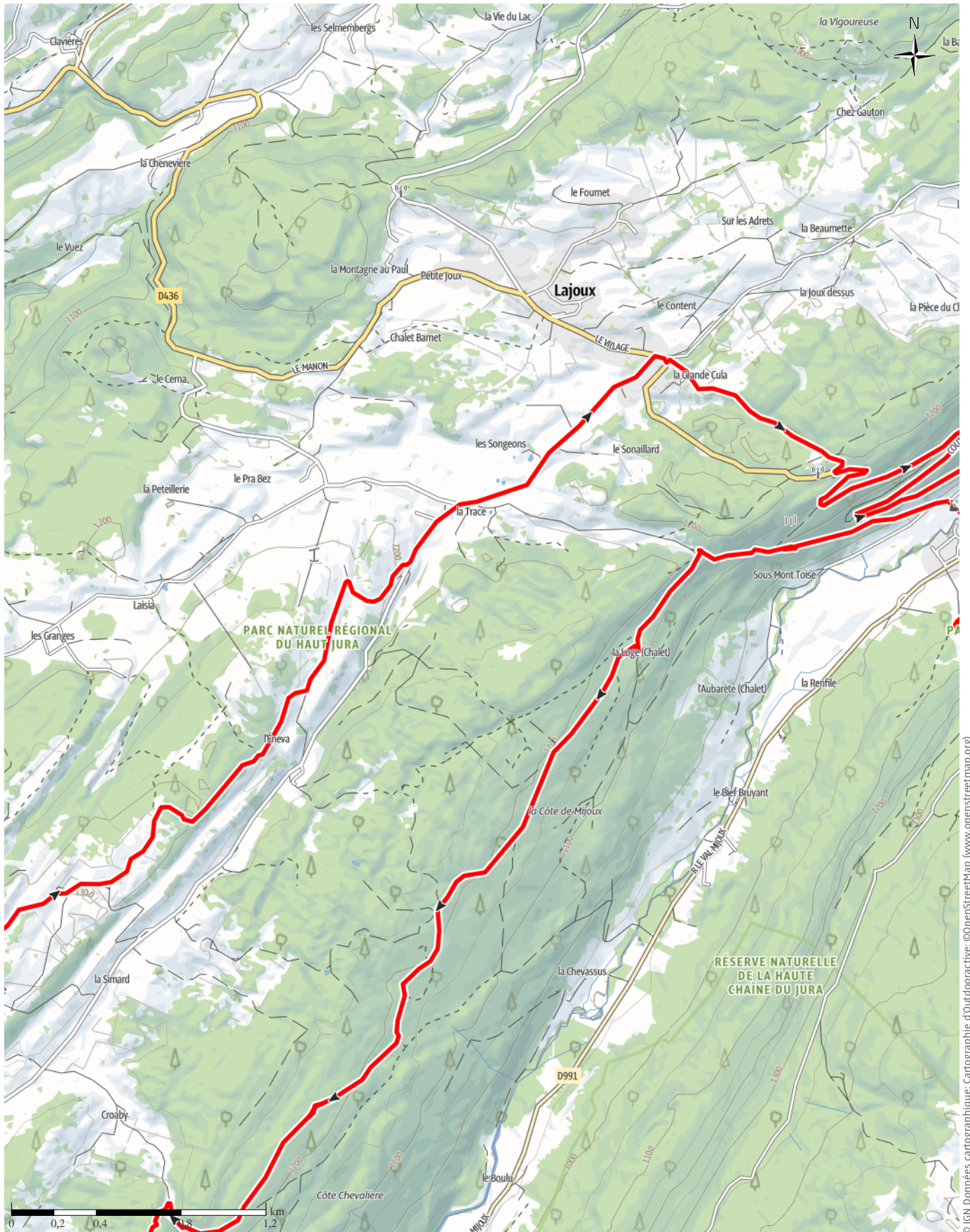
🕒 4:30 h.

▲ 1226 m

▼ 1226 m

Difficulté

Très difficile



© IGN Données cartographique: Cartographie d'Outdooractive; ©OpenStreetMap (www.openstreetmap.org)

TOP Circuit VTTAE À la découverte du Haut Jura La ...

↔ 49,1 km

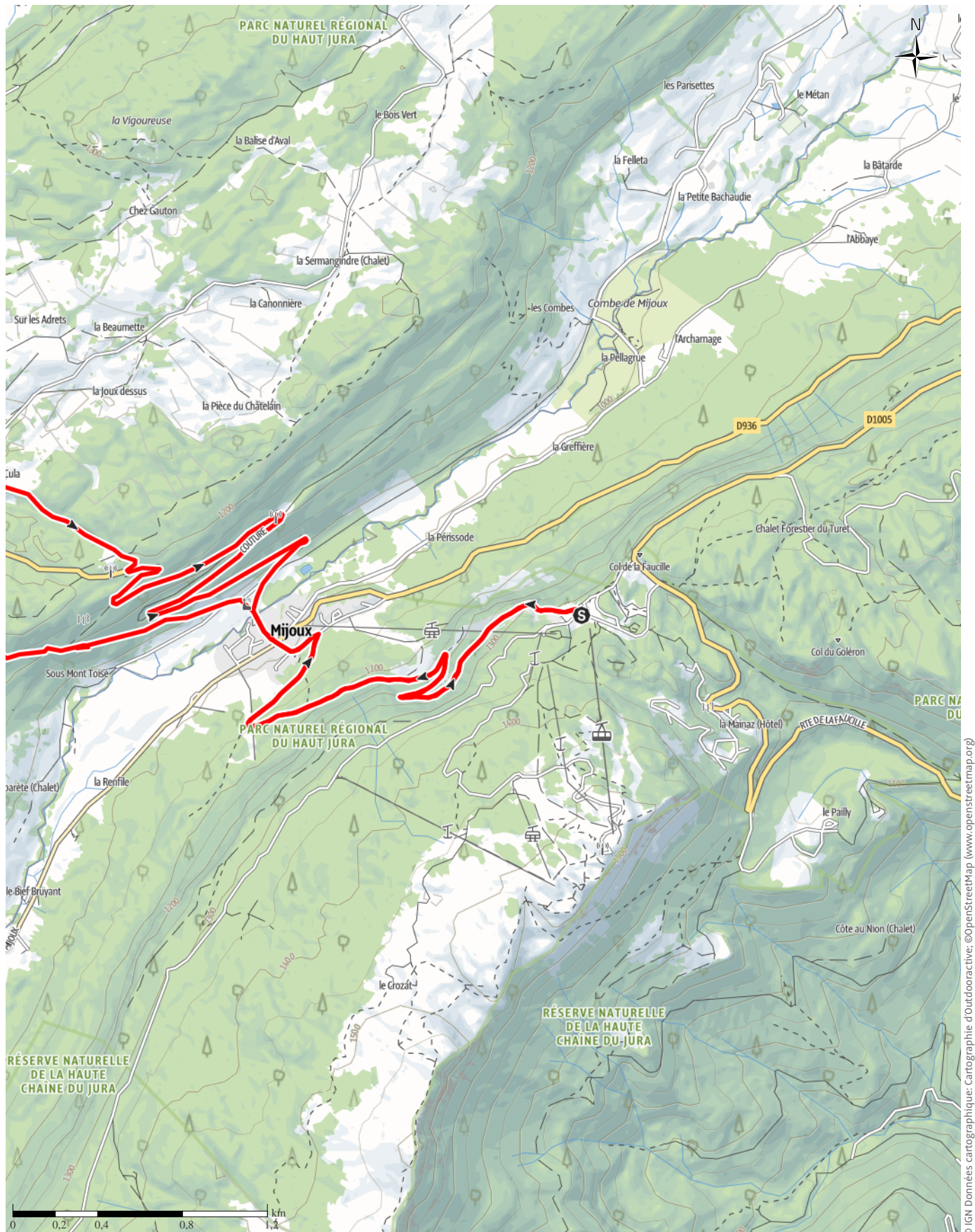
🕒 4:30 h.

▲ 1226 m

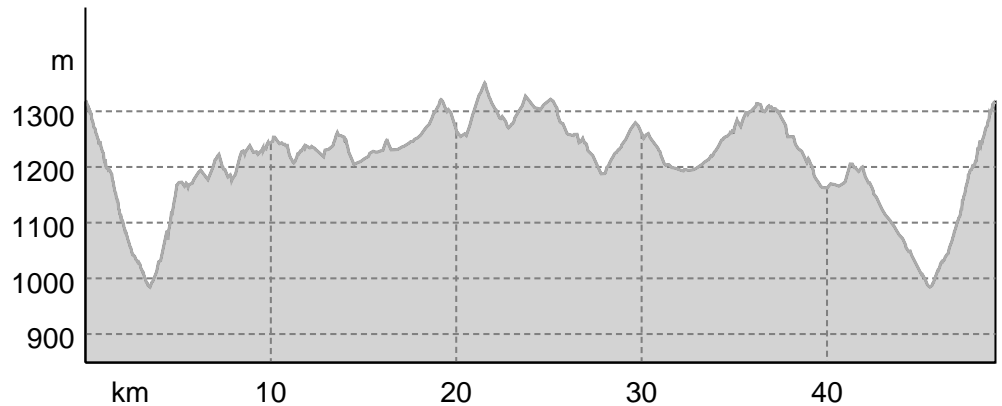
▼ 1226 m

Difficulté

Très difficile



Profil altimétrique



Activité

VAE

Distance ↔ 49,1 km

Durée ⌚ 4:30 h.

Dénivelé positif ▲ 1226 m

Dénivelé négatif ▼ 1226 m

Difficulté Très difficile

Niveau physique ●●●●●●

Technicité ●●●●●●

Altitude
1#351 m
984 m

Meilleure période pour cette activité

JANV. | FÉVR. | MARS
 AVR. | MAI | JUIN
 JUIL. | AOÛT | SEPT.
 OCT. | NOV. | DÉC.

Évaluations

Auteurs

Expérience ●●●●●●

Paysage ●●●●●●

Autres données de l'activité

Distinctions

Itinéraire en boucle



Anne-Marie Barbe

Mise à jour : 25.08.2023



Nom affiché
 Pays de Gex et sa Station Monts Jura

135 Rue de Genève
 01170 Gex

Ain

Tél. (+33) 4 50 28 09 16

Mobile

contact@paysdegex-tourisme.com

https://www.paysdegex-montsjura.com/

Cet itinéraire vous fera découvrir les beaux paysages du Haut Jura. Sillonnez-le entre dolines alpines et

sous-bois tout en ayant une jolie vue sur la Haute Chaîne du Jura qui semble être à portée de main !

Objectif la Borne au Lion, au lieu de la Résistance Française, une belle histoire à découvrir.

Ce parcours exige une bonne technique sur le vélo.

Le guidage avec la navigation GPX audio est très fortement recommandée. Le balisage par endroit est peu visible.

À découvrir : la Borne Lion, passage historique entre plusieurs royaumes et haut lieu de la résistance française. Le colonel Romans-Petit, établit un hôpital pour soigner la résistance française.

Note de l'auteur

Quelques passages délicats qui vous obligent à penser le pied. Pensez à demander à votre loueur comment s'actionne l'assistance portage vélo.

Consignes de sécurité

TOP Circuit VTAE À la découverte du Haut Jura La ...

Avant de partir :

- Se renseigner sur la météo générale et locale en s'assurant de l'absence de précipitations
 - S'informer sur la marche d'approche, hauteur de l'itinéraire, temps de parcours, réchappe possible (carte IGN, GPS, topo-guide, etc...)
 - Evaluer les risques possibles en se renseignant auprès de professionnels de montagne, refuge, gîtes
 - S'informer un proche de votre objectif et le recontacter en cas de changement : horaires départ et retour, nombre de participants avec le numéro de téléphone de chacun, véhicule(s), parking
 - Eviter de partir seul, utiliser un matériel conforme à la pratique de l'activité, réglé et en bon état, lampe frontale, trousse de secours complète, couverture de survie, etc.
- En cas de problème, appelez le 112 (numéro d'urgence européen).

S'équiper

- Type de VAE adapter : VTT électrique.
- Prévoir suffisamment à boire, aucun point d'eau sur le parcours
- Vêtements adaptés à la saison et aux conditions (froid, chaud, humide...)
- Chaussures de marche adaptées au terrain (même pour les enfants !)
- Téléphone mobile et batterie de rechange

Matériel d'information**Conseils et recommandations supplémentaires**

Prendre soin des vélos électriques que vous louez, plus ils dureront dans le temps, plus des utilisateurs pourront en profiter.

Itinéraire**Point de départ de l'activité**

Devant chez Giroud sport à la Faucille

Coordonnées :

DD: 46.367433, 6.015286
 DMS: 46°22'02.8"N 6°00'55.0"E
 UTM: 32T 270425 5139203

w3w: ///brûler.enfermant.revendeur

Point d'arrivée de l'activité

Devant chez Giroud sport à la Faucille

Itinéraire

Depuis la Faucille, prendre direction Mijoux par le GR9 (rouge et blanc), vous descendez par la piste de ski.

Arrivés à Mijoux, restez sur le GR9 par rue Royale, l'itinéraire passe à Gauche de l'église puis monte sur la droite de la route, continuez sur ce chemin jusqu'à l'intersection à la Goulette, continuez tout droit sur le PR balisé en jaune. (attention passage délicat)

Prendre direction "la Loge", le chemin dans les bois est large et il est roulant. Vous arrivez à une intersection de 3 chemins, prendre celui le plus à gauche. (toujours balisé en jaune)

Cette partie du sentier est plus fin et un peu plus technique, suivez le jusqu'à la "cabane de chasse". Remonter au croisement de Croaby.

Ici prendre à Gauche (le chemin n'est pas trop visible sur 20 m.) puis vous arrivez à un passage à vélo. Traversez-le et suivez ce chemin jusqu'à l'arrivée sur Bellecombe par chez les "Humberts". Prendre à Gauche sur la route de la "Charpille" direction les 3 cheminées, où vous retrouverez le GR 509, vous allez passer par la Guinette.

À la "Mignatte" continuez tout droit (PR en jaune) par la Bretta et vous retrouvez la combe des Closette et GR 509- GTJ, continuez sur ce chemin jusqu'au col au Merle, puis la Borne au Lion. (Lieu à découvrir riche en histoire)

Continuez, direction le Berbois, ici prendre sur votre droite sur la GTJ VTT sur la combe du Malatrait. Continuez tout droit sur le GR jusqu'à la Morseline, de là, prendre le PR balisé en jaune et passer devant la ferme de la Morseline. Ce chemin goudronné vous amène jusqu'à la route D 25, continuez sur 200 m et prendre la 1er droite direction Bellecombes, les Trois Cheminées. Vous passerez devant la ferme de la Bramande, et remontez la route jusqu'à la ferme "les Grandes Coupes", prendre à gauche, vous passez devant la Mairie de Bellecombes, continuez sur le chemin à droite après la Mairie, et récupérez la route de la "Charpille" sur votre gauche.

Continuez sur cette route jusqu'au carrefour de la Simard, prendre tout droit direction les Molunes. Avant d'arriver à ce village, récupéré la GTJ à VTT sur votre gauche, vous continuez sur cet itinéraire jusqu'au village du Manon.

TOP Circuit VTTAE À la découverte du Haut Jura La ...

Prendre la route jusqu'à Lajoux, sortez du village à droite. Et récupérer le GR qui sera en face de vous direction Trécombe. Depuis ce chemin redescendre sur Mijoux.

Remontez sur La Faucille par le même chemin que vous aurez pris à l'aller.

S'y rendre**En transports en commun**

Aucun transport en commun depuis Gex ou Mijoux.

Accès le plus proche :

Gex. 12 km (versant sud)

Mijoux : à 8 km (versant Nord)

La ville de Gex est desservie par plusieurs lignes de bus : voici le lien des transports. <https://www.paysdegex-montsjura.com/la-destination/informations/acces-transports/>

S'y rendre

Accès :

par le Sud : depuis GEX, par la RD1005 , à 11 km.

par le Nord : depuis Les Rousses : RD 1005, à 18 km.

Se garer

Parkings de La Faucille au centre de la station.