



# AUTIS' CIMES TRAIL

**cœur lavande**  
Alpes de Haute Provence



Digne-les-Bains - 7 juin 2026



*Gravir les cimes pour l'autisme*



## INFOS PARCOURS



**20 KM** Chronométré  
795 m D+



**6 KM** Chronométré ou non  
229 m D+ Accessible à tous



Joëlettes sur demande  
Buvette & animations

## HORAIRES DE LA JOURNÉE



Accueil des participants / Retrait  
des dossards : 7h30 – 9h00



Départ de la course 20 KM : 9h30



Départ de la course 6 KM : 10h



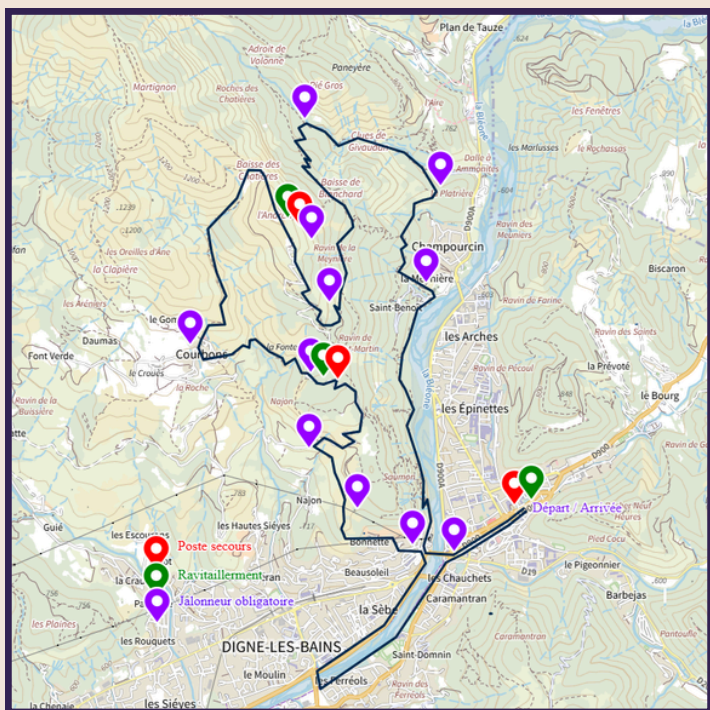
Remises des récompenses



## UN ENGAGEMENT QUOTIDIEN

Cœur Lavande s'engage en faveur des personnes atteintes de troubles du spectre de l'autisme grâce à un pôle autisme dédié. Celui-ci vise à accompagner, soutenir et mieux faire connaître l'autisme, tout en proposant des actions adaptées aux besoins des personnes concernées et de leurs familles.

# Journées regards sur l'autisme et le handicap



Distance 20 km

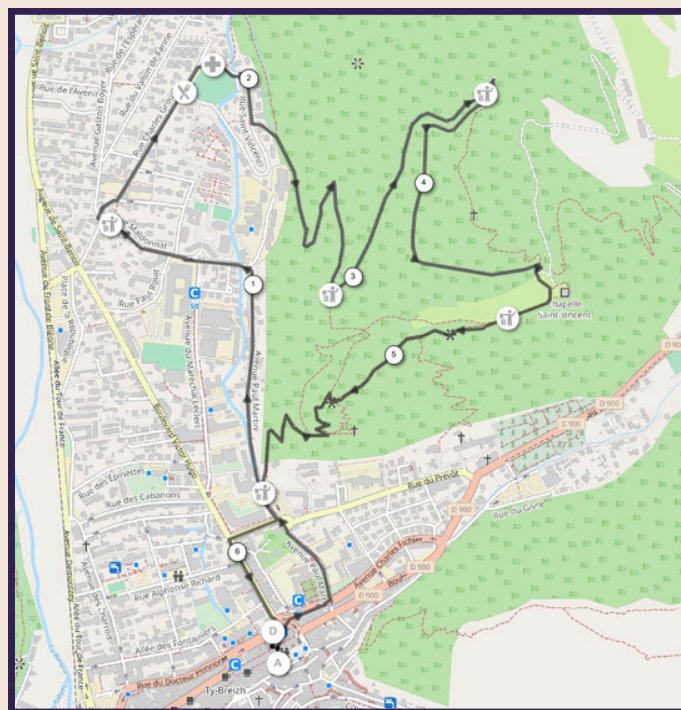
Dénivelé + : 795 m      Altitude min : 579 m

Dénivelé - : 796 m      Altitude max : 1188 m

## PARCOURS 20 KM

Départ place Général de Gaulle, passage square Bayetti, Office de Tourisme et pont sur la Bléone. Direction le Géoparc, puis montée vers la Baisse de Blanchard et le sommet de l'Andran. Descente technique par Courbons et retour par le vallon de Givaudan et Caguerenard.

Parcours exigeant, réservé aux sportifs confirmés.



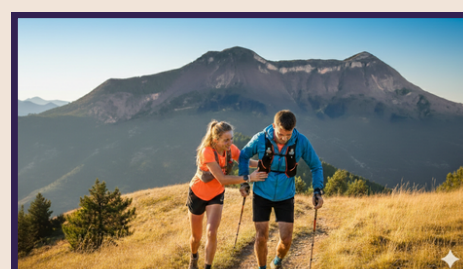
Distance 6 km

Dénivelé + : 229 m      Altitude min : 601 m

Dénivelé - : 230 m      Altitude max : 820 m

## PARCOURS 6 KM

Départ place Général de Gaulle, traversée du centre par les boulevards Gassendi et Victor Hugo, puis rue du Capitaine Arnoux. Montée progressive par l'avenue Paul Martin, passage aux Épinettes et par le mythique chemin des Trois Chapelles, jusqu'à l'avenue Paul Merlin, point culminant avec vue sur Digne. Retour vers le centre-ville. Parcours court, entre ville et nature, adapté aux PMR.



## INSCRIVEZ-VOUS



04 92 34 12 78

association@coeurlavande.fr

13, allée des fontainiers - 04000 Digne-les-Bains