

A TOI DE DESSINER

Partout
dans le
musée



Choisis un tableau et demande à la grande personne qui t'accompagne de ne pas le regarder.

Dis-lui ce que *tu vois* et **fais-lui dessiner ce que tu lui racontes** ;

Quel est le sujet ? Fait-il jour ou nuit ? Est-ce dedans ou dehors ? Quelles couleurs sont utilisées ? Existe-t-il plusieurs plans (un paysage devant, un personnage derrière) ?

Sois le plus précis possible et guide bien ton nouvel artiste !



Tu peux aussi nous envoyer le résultat en photo à musee.murol63@orange.fr pour qu'on le partage sur nos réseaux. Et pourquoi pas te prendre en photo devant le musée pour ajouter une touche personnelle !

Merci pour ta visite !

Livret-jeu

Neiges d'antan



NOM :

AGE :

DATE :

MUSÉE DES PEINTRES DE L'ÉCOLE DE MUROL(S)



DEMANDE DE L'AIDE AUX PERSONNES QUI T'ACCOMPAGNENT POUR RÉALISER CE LIVRET.



BIENVENUE AU MUSÉE ! JE SUIS L'ABBÉ BOUDAL, FONDATEUR DE L'ÉCOLE DES PEINTRES DE MUROL.

AVANT DE COMMENCER TA VISITE, SAIS-TU CE QU'EST UN MUSÉE ?

UN MUSÉE EST UN LIEU OÙ L'ON CONSERVE (ON GARDE PRÉCIEUSEMENT) DES OBJETS ET DES OEUVRES D'ART AFIN DE TRANSMETTRE DES ÉMOTIONS AUX VISITEURS ET GARDER EN MÉMOIRE LE PASSÉ DE L'HUMANITÉ.

MEM = Musée des peintres de l'Ecole de Murol

N'OUBLIE PAS, POUR PASSER UNE BONNE VISITE :



Ne cours pas dans les salles



Ne touche pas les oeuvres



Ne crie pas

OBSERVATION

Salle 3
exposition
temporaire



Comment bien observer une oeuvre ?

- **Étape 1 : lire son cartel.** Le cartel est la petite étiquette à côté du tableau, elle donne notamment le **nom de l'artiste**, le **titre** de l'oeuvre, la **technique** utilisée et ses **dimensions**.
- **Étape 2 : la regarder de loin.** A-t-elle un cadre ? Quelles sont les couleurs dominantes ? Est-ce un paysage, une scène de vie, un portrait ? Est-ce le jour, la nuit ? L'oeuvre est-elle lumineuse ou sombre ?
- **Étape 3 : l'observer en détail.** Y a-t-il une signature ? Où se trouve-t-elle ? Une date ? Y a-t-il des détails que tu n'avais pas vus de loin ? Vois-tu d'autres couleurs ?

L'info en *

La fiche d'identification est un document créé par le personnel des musées afin d'avoir un regard sur l'ensemble de leurs collections. Chaque oeuvre ou objet dispose de sa propre fiche.

**A toi de jouer maintenant !
Choisis une oeuvre et crée sa fiche d'identification :**

| | |
|--------------------------------|--|
| Titre de l'oeuvre | |
| Technique Dimensions | aquarelle - huile - fusain - encre x cm |
| Nom du peintre | |
| Description de l'oeuvre | |

À TOI DE DESSINER

Salle 2
exposition
temporaire



Dans cette salle, tu découvriras les œuvres de **Jules-Emile ZINGG** et de **J. Mario PÉROUSE**, chacun a son **propre style** !

Et toi, quel est ton style ? Partage-le avec nous avec un dessin ci-dessous.



Tu peux aussi nous envoyer le résultat en photo à musee.murol63@orange.fr pour qu'on le partage sur nos réseaux.

LE JEU DU DÉTECTIVE

Partout
dans le
musée



Lors de ta visite dans les différentes salles, observe attentivement les œuvres et trouve à quelle peinture les détails ci-dessous appartiennent !
Note le nom du peintre et le titre de l'oeuvre sous chaque illustration :



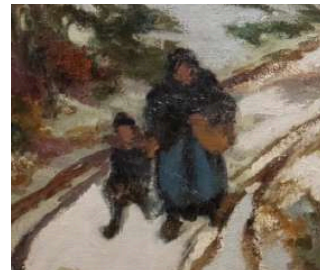
.....
.....



.....
.....



.....
.....



.....
.....

L'info en +
Un cartel est une inscription placée à côté d'un tableau qui donne des informations comme le nom de l'artiste, le titre de l'oeuvre, la technique utilisée et ses dimensions.



.....
.....



.....
.....



.....
.....

COLORIAGE

Accueil
et montée
d'escalier



Parlons un peu de notre **logo** : un logo est une **image** qui permet d'**identifier un lieu**. Le nôtre est un **tableau emblématique du musée, réalisé par J. Mario Pérouse**. Et si tu lui donnais des couleurs ?



L'info en *

L'apparition de la **peinture en tube** a permis aux peintres de travailler **en dehors de leur atelier**. Ils utilisèrent aussi de petites toiles, facilement transportables.



J. Mario Pérouse a dessiné les peintres en route avec leur matériel vers le **"motif"** : c'est le lieu où l'artiste s'installe pour représenter sur sa toile le paysage face à lui.

Sur la photo ci-contre, tu peux voir le peintre Alphonse Simon en plein travail dans une rue de Murol, au cours des années 1970.

EXPOSITION TEMPORAIRE

"Neiges d'antan"

Salle 1
Exposition
temporaire



Tu entres maintenant dans notre **exposition temporaire "Neiges d'antan"**.

Une exposition est dite "temporaire" car elle a une **durée limitée**, elle peut **voyager** dans d'autres musées et elle présente généralement des œuvres de **collectionneurs** en plus de celles du musée. Elle met en valeur **un artiste**, une **technique** ou un **thème spécifique**, comme ici avec **la neige**.

MOTS MÊLÉS

Retrouve le nom des peintres présents dans l'exposition.

| | | | | | | | | | | | | | | | | |
|---|---|---|---|---|---|---|---|---|---|---|---|---|---|---|---|---|
| A | M | G | P | P | O | I | N | T | N | I | V | F | Z | Y | Y | E |
| E | F | U | K | J | A | F | F | E | U | X | B | N | C | G | R | H |
| D | J | I | O | U | K | R | T | R | V | U | O | G | H | V | E | I |
| S | N | B | I | T | F | G | W | L | C | M | D | D | A | B | G | Y |
| N | Y | O | N | G | F | Y | K | I | A | D | F | D | R | N | V | H |
| F | G | U | T | B | G | H | I | K | M | C | G | C | R | D | K | B |
| L | A | D | U | O | B | H | V | I | A | K | Z | H | E | C | B | C |
| Z | I | N | G | G | H | D | F | W | T | I | I | A | T | S | U | I |
| G | A | A | C | G | B | R | R | S | H | G | R | S | O | P | O | G |
| G | F | R | T | B | D | U | D | K | N | B | G | T | N | M | T | G |
| A | Y | G | A | I | E | O | A | I | K | I | L | A | A | L | H | T |
| Z | K | R | G | Z | D | B | L | W | V | B | N | U | H | Y | E | R |
| V | O | E | D | E | S | U | O | R | E | P | V | N | A | Q | O | F |
| N | K | J | C | U | Q | R | A | Y | D | E | V | E | R | I | N | J |
| H | W | G | U | E | Y | L | A | R | D | B | B | U | C | Q | D | L |
| Y | U | K | X | D | F | G | H | L | Y | U | K | F | E | R | T | O |

- Baron
- Boudal
- Bouthéon
- Charreton
- Chasteauneuf
- Deverin
- Géry
- Guiboud
- Jaffeux
- Pérouse
- Point
- Terlikowski
- Queylard
- Zingg

À TOI DE DESSINER

Galerie de portraits
(escaliers)



Et si toi aussi tu faisais un portrait ? Tu peux faire soit le portrait d'une **personne qui t'accompagne** ou alors te représenter toi, c'est-à-dire faire ton **autoportrait**. N'hésite pas à montrer ton dessin à la personne de l'accueil pour lui faire deviner qui tu as représenté !



L'info en +



Alfred Thésonnier est le peintre de l'Ecole de Murolo qui a peint le plus de portraits.



Tu peux aussi nous envoyer le résultat en photo à musee.murol63@orange.fr pour qu'on le partage sur nos réseaux.

LE JEU DES ERREURS

Salle Charveton



Bienvenue dans la salle dédiée à Victor CHARRETON !
Observe pendant **30 secondes** le tableau **"Toits en Automne"** de Victor Charreton. Puis sans regarder la toile, retrouve les **7 erreurs** sur ton livret.
Attention, interdiction de regarder ou de faire **appel à tes parents, travaille ta mémoire !**

L'info en +

3 peintres sont à l'origine de l'Ecole de Murolo : Victor Charreton, Wladimir Terlikowski et Léon Boudal.



LE JEU DU DÉTECTIVE

Salle
Boudal



Tu trouveras ci-dessous des **titres de tableaux**. Trouves-les et **relies-les** à la **bonne photo** !

L'info en +

Les peintres de l'Ecole de Murol avaient pour spécialité la peinture de paysages de neige.



"Vallon avec berger et moutons vers 1910"



"Chatte et chatons"



"Le Fayard en automne"



"La Dent du Marais"

LE JEU DES ÉMOTIONS

Salle
Peintres de
Murol



Choisis un tableau dans cette salle et **entoure dans la liste les sensations et émotions** qui te viennent en le regardant.

Tu peux **compléter** par **d'autres sens** : une odeur ? un son ?

L'info en +

Nos peintres font partie du "postimpressionnisme", mouvement auquel se rattachaient Paul Cézanne et Vincent Van Gogh par exemple.

La fraîcheur de l'air

La solitude

La chaleur du soleil

Le ruissellement de l'eau

Le bavardage de la foule

Le cri des animaux

Les pieds dans l'herbe

La tristesse

Le bonheur

Autres :