

PLAN DE CHAMBOEUF



Église



Mairie

SUIVEZ LE GUIDE ! >>>

Des visites guidées sont proposées par Saint-Étienne Tourisme et Congrès (réservations obligatoires)
Retrouvez les dates et informations sur le site internet

www.saint-etienne-hors-cadre.fr/reservation-visites-guidees

Découvrez en visite guidée : la Bergerie Ferme de La Thiery, Escargot Baldo, l'Hippodrome, la Source Badoit, « Saint-Galmier dévoile ses richesses patrimoniales », etc.



Office de Tourisme et des Congrès de Saint-Étienne Métropole
16 avenue de la Libération - BP 20031 - 42001 Saint-Étienne Cédex 1
Tél. +33 (0)4 77 49 39 00
information@saint-etiennetourisme.com

Bureau d'Information Touristique de Saint-Galmier
Place de la Devisse - 42330 Saint-Galmier
Tél. +33 (0)4 77 54 06 08
saint-galmier@saint-etiennetourisme.com

VISITEZ CHAMBOEUF

SÉM
SAINT-ÉTIENNE
la métropole
tourisme & congrès

Durée : 45 minutes environ

Départ : Place de l'église

**À savoir : parcours sur la thématique de la rose
Préférable de mai à octobre**



Empruntez le chemin des écoliers dédié **aux roses et aux artistes (cinéma, musique, peintures et littérature)**. **3**

L'histoire d'amour entre la **famille Meilland** et la famille **Grimaldi** commence avec la **rose créée à l'occasion du mariage princier entre Grace Kelly et le prince Régnier en 1956**.

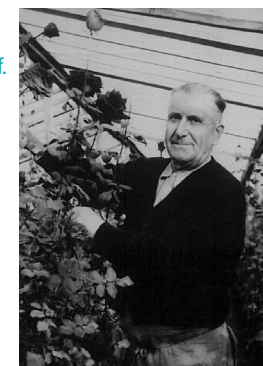
À **431 mètres d'altitude**, Chamboeuf domine largement la **Plaine du Forez** avec pour toile de fond Pierre sur Haute, point culminant des **Monts du Forez**.

Prenez à gauche l'allée des fruitiers, bordée de roses (Cherry Bonica) et de lavandes.

En bas, sur la droite, faites une pause dans ce lieu dédié aux **roses romantiques**. **4**

Village natal d'**Antoine Meilland**, le **1^{er} rosieriste au monde**, Chamboeuf vous invite à découvrir un circuit jalonné de tableaux floraux et 6 500 rosiers qui en font le **1^{er} village jardin de la Loire**. Il est classé **4 fleurs**.

Antoine Meilland,
né en 1884 à Chamboeuf.



Au départ de la place de l'église **1**, dirigez-vous vers l'école, puis tournez à gauche. Longez les courts de tennis puis tournez à droite. Au bout du chemin, traversez et rejoignez le **square du clos de la Vigne dédié aux roses anciennes**. **2**.

Les roses dites « anciennes » appartiennent à des groupes de roses qui existaient avant 1867, les roses apparues après cette date sont des roses « modernes ».



Admirez les roses Alphonse Daudet (ocre clair), Abbaye de Cluny (orange cuivré), Pierre de Ronsard (rose)... Puis sur la droite, faites un crochet par les roses anglaises **5**.

Remontez ensuite jusqu'au chalet. Entrez dans le jardin des senteurs où vous découvrirez des plantes aromatiques et des rosiers aux fleurs parfumées.

6



La commune de Chamboeuf a développé son identité autour de la Rose Meilland.

Reprenez la rue et montez Rue Charles de Gaulle en direction de l'église.

Vous observez sur la gauche un puits de type « casquette » (dû à la forme de son toit) **7**.

Autour du monument aux morts, une **rose jaune canari bordée de carmin** vous interpellera, la **Rose Madame Meilland qui sera baptisée « Peace » (Rose de la Paix)** le jour de la chute de Berlin le 29 avril 1945.

Symbole de la paix retrouvée la rose de la paix deviendra la rose du siècle.



À ce jour, plus d'une centaine de millions de plants ont été vendus dans le monde. La **flo-raison** peut être **quasi continue d'avril à octobre**. C'est un rosier

vigoureux, résistant aux maladies, ce qui le rend très populaire dans les jardins.

Au coeur du village, **l'église reconstruite au début des années 1900** vaut surtout par une **nef latérale datant des XIV^e et XV^e siècles** mais aussi par un remarquable **crucifix en bois sculpté**. Plusieurs de ses **vitraux** sont signés du **maître verrier Alexandre Mauvernay** autrefois installé à Saint-Galmier.



L'église

Après sa restauration en 1969, seules 4 statues religieuses seront conservées et installées dans l'entrée de l'église.

Longez l'église et traversez la place pour rejoindre le centre culturel. En contre bas, vous découvrez l'espace de loisirs : **l'Orée du Bois** où sont plantés **tous les rosiers dédiés à la famille Meilland et la Maison de la Rose** **8** qui **rend hommage au célèbre rosier Antoine Meilland**, né en 1884 à Chamboeuf.



La Maison de la Rose **8**

CHAMBOEUF VILLAGE FLEURI



Le label des "Villes et Villages Fleuris" mobilise près d'un tiers des communes françaises. Chamboeuf est classé **★★★★**

Grâce à sa voisine Victorine Mivière, dès son enfance, **Antoine Meilland se passionne pour les roses**. En 1900, il rentre **au service de Francis Dubreuil, rosieriste réputé à Lyon**, et épouse sa fille Claudia.

En 1914, Antoine part à la guerre. Dans la pépinière, les légumes remplacent les fleurs, seul un petit coin de jardin reste intouchable et les meilleures variétés de roses d'Antoine Meilland y prospèrent en attendant le retour de leur maître. **Son fils Francis grandit en s'intéressant aux travaux de son père. En 1937, il reprend l'entreprise** et lui donne une dimension mondiale.

En **1948, l'entreprise Meilland fusionne avec les établissements Richardier**, connue aujourd'hui sous le nom de «**Meilland-Richardier**», avec la présence d'**Alain Meilland, le petit-fils d'Antoine aux commandes**.



Merci de votre visite !

VISITEZ LA MAISON DE LA ROSE !



Où ?

L'Orée du Bois - 42330 CHAMBOEUF
(Sous la Bibliothèque l'Arc en Ciel)

Retrouvez les jours et horaires d'ouverture sur :
www.de-rose-en-rose.fr/visites/maison-de-la-rose

Sur rendez vous pour les groupes : contact@de-rose-en-rose.fr
Entrée libre

