



**COUSERANS
PYRÉNÉES**
Vivre l'instant !

ITINÉRAIRE RAQUETTES

-  **2h10**
-  **5.21 km**
-  **239 m**
-  **239 m**
-  **Aller / Retour**

USTOU

Guzet 1500
Tél : **05 61 96 26 60**
contact@tourisme-
couserans-pyrenees.com
<https://www.tourismecouseranspyrenees.com/>

Le Col d'Escot en raquette

Départ : Guzet 1500 - Altitude : 1518m - Point culminant : 1685m
Carte IGN TOP 25 - 2048 OT Aulus-les-Bains - Mont Valier Carte de randonnées Pyrénées n°6 "Couserans - Val d'Aran"

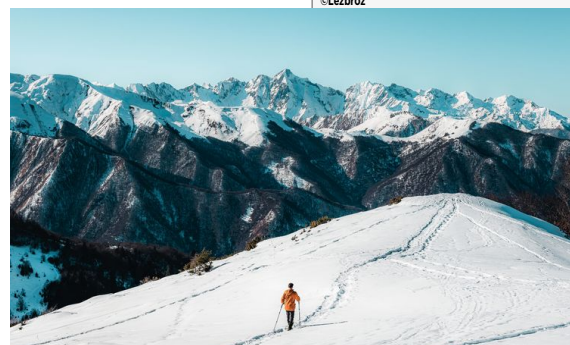
Randonnée raquette au départ de la station de Guzet aux points de vue resplendissants

NATURE DU TERRAIN : Itinéraire damé

Le départ se fait au parking de Guzet 1500 en cas d'enneigement. Ce sentier raquette offre de magnifique panorama sur la chaîne des Pyrénées et très agréable à faire en hiver car elle est ensoleillée. Il faut cependant faire attention lors de la traversé de la piste de ski de liaison. Lors de votre arrivée au col d'Escot, vous pouvez vous restaurer sur place au Chalet de Beaugard, qui propose une cuisine traditionnelle et de saison. Pensez à réserver.



©Lezbroz



©Lezbroz